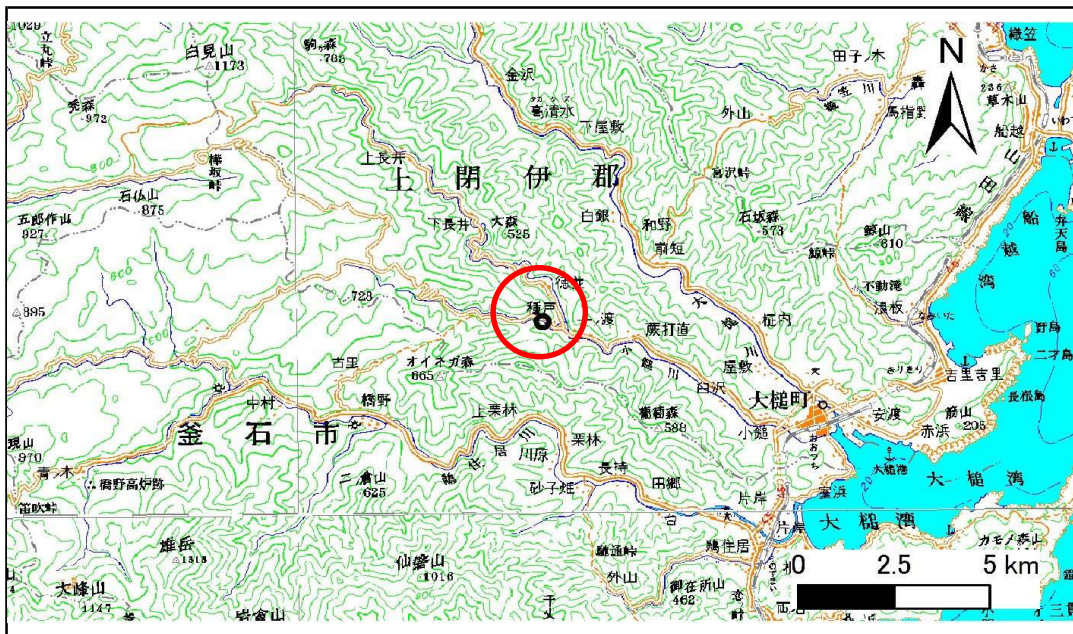


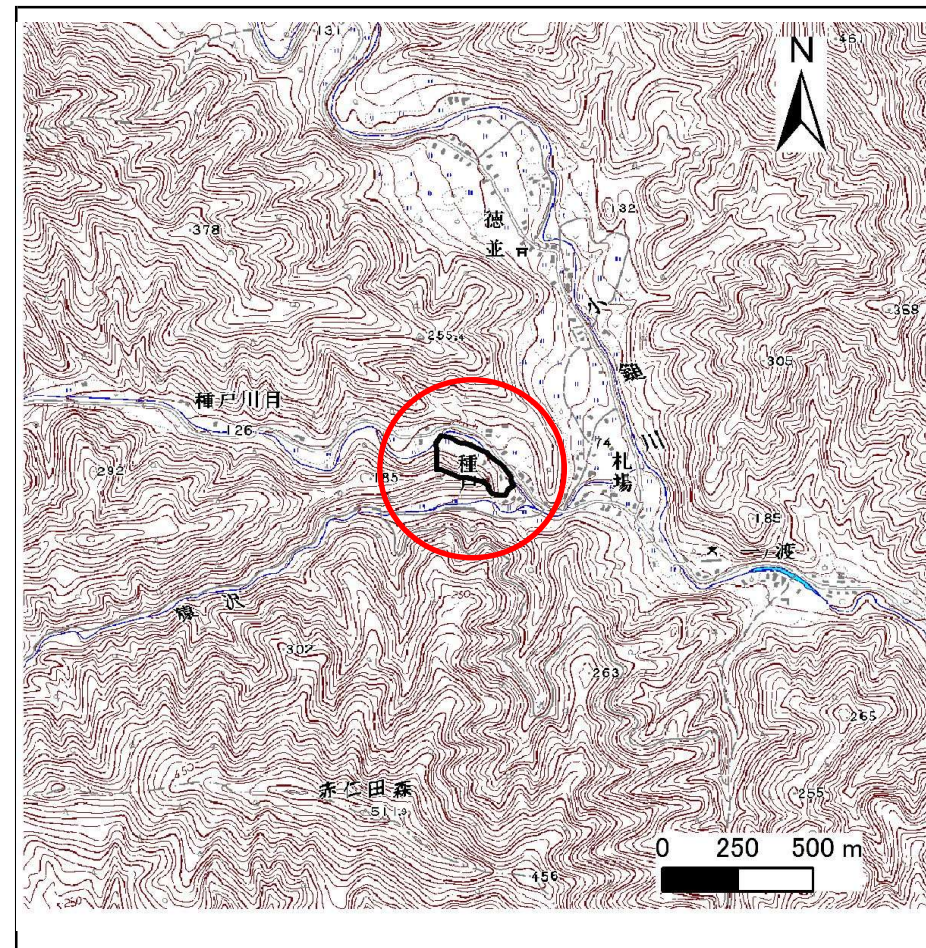
土砂災害防止に関する基礎調査(急傾斜地の崩壊)

表紙 概況、位置図

自然現象の種類	急傾斜地の崩壊
箇所番号	128B1031
箇所名	小鍬第3地割
所在地	上閉伊郡大槌町小鍬第3地割
調査機関	釜石地方振興局



位置図(S=1:200,000)



概況図(S=1:25,000)

急傾斜地の崩壊区域調査

様式3-1 危害のおそれのある土地、著しい危害のおそれのある土地の設定図

調査年度 平成21年度

急傾斜地の位置	箇所番号	128B1031	箇所名	小鎧第3地割	所在地	上閉伊郡大槌町小鎧第3地割
---------	------	----------	-----	--------	-----	---------------



- 凡例**
- 上端
 - ▲ 下端
 - 著しい危害のおそれのある土地の区域
 - 危害のおそれのある土地の区域
 - 土石等の堆積高が3mを超える範囲
 - 土石等の移動の力が100kN/m²を超える範囲
 - 横断測線

1:1,000
0 5 10 20 30 40 50 m

急傾斜地の崩壊区域調査

様式3-2 建築物に作用すると想定される衝撃に関する事項(1/2)

調査年度 平成21年度

急傾斜地の位置		箇所番号 128B1031			箇所名 小鍬第3地割				所在地 上関伊郡大槌町小鍬第3地割		調査年度 平成21年度					
横断 測線 番号	急傾斜地の下端に隣接する土地								急傾斜地内							
	土石等の移動の高さと力の大きさ				土石等の堆積高さとの大きさ				土石等の移動の高さと力の大きさ				土石等の堆積高さとの大きさ			
	区分	高さ (m)	下端からの距離 (m)	力の大きさ (kN/m ²)	区分	下端からの水平 距離(m)	高さ (m)	力の大きさ (kN/m ²)	区分	高さ (m)	上端からの比高 (m)	力の大きさ (kN/m ²)	区分	上端からの比高 (m)	高さ (m)	力の大きさ (kN/m ²)
1	100kN/m ² を超える	-	- ~ -	-	3mを超える	- ~ -	-	-	100kN/m ² を超える	-	- ~ -	-	3mを超える	- ~ -	-	-
	それ以外	1.00	0.00 ~ 4.53	56.56	それ以外	0.00 ~ 0.00	1.57	8.40	それ以外	1.00	5.00 ~ 5.00	56.56	それ以外	5.00 ~ 5.00	1.57	8.40
2	100kN/m ² を超える	1.00	0.00 ~ 1.29	119.59	3mを超える	- ~ -	-	-	100kN/m ² を超える	1.00	10.60 ~ 14.96	119.59	3mを超える	- ~ -	-	-
	それ以外	1.00	1.29 ~ 9.08	100.00	それ以外	0.00 ~ 9.08	2.13	11.40	それ以外	1.00	5.00 ~ 10.60	100.00	それ以外	5.00 ~ 14.96	2.13	11.40
3	100kN/m ² を超える	1.00	0.00 ~ 2.84	144.97	3mを超える	- ~ -	-	-	100kN/m ² を超える	1.00	10.72 ~ 23.77	144.97	3mを超える	- ~ -	-	-
	それ以外	1.00	2.84 ~ 10.63	100.00	それ以外	0.00 ~ 10.63	2.83	15.16	それ以外	1.00	5.00 ~ 10.72	100.00	それ以外	5.00 ~ 23.77	2.83	15.16
4	100kN/m ² を超える	1.00	0.00 ~ 2.37	136.99	3mを超える	0.00 ~ 0.05	3.03	16.23	100kN/m ² を超える	1.00	11.75 ~ 22.14	136.99	3mを超える	20.00 ~ 22.14	3.03	16.23
	それ以外	1.00	2.37 ~ 10.15	100.00	それ以外	0.05 ~ 10.15	3.00	16.05	それ以外	1.00	5.00 ~ 11.75	100.00	それ以外	5.00 ~ 20.00	3.00	16.05
5	100kN/m ² を超える	1.00	0.00 ~ 3.37	154.06	3mを超える	0.00 ~ 0.54	3.30	17.67	100kN/m ² を超える	1.00	10.71 ~ 30.02	154.06	3mを超える	25.00 ~ 30.02	3.30	17.67
	それ以外	1.00	3.37 ~ 11.15	100.00	それ以外	0.54 ~ 11.15	3.00	16.05	それ以外	1.00	5.00 ~ 10.71	100.00	それ以外	5.00 ~ 25.00	3.00	16.05
6	100kN/m ² を超える	1.00	0.00 ~ 2.61	141.06	3mを超える	- ~ -	-	-	100kN/m ² を超える	1.00	10.65 ~ 21.82	141.06	3mを超える	- ~ -	-	-
	それ以外	1.00	2.61 ~ 10.40	100.00	それ以外	0.00 ~ 10.40	2.81	15.03	それ以外	1.00	5.00 ~ 10.65	100.00	それ以外	5.00 ~ 21.82	2.81	15.03
7	100kN/m ² を超える	1.00	0.00 ~ 2.86	145.35	3mを超える	- ~ -	-	-	100kN/m ² を超える	1.00	10.88 ~ 32.17	145.35	3mを超える	- ~ -	-	-
	それ以外	1.00	2.86 ~ 10.65	100.00	それ以外	0.00 ~ 10.65	2.98	15.97	それ以外	1.00	5.00 ~ 10.88	100.00	それ以外	5.00 ~ 32.17	2.98	15.97
8	100kN/m ² を超える	1.00	0.00 ~ 3.00	147.74	3mを超える	- ~ -	-	-	100kN/m ² を超える	1.00	10.63 ~ 29.71	147.74	3mを超える	- ~ -	-	-
	それ以外	1.00	3.00 ~ 10.79	100.00	それ以外	0.00 ~ 10.79	2.95	15.81	それ以外	1.00	5.00 ~ 10.63	100.00	それ以外	5.00 ~ 29.71	2.95	15.81
9	100kN/m ² を超える	1.00	0.00 ~ 3.63	158.79	3mを超える	0.00 ~ 0.51	3.29	17.60	100kN/m ² を超える	1.00	10.68 ~ 35.54	158.79	3mを超える	25.00 ~ 35.54	3.29	17.60
	それ以外	1.00	3.63 ~ 11.42	100.00	それ以外	0.51 ~ 11.42	3.00	16.05	それ以外	1.00	5.00 ~ 10.68	100.00	それ以外	5.00 ~ 25.00	3.00	16.05
10	100kN/m ² を超える	1.00	0.00 ~ 3.75	160.92	3mを超える	0.00 ~ 0.68	3.40	18.20	100kN/m ² を超える	1.00	11.04 ~ 38.77	160.92	3mを超える	25.00 ~ 38.77	3.40	18.20
	それ以外	1.00	3.75 ~ 11.54	100.00	それ以外	0.68 ~ 11.54	3.00	16.05	それ以外	1.00	5.00 ~ 11.04	100.00	それ以外	5.00 ~ 25.00	3.00	16.05
11	100kN/m ² を超える	1.00	0.00 ~ 3.80	161.72	3mを超える	0.00 ~ 1.64	3.87	20.73	100kN/m ² を超える	1.00	10.83 ~ 40.01	161.72	3mを超える	25.00 ~ 40.01	3.87	20.73
	それ以外	1.00	3.80 ~ 11.58	100.00	それ以外	1.64 ~ 11.58	3.00	16.05	それ以外	1.00	5.00 ~ 10.83	100.00	それ以外	5.00 ~ 25.00	3.00	16.05
12	100kN/m ² を超える	1.00	0.00 ~ 3.85	162.78	3mを超える	0.00 ~ 1.50	3.76	20.15	100kN/m ² を超える	1.00	10.60 ~ 46.15	162.78	3mを超える	25.00 ~ 46.15	3.76	20.15
	それ以外	1.00	3.85 ~ 11.64	100.00	それ以外	1.50 ~ 11.64	3.00	16.05	それ以外	1.00	5.00 ~ 10.60	100.00	それ以外	5.00 ~ 25.00	3.00	16.05
13	100kN/m ² を超える	1.00	0.00 ~ 3.84	162.54	3mを超える	0.00 ~ 1.49	3.76	20.11	100kN/m ² を超える	1.00	10.59 ~ 45.79	162.54	3mを超える	25.00 ~ 45.79	3.76	20.11
	それ以外	1.00	3.84 ~ 11.63	100.00	それ以外	1.49 ~ 11.63	3.00	16.05	それ以外	1.00	5.00 ~ 10.59	100.00	それ以外	5.00 ~ 25.00	3.00	16.05
14	100kN/m ² を超える	1.00	0.00 ~ 3.74	160.75	3mを超える	0.00 ~ 1.49	3.76	20.10	100kN/m ² を超える	1.00	10.59 ~ 40.55	160.75	3mを超える	25.00 ~ 40.55	3.76	20.10
	それ以外	1.00	3.74 ~ 11.53	100.00	それ以外	1.49 ~ 11.53	3.00	16.05	それ以外	1.00	5.00 ~ 10.59	100.00	それ以外	5.00 ~ 25.00	3.00	16.05
15	100kN/m ² を超える	1.00	0.00 ~ 3.72	160.30	3mを超える	0.00 ~ 1.46	3.74	20.00	100kN/m ² を超える	1.00	10.57 ~ 40.38	160.30	3mを超える	25.00 ~ 40.38	3.74	20.00
	それ以外	1.00	3.72 ~ 11.50	100.00	それ以外	1.46 ~ 11.50	3.00	16.05	それ以外	1.00	5.00 ~ 10.57	100.00	それ以外	5.00 ~ 25.00	3.00	16.05

急傾斜地の崩壊区域調査

様式3-2 建築物に作用すると想定される衝撃に関する事項(2/2)

調査年度	平成21年度
------	--------

急傾斜地の位置		箇所番号			箇所名				所在地							
		128B1031			小鍬第3地割				上閉伊郡大槌町小鍬第3地割							
横断 測線 番号	急傾斜地の下端に隣接する土地								急傾斜地内							
	土石等の移動の高さと力の大きさ				土石等の堆積高さとの大きさ				土石等の移動の高さと力の大きさ				土石等の堆積高さとの大きさ			
	区分	高さ (m)	下端からの距離 (m)	力の大きさ (kN/m ²)	区分	下端からの水平 距離(m)	高さ (m)	力の大きさ (kN/m ²)	区分	高さ (m)	上端からの比高 (m)	力の大きさ (kN/m ²)	区分	上端からの比高 (m)	高さ (m)	力の大きさ (kN/m ²)
16	100kN/m ² を超える	1.00	0.00 ~ 3.54	157.14	3mを超える	0.00 ~ 1.28	3.61	19.34	100kN/m ² を超える	1.00	10.55 ~ 41.93	157.14	3mを超える	25.00 ~ 41.93	3.61	19.34
	それ以外	1.00	3.54 ~ 11.32	100.00	それ以外	1.28 ~ 11.32	3.00	16.05	それ以外	1.00	5.00 ~ 10.55	100.00	それ以外	5.00 ~ 25.00	3.00	16.05
17	100kN/m ² を超える	1.00	0.00 ~ 3.33	153.39	3mを超える	0.00 ~ 1.14	3.53	18.87	100kN/m ² を超える	1.00	10.67 ~ 42.94	153.39	3mを超える	30.00 ~ 42.94	3.53	18.87
	それ以外	1.00	3.33 ~ 11.11	100.00	それ以外	1.14 ~ 11.11	3.00	16.05	それ以外	1.00	5.00 ~ 10.67	100.00	それ以外	5.00 ~ 30.00	3.00	16.05
18	100kN/m ² を超える	1.00	0.00 ~ 3.57	157.75	3mを超える	0.00 ~ 1.31	3.63	19.43	100kN/m ² を超える	1.00	10.54 ~ 41.89	157.75	3mを超える	25.00 ~ 41.89	3.63	19.43
	それ以外	1.00	3.57 ~ 11.36	100.00	それ以外	1.31 ~ 11.36	3.00	16.05	それ以外	1.00	5.00 ~ 10.54	100.00	それ以外	5.00 ~ 25.00	3.00	16.05
	100kN/m ² を超える		~		3mを超える	~			100kN/m ² を超える		~		3mを超える	~		
	それ以外		~		それ以外	~			それ以外		~		それ以外	~		
	100kN/m ² を超える		~		3mを超える	~			100kN/m ² を超える		~		3mを超える	~		
	それ以外		~		それ以外	~			それ以外		~		それ以外	~		
	100kN/m ² を超える		~		3mを超える	~			100kN/m ² を超える		~		3mを超える	~		
	それ以外		~		それ以外	~			それ以外		~		それ以外	~		
	100kN/m ² を超える		~		3mを超える	~			100kN/m ² を超える		~		3mを超える	~		
	それ以外		~		それ以外	~			それ以外		~		それ以外	~		
	100kN/m ² を超える		~		3mを超える	~			100kN/m ² を超える		~		3mを超える	~		
	それ以外		~		それ以外	~			それ以外		~		それ以外	~		
	100kN/m ² を超える		~		3mを超える	~			100kN/m ² を超える		~		3mを超える	~		
	それ以外		~		それ以外	~			それ以外		~		それ以外	~		
	100kN/m ² を超える		~		3mを超える	~			100kN/m ² を超える		~		3mを超える	~		
	それ以外		~		それ以外	~			それ以外		~		それ以外	~		
	100kN/m ² を超える		~		3mを超える	~			100kN/m ² を超える		~		3mを超える	~		
	それ以外		~		それ以外	~			それ以外		~		それ以外	~		