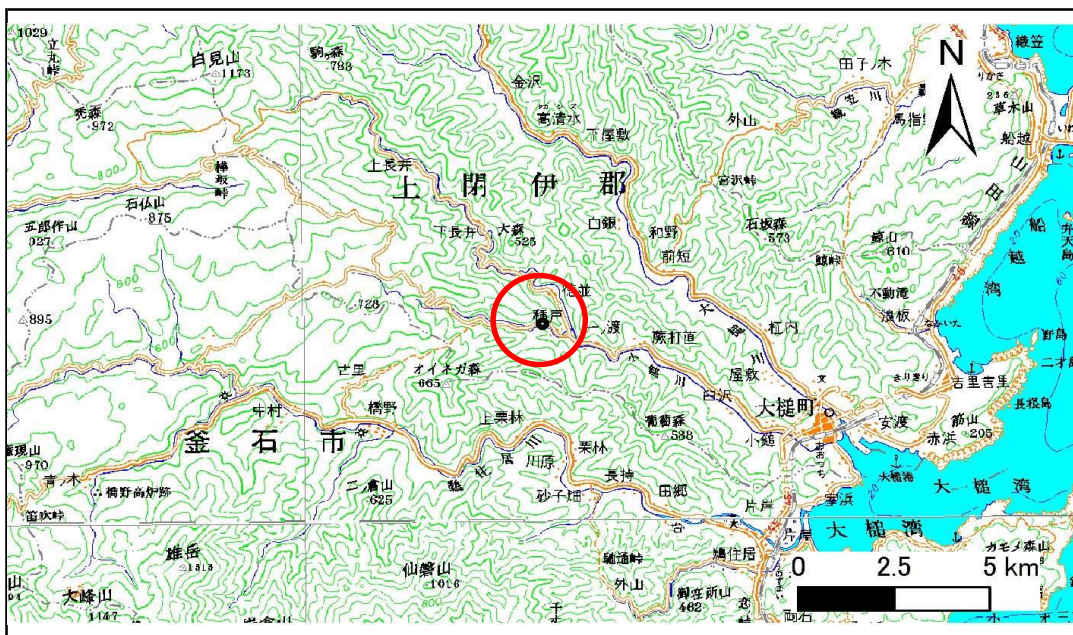


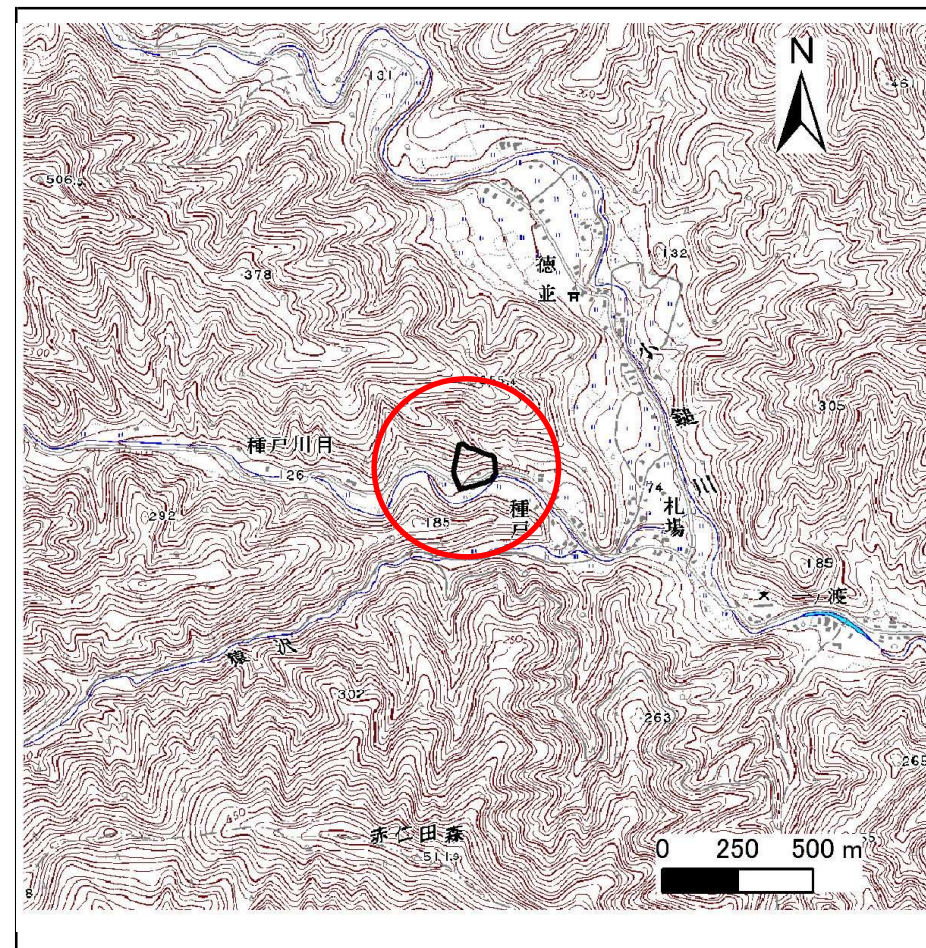
# 土砂災害防止に関する基礎調査(急傾斜地の崩壊)

表紙 概況、位置図

自然現象の種類	急傾斜地の崩壊
箇所番号	128B1030
箇所名	小鍬第4地割
所在地	上閉伊郡大槌町小鍬第4地割
調査機関	釜石地方振興局



位置図(S=1:200,000)



概況図(S=1:25,000)



# 急傾斜地の崩壊区域調書

様式3-1 危害のおそれのある土地、著しい危害のおそれのある土地の設定図

調査年度 平成21年度

急傾斜地の位置	箇所番号	128B1030	箇所名	小鍬第4地割	所在地	上閉伊郡大槌町小鍬第4地割
---------	------	----------	-----	--------	-----	---------------



## 急傾斜地の崩壊区域調査

様式3-2 建築物に作用すると想定される衝撃に関する事項(1/1)

調査年度 平成21年度

急傾斜地の位置		箇所番号 128B1030			箇所名 小鍬第4地割				所在地 上関伊郡大槌町小鍬第4地割							
横断 測線 番号	急傾斜地の下端に隣接する土地								急傾斜地内							
	土石等の移動の高さと力の大きさ				土石等の堆積高さとの大きさ				土石等の移動の高さと力の大きさ				土石等の堆積高さとの大きさ			
	区分	高さ (m)	下端からの距離 (m)	力の大きさ (kN/m <sup>2</sup> )	区分	下端からの水平 距離(m)	高さ (m)	力の大きさ (kN/m <sup>2</sup> )	区分	高さ (m)	上端からの比高 (m)	力の大きさ (kN/m <sup>2</sup> )	区分	上端からの比高 (m)	高さ (m)	力の大きさ (kN/m <sup>2</sup> )
1	100kN/m <sup>2</sup> を超える	-	- ~ -	-	3mを超える	- ~ -	-	-	100kN/m <sup>2</sup> を超える	-	- ~ -	-	3mを超える	- ~ -	-	-
	それ以外	1.00	0.00 ~ 4.78	59.51	それ以外	0.00 ~ 4.78	1.73	9.25	それ以外	1.00	5.00 ~ 5.00	59.51	それ以外	5.00 ~ 5.00	1.73	9.25
2	100kN/m <sup>2</sup> を超える	1.00	0.00 ~ 2.97	147.23	3mを超える	0.00 ~ 1.82	3.76	20.10	100kN/m <sup>2</sup> を超える	1.00	11.14 ~ 64.06	147.23	3mを超える	40.00 ~ 64.06	3.76	20.10
	それ以外	1.00	2.97 ~ 10.76	100.00	それ以外	1.82 ~ 10.76	3.00	16.05	それ以外	1.00	5.00 ~ 11.14	100.00	それ以外	5.00 ~ 40.00	3.00	16.05
3	100kN/m <sup>2</sup> を超える	1.00	0.00 ~ 3.32	153.22	3mを超える	0.00 ~ 1.98	3.85	20.61	100kN/m <sup>2</sup> を超える	1.00	10.78 ~ 63.93	153.22	3mを超える	30.00 ~ 63.93	3.85	20.61
	それ以外	1.00	3.32 ~ 11.10	100.00	それ以外	1.98 ~ 11.10	3.00	16.05	それ以外	1.00	5.00 ~ 10.78	100.00	それ以外	5.00 ~ 30.00	3.00	16.05
4	100kN/m <sup>2</sup> を超える	1.00	0.00 ~ 3.42	154.98	3mを超える	0.00 ~ 2.03	3.89	20.80	100kN/m <sup>2</sup> を超える	1.00	10.69 ~ 60.27	154.98	3mを超える	30.00 ~ 60.27	3.89	20.80
	それ以外	1.00	3.42 ~ 11.20	100.00	それ以外	2.03 ~ 11.20	3.00	16.05	それ以外	1.00	5.00 ~ 10.69	100.00	それ以外	5.00 ~ 30.00	3.00	16.05
5	100kN/m <sup>2</sup> を超える	1.00	0.00 ~ 3.47	155.90	3mを超える	0.00 ~ 2.07	3.91	20.93	100kN/m <sup>2</sup> を超える	1.00	10.64 ~ 54.01	155.90	3mを超える	30.00 ~ 54.01	3.91	20.93
	それ以外	1.00	3.47 ~ 11.25	100.00	それ以外	2.07 ~ 11.25	3.00	16.05	それ以外	1.00	5.00 ~ 10.64	100.00	それ以外	5.00 ~ 30.00	3.00	16.05
6	100kN/m <sup>2</sup> を超える	1.00	0.00 ~ 3.39	154.50	3mを超える	0.00 ~ 1.17	3.54	18.97	100kN/m <sup>2</sup> を超える	1.00	10.64 ~ 43.72	154.50	3mを超える	30.00 ~ 43.72	3.54	18.97
	それ以外	1.00	3.39 ~ 11.18	100.00	それ以外	1.17 ~ 11.18	3.00	16.05	それ以外	1.00	5.00 ~ 10.64	100.00	それ以外	5.00 ~ 30.00	3.00	16.05
7	100kN/m <sup>2</sup> を超える	1.00	0.00 ~ 3.17	150.62	3mを超える	0.00 ~ 0.09	3.05	16.31	100kN/m <sup>2</sup> を超える	1.00	10.53 ~ 28.94	150.62	3mを超える	25.00 ~ 28.94	3.05	16.31
	それ以外	1.00	3.17 ~ 10.95	100.00	それ以外	0.09 ~ 10.95	3.00	16.05	それ以外	1.00	5.00 ~ 10.53	100.00	それ以外	5.00 ~ 25.00	3.00	16.05
8	100kN/m <sup>2</sup> を超える	1.00	0.00 ~ 3.37	154.05	3mを超える	0.00 ~ 0.52	3.29	17.62	100kN/m <sup>2</sup> を超える	1.00	10.69 ~ 30.05	154.05	3mを超える	25.00 ~ 30.05	3.29	17.62
	それ以外	1.00	3.37 ~ 11.15	100.00	それ以外	0.52 ~ 11.15	3.00	16.05	それ以外	1.00	5.00 ~ 10.69	100.00	それ以外	5.00 ~ 25.00	3.00	16.05
9	100kN/m <sup>2</sup> を超える	1.00	0.00 ~ 2.81	144.45	3mを超える	- ~ -	-	-	100kN/m <sup>2</sup> を超える	1.00	11.07 ~ 24.07	144.45	3mを超える	- ~ -	-	-
	それ以外	1.00	2.81 ~ 10.60	100.00	それ以外	0.00 ~ 10.60	2.92	15.64	それ以外	1.00	5.00 ~ 11.07	100.00	それ以外	5.00 ~ 24.07	2.92	15.64
	100kN/m <sup>2</sup> を超える		~		3mを超える	~			100kN/m <sup>2</sup> を超える		~		3mを超える	~		
	それ以外		~		それ以外	~			それ以外		~		それ以外	~		
	100kN/m <sup>2</sup> を超える		~		3mを超える	~			100kN/m <sup>2</sup> を超える		~		3mを超える	~		
	それ以外		~		それ以外	~			それ以外		~		それ以外	~		
	100kN/m <sup>2</sup> を超える		~		3mを超える	~			100kN/m <sup>2</sup> を超える		~		3mを超える	~		
	それ以外		~		それ以外	~			それ以外		~		それ以外	~		
	100kN/m <sup>2</sup> を超える		~		3mを超える	~			100kN/m <sup>2</sup> を超える		~		3mを超える	~		
	それ以外		~		それ以外	~			それ以外		~		それ以外	~		