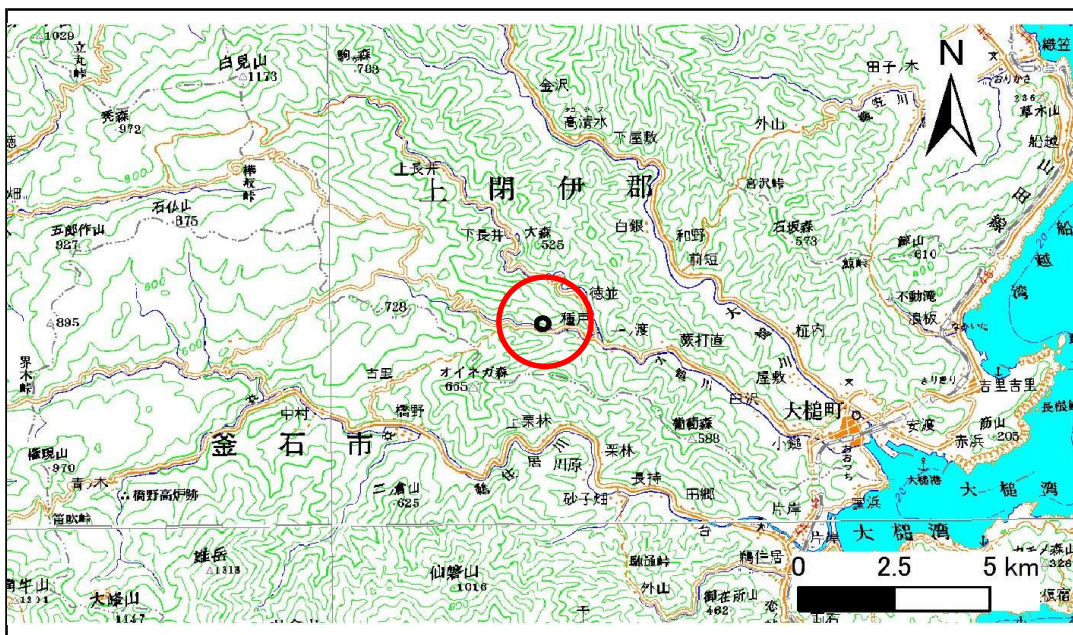


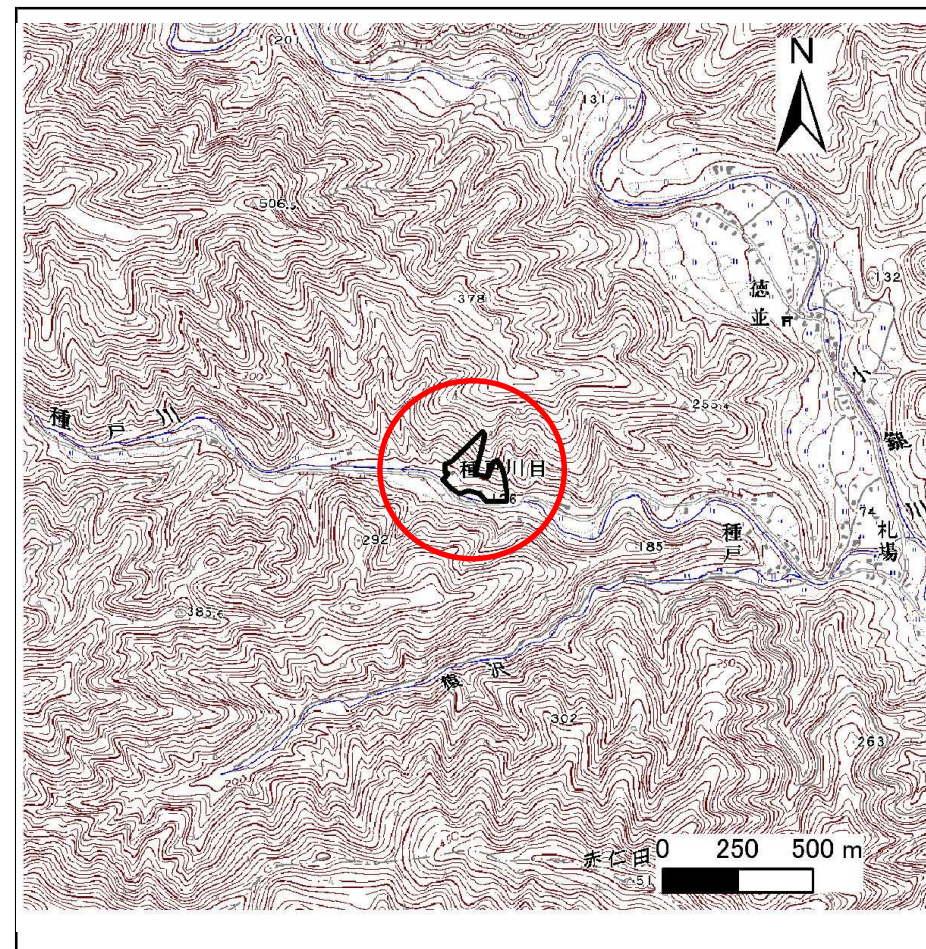
土砂災害防止に関する基礎調査(急傾斜地の崩壊)

表紙 概況、位置図

自然現象の種類	急傾斜地の崩壊
箇所番号	128B1028
箇所名	小鍬第2地割
所在地	上閉伊郡大槌町小鍬第2地割
調査機関	釜石地方振興局



位置図(S=1:200,000)



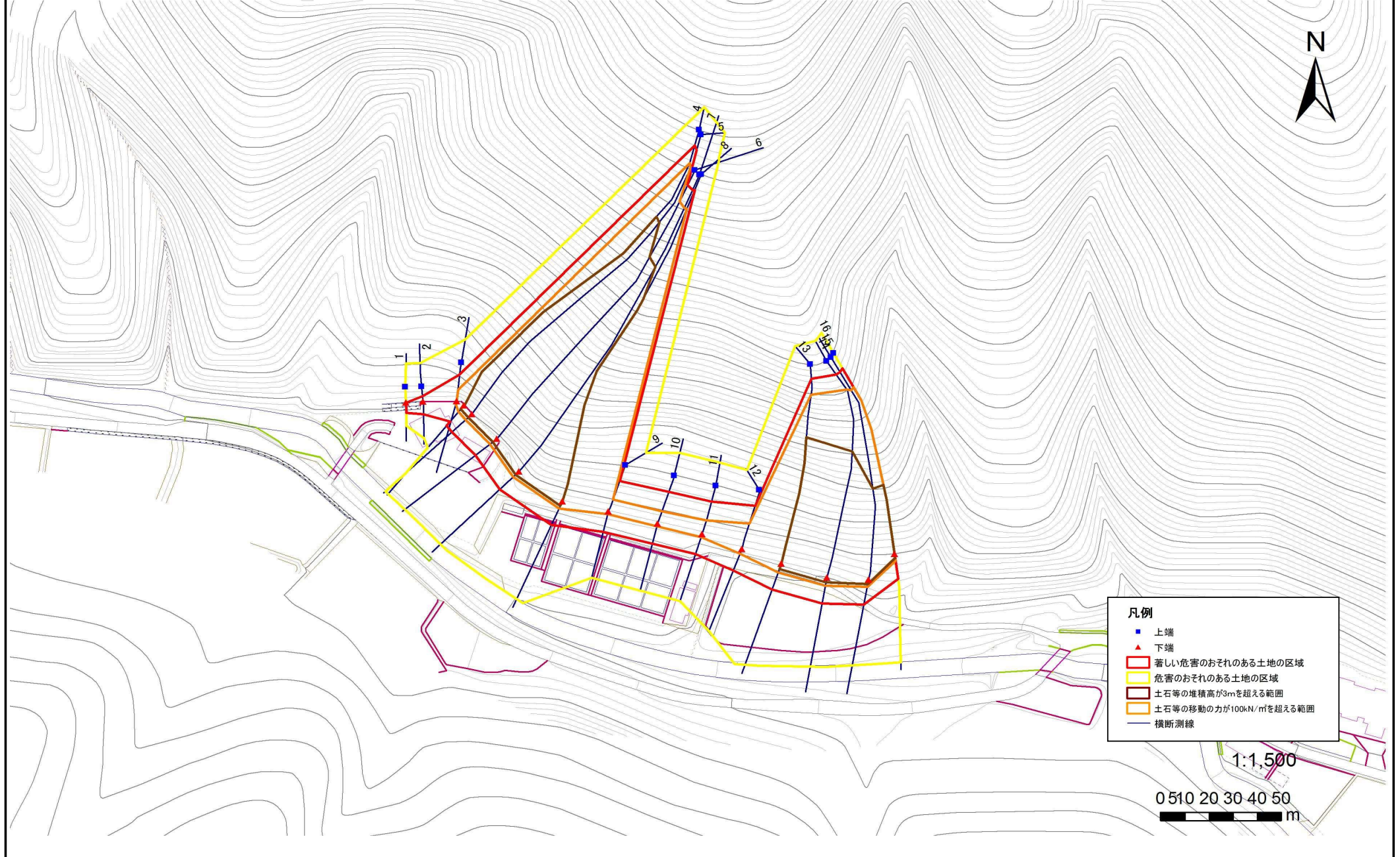
概況図(S=1:25,000)

急傾斜地の崩壊区域調査

様式3-1 危害のおそれのある土地、著しい危害のおそれのある土地の設定図

調査年度 平成21年度

急傾斜地の位置	箇所番号	128B1028	箇所名	小鍬第2地割	所在地	上閉伊郡大槌町小鍬第2地割
---------	------	----------	-----	--------	-----	---------------



- 凡例**
- 上端
 - ▲ 下端
 - 著しい危害のおそれのある土地の区域
 - 危害のおそれのある土地の区域
 - 土石等の堆積高が3mを超える範囲
 - 土石等の移動の力が100kN/m²を超える範囲
 - 横断測線

1:1,500
0 10 20 30 40 50 m

急傾斜地の崩壊区域調査

様式3-2 建築物に作用すると想定される衝撃に関する事項(1/2)

													調査年度	平成21年度			
急傾斜地の位置		箇所番号			箇所名		小鍬第2地割		所在地		上関伊郡大槌町小鍬第2地割						
横断 測線 番号	急傾斜地の下端に隣接する土地								急傾斜地内								
	土石等の移動の高さと力の大きさ				土石等の堆積高さとの大きさ				土石等の移動の高さと力の大きさ				土石等の堆積高さとの大きさ				
	区分	高さ (m)	下端からの距離 (m)	力の大きさ (kN/m ²)	区分	下端からの水平 距離(m)	高さ (m)	力の大きさ (kN/m ²)	区分	高さ (m)	上端からの比高 (m)	力の大きさ (kN/m ²)	区分	上端からの比高 (m)	高さ (m)	力の大きさ (kN/m ²)	
1	100kN/m ² を超える	-	- ~ -	-	3mを超える	- ~ -	-	-	100kN/m ² を超える	-	- ~ -	-	3mを超える	- ~ -	-	-	
	それ以外	1.00	0.00 ~ 4.41	55.10	それ以外	0.00 ~ 4.41	1.95	10.44	それ以外	1.00	5.00 ~ 5.00	55.10	それ以外	5.00 ~ 5.00	1.95	10.44	
2	100kN/m ² を超える	-	- ~ -	-	3mを超える	- ~ -	-	-	100kN/m ² を超える	-	- ~ -	-	3mを超える	- ~ -	-	-	
	それ以外	1.00	0.00 ~ 5.49	68.49	それ以外	0.00 ~ 5.49	2.13	11.39	それ以外	1.00	5.00 ~ 7.89	68.49	それ以外	5.00 ~ 7.89	2.13	11.39	
3	100kN/m ² を超える	1.00	0.00 ~ 1.42	121.55	3mを超える	- ~ -	-	-	100kN/m ² を超える	1.00	11.15 ~ 15.86	121.55	3mを超える	- ~ -	-	-	
	それ以外	1.00	1.42 ~ 9.20	100.00	それ以外	0.00 ~ 9.20	2.58	13.79	それ以外	1.00	5.00 ~ 11.15	100.00	それ以外	5.00 ~ 15.86	2.58	13.79	
4	100kN/m ² を超える	1.00	0.00 ~ 3.50	156.49	3mを超える	0.00 ~ 2.06	3.91	20.90	100kN/m ² を超える	1.00	10.65 ~ 112.20	156.49	3mを超える	30.00 ~ 112.20	3.91	20.90	
	それ以外	1.00	3.50 ~ 11.29	100.00	それ以外	2.06 ~ 11.29	3.00	16.05	それ以外	1.00	5.00 ~ 10.65	100.00	それ以外	5.00 ~ 30.00	3.00	16.05	
5	100kN/m ² を超える	1.00	0.00 ~ 3.50	156.42	3mを超える	0.00 ~ 2.06	3.90	20.89	100kN/m ² を超える	1.00	10.65 ~ 111.23	156.42	3mを超える	30.00 ~ 111.23	3.90	20.89	
	それ以外	1.00	3.50 ~ 11.28	100.00	それ以外	2.06 ~ 11.28	3.00	16.05	それ以外	1.00	5.00 ~ 10.65	100.00	それ以外	5.00 ~ 30.00	3.00	16.05	
6	100kN/m ² を超える	1.00	0.00 ~ 3.52	156.76	3mを超える	0.00 ~ 2.07	3.91	20.93	100kN/m ² を超える	1.00	10.64 ~ 102.39	156.76	3mを超える	30.00 ~ 102.39	3.91	20.93	
	それ以外	1.00	3.52 ~ 11.30	100.00	それ以外	2.07 ~ 11.30	3.00	16.05	それ以外	1.00	5.00 ~ 10.64	100.00	それ以外	5.00 ~ 30.00	3.00	16.05	
7	100kN/m ² を超える	1.00	0.00 ~ 3.30	152.83	3mを超える	0.00 ~ 1.96	3.84	20.55	100kN/m ² を超える	1.00	10.81 ~ 102.12	152.83	3mを超える	30.00 ~ 102.12	3.84	20.55	
	それ以外	1.00	3.30 ~ 11.08	100.00	それ以外	1.96 ~ 11.08	3.00	16.05	それ以外	1.00	5.00 ~ 10.81	100.00	それ以外	5.00 ~ 30.00	3.00	16.05	
8	100kN/m ² を超える	1.00	0.00 ~ 3.24	151.86	3mを超える	0.00 ~ 1.93	3.82	20.46	100kN/m ² を超える	1.00	10.86 ~ 104.39	151.86	3mを超える	40.00 ~ 104.39	3.82	20.46	
	それ以外	1.00	3.24 ~ 11.03	100.00	それ以外	1.93 ~ 11.03	3.00	16.05	それ以外	1.00	5.00 ~ 10.86	100.00	それ以外	5.00 ~ 40.00	3.00	16.05	
9	100kN/m ² を超える	1.00	0.00 ~ 1.10	116.52	3mを超える	- ~ -	-	-	100kN/m ² を超える	1.00	10.82 ~ 14.64	116.52	3mを超える	- ~ -	-	-	
	それ以外	1.00	1.10 ~ 8.88	100.00	それ以外	0.00 ~ 8.88	2.08	11.11	それ以外	1.00	5.00 ~ 10.82	100.00	それ以外	5.00 ~ 14.64	2.08	11.11	
10	100kN/m ² を超える	1.00	0.00 ~ 1.09	116.37	3mを超える	- ~ -	-	-	100kN/m ² を超える	1.00	10.92 ~ 14.82	116.37	3mを超える	- ~ -	-	-	
	それ以外	1.00	1.09 ~ 8.87	100.00	それ以外	0.00 ~ 8.87	2.06	11.03	それ以外	1.00	5.00 ~ 10.92	100.00	それ以外	5.00 ~ 14.82	2.06	11.03	
11	100kN/m ² を超える	1.00	0.00 ~ 1.23	118.64	3mを超える	- ~ -	-	-	100kN/m ² を超える	1.00	10.76 ~ 15.12	118.64	3mを超える	- ~ -	-	-	
	それ以外	1.00	1.23 ~ 9.02	100.00	それ以外	0.00 ~ 9.02	2.27	12.13	それ以外	1.00	5.00 ~ 10.76	100.00	それ以外	5.00 ~ 15.12	2.27	12.13	
12	100kN/m ² を超える	1.00	0.00 ~ 1.96	130.24	3mを超える	- ~ -	-	-	100kN/m ² を超える	1.00	10.69 ~ 18.86	130.24	3mを超える	- ~ -	-	-	
	それ以外	1.00	1.96 ~ 9.74	100.00	それ以外	0.00 ~ 9.74	2.28	12.22	それ以外	1.00	5.00 ~ 10.69	100.00	それ以外	5.00 ~ 18.86	2.28	12.22	
13	100kN/m ² を超える	1.00	0.00 ~ 3.87	163.15	3mを超える	0.00 ~ 2.29	4.07	21.80	100kN/m ² を超える	1.00	10.53 ~ 68.87	163.15	3mを超える	25.00 ~ 68.87	4.07	21.80	
	それ以外	1.00	3.87 ~ 11.66	100.00	それ以外	2.29 ~ 11.66	3.00	16.05	それ以外	1.00	5.00 ~ 10.53	100.00	それ以外	5.00 ~ 25.00	3.00	16.05	
14	100kN/m ² を超える	1.00	0.00 ~ 3.51	156.63	3mを超える	0.00 ~ 2.07	3.91	20.94	100kN/m ² を超える	1.00	10.64 ~ 69.79	156.63	3mを超える	30.00 ~ 69.79	3.91	20.94	
	それ以外	1.00	3.51 ~ 11.30	100.00	それ以外	2.07 ~ 11.30	3.00	16.05	それ以外	1.00	5.00 ~ 10.64	100.00	それ以外	5.00 ~ 30.00	3.00	16.05	
15	100kN/m ² を超える	1.00	0.00 ~ 3.08	149.05	3mを超える	0.00 ~ 1.87	3.78	20.24	100kN/m ² を超える	1.00	11.02 ~ 66.14	149.05	3mを超える	40.00 ~ 66.14	3.78	20.24	
	それ以外	1.00	3.08 ~ 10.86	100.00	それ以外	1.87 ~ 10.86	3.00	16.05	それ以外	1.00	5.00 ~ 11.02	100.00	それ以外	5.00 ~ 40.00	3.00	16.05	

急傾斜地の崩壊区域調書

様式3-2 建築物に作用すると想定される衝撃に関する事項(2/2)

調査年度	平成21年度
------	--------

急傾斜地の位置		箇所番号			箇所名		小鍬第2地割		所在地		上閉伊郡大槌町小鍬第2地割					
横断 測線 番号	急傾斜地の下端に隣接する土地								急傾斜地内							
	土石等の移動の高さと力の大きさ				土石等の堆積高さとの大きさ				土石等の移動の高さと力の大きさ				土石等の堆積高さとの大きさ			
	区分	高さ (m)	下端からの距離 (m)	力の大きさ (kN/m ²)	区分	下端からの水平 距離(m)	高さ (m)	力の大きさ (kN/m ²)	区分	高さ (m)	上端からの比高 (m)	力の大きさ (kN/m ²)	区分	上端からの比高 (m)	高さ (m)	力の大きさ (kN/m ²)
16	100kN/m ² を超える	1.00	0.00 ~ 3.00	147.66	3mを超える	0.00 ~ 1.84	3.76	20.15	100kN/m ² を超える	1.00	11.10 ~ 59.81	147.66	3mを超える	40.00 ~ 59.81	3.76	20.15
	それ以外	1.00	3.00 ~ 10.78	100.00	それ以外	1.84 ~ 10.78	3.00	16.05	それ以外	1.00	5.00 ~ 11.10	100.00	それ以外	5.00 ~ 40.00	3.00	16.05
	100kN/m ² を超える		~		3mを超える	~			100kN/m ² を超える		~		3mを超える	~		
	それ以外		~		それ以外	~			それ以外		~		それ以外	~		
	100kN/m ² を超える		~		3mを超える	~			100kN/m ² を超える		~		3mを超える	~		
	それ以外		~		それ以外	~			それ以外		~		それ以外	~		
	100kN/m ² を超える		~		3mを超える	~			100kN/m ² を超える		~		3mを超える	~		
	それ以外		~		それ以外	~			それ以外		~		それ以外	~		
	100kN/m ² を超える		~		3mを超える	~			100kN/m ² を超える		~		3mを超える	~		
	それ以外		~		それ以外	~			それ以外		~		それ以外	~		
	100kN/m ² を超える		~		3mを超える	~			100kN/m ² を超える		~		3mを超える	~		
	それ以外		~		それ以外	~			それ以外		~		それ以外	~		
	100kN/m ² を超える		~		3mを超える	~			100kN/m ² を超える		~		3mを超える	~		
	それ以外		~		それ以外	~			それ以外		~		それ以外	~		
	100kN/m ² を超える		~		3mを超える	~			100kN/m ² を超える		~		3mを超える	~		
	それ以外		~		それ以外	~			それ以外		~		それ以外	~		
	100kN/m ² を超える		~		3mを超える	~			100kN/m ² を超える		~		3mを超える	~		
	それ以外		~		それ以外	~			それ以外		~		それ以外	~		
	100kN/m ² を超える		~		3mを超える	~			100kN/m ² を超える		~		3mを超える	~		
	それ以外		~		それ以外	~			それ以外		~		それ以外	~		