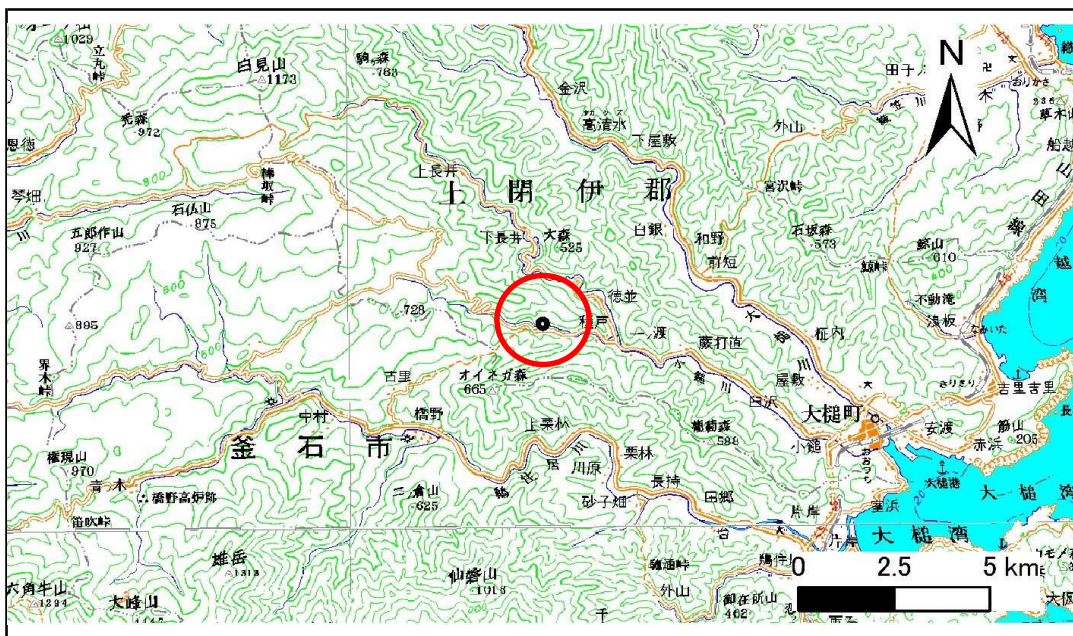


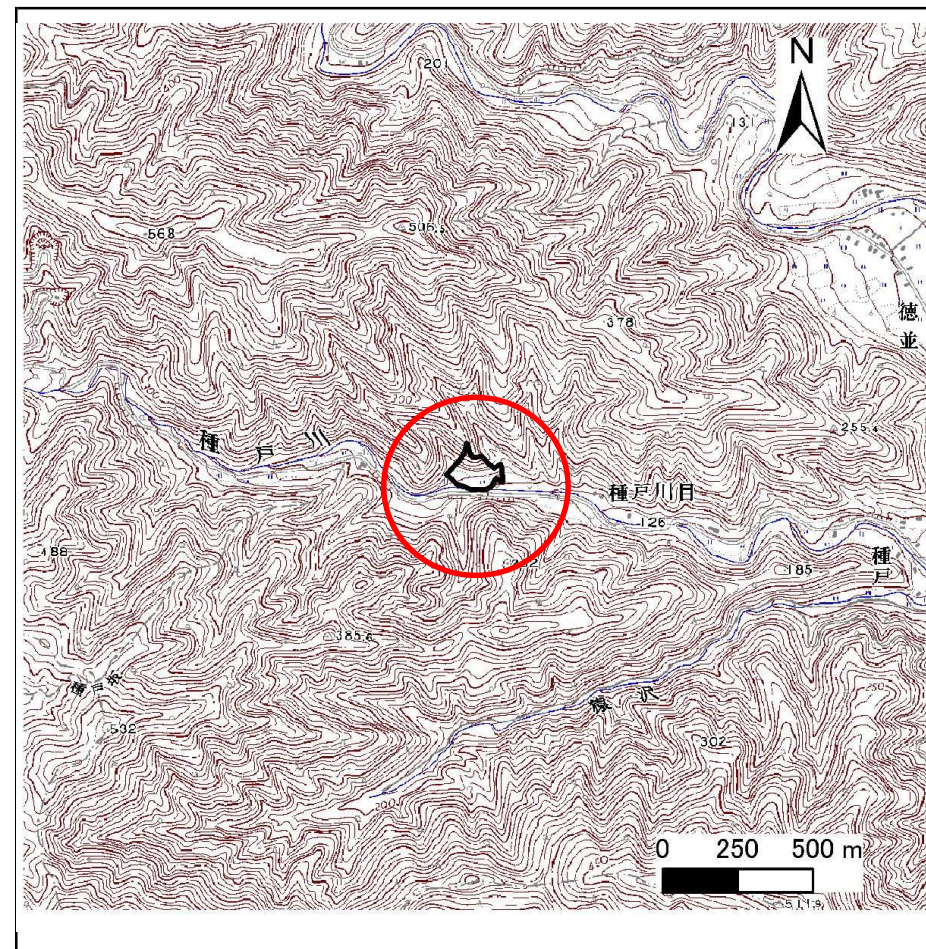
土砂災害防止に関する基礎調査(急傾斜地の崩壊)

表紙 概況、位置図

自然現象の種類	急傾斜地の崩壊
箇所番号	128B1027
箇所名	小鍬第1地割
所在地	上閉伊郡大槌町小鍬第1地割
調査機関	釜石地方振興局



位置図(S=1:200,000)



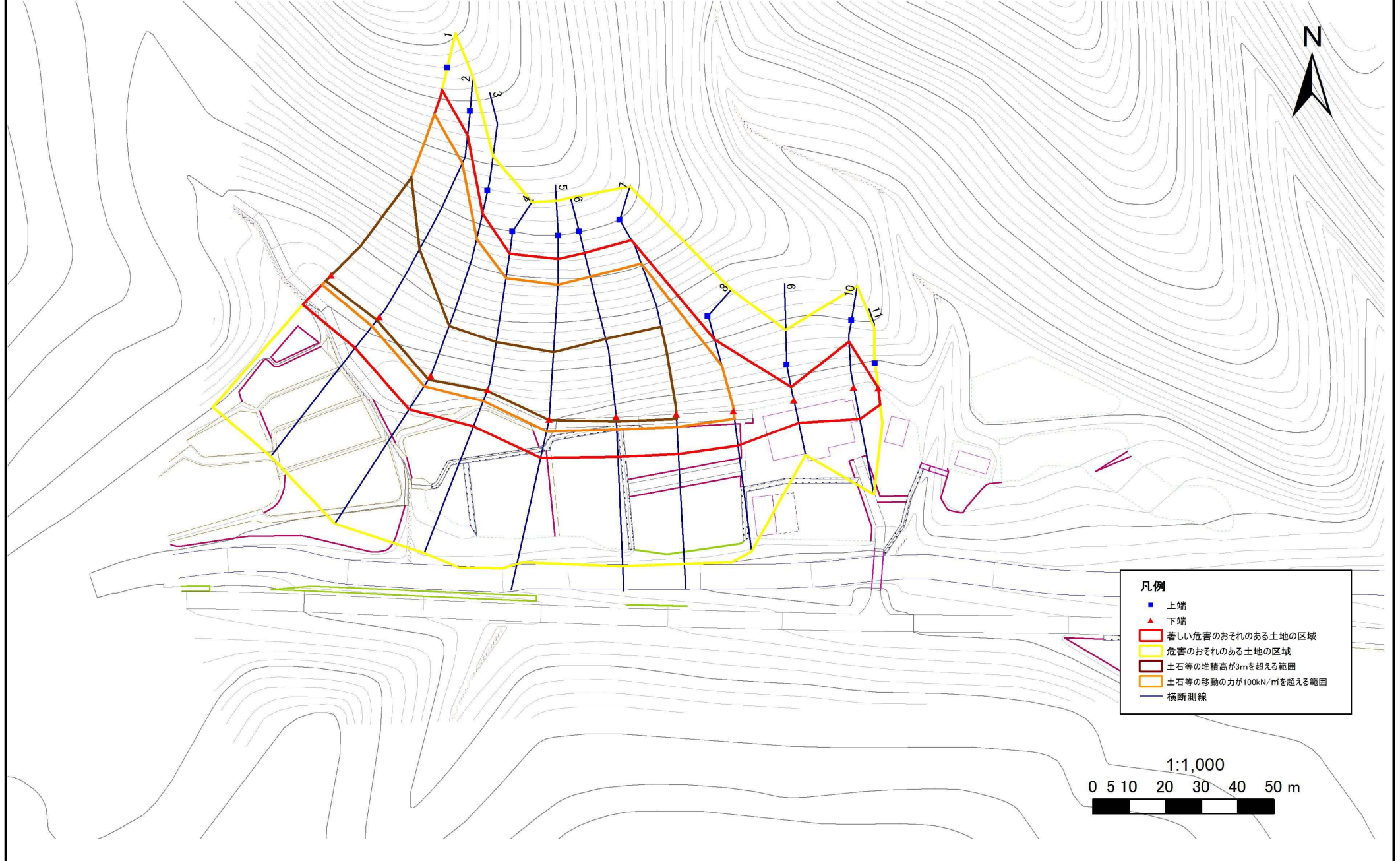
概況図(S=1:25,000)

急傾斜地の崩壊区域調書

様式3-1 危害のおそれのある土地、著しい危害のおそれのある土地の設定図

調査年度 平成21年度

急傾斜地の位置	箇所番号	128B1027	箇所名	小鎧第1地割	所在地	上閉伊郡大槌町小鎧第1地割
---------	------	----------	-----	--------	-----	---------------



急傾斜地の崩壊区域調査

様式3-2 建築物に作用すると想定される衝撃に関する事項(1/1)

調査年度 平成21年度

急傾斜地の位置		箇所番号 128B1027			箇所名 小鍬第1地割		所在地 上関伊郡大槌町小鍬第1地割									
横断 測線 番号	急傾斜地の下端に隣接する土地								急傾斜地内							
	土石等の移動の高さと力の大きさ				土石等の堆積高さとの大きさ				土石等の移動の高さと力の大きさ				土石等の堆積高さとの大きさ			
	区分	高さ (m)	下端からの距離 (m)	力の大きさ (kN/m ²)	区分	下端からの水平 距離(m)	高さ (m)	力の大きさ (kN/m ²)	区分	高さ (m)	上端からの比高 (m)	力の大きさ (kN/m ²)	区分	上端からの比高 (m)	高さ (m)	力の大きさ (kN/m ²)
1	100kN/m ² を超える	1.00	0.00 ~ 3.69	159.88	3mを超える	0.00 ~ 2.20	4.01	21.45	100kN/m ² を超える	1.00	10.54 ~ 52.30	159.88	3mを超える	25.00 ~ 52.30	4.01	21.45
	それ以外	1.00	3.69 ~ 11.48	100.00	それ以外	2.20 ~ 11.48	3.00	16.05	それ以外	1.00	5.00 ~ 10.54	100.00	それ以外	5.00 ~ 25.00	3.00	16.05
2	100kN/m ² を超える	1.00	0.00 ~ 3.33	153.51	3mを超える	0.00 ~ 1.13	3.52	18.83	100kN/m ² を超える	1.00	10.69 ~ 45.79	153.51	3mを超える	30.00 ~ 45.79	3.52	18.83
	それ以外	1.00	3.33 ~ 11.12	100.00	それ以外	1.13 ~ 11.12	3.00	16.05	それ以外	1.00	5.00 ~ 10.69	100.00	それ以外	5.00 ~ 30.00	3.00	16.05
3	100kN/m ² を超える	1.00	0.00 ~ 3.50	156.39	3mを超える	0.00 ~ 1.26	3.60	19.27	100kN/m ² を超える	1.00	10.56 ~ 41.25	156.39	3mを超える	30.00 ~ 41.25	3.60	19.27
	それ以外	1.00	3.50 ~ 11.28	100.00	それ以外	1.26 ~ 11.28	3.00	16.05	それ以外	1.00	5.00 ~ 10.56	100.00	それ以外	5.00 ~ 30.00	3.00	16.05
4	100kN/m ² を超える	1.00	0.00 ~ 3.51	156.55	3mを超える	0.00 ~ 0.32	3.17	16.97	100kN/m ² を超える	1.00	10.53 ~ 35.83	156.55	3mを超える	25.00 ~ 35.83	3.17	16.97
	それ以外	1.00	3.51 ~ 11.29	100.00	それ以外	0.32 ~ 11.29	3.00	16.05	それ以外	1.00	5.00 ~ 10.53	100.00	それ以外	5.00 ~ 25.00	3.00	16.05
5	100kN/m ² を超える	1.00	0.00 ~ 3.49	156.21	3mを超える	0.00 ~ 0.23	3.12	16.67	100kN/m ² を超える	1.00	10.55 ~ 39.52	156.21	3mを超える	25.00 ~ 39.52	3.12	16.67
	それ以外	1.00	3.49 ~ 11.27	100.00	それ以外	0.23 ~ 11.27	3.00	16.05	それ以外	1.00	5.00 ~ 10.55	100.00	それ以外	5.00 ~ 25.00	3.00	16.05
6	100kN/m ² を超える	1.00	0.00 ~ 3.71	160.27	3mを超える	0.00 ~ 1.41	3.70	19.79	100kN/m ² を超える	1.00	10.54 ~ 42.89	160.27	3mを超える	25.00 ~ 42.89	3.70	19.79
	それ以外	1.00	3.71 ~ 11.50	100.00	それ以外	1.41 ~ 11.50	3.00	16.05	それ以外	1.00	5.00 ~ 10.54	100.00	それ以外	5.00 ~ 25.00	3.00	16.05
7	100kN/m ² を超える	1.00	0.00 ~ 3.62	158.64	3mを超える	0.00 ~ 1.31	3.63	19.45	100kN/m ² を超える	1.00	10.53 ~ 44.37	158.64	3mを超える	25.00 ~ 44.37	3.63	19.45
	それ以外	1.00	3.62 ~ 11.41	100.00	それ以外	1.31 ~ 11.41	3.00	16.05	それ以外	1.00	5.00 ~ 10.53	100.00	それ以外	5.00 ~ 25.00	3.00	16.05
8	100kN/m ² を超える	1.00	0.00 ~ 2.22	134.54	3mを超える	- ~ -	-	-	100kN/m ² を超える	1.00	10.62 ~ 20.29	134.54	3mを超える	- ~ -	-	-
	それ以外	1.00	2.22 ~ 10.01	100.00	それ以外	0.00 ~ 10.01	2.63	14.08	それ以外	1.00	5.00 ~ 10.62	100.00	それ以外	5.00 ~ 20.29	2.63	14.08
9	100kN/m ² を超える	-	- ~ -	-	3mを超える	- ~ -	-	-	100kN/m ² を超える	-	- ~ -	-	3mを超える	- ~ -	-	-
	それ以外	1.00	0.00 ~ 6.65	83.90	それ以外	0.00 ~ 6.65	1.77	9.47	それ以外	1.00	5.00 ~ 8.00	83.90	それ以外	5.00 ~ 8.00	1.77	9.47
10	100kN/m ² を超える	1.00	0.00 ~ 1.53	123.36	3mを超える	- ~ -	-	-	100kN/m ² を超える	1.00	10.57 ~ 15.62	123.36	3mを超える	- ~ -	-	-
	それ以外	1.00	1.53 ~ 9.32	100.00	それ以外	0.00 ~ 9.32	2.42	12.96	それ以外	1.00	5.00 ~ 10.57	100.00	それ以外	5.00 ~ 15.62	2.42	12.96
11	100kN/m ² を超える	-	- ~ -	-	3mを超える	- ~ -	-	-	100kN/m ² を超える	-	- ~ -	-	3mを超える	- ~ -	-	-
	それ以外	1.00	0.00 ~ 4.77	59.43	それ以外	0.00 ~ 0.00	1.70	9.08	それ以外	1.00	5.00 ~ 5.00	59.43	それ以外	5.00 ~ 5.00	1.70	9.08
	100kN/m ² を超える		~		3mを超える	~			100kN/m ² を超える		~		3mを超える	~		
	それ以外		~		それ以外	~			それ以外		~		それ以外	~		
	100kN/m ² を超える		~		3mを超える	~			100kN/m ² を超える		~		3mを超える	~		
	それ以外		~		それ以外	~			それ以外		~		それ以外	~		
	100kN/m ² を超える		~		3mを超える	~			100kN/m ² を超える		~		3mを超える	~		
	それ以外		~		それ以外	~			それ以外		~		それ以外	~		