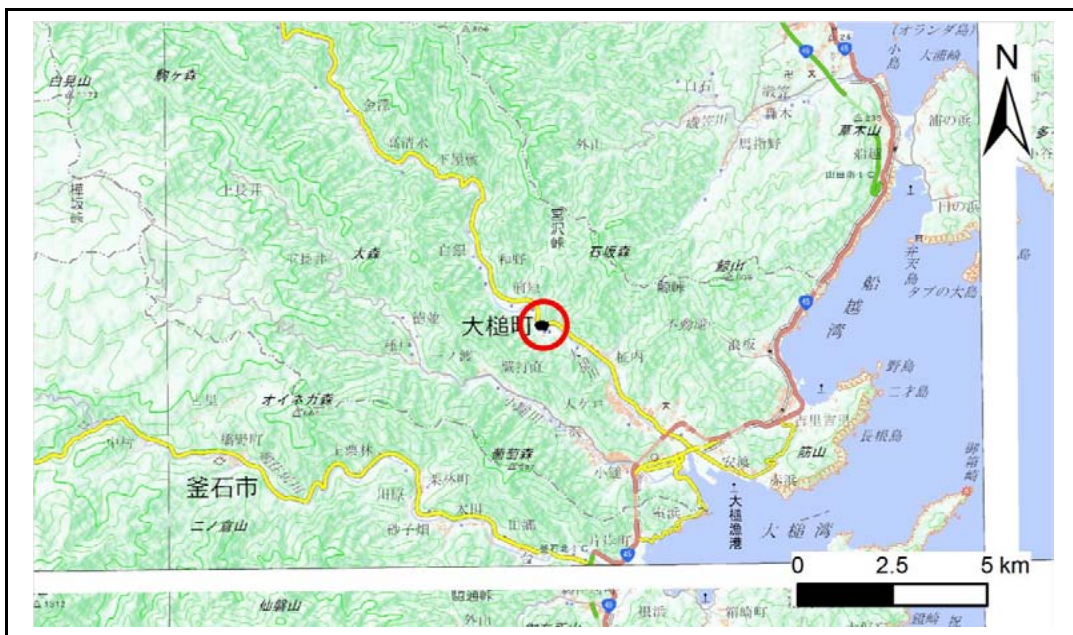


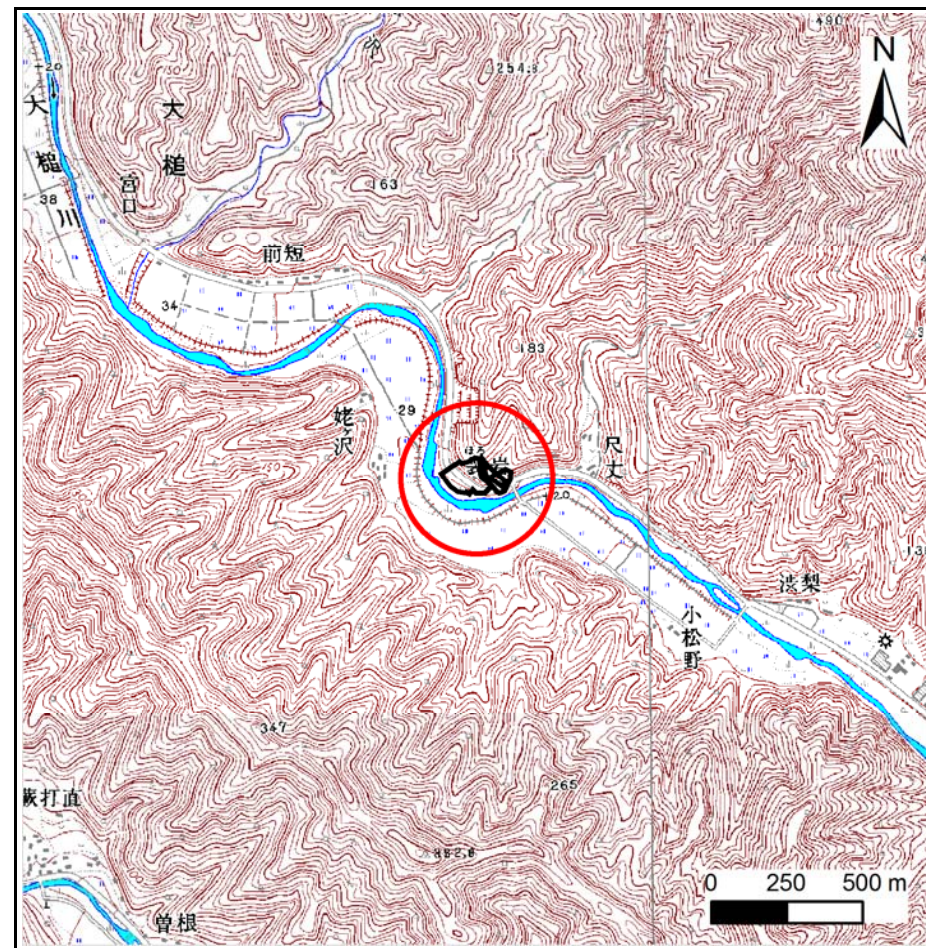
土砂災害防止に関する基礎調査(急傾斜地の崩壊)

表紙 概況、位置図

自然現象の種類	急傾斜地の崩壊
箇所番号	128B1021
箇所名	大槌8地割-1
所在地	上閉伊郡大槌町大槌
調査機関	沿岸広域振興局 土木部



位置図(S=1:200,000)



概況図(S=1:25,000)

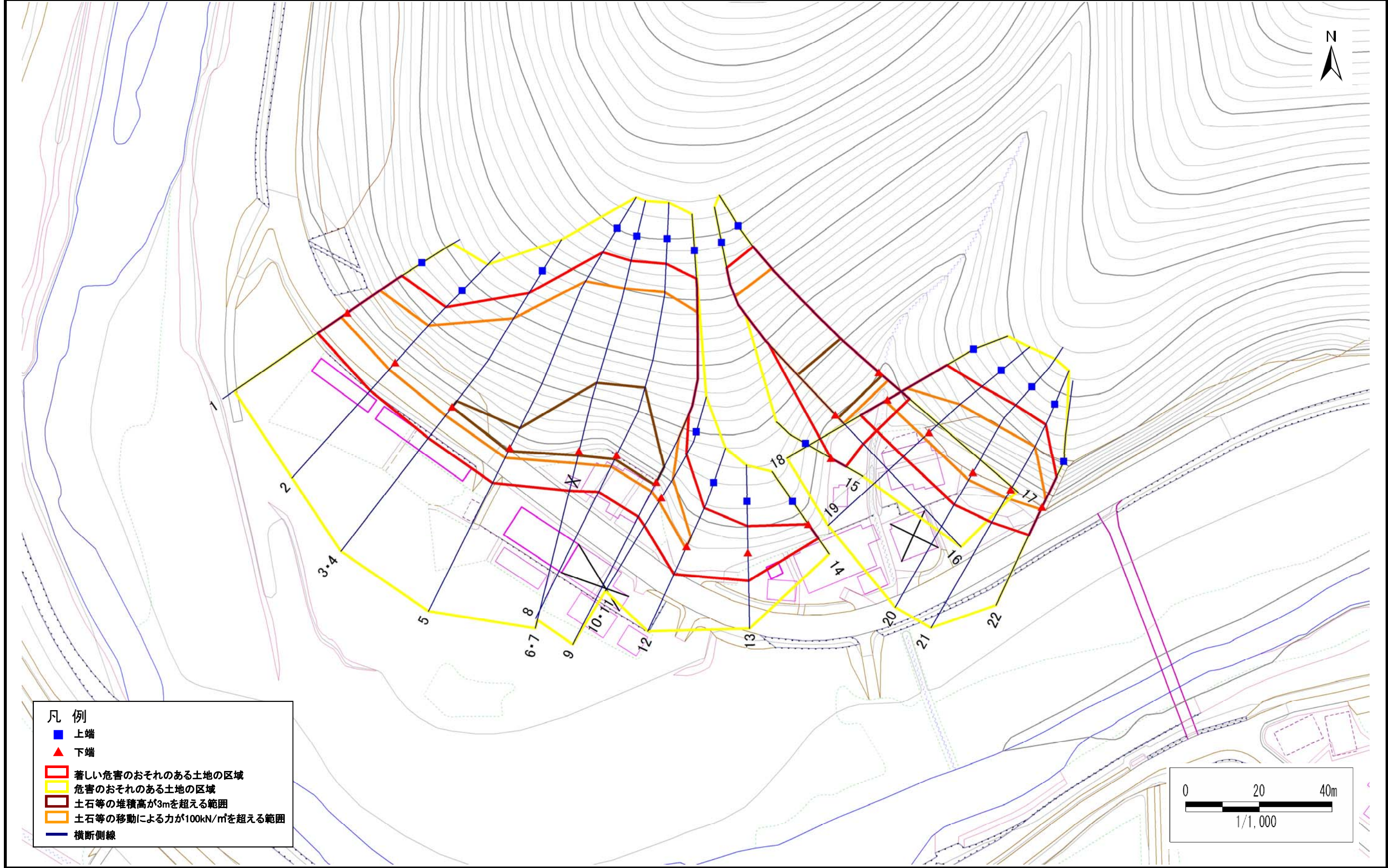
『国土地理院の数値地図200000地図画像『盛岡、一関』及び数値地図25000地図画像『大槌』を掲載』

急傾斜地の崩壊区域調書

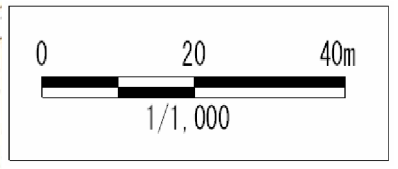
様式3-1 危害のおそれのある土地、著しい危害のおそれのある土地の設定図

調査年度 平成30年度

急傾斜地の位置	箇所番号	128B1021	箇所名	大槌8地割-1	所在地	上閉伊郡大槌町大槌
---------	------	----------	-----	---------	-----	-----------



- 凡例
- 上端
 - ▲ 下端
 - ▭ 著しい危害のおそれのある土地の区域
 - ▭ 危害のおそれのある土地の区域
 - ▭ 土石等の堆積高が3mを超える範囲
 - ▭ 土石等の移動による力が100kN/m²を超える範囲
 - 横断側線



急傾斜地の崩壊区域調書

様式3-2 建築物に作用すると想定される衝撃に関する事項(1/2)

													調査年度	平成30年度					
急傾斜地の位置		箇所番号			128B1021				箇所名		大槌8地割-1		所在地	上閉伊郡大槌町大槌					
横断 測線 番号	急傾斜地の下端に隣接する土地								急傾斜地内										
	土石等の移動の高さと力の大きさ				土石等の堆積高さと力の大きさ				土石等の移動の高さと力の大きさ				土石等の堆積高さと力の大きさ						
	区分	高さ (m)	下端からの距離 (m)	力の大きさ (kN/m ²)	区分	下端からの水平 距離(m)	高さ (m)	力の大きさ (kN/m ²)	区分	高さ (m)	上端からの比高 (m)	力の大きさ (kN/m ²)	区分	上端からの比高 (m)	高さ (m)	力の大きさ (kN/m ²)			
1	100kN/m ² を超える	1.00	0.00 ~ 2.12	132.94	3mを超える	— ~ —	—	—	100kN/m ² を超える	1.00	10.53 ~ 18.85	132.94	3mを超える	— ~ —	—	—			
	それ以外	1.00	2.12 ~ 9.91	100.00	それ以外	0.00 ~ 9.91	2.18	11.66	それ以外	1.00	5.00 ~ 10.53	100.00	それ以外	5.00 ~ 18.85	2.18	11.66			
2	100kN/m ² を超える	1.00	0.00 ~ 2.51	139.30	3mを超える	— ~ —	—	—	100kN/m ² を超える	1.00	10.54 ~ 21.24	139.30	3mを超える	— ~ —	—	—			
	それ以外	1.00	2.51 ~ 10.29	100.00	それ以外	0.00 ~ 10.29	2.21	11.82	それ以外	1.00	5.00 ~ 10.54	100.00	それ以外	5.00 ~ 21.24	2.21	11.82			
3	100kN/m ² を超える	1.00	0.00 ~ 3.01	147.84	3mを超える	— ~ —	—	—	100kN/m ² を超える	1.00	10.70 ~ 31.43	147.84	3mを超える	— ~ —	—	—			
	それ以外	1.00	3.01 ~ 10.79	100.00	それ以外	0.00 ~ 10.79	2.60	13.93	それ以外	1.00	5.00 ~ 10.70	100.00	それ以外	5.00 ~ 31.43	2.60	13.93			
4	100kN/m ² を超える	1.00	0.00 ~ 3.01	147.84	3mを超える	0.00 ~ 0.07	3.03	16.24	100kN/m ² を超える	1.00	10.70 ~ 31.43	147.84	3mを超える	30.00 ~ 31.43	3.03	16.24			
	それ以外	1.00	3.01 ~ 10.79	100.00	それ以外	0.07 ~ 10.79	3.00	16.05	それ以外	1.00	5.00 ~ 10.70	100.00	それ以外	5.00 ~ 30.00	3.00	16.05			
5	100kN/m ² を超える	1.00	0.00 ~ 2.94	146.65	3mを超える	0.00 ~ 0.95	3.41	18.27	100kN/m ² を超える	1.00	11.07 ~ 44.00	146.65	3mを超える	40.00 ~ 44.00	3.41	18.27			
	それ以外	1.00	2.94 ~ 10.72	100.00	それ以外	0.95 ~ 10.72	3.00	16.05	それ以外	1.00	5.00 ~ 11.07	100.00	それ以外	5.00 ~ 40.00	3.00	16.05			
6	100kN/m ² を超える	1.00	0.00 ~ 3.43	155.20	3mを超える	0.00 ~ 1.19	3.56	19.04	100kN/m ² を超える	1.00	10.61 ~ 44.00	155.20	3mを超える	30.00 ~ 44.00	3.56	19.04			
	それ以外	1.00	3.43 ~ 11.22	100.00	それ以外	1.19 ~ 11.22	3.00	16.05	それ以外	1.00	5.00 ~ 10.61	100.00	それ以外	5.00 ~ 30.00	3.00	16.05			
7	100kN/m ² を超える	1.00	0.00 ~ 3.43	155.20	3mを超える	0.00 ~ 1.19	3.56	19.04	100kN/m ² を超える	1.00	10.61 ~ 44.00	155.20	3mを超える	30.00 ~ 44.00	3.56	19.04			
	それ以外	1.00	3.43 ~ 11.22	100.00	それ以外	1.19 ~ 11.22	3.00	16.05	それ以外	1.00	5.00 ~ 10.61	100.00	それ以外	5.00 ~ 30.00	3.00	16.05			
8	100kN/m ² を超える	1.00	0.00 ~ 3.46	155.72	3mを超える	0.00 ~ 1.21	3.57	19.08	100kN/m ² を超える	1.00	10.60 ~ 44.62	155.72	3mを超える	30.00 ~ 44.62	3.57	19.08			
	それ以外	1.00	3.46 ~ 11.24	100.00	それ以外	1.21 ~ 11.24	3.00	16.05	それ以外	1.00	5.00 ~ 10.60	100.00	それ以外	5.00 ~ 30.00	3.00	16.05			
9	100kN/m ² を超える	1.00	0.00 ~ 2.92	146.24	3mを超える	0.00 ~ 0.94	3.41	18.25	100kN/m ² を超える	1.00	11.09 ~ 43.04	146.24	3mを超える	40.00 ~ 43.04	3.41	18.25			
	それ以外	1.00	2.92 ~ 10.70	100.00	それ以外	0.94 ~ 10.70	3.00	16.05	それ以外	1.00	5.00 ~ 11.09	100.00	それ以外	5.00 ~ 40.00	3.00	16.05			
10	100kN/m ² を超える	1.00	0.00 ~ 1.30	119.71	3mを超える	— ~ —	—	—	100kN/m ² を超える	1.00	10.58 ~ 14.94	119.71	3mを超える	— ~ —	—	—			
	それ以外	1.00	1.30 ~ 9.09	100.00	それ以外	0.00 ~ 9.09	2.14	11.44	それ以外	1.00	5.00 ~ 10.58	100.00	それ以外	5.00 ~ 14.94	2.14	11.44			
11	100kN/m ² を超える	1.00	0.00 ~ 1.30	119.71	3mを超える	— ~ —	—	—	100kN/m ² を超える	1.00	10.58 ~ 14.94	119.71	3mを超える	— ~ —	—	—			
	それ以外	1.00	1.30 ~ 9.09	100.00	それ以外	0.00 ~ 9.09	2.14	11.44	それ以外	1.00	5.00 ~ 10.58	100.00	それ以外	5.00 ~ 14.94	2.14	11.44			
12	100kN/m ² を超える	1.00	0.00 ~ 0.59	108.80	3mを超える	— ~ —	—	—	100kN/m ² を超える	1.00	10.90 ~ 12.80	108.80	3mを超える	— ~ —	—	—			
	それ以外	1.00	0.59 ~ 8.38	100.00	それ以外	0.00 ~ 8.38	2.06	11.04	それ以外	1.00	5.00 ~ 10.90	100.00	それ以外	5.00 ~ 12.80	2.06	11.04			
13	100kN/m ² を超える	—	— ~ —	—	3mを超える	— ~ —	—	—	100kN/m ² を超える	—	— ~ —	—	3mを超える	— ~ —	—	—			
	それ以外	1.00	0.00 ~ 7.72	99.12	それ以外	0.00 ~ 7.72	2.15	11.51	それ以外	1.00	5.00 ~ 10.40	99.12	それ以外	5.00 ~ 10.40	2.15	11.51			
14	100kN/m ² を超える	—	— ~ —	—	3mを超える	— ~ —	—	—	100kN/m ² を超える	—	— ~ —	—	3mを超える	— ~ —	—	—			
	それ以外	1.00	0.00 ~ 4.73	58.95	それ以外	0.00 ~ 0.00	1.66	8.86	それ以外	1.00	5.00 ~ 5.00	58.95	それ以外	5.00 ~ 5.00	1.66	8.86			
15	100kN/m ² を超える	—	— ~ —	—	3mを超える	— ~ —	—	—	100kN/m ² を超える	—	— ~ —	—	3mを超える	— ~ —	—	—			
	それ以外	1.00	0.00 ~ 4.67	58.18	それ以外	0.00 ~ 0.00	1.62	8.66	それ以外	1.00	5.00 ~ 5.00	58.18	それ以外	5.00 ~ 5.00	1.62	8.66			

急傾斜地の崩壊区域調書

様式3-2 建築物に作用すると想定される衝撃に関する事項(2/2)

調査年度

平成30年度

急傾斜地の位置		箇所番号			箇所名				所在地		急傾斜地内					
		128B1021			大槌8地割-1				上閉伊郡大槌町大槌							
横断 測線 番号	急傾斜地の下端に隣接する土地								急傾斜地内							
	土石等の移動の高さと力の大きさ				土石等の堆積高さと力の大きさ				土石等の移動の高さと力の大きさ				土石等の堆積高さと力の大きさ			
	区分	高さ (m)	下端からの距離 (m)	力の大きさ (kN/m ²)	区分	下端からの水平 距離(m)	高さ (m)	力の大きさ (kN/m ²)	区分	高さ (m)	上端からの比高 (m)	力の大きさ (kN/m ²)	区分	上端からの比高 (m)	高さ (m)	力の大きさ (kN/m ²)
16	100kN/m ² を超える	1.00	0.00 ~ 3.24	151.83	3mを超える	0.00 ~ 1.11	3.51	18.78	100kN/m ² を超える	1.00	10.71 ~ 40.58	151.83	3mを超える	30.00 ~ 40.58	3.51	18.78
	それ以外	1.00	3.24 ~ 11.02	100.00	それ以外	1.11 ~ 11.02	3.00	16.05	それ以外	1.00	5.00 ~ 10.71	100.00	それ以外	5.00 ~ 30.00	3.00	16.05
17	100kN/m ² を超える	1.00	0.00 ~ 3.34	153.60	3mを超える	0.00 ~ 1.18	3.55	18.98	100kN/m ² を超える	1.00	10.63 ~ 40.00	153.60	3mを超える	30.00 ~ 40.00	3.55	18.98
	それ以外	1.00	3.34 ~ 11.12	100.00	それ以外	1.18 ~ 11.12	3.00	16.05	それ以外	1.00	5.00 ~ 10.63	100.00	それ以外	5.00 ~ 30.00	3.00	16.05
18	100kN/m ² を超える	1.00	0.00 ~ 0.75	111.15	3mを超える	~ ~ ~	~	~	100kN/m ² を超える	1.00	12.42 ~ 16.00	111.15	3mを超える	~ ~ ~	~	~
	それ以外	1.00	0.75 ~ 8.53	100.00	それ以外	0.00 ~ 8.53	2.11	11.29	それ以外	1.00	5.00 ~ 12.42	100.00	それ以外	5.00 ~ 16.00	2.11	11.29
19	100kN/m ² を超える	1.00	0.00 ~ 2.01	131.11	3mを超える	~ ~ ~	~	~	100kN/m ² を超える	1.00	10.62 ~ 18.83	131.11	3mを超える	~ ~ ~	~	~
	それ以外	1.00	2.01 ~ 9.80	100.00	それ以外	0.00 ~ 9.80	2.31	12.34	それ以外	1.00	5.00 ~ 10.62	100.00	それ以外	5.00 ~ 18.83	2.31	12.34
20	100kN/m ² を超える	1.00	0.00 ~ 2.43	138.03	3mを超える	~ ~ ~	~	~	100kN/m ² を超える	1.00	10.55 ~ 21.34	138.03	3mを超える	~ ~ ~	~	~
	それ以外	1.00	2.43 ~ 10.22	100.00	それ以外	0.00 ~ 10.22	2.67	14.28	それ以外	1.00	5.00 ~ 10.55	100.00	それ以外	5.00 ~ 21.34	2.67	14.28
21	100kN/m ² を超える	1.00	0.00 ~ 2.62	141.12	3mを超える	~ ~ ~	~	~	100kN/m ² を超える	1.00	10.61 ~ 21.86	141.12	3mを超える	~ ~ ~	~	~
	それ以外	1.00	2.62 ~ 10.40	100.00	それ以外	0.00 ~ 10.40	2.79	14.93	それ以外	1.00	5.00 ~ 10.61	100.00	それ以外	5.00 ~ 21.86	2.79	14.93
22	100kN/m ² を超える	1.00	0.00 ~ 0.71	110.63	3mを超える	~ ~ ~	~	~	100kN/m ² を超える	1.00	12.45 ~ 14.85	110.63	3mを超える	~ ~ ~	~	~
	それ以外	1.00	0.71 ~ 8.50	100.00	それ以外	0.00 ~ 8.50	2.52	13.47	それ以外	1.00	5.00 ~ 12.45	100.00	それ以外	5.00 ~ 14.85	2.52	13.47
	100kN/m ² を超える		~		3mを超える	~			100kN/m ² を超える		~		3mを超える	~		
	それ以外		~		それ以外	~			それ以外		~		それ以外	~		
	100kN/m ² を超える		~		3mを超える	~			100kN/m ² を超える		~		3mを超える	~		
	それ以外		~		それ以外	~			それ以外		~		それ以外	~		
	100kN/m ² を超える		~		3mを超える	~			100kN/m ² を超える		~		3mを超える	~		
	それ以外		~		それ以外	~			それ以外		~		それ以外	~		
	100kN/m ² を超える		~		3mを超える	~			100kN/m ² を超える		~		3mを超える	~		
	それ以外		~		それ以外	~			それ以外		~		それ以外	~		
	100kN/m ² を超える		~		3mを超える	~			100kN/m ² を超える		~		3mを超える	~		
	それ以外		~		それ以外	~			それ以外		~		それ以外	~		