

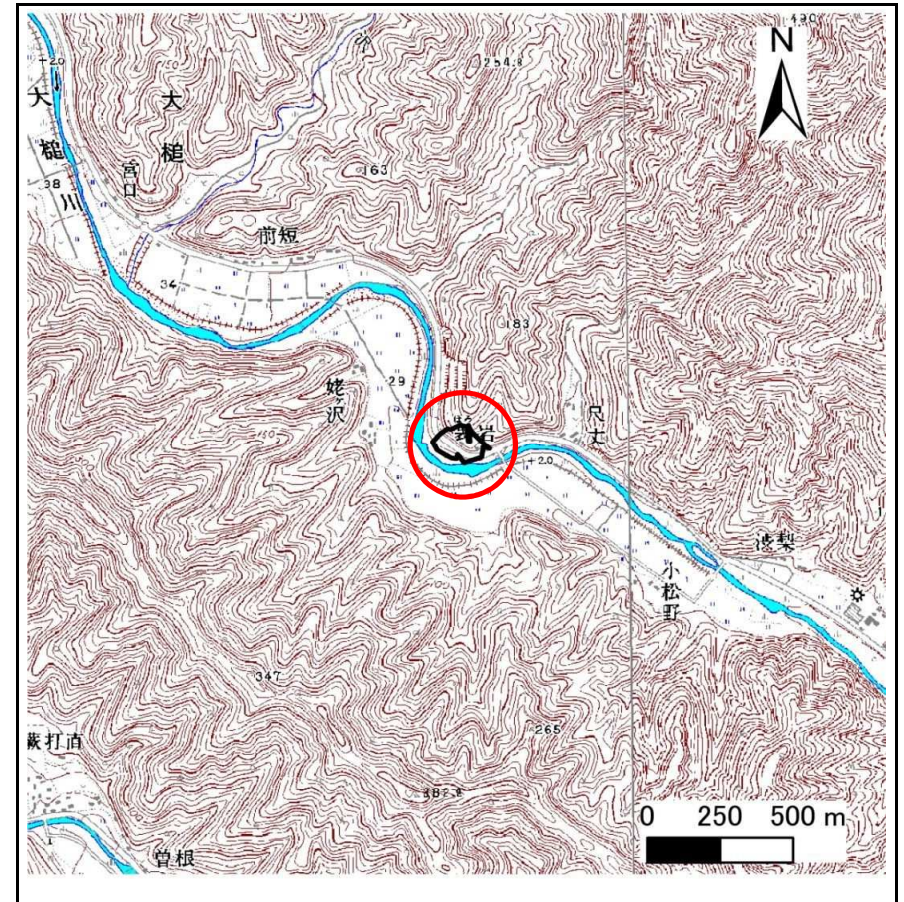
土砂災害防止に関する基礎調査(急傾斜地の崩壊)

表紙 概況、位置図

自然現象の種類	急傾斜地の崩壊
箇所番号	128B1020
箇所名	大槌8地割
所在地	上閉伊郡大槌町大槌第6地割、第8地割
調査機関	沿岸広域振興局土木部



位置図(S=1:200,000)



概況図(S=1:25,000)

国土地理院の数値地図200000(地図画像)『盛岡、一関』及び数値地図25000(地図画像)『橋野、大槌』を掲載

急傾斜地の崩壊区域調査

様式3-1 危害のおそれのある土地、著しい危害のおそれのある土地の設定図

調査年度

平成28年度

急傾斜地の位置

箇所番号

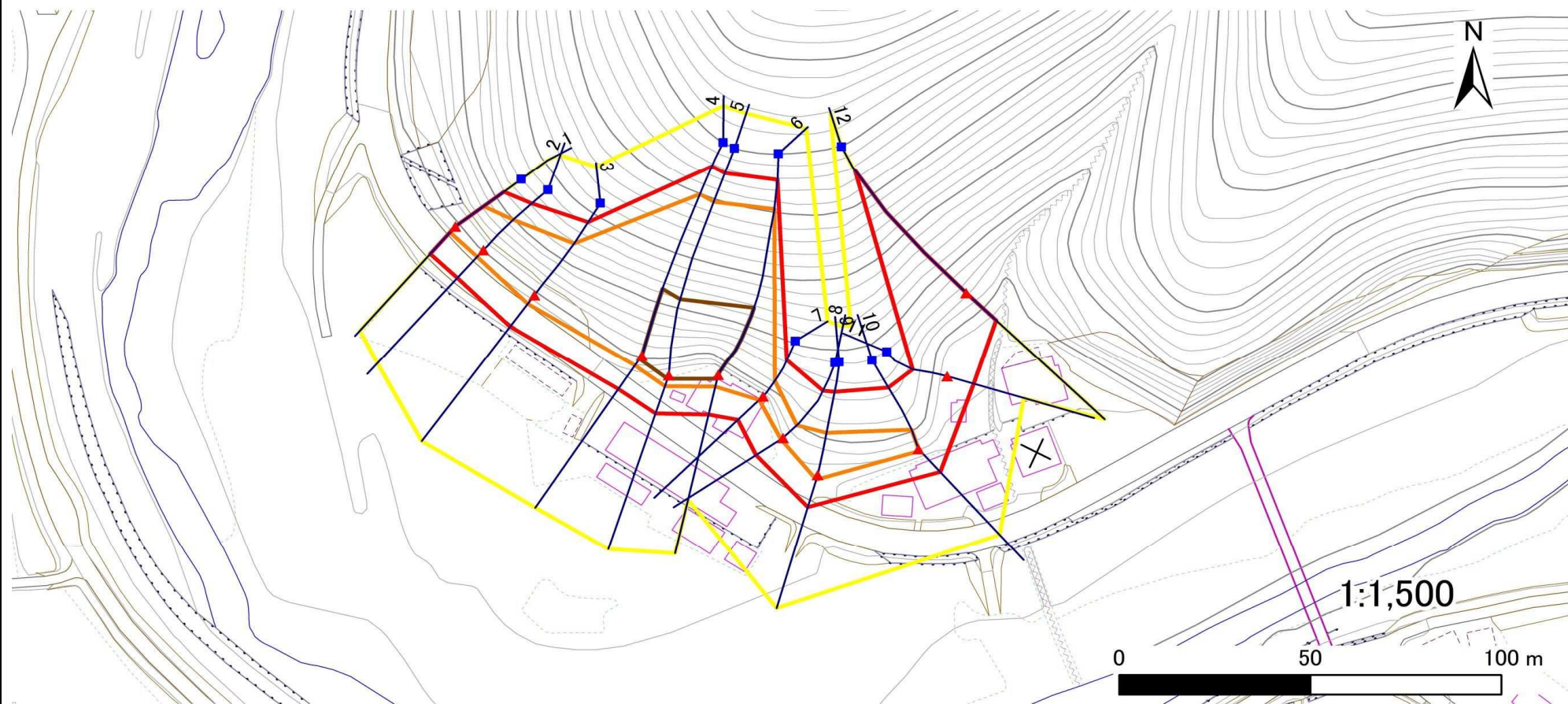
128B1020

箇所名

大槌8地割

所在地

上閉伊郡大槌町大槌第6地割、第8地割



凡例

■ 上端
▲ 下端

— 横断測線

— 危害のおそれのある土地の区域

— 著しい危害のおそれのある土地の区域

— 土石等の移動による力が $100\text{kN}/\text{m}^2$ を超える範囲

— 土石等の堆積高が 3m を超える範囲

急傾斜地の崩壊区域調査

様式3-2 建築物に作用すると想定される衝撃に関する事項(1/1)

調査年度 平成28年度

急傾斜地の位置		箇所番号			箇所名				所在地		調査年度					
		128B1020			大榎8地割				上閉伊郡大榎町大榎第6地割、第8地割		平成28年度					
横断 測線 番号	急傾斜地の下端に隣接する土地								急傾斜地内							
	土石等の移動の高さと力の大きさ				土石等の堆積高さと力の大きさ				土石等の移動の高さと力の大きさ				土石等の堆積高さと力の大きさ			
	区分	高さ (m)	下端からの距離 (m)	力の大きさ (kN/m ²)	区分	下端からの水平 距離(m)	高さ (m)	力の大きさ (kN/m ²)	区分	高さ (m)	上端からの比高 (m)	力の大きさ (kN/m ²)	区分	上端からの比高 (m)	高さ (m)	力の大きさ (kN/m ²)
1	100kN/m ² を超える	1.00	0.00 ~ 2.15	133.37	3mを超える	— ~ —	—	—	100kN/m ² を超える	1.00	10.80 ~ 18.91	133.37	3mを超える	— ~ —	—	—
	それ以外	1.00	2.15 ~ 9.94	100.00	それ以外	0.00 ~ 9.94	2.51	13.42	それ以外	1.00	5.00 ~ 10.80	100.00	それ以外	5.00 ~ 18.91	2.51	13.42
2	100kN/m ² を超える	1.00	0.00 ~ 2.45	138.29	3mを超える	— ~ —	—	—	100kN/m ² を超える	1.00	10.80 ~ 20.76	138.29	3mを超える	— ~ —	—	—
	それ以外	1.00	2.45 ~ 10.23	100.00	それ以外	0.00 ~ 10.23	2.86	15.30	それ以外	1.00	5.00 ~ 10.80	100.00	それ以外	5.00 ~ 20.76	2.86	15.30
3	100kN/m ² を超える	1.00	0.00 ~ 2.93	146.51	3mを超える	— ~ —	—	—	100kN/m ² を超える	1.00	10.58 ~ 24.80	146.51	3mを超える	— ~ —	—	—
	それ以外	1.00	2.93 ~ 10.72	100.00	それ以外	0.00 ~ 10.72	2.77	14.82	それ以外	1.00	5.00 ~ 10.58	100.00	それ以外	5.00 ~ 24.80	2.77	14.82
4	100kN/m ² を超える	1.00	0.00 ~ 3.25	152.05	3mを超える	0.00 ~ 1.10	3.50	18.74	100kN/m ² を超える	1.00	10.74 ~ 43.22	152.05	3mを超える	30.00 ~ 43.22	3.50	18.74
	それ以外	1.00	3.25 ~ 11.04	100.00	それ以外	1.10 ~ 11.04	3.00	16.05	それ以外	1.00	5.00 ~ 10.74	100.00	それ以外	5.00 ~ 30.00	3.00	16.05
5	100kN/m ² を超える	1.00	0.00 ~ 3.20	151.17	3mを超える	0.00 ~ 1.07	3.48	18.63	100kN/m ² を超える	1.00	10.80 ~ 44.48	151.17	3mを超える	30.00 ~ 44.48	3.48	18.63
	それ以外	1.00	3.20 ~ 10.99	100.00	それ以外	1.07 ~ 10.99	3.00	16.05	それ以外	1.00	5.00 ~ 10.80	100.00	それ以外	5.00 ~ 30.00	3.00	16.05
6	100kN/m ² を超える	1.00	0.00 ~ 3.32	153.22	3mを超える	0.00 ~ 1.13	3.52	18.82	100kN/m ² を超える	1.00	10.70 ~ 44.62	153.22	3mを超える	30.00 ~ 44.62	3.52	18.82
	それ以外	1.00	3.32 ~ 11.10	100.00	それ以外	1.13 ~ 11.10	3.00	16.05	それ以外	1.00	5.00 ~ 10.70	100.00	それ以外	5.00 ~ 30.00	3.00	16.05
7	100kN/m ² を超える	1.00	0.00 ~ 1.43	121.71	3mを超える	— ~ —	—	—	100kN/m ² を超える	1.00	10.84 ~ 15.47	121.71	3mを超える	— ~ —	—	—
	それ以外	1.00	1.43 ~ 9.21	100.00	それ以外	0.00 ~ 9.21	2.52	13.47	それ以外	1.00	5.00 ~ 10.84	100.00	それ以外	5.00 ~ 15.47	2.52	13.47
8	100kN/m ² を超える	1.00	0.00 ~ 0.70	110.41	3mを超える	— ~ —	—	—	100kN/m ² を超える	1.00	12.02 ~ 15.03	110.41	3mを超える	— ~ —	—	—
	それ以外	1.00	0.70 ~ 8.48	100.00	それ以外	0.00 ~ 8.48	2.13	11.41	それ以外	1.00	5.00 ~ 12.02	100.00	それ以外	5.00 ~ 15.03	2.13	11.41
9	100kN/m ² を超える	1.00	0.00 ~ 1.36	120.60	3mを超える	— ~ —	—	—	100kN/m ² を超える	1.00	11.89 ~ 18.95	120.60	3mを超える	— ~ —	—	—
	それ以外	1.00	1.36 ~ 9.14	100.00	それ以外	0.00 ~ 9.14	2.14	11.46	それ以外	1.00	5.00 ~ 11.89	100.00	それ以外	5.00 ~ 18.95	2.14	11.46
10	100kN/m ² を超える	1.00	0.00 ~ 0.67	109.95	3mを超える	— ~ —	—	—	100kN/m ² を超える	1.00	12.57 ~ 15.79	109.95	3mを超える	— ~ —	—	—
	それ以外	1.00	0.67 ~ 8.45	100.00	それ以外	0.00 ~ 8.45	2.10	11.25	それ以外	1.00	5.00 ~ 12.57	100.00	それ以外	5.00 ~ 15.79	2.10	11.25
11	100kN/m ² を超える	—	— ~ —	—	3mを超える	— ~ —	—	—	100kN/m ² を超える	—	— ~ —	—	3mを超える	— ~ —	—	—
	それ以外	1.00	0.00 ~ 7.26	92.42	それ以外	0.00 ~ 7.26	1.95	10.45	それ以外	1.00	5.00 ~ 10.46	92.42	それ以外	5.00 ~ 10.46	1.95	10.45
12	100kN/m ² を超える	1.00	0.00 ~ 3.01	147.95	3mを超える	— ~ —	—	—	100kN/m ² を超える	1.00	10.82 ~ 35.44	147.95	3mを超える	— ~ —	—	—
	それ以外	1.00	3.01 ~ 10.80	100.00	それ以外	0.00 ~ 10.80	3.00	16.04	それ以外	1.00	5.00 ~ 10.82	100.00	それ以外	5.00 ~ 35.44	3.00	16.04
	100kN/m ² を超える		~		3mを超える	~			100kN/m ² を超える		~		3mを超える	~		
	それ以外		~		それ以外	~			それ以外		~		それ以外	~		
	100kN/m ² を超える		~		3mを超える	~			100kN/m ² を超える		~		3mを超える	~		
	それ以外		~		それ以外	~			それ以外		~		それ以外	~		
	100kN/m ² を超える		~		3mを超える	~			100kN/m ² を超える		~		3mを超える	~		
	それ以外		~		それ以外	~			それ以外		~		それ以外	~		