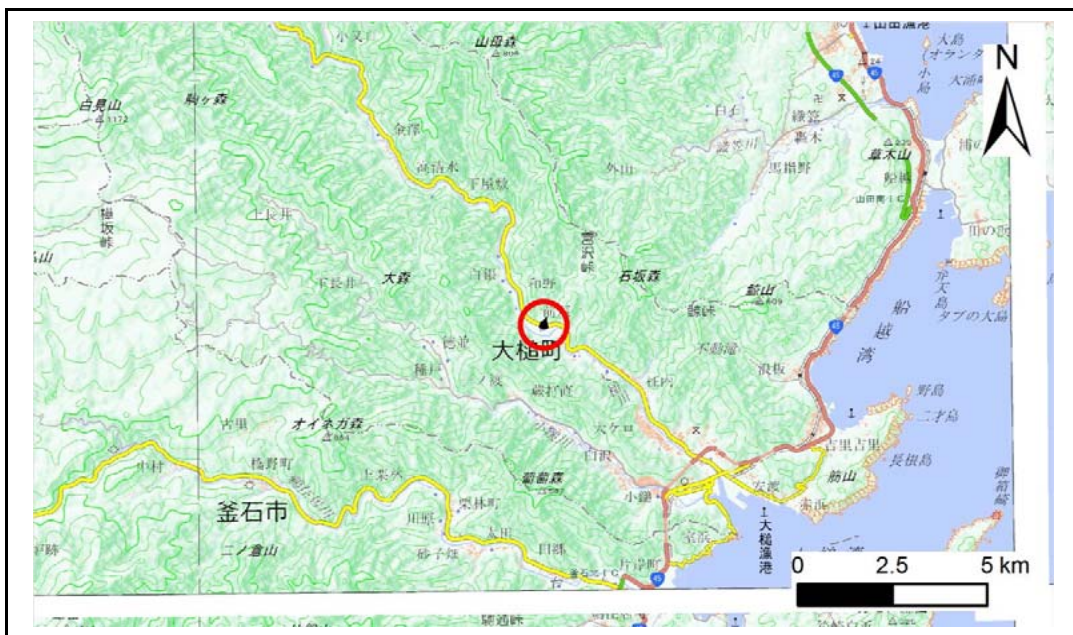


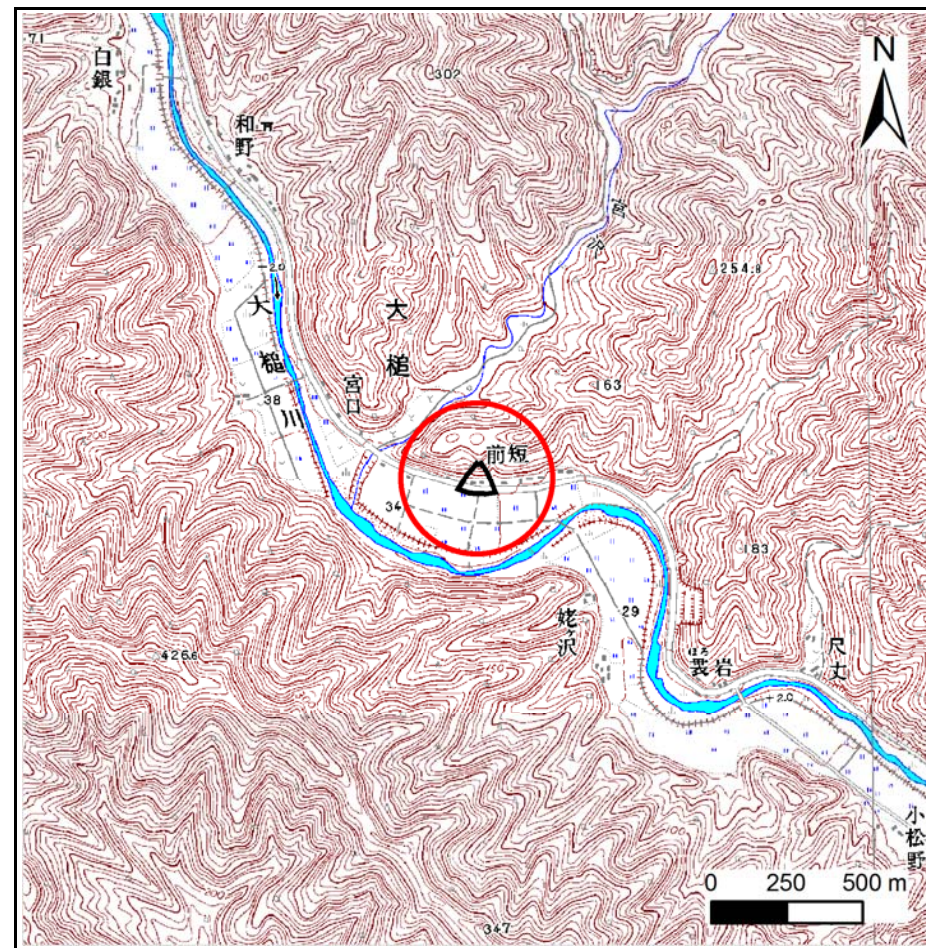
# 土砂災害防止に関する基礎調査(急傾斜地の崩壊)

表紙 概況、位置図

自然現象の種類	急傾斜地の崩壊
箇所番号	128B1015
箇所名	大槌6地割-2
所在地	上閉伊郡大槌町大槌
調査機関	沿岸広域振興局 土木部



位置図(S=1:200,000)



概況図(S=1:25,000)

『国土地理院の数値地図200000地図画像『盛岡、一関』及び数値地図25000地図画像『大槌』を掲載』



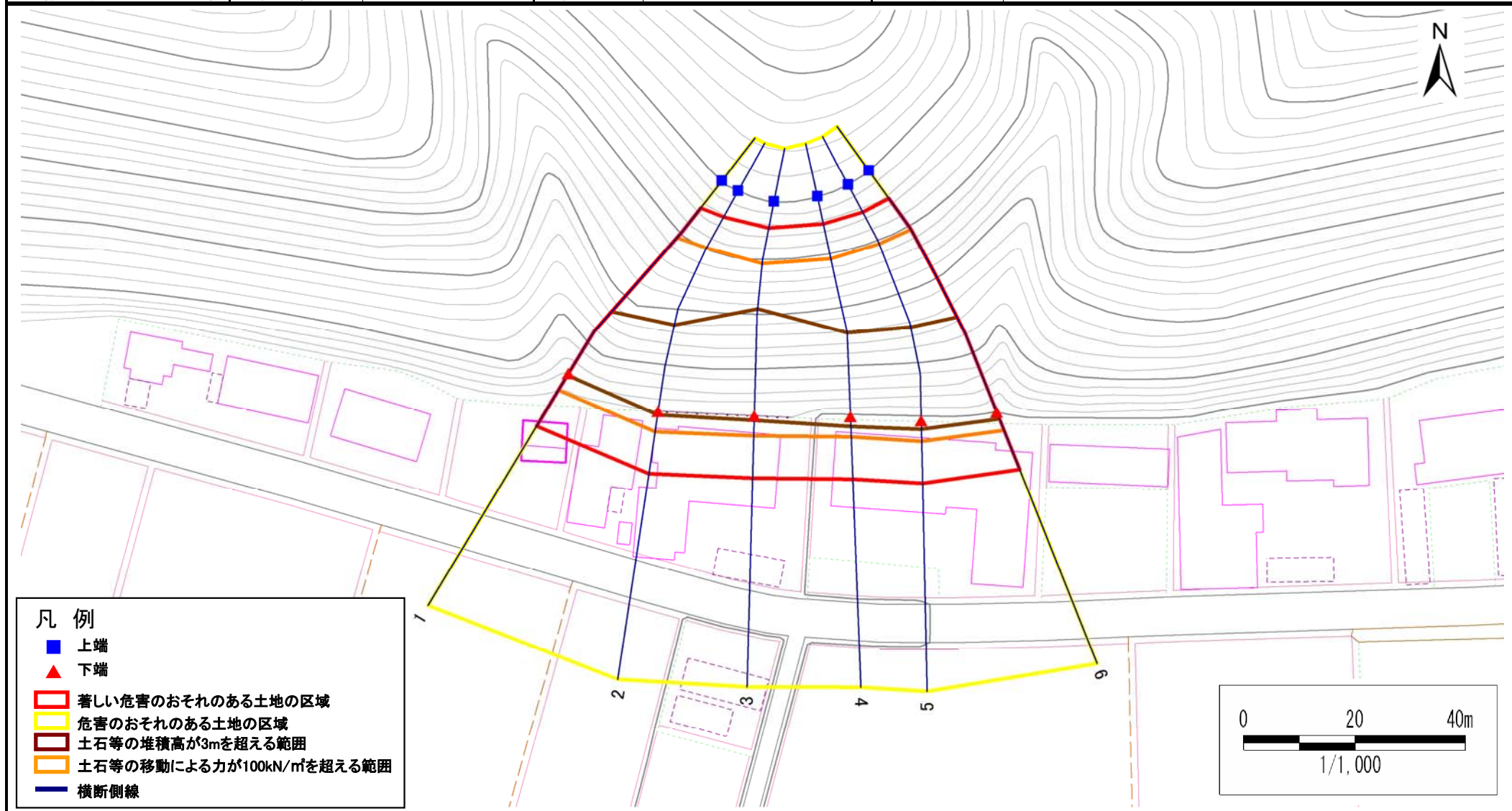
# 急傾斜地の崩壊区域調査

様式3-1 危害のおそれのある土地、著しい危害のおそれのある土地の設定図

調査年度

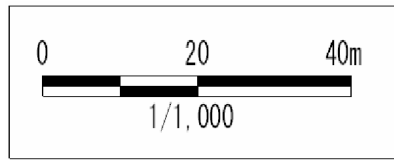
平成30年度

急傾斜地の位置 | 箇所番号 | 128B1015 | 箇所名 | 大槌6地割-2 | 所在地 | 上閉伊郡大槌町大槌



## 凡例

- 上端
- ▲ 下端
- 著しい危害のおそれのある土地の区域
- 危害のおそれのある土地の区域
- 土石等の堆積高が3mを超える範囲
- 土石等の移動による力が100kN/m<sup>2</sup>を超える範囲
- 横断側線



# 急傾斜地の崩壊区域調書

様式3-2 建築物に作用すると想定される衝撃に関する事項(1/1)

調査年度

平成30年度

急傾斜地の位置		128B1015				箇所名		大槌6地割-2				所在地		上閉伊郡大槌町大槌			
横断 測線 番号	急傾斜地の下端に隣接する土地								急傾斜地内								
	土石等の移動の高さと力の大きさ				土石等の堆積高さと力の大きさ				土石等の移動の高さと力の大きさ				土石等の堆積高さと力の大きさ				
	区分	高さ (m)	下端からの距離 (m)	力の大きさ (kN/m <sup>2</sup> )	区分	下端からの水平 距離(m)	高さ (m)	力の大きさ (kN/m <sup>2</sup> )	区分	高さ (m)	上端からの比高 (m)	力の大きさ (kN/m <sup>2</sup> )	区分	上端からの比高 (m)	高さ (m)	力の大きさ (kN/m <sup>2</sup> )	
1	100kN/m <sup>2</sup> を超える	1.00	0.00 ~ 3.55	157.31	3mを超える	0.00 ~ 0.36	3.19	17.08	100kN/m <sup>2</sup> を超える	1.00	10.54 ~ 36.06	157.31	3mを超える	25.00 ~ 36.06	3.19	17.08	
	それ以外	1.00	3.55 ~ 11.33	100.00	それ以外	0.36 ~ 11.33	3.00	16.05	それ以外	1.00	5.00 ~ 10.54	100.00	それ以外	5.00 ~ 25.00	3.00	16.05	
2	100kN/m <sup>2</sup> を超える	1.00	0.00 ~ 3.79	161.59	3mを超える	0.00 ~ 0.65	3.38	18.09	100kN/m <sup>2</sup> を超える	1.00	10.96 ~ 39.78	161.59	3mを超える	25.00 ~ 39.78	3.38	18.09	
	それ以外	1.00	3.79 ~ 11.57	100.00	それ以外	0.65 ~ 11.57	3.00	16.05	それ以外	1.00	5.00 ~ 10.96	100.00	それ以外	5.00 ~ 25.00	3.00	16.05	
3	100kN/m <sup>2</sup> を超える	1.00	0.00 ~ 3.68	159.64	3mを超える	0.00 ~ 0.83	3.52	18.82	100kN/m <sup>2</sup> を超える	1.00	11.62 ~ 39.78	159.64	3mを超える	20.00 ~ 39.78	3.52	18.82	
	それ以外	1.00	3.68 ~ 11.46	100.00	それ以外	0.83 ~ 11.46	3.00	16.05	それ以外	1.00	5.00 ~ 11.62	100.00	それ以外	5.00 ~ 20.00	3.00	16.05	
4	100kN/m <sup>2</sup> を超える	1.00	0.00 ~ 3.74	160.66	3mを超える	0.00 ~ 1.82	4.03	21.56	100kN/m <sup>2</sup> を超える	1.00	11.40 ~ 40.07	160.66	3mを超える	25.00 ~ 40.07	4.03	21.56	
	それ以外	1.00	3.74 ~ 11.52	100.00	それ以外	1.82 ~ 11.52	3.00	16.05	それ以外	1.00	5.00 ~ 11.40	100.00	それ以外	5.00 ~ 25.00	3.00	16.05	
5	100kN/m <sup>2</sup> を超える	1.00	0.00 ~ 3.79	161.65	3mを超える	0.00 ~ 1.60	3.84	20.57	100kN/m <sup>2</sup> を超える	1.00	10.75 ~ 40.13	161.65	3mを超える	25.00 ~ 40.13	3.84	20.57	
	それ以外	1.00	3.79 ~ 11.58	100.00	それ以外	1.60 ~ 11.58	3.00	16.05	それ以外	1.00	5.00 ~ 10.75	100.00	それ以外	5.00 ~ 25.00	3.00	16.05	
6	100kN/m <sup>2</sup> を超える	1.00	0.00 ~ 3.65	159.15	3mを超える	0.00 ~ 1.40	3.69	19.77	100kN/m <sup>2</sup> を超える	1.00	10.54 ~ 40.00	159.15	3mを超える	25.00 ~ 40.00	3.69	19.77	
	それ以外	1.00	3.65 ~ 11.44	100.00	それ以外	1.40 ~ 11.44	3.00	16.05	それ以外	1.00	5.00 ~ 10.54	100.00	それ以外	5.00 ~ 25.00	3.00	16.05	
	100kN/m <sup>2</sup> を超える		~		3mを超える	~			100kN/m <sup>2</sup> を超える		~		3mを超える	~			
	それ以外		~		それ以外	~			それ以外		~		それ以外	~			
	100kN/m <sup>2</sup> を超える		~		3mを超える	~			100kN/m <sup>2</sup> を超える		~		3mを超える	~			
	それ以外		~		それ以外	~			それ以外		~		それ以外	~			
	100kN/m <sup>2</sup> を超える		~		3mを超える	~			100kN/m <sup>2</sup> を超える		~		3mを超える	~			
	それ以外		~		それ以外	~			それ以外		~		それ以外	~			
	100kN/m <sup>2</sup> を超える		~		3mを超える	~			100kN/m <sup>2</sup> を超える		~		3mを超える	~			
	それ以外		~		それ以外	~			それ以外		~		それ以外	~			
	100kN/m <sup>2</sup> を超える		~		3mを超える	~			100kN/m <sup>2</sup> を超える		~		3mを超える	~			
	それ以外		~		それ以外	~			それ以外		~		それ以外	~			
	100kN/m <sup>2</sup> を超える		~		3mを超える	~			100kN/m <sup>2</sup> を超える		~		3mを超える	~			
	それ以外		~		それ以外	~			それ以外		~		それ以外	~			