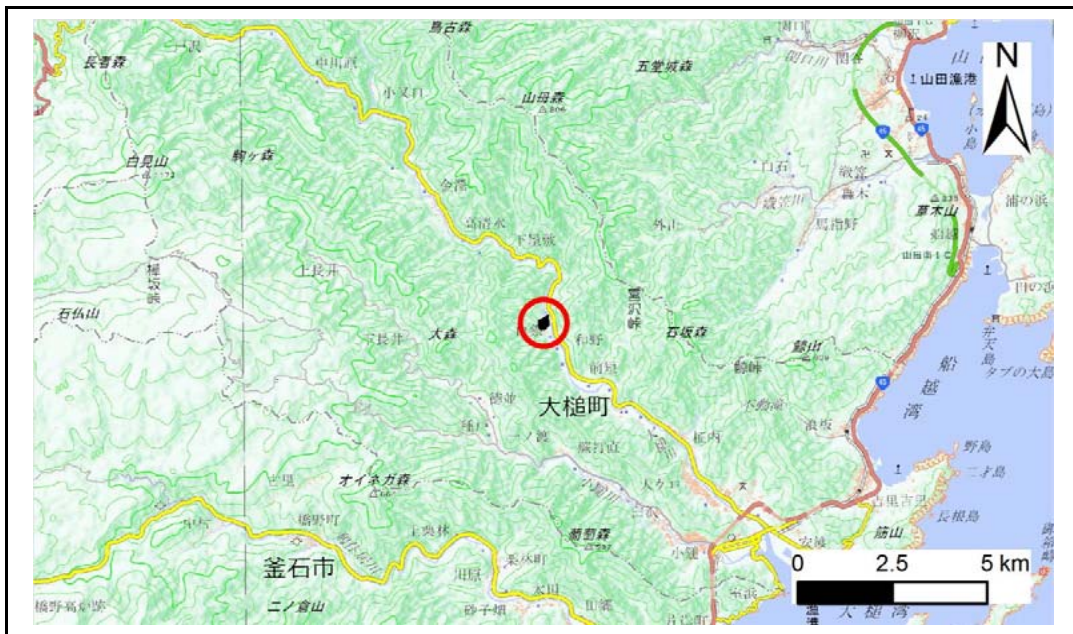


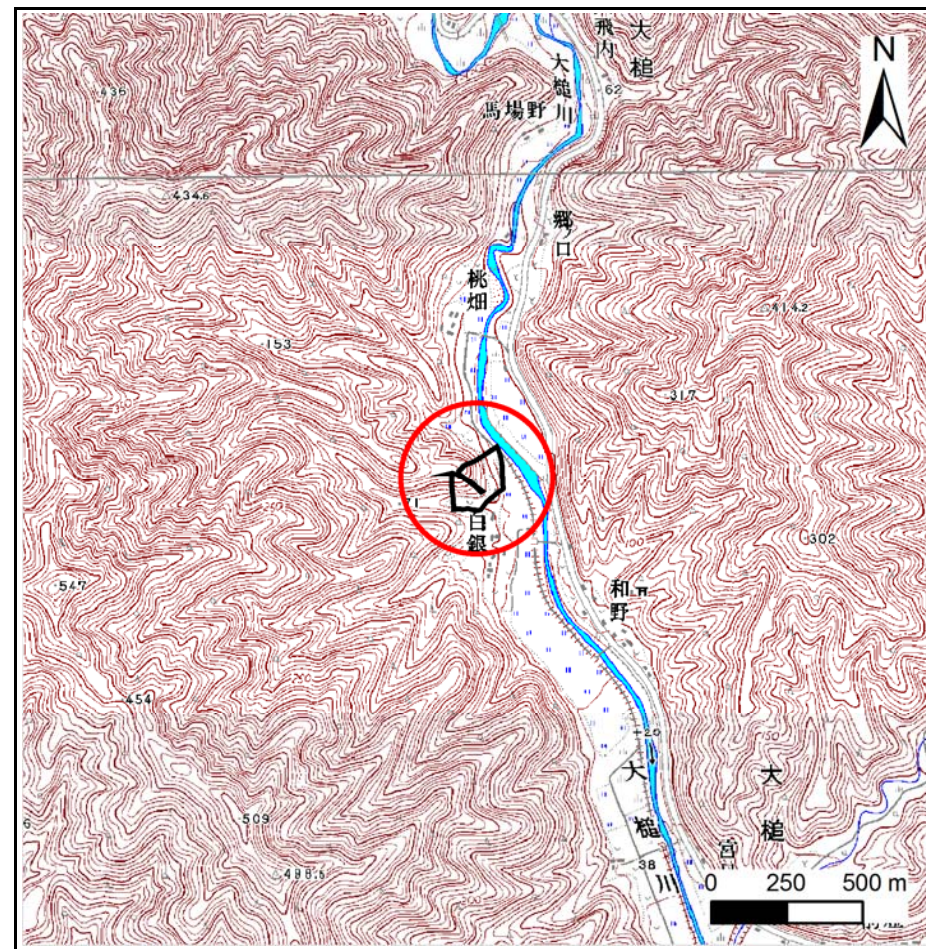
土砂災害防止に関する基礎調査(急傾斜地の崩壊)

表紙 概況、位置図

自然現象の種類	急傾斜地の崩壊
箇所番号	128B1010
箇所名	大槌3地割-1
所在地	上閉伊郡大槌町大槌
調査機関	沿岸広域振興局 土木部



位置図(S=1:200,000)



概況図(S=1:25,000)

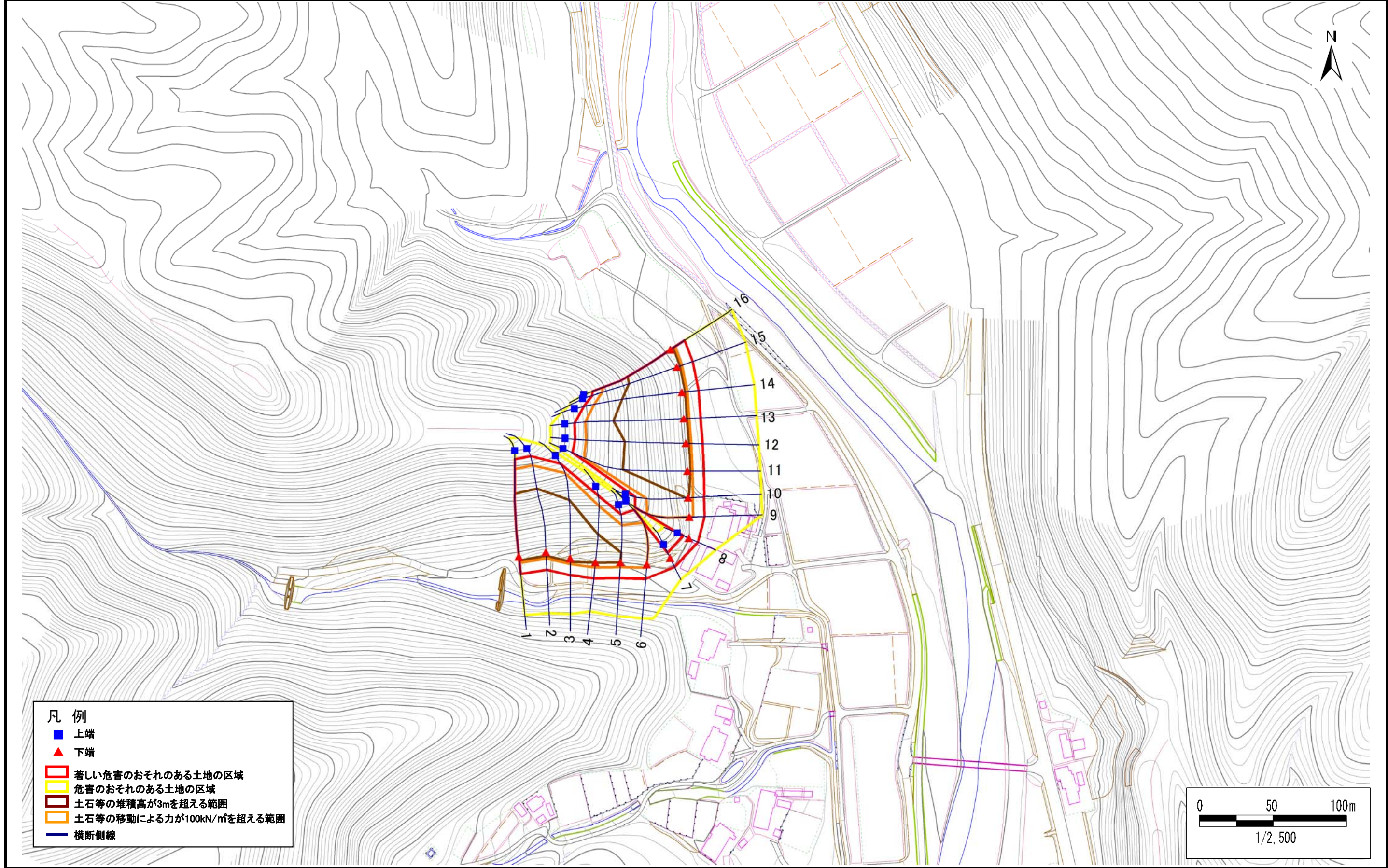
『国土地理院の数値地図200000地図画像『盛岡、一関』及び数値地図25000地図画像『大槌』を掲載』

急傾斜地の崩壊区域調書

様式3-1 危害のおそれのある土地、著しい危害のおそれのある土地の設定図(1/3)

調査年度 平成30年度

急傾斜地の位置	箇所番号	128B1010	箇所名	大槌3地割-1	所在地	上閉伊郡大槌町大槌
---------	------	----------	-----	---------	-----	-----------



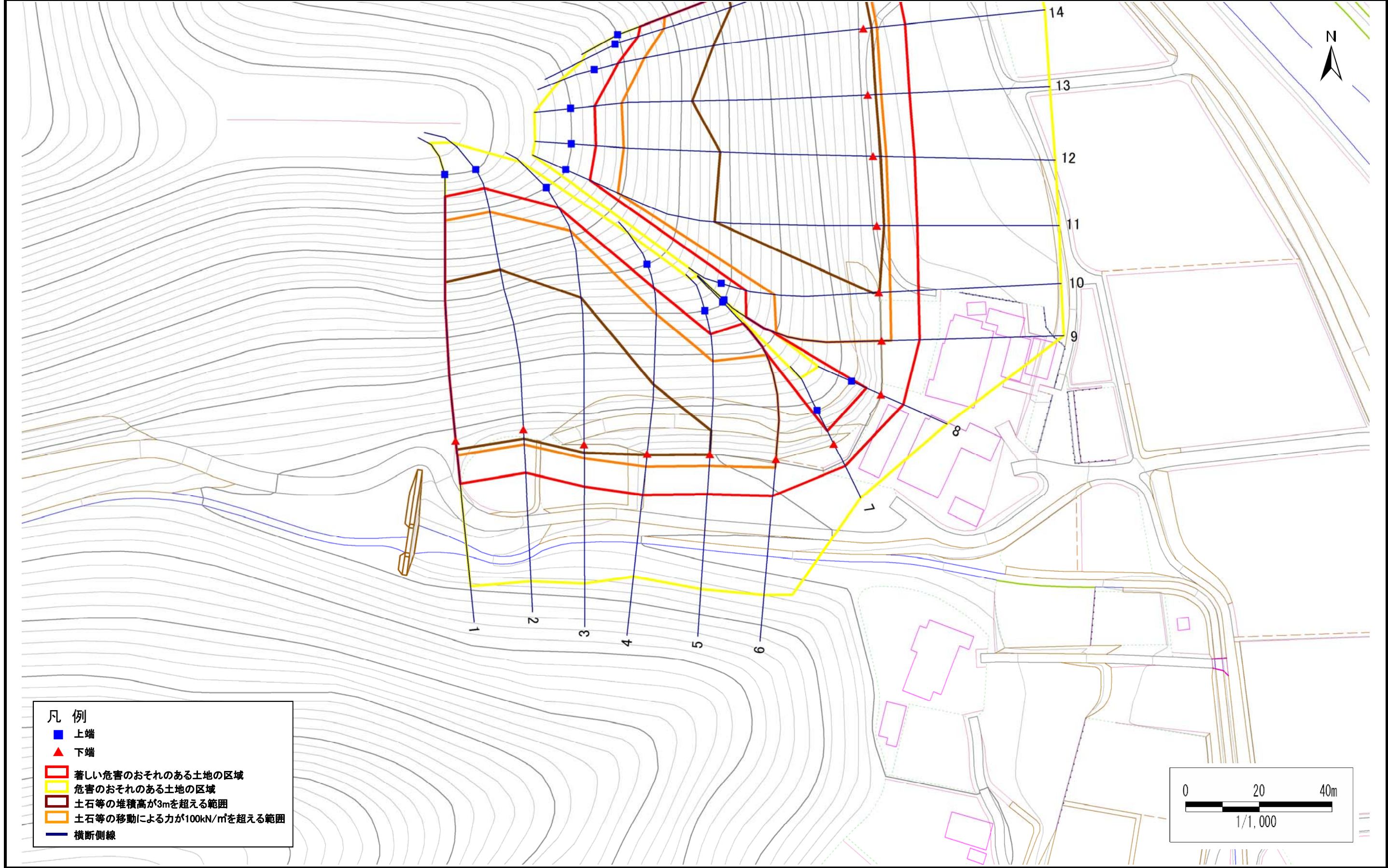
- 凡例
- 上端
 - ▲ 下端
 - ▭ 著しい危害のおそれのある土地の区域
 - ▭ 危害のおそれのある土地の区域
 - ▭ 土石等の堆積高が3mを超える範囲
 - ▭ 土石等の移動による力が100kN/m²を超える範囲
 - 横断側線

急傾斜地の崩壊区域調書

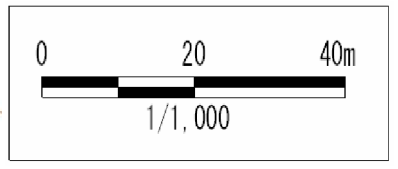
様式3-1 危害のおそれのある土地、著しい危害のおそれのある土地の設定図(2/3)

調査年度 平成30年度

急傾斜地の位置	箇所番号	箇所名	所在地
	128B1010	大槌3地割-1	上閉伊郡大槌町大槌



- 凡例
- 上端
 - ▲ 下端
 - 著しい危害のおそれのある土地の区域
 - 危害のおそれのある土地の区域
 - 土石等の堆積高が3mを超える範囲
 - 土石等の移動による力が100kN/m²を超える範囲
 - 横断側線

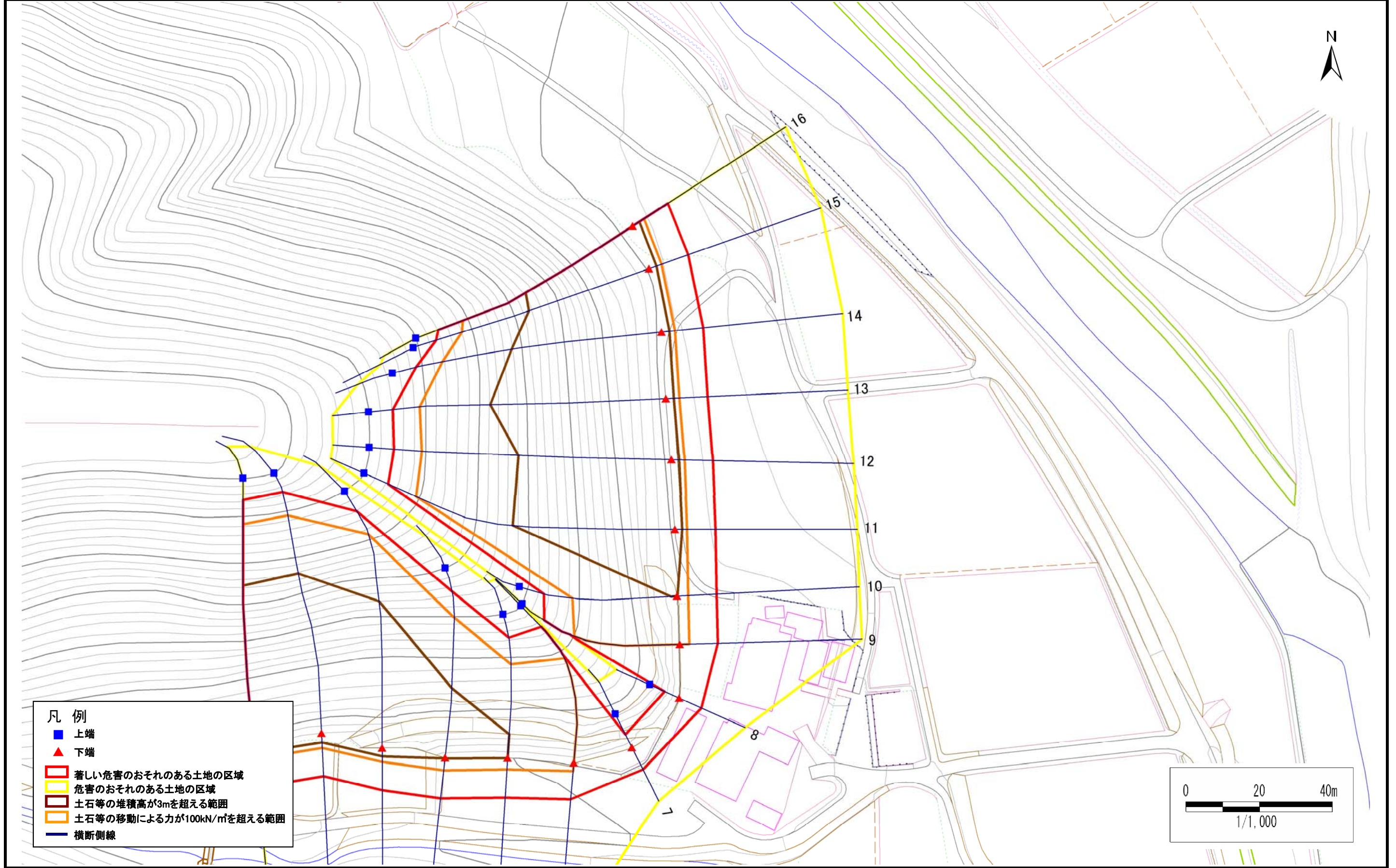


急傾斜地の崩壊区域調書

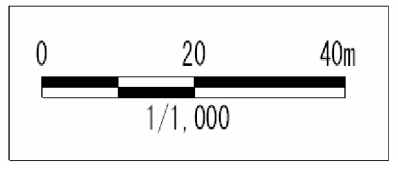
様式3-1 危害のおそれのある土地、著しい危害のおそれのある土地の設定図(3/3)

調査年度 平成30年度

急傾斜地の位置 箇所番号 128B1010 箇所名 大樋3地割-1 所在地 上閉伊郡大樋町大樋



- 凡例
- 上端
 - ▲ 下端
 - 著しい危害のおそれのある土地の区域
 - 危害のおそれのある土地の区域
 - 土石等の堆積高が3mを超える範囲
 - 土石等の移動による力が100kN/m²を超える範囲
 - 横断側線



急傾斜地の崩壊区域調書

様式3-2 建築物に作用すると想定される衝撃に関する事項(1/2)

												調査年度		平成30年度			
急傾斜地の位置		箇所番号			128B1010			箇所名		大槌3地割-1		所在地		上閉伊郡大槌町大槌			
横断 測線 番号	急傾斜地の下端に隣接する土地								急傾斜地内								
	土石等の移動の高さと力の大きさ				土石等の堆積高さとの大きさ				土石等の移動の高さと力の大きさ				土石等の堆積高さとの大きさ				
	区分	高さ (m)	下端からの距離 (m)	力の大きさ (kN/m ²)	区分	下端からの水平 距離(m)	高さ (m)	力の大きさ (kN/m ²)	区分	高さ (m)	上端からの比高 (m)	力の大きさ (kN/m ²)	区分	上端からの比高 (m)	高さ (m)	力の大きさ (kN/m ²)	
1	100kN/m ² を超える	1.00	0.00 ~ 4.03	165.89	3mを超える	0.00 ~ 2.45	4.21	22.52	100kN/m ² を超える	1.00	10.68 ~ 61.94	165.89	3mを超える	25.00 ~ 61.94	4.21	22.52	
	それ以外	1.00	4.03 ~ 11.81	100.00	それ以外	2.45 ~ 11.81	3.00	16.05	それ以外	1.00	5.00 ~ 10.68	100.00	それ以外	5.00 ~ 25.00	3.00	16.05	
2	100kN/m ² を超える	1.00	0.00 ~ 4.07	166.73	3mを超える	0.00 ~ 2.52	4.27	22.85	100kN/m ² を超える	1.00	10.81 ~ 64.00	166.73	3mを超える	25.00 ~ 64.00	4.27	22.85	
	それ以外	1.00	4.07 ~ 11.86	100.00	それ以外	2.52 ~ 11.86	3.00	16.05	それ以外	1.00	5.00 ~ 10.81	100.00	それ以外	5.00 ~ 25.00	3.00	16.05	
3	100kN/m ² を超える	1.00	0.00 ~ 3.80	161.72	3mを超える	0.00 ~ 2.26	4.05	21.67	100kN/m ² を超える	1.00	10.53 ~ 56.18	161.72	3mを超える	25.00 ~ 56.18	4.05	21.67	
	それ以外	1.00	3.80 ~ 11.58	100.00	それ以外	2.26 ~ 11.58	3.00	16.05	それ以外	1.00	5.00 ~ 10.53	100.00	それ以外	5.00 ~ 25.00	3.00	16.05	
4	100kN/m ² を超える	1.00	0.00 ~ 3.51	156.64	3mを超える	0.00 ~ 0.24	3.13	16.73	100kN/m ² を超える	1.00	10.54 ~ 39.44	156.64	3mを超える	25.00 ~ 39.44	3.13	16.73	
	それ以外	1.00	3.51 ~ 11.30	100.00	それ以外	0.24 ~ 11.30	3.00	16.05	それ以外	1.00	5.00 ~ 10.54	100.00	それ以外	5.00 ~ 25.00	3.00	16.05	
5	100kN/m ² を超える	1.00	0.00 ~ 3.18	150.88	3mを超える	0.00 ~ 0.05	3.02	16.19	100kN/m ² を超える	1.00	10.54 ~ 29.92	150.88	3mを超える	25.00 ~ 29.92	3.02	16.19	
	それ以外	1.00	3.18 ~ 10.97	100.00	それ以外	0.05 ~ 10.97	3.00	16.05	それ以外	1.00	5.00 ~ 10.54	100.00	それ以外	5.00 ~ 25.00	3.00	16.05	
6	100kN/m ² を超える	1.00	0.00 ~ 2.27	135.41	3mを超える	— ~ —	—	—	100kN/m ² を超える	1.00	11.61 ~ 29.63	135.41	3mを超える	— ~ —	—	—	
	それ以外	1.00	2.27 ~ 10.06	100.00	それ以外	0.00 ~ 10.06	2.78	14.85	それ以外	1.00	5.00 ~ 11.61	100.00	それ以外	5.00 ~ 29.63	2.78	14.85	
7	100kN/m ² を超える	—	— ~ —	—	3mを超える	— ~ —	—	—	100kN/m ² を超える	—	— ~ —	—	3mを超える	— ~ —	—	—	
	それ以外	1.00	0.00 ~ 6.74	85.16	それ以外	0.00 ~ 6.74	1.80	9.64	それ以外	1.00	5.00 ~ 8.22	85.16	それ以外	5.00 ~ 8.22	1.80	9.64	
8	100kN/m ² を超える	—	— ~ —	—	3mを超える	— ~ —	—	—	100kN/m ² を超える	—	— ~ —	—	3mを超える	— ~ —	—	—	
	それ以外	1.00	0.00 ~ 6.69	84.45	それ以外	0.00 ~ 6.69	2.07	11.09	それ以外	1.00	5.00 ~ 9.91	84.45	それ以外	5.00 ~ 9.91	2.07	11.09	
9	100kN/m ² を超える	1.00	0.00 ~ 2.61	141.03	3mを超える	— ~ —	—	—	100kN/m ² を超える	1.00	11.11 ~ 30.27	141.03	3mを超える	— ~ —	—	—	
	それ以外	1.00	2.61 ~ 10.40	100.00	それ以外	0.00 ~ 10.40	2.94	15.74	それ以外	1.00	5.00 ~ 11.11	100.00	それ以外	5.00 ~ 30.27	2.94	15.74	
10	100kN/m ² を超える	1.00	0.00 ~ 3.06	148.68	3mを超える	0.00 ~ 0.11	3.05	16.34	100kN/m ² を超える	1.00	10.65 ~ 31.21	148.68	3mを超える	30.00 ~ 31.21	3.05	16.34	
	それ以外	1.00	3.06 ~ 10.84	100.00	それ以外	0.11 ~ 10.84	3.00	16.05	それ以外	1.00	5.00 ~ 10.65	100.00	それ以外	5.00 ~ 30.00	3.00	16.05	
11	100kN/m ² を超える	1.00	0.00 ~ 3.29	152.76	3mを超える	0.00 ~ 1.97	3.85	20.58	100kN/m ² を超える	1.00	10.79 ~ 60.66	152.76	3mを超える	30.00 ~ 60.66	3.85	20.58	
	それ以外	1.00	3.29 ~ 11.08	100.00	それ以外	1.97 ~ 11.08	3.00	16.05	それ以外	1.00	5.00 ~ 10.79	100.00	それ以外	5.00 ~ 30.00	3.00	16.05	
12	100kN/m ² を超える	1.00	0.00 ~ 3.59	158.11	3mを超える	0.00 ~ 2.12	3.95	21.13	100kN/m ² を超える	1.00	10.58 ~ 60.74	158.11	3mを超える	30.00 ~ 60.74	3.95	21.13	
	それ以外	1.00	3.59 ~ 11.38	100.00	それ以外	2.12 ~ 11.38	3.00	16.05	それ以外	1.00	5.00 ~ 10.58	100.00	それ以外	5.00 ~ 30.00	3.00	16.05	
13	100kN/m ² を超える	1.00	0.00 ~ 3.68	159.64	3mを超える	0.00 ~ 2.17	3.98	21.32	100kN/m ² を超える	1.00	10.55 ~ 61.08	159.64	3mを超える	25.00 ~ 61.08	3.98	21.32	
	それ以外	1.00	3.68 ~ 11.46	100.00	それ以外	2.17 ~ 11.46	3.00	16.05	それ以外	1.00	5.00 ~ 10.55	100.00	それ以外	5.00 ~ 25.00	3.00	16.05	
14	100kN/m ² を超える	1.00	0.00 ~ 3.67	159.48	3mを超える	0.00 ~ 2.18	3.99	21.34	100kN/m ² を超える	1.00	10.55 ~ 56.09	159.48	3mを超える	25.00 ~ 56.09	3.99	21.34	
	それ以外	1.00	3.67 ~ 11.46	100.00	それ以外	2.18 ~ 11.46	3.00	16.05	それ以外	1.00	5.00 ~ 10.55	100.00	それ以外	5.00 ~ 25.00	3.00	16.05	
15	100kN/m ² を超える	1.00	0.00 ~ 3.64	159.00	3mを超える	0.00 ~ 2.18	3.99	21.35	100kN/m ² を超える	1.00	10.55 ~ 51.17	159.00	3mを超える	25.00 ~ 51.17	3.99	21.35	
	それ以外	1.00	3.64 ~ 11.43	100.00	それ以外	2.18 ~ 11.43	3.00	16.05	それ以外	1.00	5.00 ~ 10.55	100.00	それ以外	5.00 ~ 25.00	3.00	16.05	

急傾斜地の崩壊区域調書

様式3-2 建築物に作用すると想定される衝撃に関する事項(2/2)

調査年度	平成30年度
------	--------

急傾斜地の位置		箇所番号			箇所名				所在地							
		128B1010			大槌3地割-1				上閉伊郡大槌町大槌							
横断 測線 番号	急傾斜地の下端に隣接する土地								急傾斜地内							
	土石等の移動の高さと力の大きさ				土石等の堆積高さと力の大きさ				土石等の移動の高さと力の大きさ				土石等の堆積高さと力の大きさ			
	区分	高さ (m)	下端からの距離 (m)	力の大きさ (kN/m ²)	区分	下端からの水平 距離(m)	高さ (m)	力の大きさ (kN/m ²)	区分	高さ (m)	上端からの比高 (m)	力の大きさ (kN/m ²)	区分	上端からの比高 (m)	高さ (m)	力の大きさ (kN/m ²)
16	100kN/m ² を超える	1.00	0.00 ~ 3.71	160.19	3mを超える	0.00 ~ 2.22	4.02	21.52	100kN/m ² を超える	1.00	10.53 ~ 51.39	160.19	3mを超える	25.00 ~ 51.39	4.02	21.52
	それ以外	1.00	3.71 ~ 11.50	100.00	それ以外	2.22 ~ 11.50	3.00	16.05	それ以外	1.00	5.00 ~ 10.53	100.00	それ以外	5.00 ~ 25.00	3.00	16.05
	100kN/m ² を超える		~		3mを超える	~			100kN/m ² を超える		~		3mを超える	~		
	それ以外		~		それ以外	~			それ以外		~		それ以外	~		
	100kN/m ² を超える		~		3mを超える	~			100kN/m ² を超える		~		3mを超える	~		
	それ以外		~		それ以外	~			それ以外		~		それ以外	~		
	100kN/m ² を超える		~		3mを超える	~			100kN/m ² を超える		~		3mを超える	~		
	それ以外		~		それ以外	~			それ以外		~		それ以外	~		
	100kN/m ² を超える		~		3mを超える	~			100kN/m ² を超える		~		3mを超える	~		
	それ以外		~		それ以外	~			それ以外		~		それ以外	~		
	100kN/m ² を超える		~		3mを超える	~			100kN/m ² を超える		~		3mを超える	~		
	それ以外		~		それ以外	~			それ以外		~		それ以外	~		
	100kN/m ² を超える		~		3mを超える	~			100kN/m ² を超える		~		3mを超える	~		
	それ以外		~		それ以外	~			それ以外		~		それ以外	~		
	100kN/m ² を超える		~		3mを超える	~			100kN/m ² を超える		~		3mを超える	~		
	それ以外		~		それ以外	~			それ以外		~		それ以外	~		
	100kN/m ² を超える		~		3mを超える	~			100kN/m ² を超える		~		3mを超える	~		
	それ以外		~		それ以外	~			それ以外		~		それ以外	~		
	100kN/m ² を超える		~		3mを超える	~			100kN/m ² を超える		~		3mを超える	~		
	それ以外		~		それ以外	~			それ以外		~		それ以外	~		
	100kN/m ² を超える		~		3mを超える	~			100kN/m ² を超える		~		3mを超える	~		
	それ以外		~		それ以外	~			それ以外		~		それ以外	~		