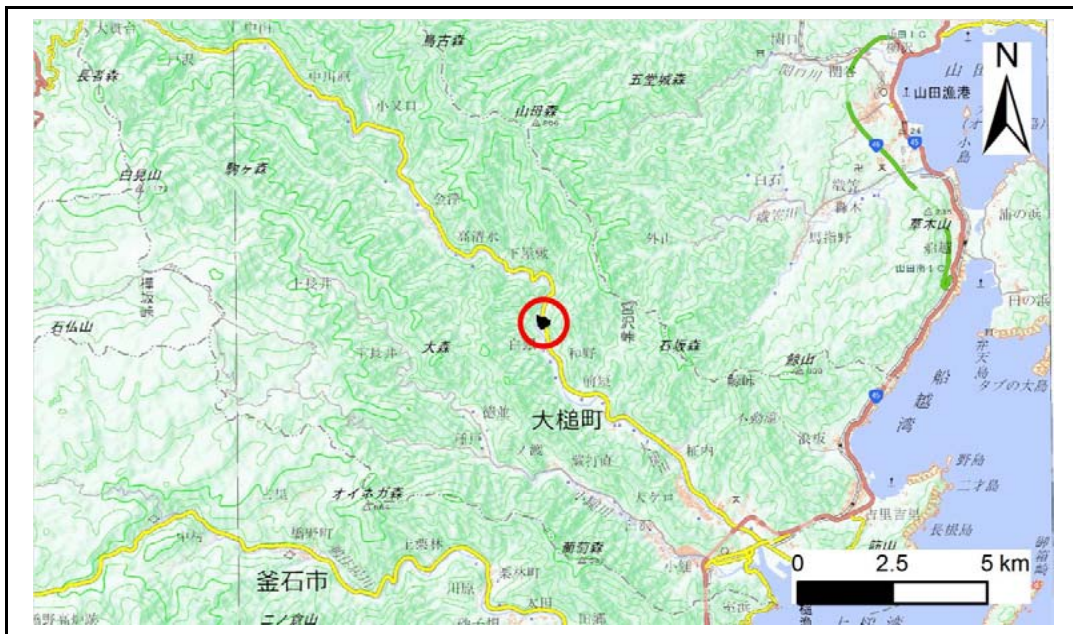


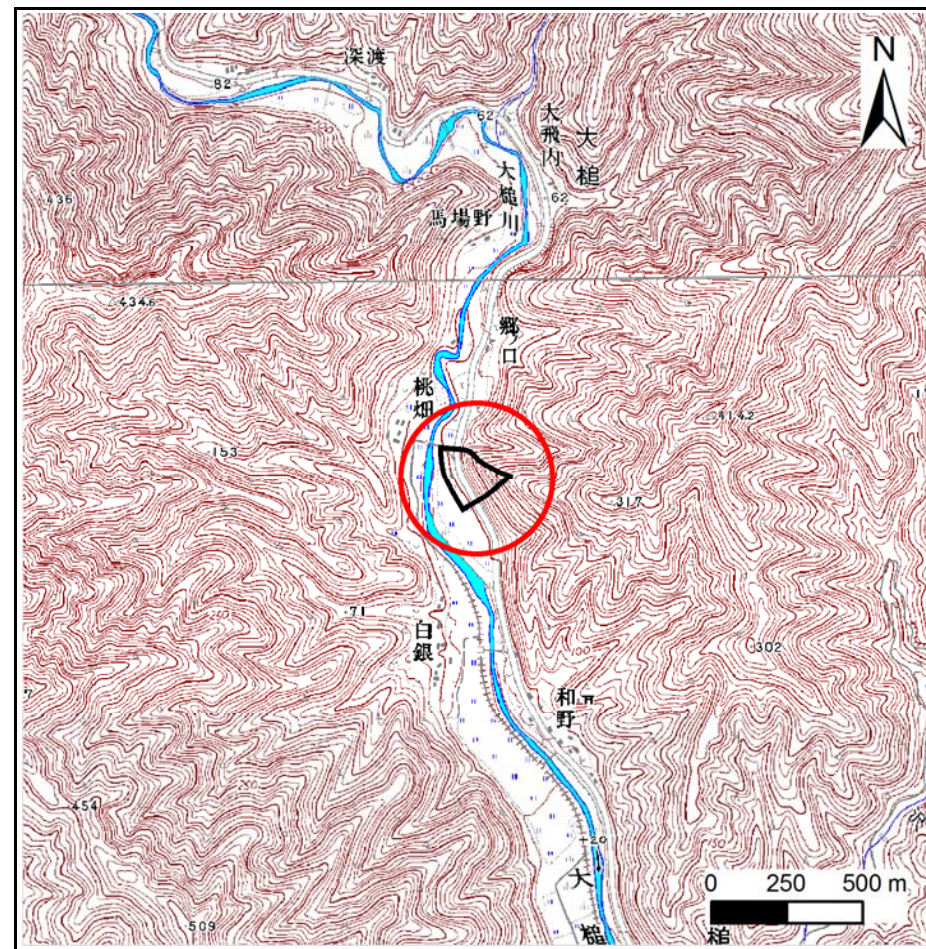
土砂災害防止に関する基礎調査(急傾斜地の崩壊)

表紙 概況、位置図

自然現象の種類	急傾斜地の崩壊
箇所番号	128B1009
箇所名	大槌4地割
所在地	上閉伊郡大槌町大槌
調査機関	沿岸広域振興局 土木部



位置図(S=1:200,000)



概況図(S=1:25,000)

『国土地理院の数値地図200000地図画像『盛岡、一関』及び数値地図25000地図画像『大槌』を掲載』

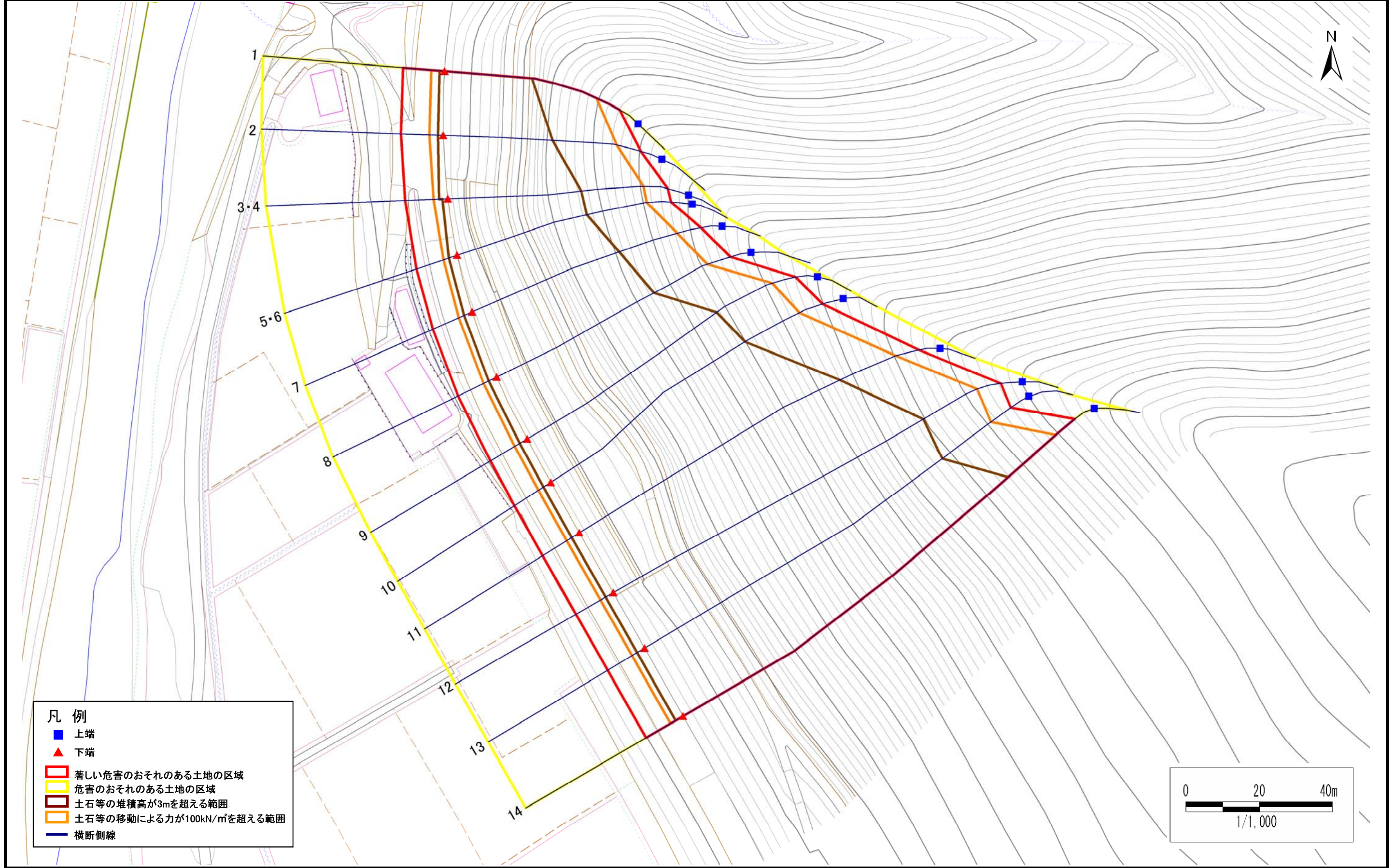
急傾斜地の崩壊区域調書

様式3-1 危害のおそれのある土地、著しい危害のおそれのある土地の設定図

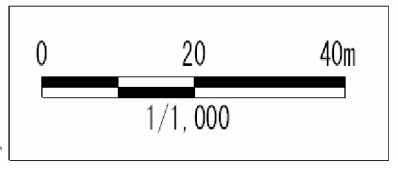
調査年度

平成30年度

急傾斜地の位置	箇所番号	128B1009	箇所名	大槌4地割	所在地	上閉伊郡大槌町大槌
---------	------	----------	-----	-------	-----	-----------



- 凡例
- 上端
 - ▲ 下端
 - ▭ 著しい危害のおそれのある土地の区域
 - ▭ 危害のおそれのある土地の区域
 - ▭ 土石等の堆積高が3mを超える範囲
 - ▭ 土石等の移動による力が100kN/m²を超える範囲
 - 横断側線



急傾斜地の崩壊区域調書

様式3-2 建築物に作用すると想定される衝撃に関する事項(1/1)

												調査年度	平成30年度			
急傾斜地の位置		箇所番号			箇所名			所在地		急傾斜地内						
急傾斜地の下端に隣接する土地												急傾斜地内				
横断 測線 番号	土石等の移動の高さと力の大きさ				土石等の堆積高さとの力の大きさ				土石等の移動の高さと力の大きさ				土石等の堆積高さとの力の大きさ			
	区分	高さ (m)	下端からの距離 (m)	力の大きさ (kN/m ²)	区分	下端からの水平 距離(m)	高さ (m)	力の大きさ (kN/m ²)	区分	高さ (m)	上端からの比高 (m)	力の大きさ (kN/m ²)	区分	上端からの比高 (m)	高さ (m)	力の大きさ (kN/m ²)
1	100kN/m ² を超える	1.00	0.00 ~ 3.68	159.58	3mを超える	0.00 ~ 1.36	3.67	19.63	100kN/m ² を超える	1.00	10.53 ~ 43.65	159.58	3mを超える	25.00 ~ 43.65	3.67	19.63
	それ以外	1.00	3.68 ~ 11.46	100.00	それ以外	1.36 ~ 11.46	3.00	16.05	それ以外	1.00	5.00 ~ 10.53	100.00	それ以外	5.00 ~ 25.00	3.00	16.05
2	100kN/m ² を超える	1.00	0.00 ~ 3.86	162.94	3mを超える	0.00 ~ 1.46	3.74	20.01	100kN/m ² を超える	1.00	10.57 ~ 49.38	162.94	3mを超える	25.00 ~ 49.38	3.74	20.01
	それ以外	1.00	3.86 ~ 11.65	100.00	それ以外	1.46 ~ 11.65	3.00	16.05	それ以外	1.00	5.00 ~ 10.57	100.00	それ以外	5.00 ~ 25.00	3.00	16.05
3	100kN/m ² を超える	1.00	0.00 ~ 3.97	164.89	3mを超える	0.00 ~ 2.42	4.18	22.37	100kN/m ² を超える	1.00	10.64 ~ 55.71	164.89	3mを超える	25.00 ~ 55.71	4.18	22.37
	それ以外	1.00	3.97 ~ 11.75	100.00	それ以外	2.42 ~ 11.75	3.00	16.05	それ以外	1.00	5.00 ~ 10.64	100.00	それ以外	5.00 ~ 25.00	3.00	16.05
4	100kN/m ² を超える	1.00	0.00 ~ 3.97	164.89	3mを超える	0.00 ~ 1.53	3.79	20.26	100kN/m ² を超える	1.00	10.64 ~ 55.71	164.89	3mを超える	25.00 ~ 55.71	3.79	20.26
	それ以外	1.00	3.97 ~ 11.75	100.00	それ以外	1.53 ~ 11.75	3.00	16.05	それ以外	1.00	5.00 ~ 10.64	100.00	それ以外	5.00 ~ 25.00	3.00	16.05
5	100kN/m ² を超える	1.00	0.00 ~ 4.00	165.50	3mを超える	0.00 ~ 2.46	4.21	22.54	100kN/m ² を超える	1.00	10.69 ~ 56.82	165.50	3mを超える	25.00 ~ 56.82	4.21	22.54
	それ以外	1.00	4.00 ~ 11.79	100.00	それ以外	2.46 ~ 11.79	3.00	16.05	それ以外	1.00	5.00 ~ 10.69	100.00	それ以外	5.00 ~ 25.00	3.00	16.05
6	100kN/m ² を超える	1.00	0.00 ~ 4.00	165.50	3mを超える	0.00 ~ 2.46	4.21	22.54	100kN/m ² を超える	1.00	10.69 ~ 56.82	165.50	3mを超える	25.00 ~ 56.82	4.21	22.54
	それ以外	1.00	4.00 ~ 11.79	100.00	それ以外	2.46 ~ 11.79	3.00	16.05	それ以外	1.00	5.00 ~ 10.69	100.00	それ以外	5.00 ~ 25.00	3.00	16.05
7	100kN/m ² を超える	1.00	0.00 ~ 4.03	165.98	3mを超える	0.00 ~ 2.46	4.21	22.55	100kN/m ² を超える	1.00	10.69 ~ 62.18	165.98	3mを超える	25.00 ~ 62.18	4.21	22.55
	それ以外	1.00	4.03 ~ 11.81	100.00	それ以外	2.46 ~ 11.81	3.00	16.05	それ以外	1.00	5.00 ~ 10.69	100.00	それ以外	5.00 ~ 25.00	3.00	16.05
8	100kN/m ² を超える	1.00	0.00 ~ 4.05	166.39	3mを超える	0.00 ~ 2.47	4.22	22.60	100kN/m ² を超える	1.00	10.71 ~ 66.93	166.39	3mを超える	25.00 ~ 66.93	4.22	22.60
	それ以外	1.00	4.05 ~ 11.84	100.00	それ以外	2.47 ~ 11.84	3.00	16.05	それ以外	1.00	5.00 ~ 10.71	100.00	それ以外	5.00 ~ 25.00	3.00	16.05
9	100kN/m ² を超える	1.00	0.00 ~ 4.02	165.89	3mを超える	0.00 ~ 2.41	4.17	22.34	100kN/m ² を超える	1.00	10.63 ~ 77.12	165.89	3mを超える	25.00 ~ 77.12	4.17	22.34
	それ以外	1.00	4.02 ~ 11.81	100.00	それ以外	2.41 ~ 11.81	3.00	16.05	それ以外	1.00	5.00 ~ 10.63	100.00	それ以外	5.00 ~ 25.00	3.00	16.05
10	100kN/m ² を超える	1.00	0.00 ~ 4.05	166.38	3mを超える	0.00 ~ 2.44	4.20	22.46	100kN/m ² を超える	1.00	10.66 ~ 80.77	166.38	3mを超える	25.00 ~ 80.77	4.20	22.46
	それ以外	1.00	4.05 ~ 11.84	100.00	それ以外	2.44 ~ 11.84	3.00	16.05	それ以外	1.00	5.00 ~ 10.66	100.00	それ以外	5.00 ~ 25.00	3.00	16.05
11	100kN/m ² を超える	1.00	0.00 ~ 4.08	166.93	3mを超える	0.00 ~ 2.47	4.22	22.61	100kN/m ² を超える	1.00	10.71 ~ 96.25	166.93	3mを超える	25.00 ~ 96.25	4.22	22.61
	それ以外	1.00	4.08 ~ 11.87	100.00	それ以外	2.47 ~ 11.87	3.00	16.05	それ以外	1.00	5.00 ~ 10.71	100.00	それ以外	5.00 ~ 25.00	3.00	16.05
12	100kN/m ² を超える	1.00	0.00 ~ 4.06	166.55	3mを超える	0.00 ~ 2.44	4.20	22.47	100kN/m ² を超える	1.00	10.67 ~ 107.52	166.55	3mを超える	25.00 ~ 107.52	4.20	22.47
	それ以外	1.00	4.06 ~ 11.85	100.00	それ以外	2.44 ~ 11.85	3.00	16.05	それ以外	1.00	5.00 ~ 10.67	100.00	それ以外	5.00 ~ 25.00	3.00	16.05
13	100kN/m ² を超える	1.00	0.00 ~ 4.07	166.80	3mを超える	0.00 ~ 2.46	4.21	22.55	100kN/m ² を超える	1.00	10.69 ~ 107.67	166.80	3mを超える	25.00 ~ 107.67	4.21	22.55
	それ以外	1.00	4.07 ~ 11.86	100.00	それ以外	2.46 ~ 11.86	3.00	16.05	それ以外	1.00	5.00 ~ 10.69	100.00	それ以外	5.00 ~ 25.00	3.00	16.05
14	100kN/m ² を超える	1.00	0.00 ~ 4.00	165.42	3mを超える	0.00 ~ 2.38	4.14	22.17	100kN/m ² を超える	1.00	10.59 ~ 115.85	165.42	3mを超える	25.00 ~ 115.85	4.14	22.17
	それ以外	1.00	4.00 ~ 11.78	100.00	それ以外	2.38 ~ 11.78	3.00	16.05	それ以外	1.00	5.00 ~ 10.59	100.00	それ以外	5.00 ~ 25.00	3.00	16.05
	100kN/m ² を超える		~		3mを超える	~			100kN/m ² を超える		~		3mを超える	~		
	それ以外		~		それ以外	~			それ以外		~		それ以外	~		