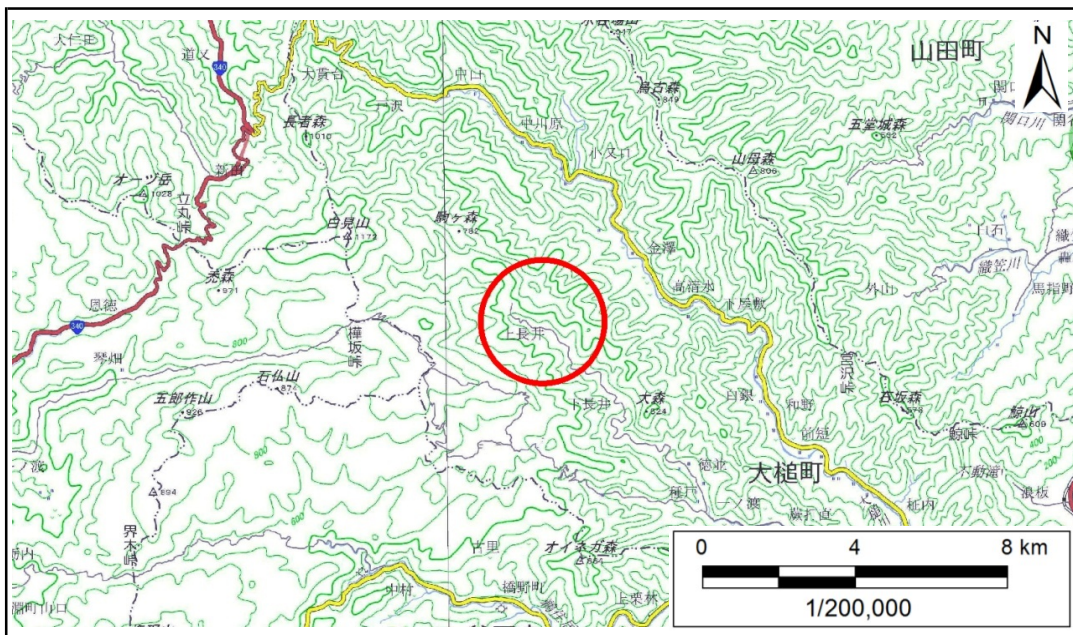


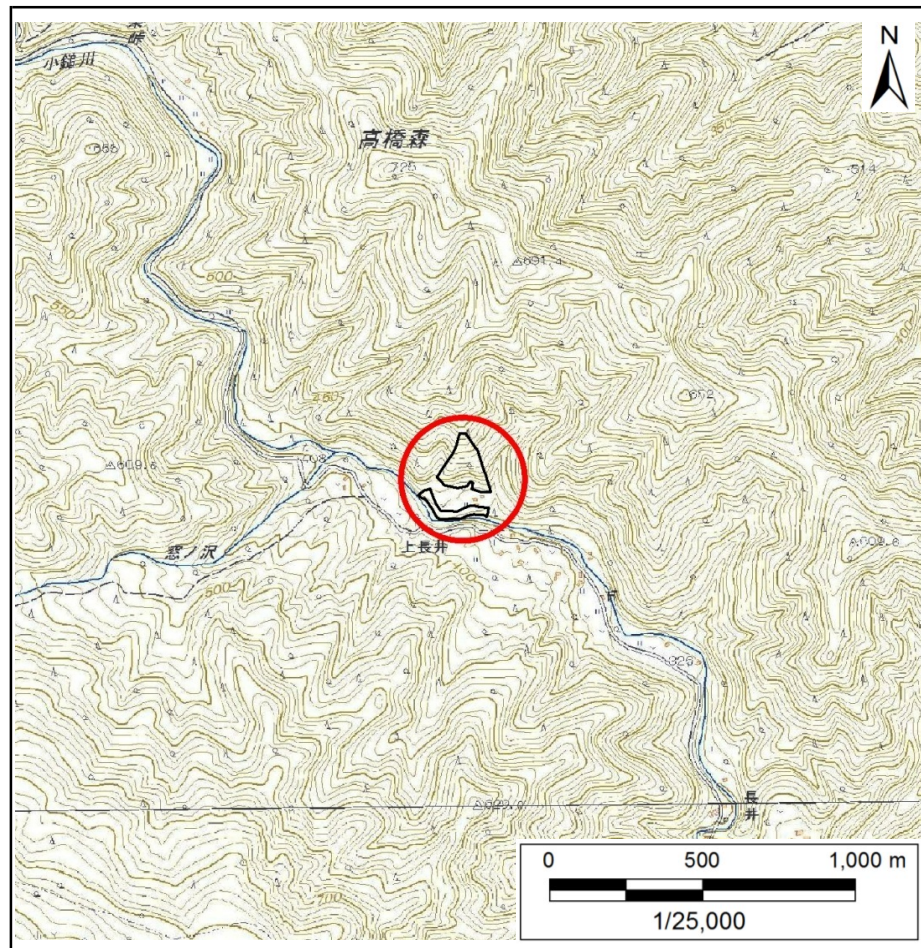
土砂災害防止に関する基礎調査(急傾斜地の崩壊)

表紙 概況、位置図

自然現象の種類	急傾斜地の崩壊
箇所番号	116B1039
箇所名	金沢第32地割
所在地	上閉伊郡大槌町金沢第32地割
調査機関	岩手県沿岸広域振興局土木部



概況図(S=1:200,000)



位置図(S=1:25,000)

国土地理院の電子地形図20000『盛岡』及び電子地形図25000『陸中金沢』『橋野』を掲載

急傾斜地の崩壊区域調査

様式3-1 危害のおそれのある土地、著しい危害のおそれのある土地の設定図

調査年度

平成30年度

急傾斜地の位置

箇所番号

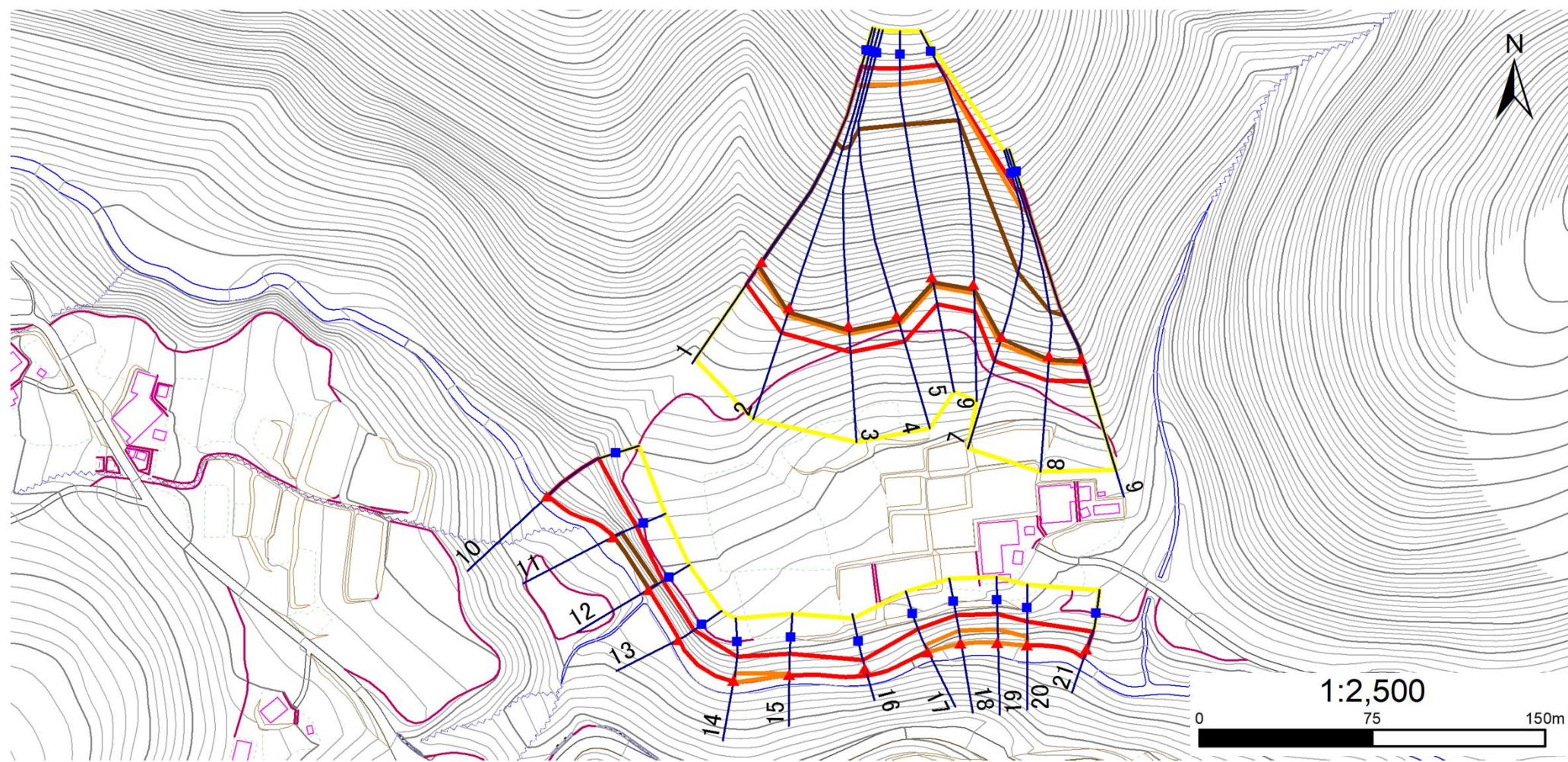
116B1039

箇所名

金沢第32地割

所在地

上閉伊郡大槌町金沢第32地割



凡例

■ 上端
▲ 下端

— 横断測線

— 危害のおそれのある土地の区域

— 著しい危害のおそれのある土地の区域

— 土石等の移動による力が 100kN/m^2 を超える範囲

— 土石等の堆積高が 3m を超える範囲

急傾斜地の崩壊区域調査

様式3-2 建築物に作用すると想定される衝撃に関する事項

調査年度 平成30年度

急傾斜地の位置		箇所番号		箇所名		所在地										
		116B1039		金沢第32地割		上閉伊郡大樋町金沢第32地割										
横断 測線 番号	急傾斜地の下端に隣接する土地								急傾斜地内							
	土石等の移動の高さと力の大きさ				土石等の堆積高さとの大きさ				土石等の移動の高さと力の大きさ				土石等の堆積高さとの大きさ			
	区分	高さ (m)	下端からの距離 (m)	力の大きさ (kN/m ²)	区分	下端からの水平 距離(m)	高さ (m)	力の大きさ (kN/m ²)	区分	高さ (m)	上端からの比高 (m)	力の大きさ (kN/m ²)	区分	上端からの比高 (m)	高さ (m)	力の大きさ (kN/m ²)
1	100kN/m ² を超える	1.00	0.00 ~ 3.59	157.96	3mを超える	0.00 ~ 2.11	3.94	19.90	100kN/m ² を超える	1.00	10.60 ~ 73.71	157.96	3mを超える	30.00 ~ 73.71	3.94	19.90
	それ以外	1.00	3.59 ~ 11.37	100.00	それ以外	2.11 ~ 11.37	3.00	15.16	それ以外	1.00	5.00 ~ 10.60	100.00	それ以外	5.00 ~ 30.00	3.00	15.16
2	100kN/m ² を超える	1.00	0.00 ~ 3.34	153.60	3mを超える	0.00 ~ 1.98	3.85	19.48	100kN/m ² を超える	1.00	10.77 ~ 79.49	153.60	3mを超える	30.00 ~ 79.49	3.85	19.48
	それ以外	1.00	3.34 ~ 11.12	100.00	それ以外	1.98 ~ 11.12	3.00	15.16	それ以外	1.00	5.00 ~ 10.77	100.00	それ以外	5.00 ~ 30.00	3.00	15.16
3	100kN/m ² を超える	1.00	0.00 ~ 3.57	157.71	3mを超える	0.00 ~ 2.10	3.93	19.87	100kN/m ² を超える	1.00	10.61 ~ 86.00	157.71	3mを超える	30.00 ~ 86.00	3.93	19.87
	それ以外	1.00	3.57 ~ 11.36	100.00	それ以外	2.10 ~ 11.36	3.00	15.16	それ以外	1.00	5.00 ~ 10.61	100.00	それ以外	5.00 ~ 30.00	3.00	15.16
4	100kN/m ² を超える	1.00	0.00 ~ 3.69	159.80	3mを超える	0.00 ~ 2.16	3.98	20.10	100kN/m ² を超える	1.00	10.56 ~ 86.00	159.80	3mを超える	25.00 ~ 86.00	3.98	20.10
	それ以外	1.00	3.69 ~ 11.47	100.00	それ以外	2.16 ~ 11.47	3.00	15.16	それ以外	1.00	5.00 ~ 10.56	100.00	それ以外	5.00 ~ 25.00	3.00	15.16
5	100kN/m ² を超える	1.00	0.00 ~ 4.01	165.66	3mを超える	0.00 ~ 2.40	4.16	21.03	100kN/m ² を超える	1.00	10.61 ~ 80.00	165.66	3mを超える	25.00 ~ 80.00	4.16	21.03
	それ以外	1.00	4.01 ~ 11.80	100.00	それ以外	2.40 ~ 11.80	3.00	15.16	それ以外	1.00	5.00 ~ 10.61	100.00	それ以外	5.00 ~ 25.00	3.00	15.16
6	100kN/m ² を超える	1.00	0.00 ~ 3.90	163.56	3mを超える	0.00 ~ 2.30	4.08	20.62	100kN/m ² を超える	1.00	10.54 ~ 80.98	163.56	3mを超える	25.00 ~ 80.98	4.08	20.62
	それ以外	1.00	3.90 ~ 11.68	100.00	それ以外	2.30 ~ 11.68	3.00	15.16	それ以外	1.00	5.00 ~ 10.54	100.00	それ以外	5.00 ~ 25.00	3.00	15.16
7	100kN/m ² を超える	1.00	0.00 ~ 3.26	152.19	3mを超える	0.00 ~ 1.07	3.49	17.62	100kN/m ² を超える	1.00	10.78 ~ 49.38	152.19	3mを超える	30.00 ~ 49.38	3.49	17.62
	それ以外	1.00	3.26 ~ 11.04	100.00	それ以外	1.07 ~ 11.04	3.00	15.16	それ以外	1.00	5.00 ~ 10.78	100.00	それ以外	5.00 ~ 30.00	3.00	15.16
8	100kN/m ² を超える	1.00	0.00 ~ 2.94	146.57	3mを超える	0.00 ~ 1.82	3.75	18.97	100kN/m ² を超える	1.00	11.15 ~ 52.42	146.57	3mを超える	40.00 ~ 52.42	3.75	18.97
	それ以外	1.00	2.94 ~ 10.72	100.00	それ以外	1.82 ~ 10.72	3.00	15.16	それ以外	1.00	5.00 ~ 11.15	100.00	それ以外	5.00 ~ 40.00	3.00	15.16
9	100kN/m ² を超える	1.00	0.00 ~ 2.61	141.02	3mを超える	0.00 ~ 1.69	3.68	18.59	100kN/m ² を超える	1.00	11.61 ~ 52.36	141.02	3mを超える	40.00 ~ 52.36	3.68	18.59
	それ以外	1.00	2.61 ~ 10.39	100.00	それ以外	1.69 ~ 10.39	3.00	15.16	それ以外	1.00	5.00 ~ 11.61	100.00	それ以外	5.00 ~ 40.00	3.00	15.16
10	100kN/m ² を超える	1.00	0.00 ~ 2.28	135.46	3mを超える	— ~ —	—	—	100kN/m ² を超える	1.00	10.93 ~ 22.98	135.46	3mを超える	— ~ —	—	—
	それ以外	1.00	2.28 ~ 10.06	100.00	それ以外	0.00 ~ 10.06	2.55	12.89	それ以外	1.00	5.00 ~ 10.93	100.00	それ以外	5.00 ~ 22.98	2.55	12.89
11	100kN/m ² を超える	—	— ~ —	—	3mを超える	0.00 ~ 0.68	3.60	18.20	100kN/m ² を超える	—	— ~ —	—	3mを超える	15.00 ~ 21.08	3.60	18.20
	それ以外	1.00	0.00 ~ 7.74	99.39	それ以外	0.68 ~ 7.74	3.00	15.16	それ以外	1.00	5.00 ~ 21.08	99.39	それ以外	5.00 ~ 15.00	3.00	15.16
12	100kN/m ² を超える	—	— ~ —	—	3mを超える	0.00 ~ 0.33	3.34	16.89	100kN/m ² を超える	—	— ~ —	—	3mを超える	10.00 ~ 17.34	3.34	16.89
	それ以外	1.00	0.00 ~ 6.13	76.84	それ以外	0.33 ~ 6.13	3.00	15.16	それ以外	1.00	5.00 ~ 17.34	76.84	それ以外	5.00 ~ 10.00	3.00	15.16
13	100kN/m ² を超える	—	— ~ —	—	3mを超える	— ~ —	—	—	100kN/m ² を超える	—	— ~ —	—	3mを超える	— ~ —	—	—
	それ以外	1.00	0.00 ~ 7.70	98.74	それ以外	0.00 ~ 7.70	2.68	13.53	それ以外	1.00	5.00 ~ 14.52	98.74	それ以外	5.00 ~ 14.52	2.68	13.53
14	100kN/m ² を超える	1.00	0.00 ~ 0.83	112.40	3mを超える	— ~ —	—	—	100kN/m ² を超える	1.00	10.53 ~ 12.98	112.40	3mを超える	— ~ —	—	—
	それ以外	1.00	0.83 ~ 8.61	100.00	それ以外	0.00 ~ 8.61	2.18	11.01	それ以外	1.00	5.00 ~ 10.53	100.00	それ以外	5.00 ~ 12.98	2.18	11.01
15	100kN/m ² を超える	1.00	0.00 ~ 0.09	101.29	3mを超える	— ~ —	—	—	100kN/m ² を超える	1.00	10.81 ~ 11.06	101.29	3mを超える	— ~ —	—	—
	それ以外	1.00	0.09 ~ 7.87	100.00	それ以外	0.00 ~ 7.87	2.08	10.50	それ以外	1.00	5.00 ~ 10.81	100.00	それ以外	5.00 ~ 11.06	2.08	10.50

急傾斜地の崩壊区域調査

様式3-2 建築物に作用すると想定される衝撃に関する事項

調査年度

平成30年度

急傾斜地の位置		箇所番号		箇所名		所在地										
		116B1039		金沢第32地割		上閉伊郡大槌町金沢第32地割										
横断 測線 番号	急傾斜地の下端に隣接する土地								急傾斜地内							
	土石等の移動の高さと力の大きさ				土石等の堆積高さとの大きさ				土石等の移動の高さと力の大きさ				土石等の堆積高さとの大きさ			
	区分	高さ (m)	下端からの距離 (m)	力の大きさ (kN/m ²)	区分	下端からの水平 距離(m)	高さ (m)	力の大きさ (kN/m ²)	区分	高さ (m)	上端からの比高 (m)	力の大きさ (kN/m ²)	区分	上端からの比高 (m)	高さ (m)	力の大きさ (kN/m ²)
16	100kN/m ² を超える	—	— ~ —	—	3mを超える	— ~ —	—	—	100kN/m ² を超える	—	— ~ —	—	3mを超える	— ~ —	—	—
	それ以外	1.00	0.00 ~ 5.87	73.41	それ以外	0.00 ~ 0.00	1.59	8.02	それ以外	1.00	5.00 ~ 7.10	73.41	それ以外	5.00 ~ 7.10	1.59	8.02
17	100kN/m ² を超える	1.00	0.00 ~ 0.80	112.02	3mを超える	— ~ —	—	—	100kN/m ² を超える	1.00	10.57 ~ 13.00	112.02	3mを超える	— ~ —	—	—
	それ以外	1.00	0.80 ~ 8.59	100.00	それ以外	0.00 ~ 8.59	2.14	10.83	それ以外	1.00	5.00 ~ 10.57	100.00	それ以外	5.00 ~ 13.00	2.14	10.83
18	100kN/m ² を超える	1.00	0.00 ~ 1.41	121.37	3mを超える	— ~ —	—	—	100kN/m ² を超える	1.00	10.64 ~ 15.14	121.37	3mを超える	— ~ —	—	—
	それ以外	1.00	1.41 ~ 9.19	100.00	それ以外	0.00 ~ 9.19	2.46	12.42	それ以外	1.00	5.00 ~ 10.64	100.00	それ以外	5.00 ~ 15.14	2.46	12.42
19	100kN/m ² を超える	1.00	0.00 ~ 1.47	122.38	3mを超える	— ~ —	—	—	100kN/m ² を超える	1.00	10.65 ~ 15.42	122.38	3mを超える	— ~ —	—	—
	それ以外	1.00	1.47 ~ 9.26	100.00	それ以外	0.00 ~ 9.26	2.46	12.45	それ以外	1.00	5.00 ~ 10.65	100.00	それ以外	5.00 ~ 15.42	2.46	12.45
20	100kN/m ² を超える	1.00	0.00 ~ 1.02	115.35	3mを超える	— ~ —	—	—	100kN/m ² を超える	1.00	10.76 ~ 13.82	115.35	3mを超える	— ~ —	—	—
	それ以外	1.00	1.02 ~ 8.81	100.00	それ以外	0.00 ~ 8.81	2.30	11.61	それ以外	1.00	5.00 ~ 10.76	100.00	それ以外	5.00 ~ 13.82	2.30	11.61
21	100kN/m ² を超える	—	— ~ —	—	3mを超える	— ~ —	—	—	100kN/m ² を超える	—	— ~ —	—	3mを超える	— ~ —	—	—
	それ以外	1.00	0.00 ~ 7.18	91.26	それ以外	0.00 ~ 0.00	1.61	8.14	それ以外	1.00	5.00 ~ 9.84	91.26	それ以外	5.00 ~ 9.84	1.61	8.14
	100kN/m ² を超える		~		3mを超える	~			100kN/m ² を超える		~		3mを超える	~		
	それ以外		~		それ以外	~			それ以外		~		それ以外	~		
	100kN/m ² を超える		~		3mを超える	~			100kN/m ² を超える		~		3mを超える	~		
	それ以外		~		それ以外	~			それ以外		~		それ以外	~		
	100kN/m ² を超える		~		3mを超える	~			100kN/m ² を超える		~		3mを超える	~		
	それ以外		~		それ以外	~			それ以外		~		それ以外	~		
	100kN/m ² を超える		~		3mを超える	~			100kN/m ² を超える		~		3mを超える	~		
	それ以外		~		それ以外	~			それ以外		~		それ以外	~		
	100kN/m ² を超える		~		3mを超える	~			100kN/m ² を超える		~		3mを超える	~		
	それ以外		~		それ以外	~			それ以外		~		それ以外	~		
	100kN/m ² を超える		~		3mを超える	~			100kN/m ² を超える		~		3mを超える	~		
	それ以外		~		それ以外	~			それ以外		~		それ以外	~		