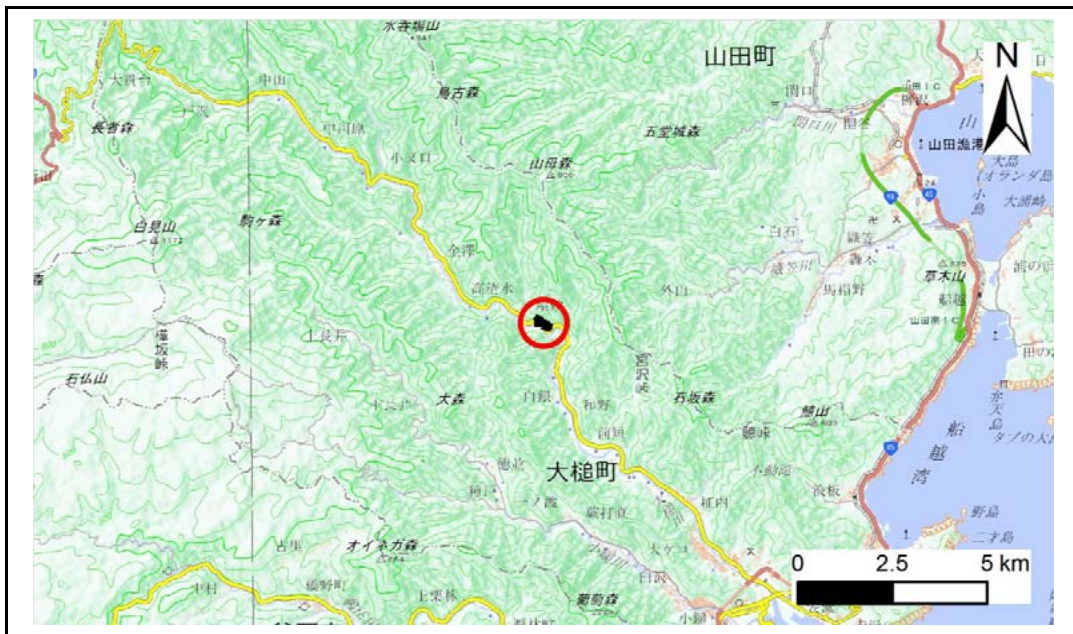


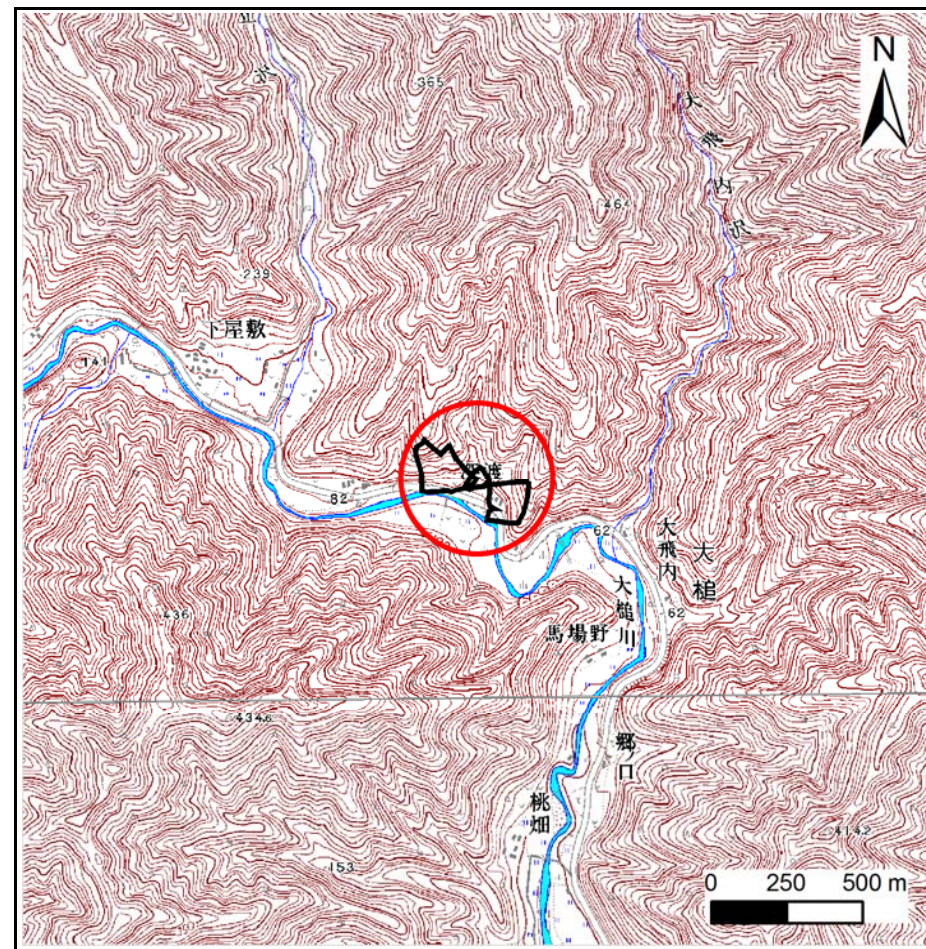
土砂災害防止に関する基礎調査(急傾斜地の崩壊)

表紙 概況、位置図

自然現象の種類	急傾斜地の崩壊
箇所番号	116B1033
箇所名	金沢43地割-1
所在地	上閉伊郡大槌町金沢
調査機関	沿岸広域振興局 土木部



位置図(S=1:200,000)



概況図(S=1:25,000)

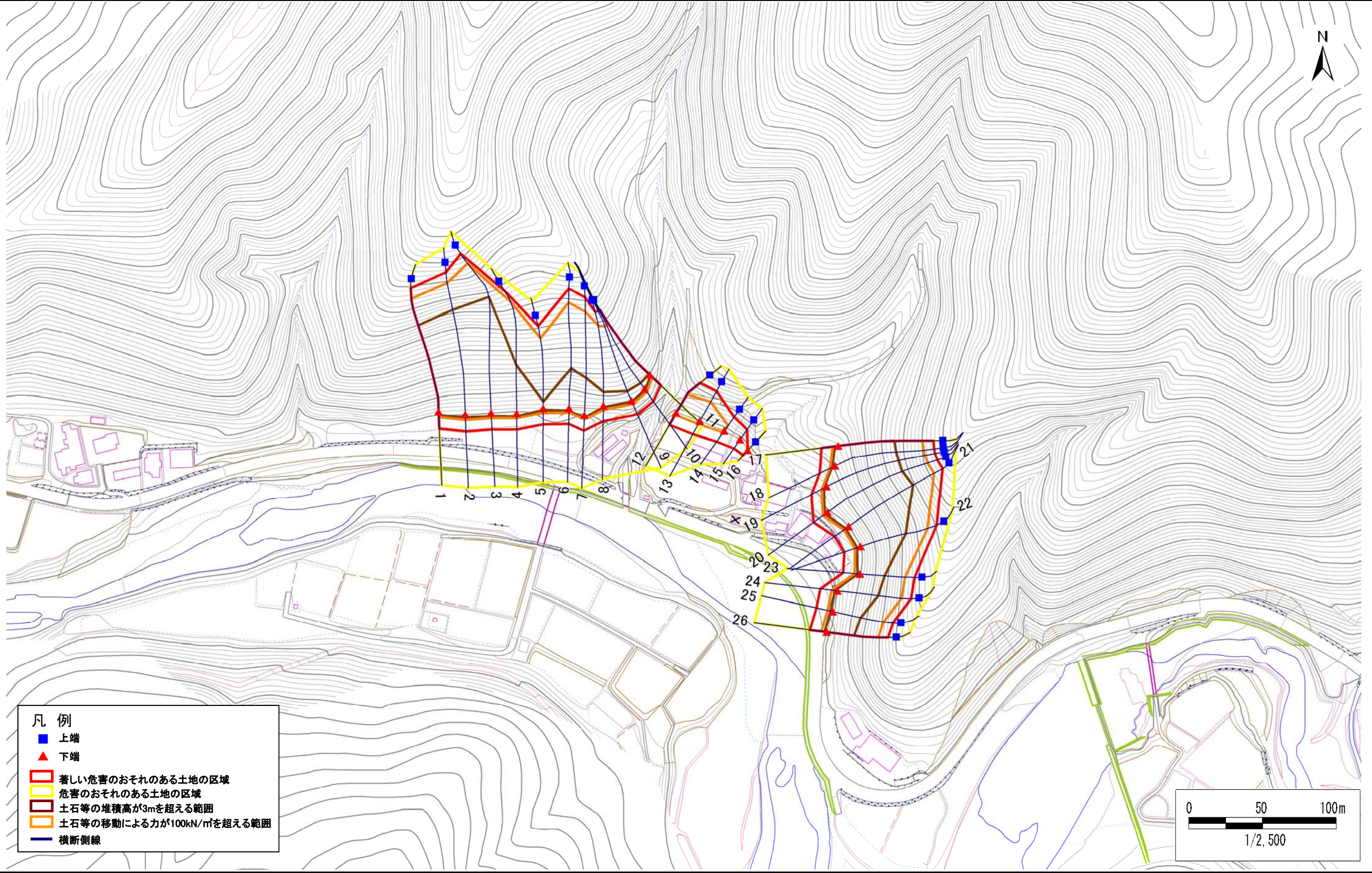
『国土地理院の数値地図200000地図画像『盛岡、一関』及び数値地図25000地図画像『大槌』を掲載』

急傾斜地の崩壊区域調書

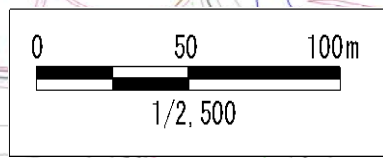
様式3-1 危害のおそれのある土地、著しい危害のおそれのある土地の設定図(1/3)

調査年度 平成30年度

急傾斜地の位置	箇所番号	116B1033	箇所名	金沢43地割-1	所在地	上閉伊郡大槌町金沢
---------	------	----------	-----	----------	-----	-----------



- 凡例
- 上端
 - ▲ 下端
 - 著しい危害のおそれのある土地の区域
 - 危害のおそれのある土地の区域
 - 土石等の堆積高が3mを超える範囲
 - 土石等の移動による力が100kN/m²を超える範囲
 - 横断側線

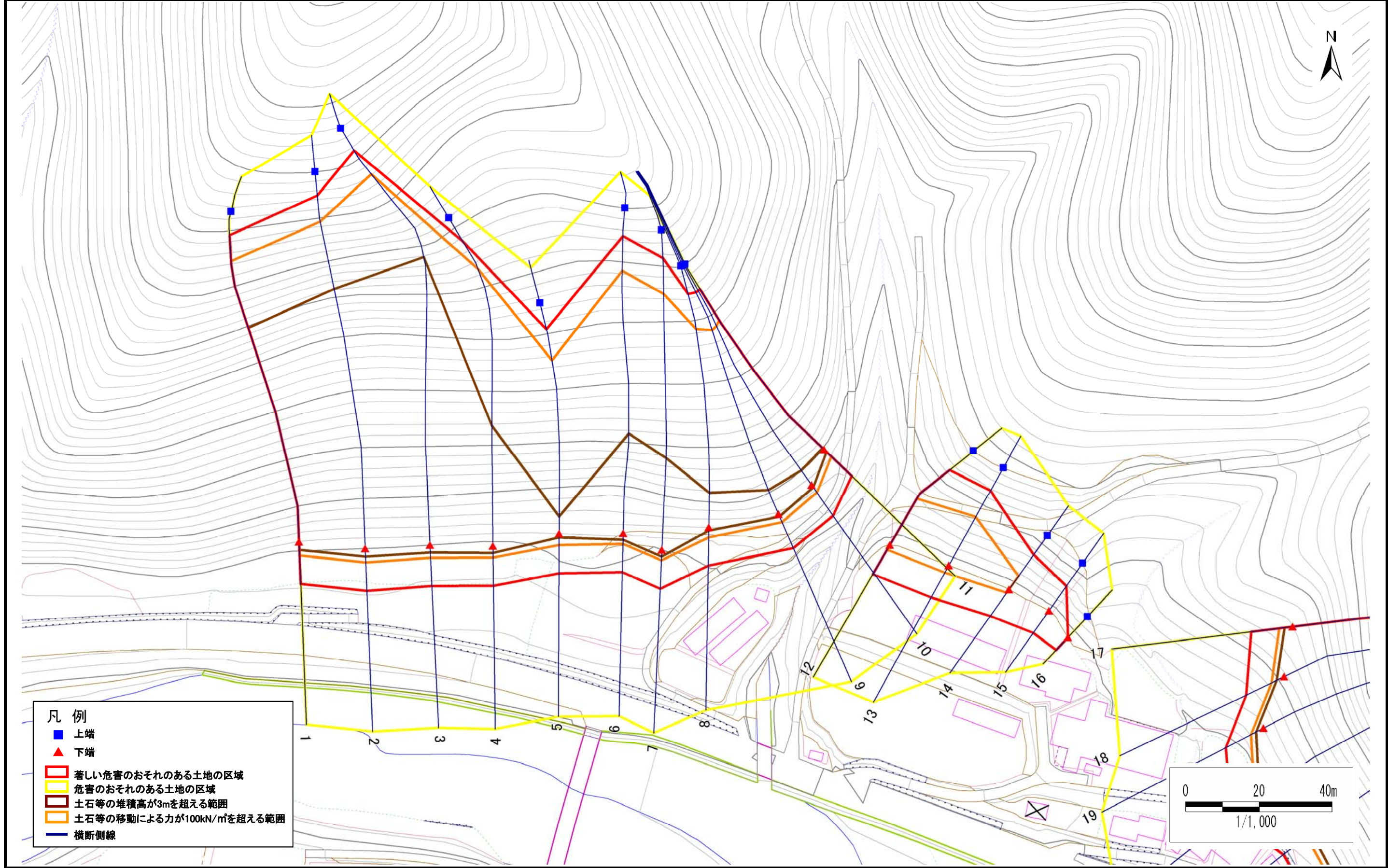


急傾斜地の崩壊区域調書

様式3-1 危害のおそれのある土地、著しい危害のおそれのある土地の設定図(2/3)

調査年度 平成30年度

急傾斜地の位置 箇所番号 116B1033 箇所名 金沢43地割-1 所在地 上閉伊郡大槌町金沢

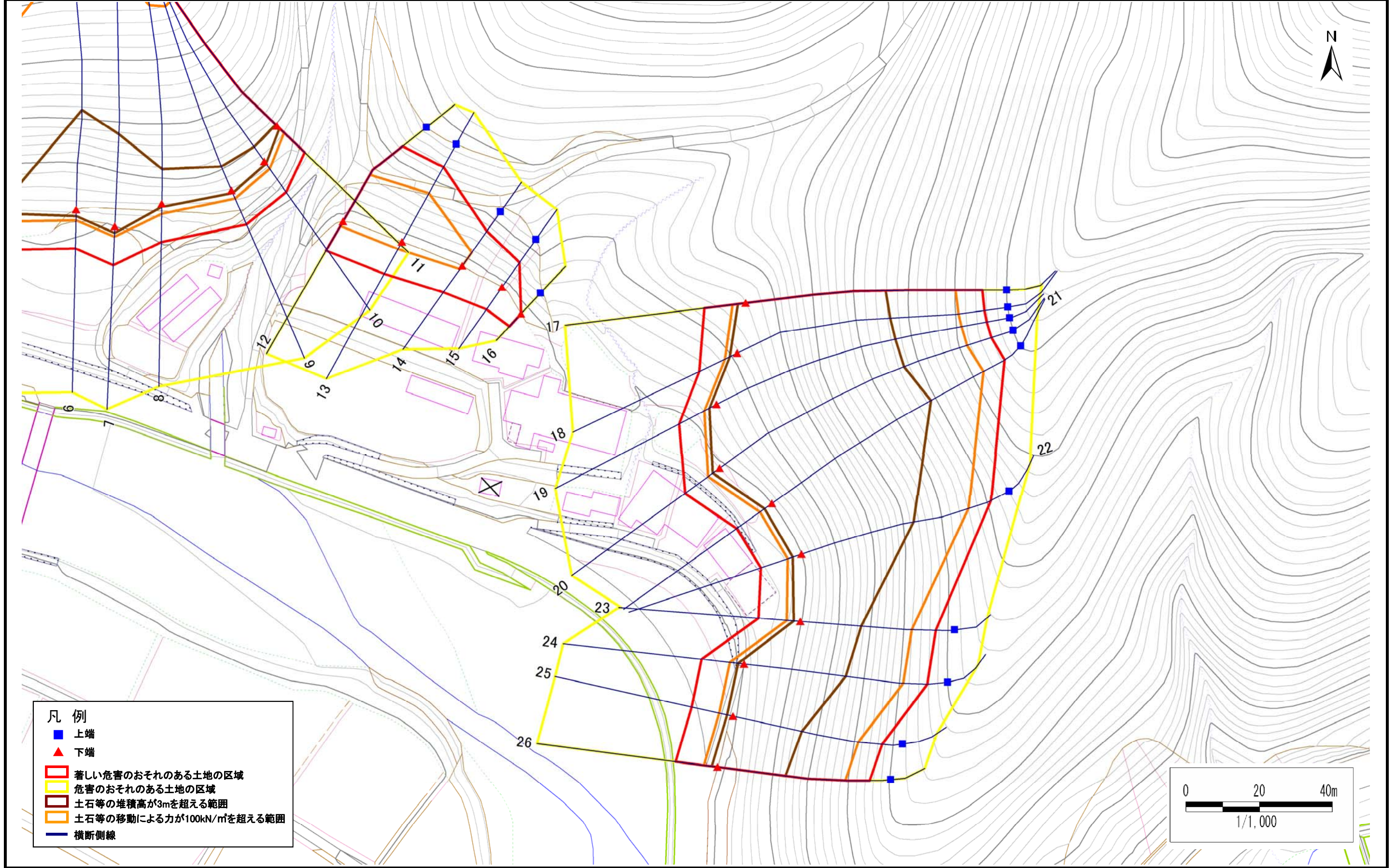


急傾斜地の崩壊区域調書

様式3-1 危害のおそれのある土地、著しい危害のおそれのある土地の設定図(3/3)

調査年度 平成30年度

急傾斜地の位置	箇所番号	116B1033	箇所名	金沢43地割-1	所在地	上閉伊郡大槌町金沢
---------	------	----------	-----	----------	-----	-----------



- 凡例
- 上端
 - ▲ 下端
 - 著しい危害のおそれのある土地の区域
 - 危害のおそれのある土地の区域
 - 土石等の堆積高が3mを超える範囲
 - 土石等の移動による力が100kN/m²を超える範囲
 - 横断側線

急傾斜地の崩壊区域調書

様式3-2 建築物に作用すると想定される衝撃に関する事項(1/2)

												調査年度		平成30年度		
急傾斜地の位置		箇所番号			箇所名			所在地		急傾斜地内						
		116B1033			金沢43地割-1			上閉伊郡大槌町金沢								
横断 測線 番号	急傾斜地の下端に隣接する土地								急傾斜地内							
	土石等の移動の高さと力の大きさ				土石等の堆積高さとの力の大きさ				土石等の移動の高さと力の大きさ				土石等の堆積高さとの力の大きさ			
	区分	高さ (m)	下端からの距離 (m)	力の大きさ (kN/m ²)	区分	下端からの水平 距離(m)	高さ (m)	力の大きさ (kN/m ²)	区分	高さ (m)	上端からの比高 (m)	力の大きさ (kN/m ²)	区分	上端からの比高 (m)	高さ (m)	力の大きさ (kN/m ²)
1	100kN/m ² を超える	1.00	0.00 ~ 3.80	161.76	3mを超える	0.00 ~ 2.23	4.03	21.56	100kN/m ² を超える	1.00	10.53 ~ 71.38	161.76	3mを超える	25.00 ~ 71.38	4.03	21.56
	それ以外	1.00	3.80 ~ 11.58	100.00	それ以外	2.23 ~ 11.58	3.00	16.05	それ以外	1.00	5.00 ~ 10.53	100.00	それ以外	5.00 ~ 25.00	3.00	16.05
2	100kN/m ² を超える	1.00	0.00 ~ 3.80	161.84	3mを超える	0.00 ~ 2.23	4.03	21.56	100kN/m ² を超える	1.00	10.53 ~ 80.00	161.84	3mを超える	25.00 ~ 80.00	4.03	21.56
	それ以外	1.00	3.80 ~ 11.59	100.00	それ以外	2.23 ~ 11.59	3.00	16.05	それ以外	1.00	5.00 ~ 10.53	100.00	それ以外	5.00 ~ 25.00	3.00	16.05
3	100kN/m ² を超える	1.00	0.00 ~ 3.46	155.71	3mを超える	0.00 ~ 2.04	3.89	20.82	100kN/m ² を超える	1.00	10.68 ~ 85.79	155.71	3mを超える	30.00 ~ 85.79	3.89	20.82
	それ以外	1.00	3.46 ~ 11.24	100.00	それ以外	2.04 ~ 11.24	3.00	16.05	それ以外	1.00	5.00 ~ 10.68	100.00	それ以外	5.00 ~ 30.00	3.00	16.05
4	100kN/m ² を超える	1.00	0.00 ~ 3.16	150.52	3mを超える	0.00 ~ 1.91	3.81	20.38	100kN/m ² を超える	1.00	10.92 ~ 62.13	150.52	3mを超える	40.00 ~ 62.13	3.81	20.38
	それ以外	1.00	3.16 ~ 10.95	100.00	それ以外	1.91 ~ 10.95	3.00	16.05	それ以外	1.00	5.00 ~ 10.92	100.00	それ以外	5.00 ~ 40.00	3.00	16.05
5	100kN/m ² を超える	1.00	0.00 ~ 3.12	149.85	3mを超える	0.00 ~ 1.04	3.46	18.54	100kN/m ² を超える	1.00	10.86 ~ 43.16	149.85	3mを超える	40.00 ~ 43.16	3.46	18.54
	それ以外	1.00	3.12 ~ 10.91	100.00	それ以外	1.04 ~ 10.91	3.00	16.05	それ以外	1.00	5.00 ~ 10.86	100.00	それ以外	5.00 ~ 40.00	3.00	16.05
6	100kN/m ² を超える	1.00	0.00 ~ 2.93	146.40	3mを超える	0.00 ~ 1.81	3.75	20.05	100kN/m ² を超える	1.00	11.18 ~ 57.72	146.40	3mを超える	40.00 ~ 57.72	3.75	20.05
	それ以外	1.00	2.93 ~ 10.71	100.00	それ以外	1.81 ~ 10.71	3.00	16.05	それ以外	1.00	5.00 ~ 11.18	100.00	それ以外	5.00 ~ 40.00	3.00	16.05
7	100kN/m ² を超える	1.00	0.00 ~ 2.86	145.35	3mを超える	0.00 ~ 1.79	3.73	19.98	100kN/m ² を超える	1.00	11.26 ~ 56.23	145.35	3mを超える	40.00 ~ 56.23	3.73	19.98
	それ以外	1.00	2.86 ~ 10.65	100.00	それ以外	1.79 ~ 10.65	3.00	16.05	それ以外	1.00	5.00 ~ 11.26	100.00	それ以外	5.00 ~ 40.00	3.00	16.05
8	100kN/m ² を超える	1.00	0.00 ~ 2.78	143.87	3mを超える	0.00 ~ 0.87	3.37	18.05	100kN/m ² を超える	1.00	11.31 ~ 46.00	143.87	3mを超える	40.00 ~ 46.00	3.37	18.05
	それ以外	1.00	2.78 ~ 10.56	100.00	それ以外	0.87 ~ 10.56	3.00	16.05	それ以外	1.00	5.00 ~ 11.31	100.00	それ以外	5.00 ~ 40.00	3.00	16.05
9	100kN/m ² を超える	1.00	0.00 ~ 2.42	137.76	3mを超える	0.00 ~ 0.72	3.30	17.66	100kN/m ² を超える	1.00	11.87 ~ 44.32	137.76	3mを超える	40.00 ~ 44.32	3.30	17.66
	それ以外	1.00	2.42 ~ 10.20	100.00	それ以外	0.72 ~ 10.20	3.00	16.05	それ以外	1.00	5.00 ~ 11.87	100.00	それ以外	5.00 ~ 40.00	3.00	16.05
10	100kN/m ² を超える	1.00	0.00 ~ 2.51	139.42	3mを超える	0.00 ~ 0.77	3.32	17.78	100kN/m ² を超える	1.00	11.68 ~ 43.01	139.42	3mを超える	40.00 ~ 43.01	3.32	17.78
	それ以外	1.00	2.51 ~ 10.30	100.00	それ以外	0.77 ~ 10.30	3.00	16.05	それ以外	1.00	5.00 ~ 11.68	100.00	それ以外	5.00 ~ 40.00	3.00	16.05
11	100kN/m ² を超える	1.00	0.00 ~ 2.67	142.08	3mを超える	0.00 ~ 0.85	3.36	17.99	100kN/m ² を超える	1.00	11.38 ~ 40.35	142.08	3mを超える	40.00 ~ 40.35	3.36	17.99
	それ以外	1.00	2.67 ~ 10.46	100.00	それ以外	0.85 ~ 10.46	3.00	16.05	それ以外	1.00	5.00 ~ 11.38	100.00	それ以外	5.00 ~ 40.00	3.00	16.05
12	100kN/m ² を超える	1.00	0.00 ~ 1.48	122.47	3mを超える	— ~ —	—	—	100kN/m ² を超える	1.00	12.14 ~ 20.91	122.47	3mを超える	— ~ —	—	—
	それ以外	1.00	1.48 ~ 9.26	100.00	それ以外	0.00 ~ 9.26	2.42	12.97	それ以外	1.00	5.00 ~ 12.14	100.00	それ以外	5.00 ~ 20.91	2.42	12.97
13	100kN/m ² を超える	1.00	0.00 ~ 2.26	135.20	3mを超える	— ~ —	—	—	100kN/m ² を超える	1.00	10.72 ~ 21.37	135.20	3mを超える	— ~ —	—	—
	それ以外	1.00	2.26 ~ 10.05	100.00	それ以外	0.00 ~ 10.05	2.59	13.89	それ以外	1.00	5.00 ~ 10.72	100.00	それ以外	5.00 ~ 21.37	2.59	13.89
14	100kN/m ² を超える	1.00	0.00 ~ 1.12	116.92	3mを超える	— ~ —	—	—	100kN/m ² を超える	1.00	10.53 ~ 14.01	116.92	3mを超える	— ~ —	—	—
	それ以外	1.00	1.12 ~ 8.91	100.00	それ以外	0.00 ~ 8.91	2.19	11.70	それ以外	1.00	5.00 ~ 10.53	100.00	それ以外	5.00 ~ 14.01	2.19	11.70
15	100kN/m ² を超える	—	— ~ —	—	3mを超える	— ~ —	—	—	100kN/m ² を超える	—	— ~ —	—	3mを超える	— ~ —	—	—
	それ以外	1.00	0.00 ~ 7.46	95.36	それ以外	0.00 ~ 7.46	2.02	10.82	それ以外	1.00	5.00 ~ 10.30	95.36	それ以外	5.00 ~ 10.30	2.02	10.82

急傾斜地の崩壊区域調書

様式3-2 建築物に作用すると想定される衝撃に関する事項(2/2)

調査年度

平成30年度

急傾斜地の位置		116B1033				箇所名		金沢43地割-1		所在地		上閉伊郡大槌町金沢				
横断 測線 番号	急傾斜地の下端に隣接する土地								急傾斜地内							
	土石等の移動の高さと力の大きさ				土石等の堆積高さとの大きさ				土石等の移動の高さと力の大きさ				土石等の堆積高さとの大きさ			
	区分	高さ (m)	下端からの距離 (m)	力の大きさ (kN/m ²)	区分	下端からの水平 距離(m)	高さ (m)	力の大きさ (kN/m ²)	区分	高さ (m)	上端からの比高 (m)	力の大きさ (kN/m ²)	区分	上端からの比高 (m)	高さ (m)	力の大きさ (kN/m ²)
16	100kN/m ² を超える	—	— ~ —	—	3mを超える	— ~ —	—	—	100kN/m ² を超える	—	— ~ —	—	3mを超える	— ~ —	—	—
	それ以外	1.00	0.00 ~ 4.70	58.59	それ以外	0.00 ~ 0.00	1.64	8.76	それ以外	1.00	5.00 ~ 5.00	58.59	それ以外	5.00 ~ 5.00	1.64	8.76
17	100kN/m ² を超える	1.00	0.00 ~ 3.67	159.54	3mを超える	0.00 ~ 2.18	3.99	21.38	100kN/m ² を超える	1.00	10.54 ~ 53.99	159.54	3mを超える	25.00 ~ 53.99	3.99	21.38
	それ以外	1.00	3.67 ~ 11.46	100.00	それ以外	2.18 ~ 11.46	3.00	16.05	それ以外	1.00	5.00 ~ 10.54	100.00	それ以外	5.00 ~ 25.00	3.00	16.05
18	100kN/m ² を超える	1.00	0.00 ~ 3.78	161.44	3mを超える	0.00 ~ 2.24	4.04	21.60	100kN/m ² を超える	1.00	10.53 ~ 58.55	161.44	3mを超える	25.00 ~ 58.55	4.04	21.60
	それ以外	1.00	3.78 ~ 11.56	100.00	それ以外	2.24 ~ 11.56	3.00	16.05	それ以外	1.00	5.00 ~ 10.53	100.00	それ以外	5.00 ~ 25.00	3.00	16.05
19	100kN/m ² を超える	1.00	0.00 ~ 3.85	162.76	3mを超える	0.00 ~ 2.28	4.06	21.75	100kN/m ² を超える	1.00	10.53 ~ 66.00	162.76	3mを超える	25.00 ~ 66.00	4.06	21.75
	それ以外	1.00	3.85 ~ 11.64	100.00	それ以外	2.28 ~ 11.64	3.00	16.05	それ以外	1.00	5.00 ~ 10.53	100.00	それ以外	5.00 ~ 25.00	3.00	16.05
20	100kN/m ² を超える	1.00	0.00 ~ 3.90	163.60	3mを超える	0.00 ~ 2.31	4.09	21.87	100kN/m ² を超える	1.00	10.54 ~ 71.09	163.60	3mを超える	25.00 ~ 71.09	4.09	21.87
	それ以外	1.00	3.90 ~ 11.68	100.00	それ以外	2.31 ~ 11.68	3.00	16.05	それ以外	1.00	5.00 ~ 10.54	100.00	それ以外	5.00 ~ 25.00	3.00	16.05
21	100kN/m ² を超える	1.00	0.00 ~ 4.07	166.72	3mを超える	0.00 ~ 2.49	4.24	22.68	100kN/m ² を超える	1.00	10.74 ~ 70.00	166.72	3mを超える	25.00 ~ 70.00	4.24	22.68
	それ以外	1.00	4.07 ~ 11.86	100.00	それ以外	2.49 ~ 11.86	3.00	16.05	それ以外	1.00	5.00 ~ 10.74	100.00	それ以外	5.00 ~ 25.00	3.00	16.05
22	100kN/m ² を超える	1.00	0.00 ~ 4.03	165.92	3mを超える	0.00 ~ 2.58	4.32	23.13	100kN/m ² を超える	1.00	10.95 ~ 54.00	165.92	3mを超える	25.00 ~ 54.00	4.32	23.13
	それ以外	1.00	4.03 ~ 11.81	100.00	それ以外	2.58 ~ 11.81	3.00	16.05	それ以外	1.00	5.00 ~ 10.95	100.00	それ以外	5.00 ~ 25.00	3.00	16.05
23	100kN/m ² を超える	1.00	0.00 ~ 3.77	161.21	3mを超える	0.00 ~ 1.83	4.04	21.60	100kN/m ² を超える	1.00	11.43 ~ 41.33	161.21	3mを超える	25.00 ~ 41.33	4.04	21.60
	それ以外	1.00	3.77 ~ 11.55	100.00	それ以外	1.83 ~ 11.55	3.00	16.05	それ以外	1.00	5.00 ~ 11.43	100.00	それ以外	5.00 ~ 25.00	3.00	16.05
24	100kN/m ² を超える	1.00	0.00 ~ 3.98	165.07	3mを超える	0.00 ~ 1.65	3.88	20.77	100kN/m ² を超える	1.00	10.85 ~ 49.95	165.07	3mを超える	25.00 ~ 49.95	3.88	20.77
	それ以外	1.00	3.98 ~ 11.77	100.00	それ以外	1.65 ~ 11.77	3.00	16.05	それ以外	1.00	5.00 ~ 10.85	100.00	それ以外	5.00 ~ 25.00	3.00	16.05
25	100kN/m ² を超える	1.00	0.00 ~ 3.85	162.79	3mを超える	0.00 ~ 1.66	3.89	20.83	100kN/m ² を超える	1.00	10.88 ~ 42.32	162.79	3mを超える	25.00 ~ 42.32	3.89	20.83
	それ以外	1.00	3.85 ~ 11.64	100.00	それ以外	1.66 ~ 11.64	3.00	16.05	それ以外	1.00	5.00 ~ 10.88	100.00	それ以外	5.00 ~ 25.00	3.00	16.05
26	100kN/m ² を超える	1.00	0.00 ~ 3.82	162.08	3mを超える	0.00 ~ 1.59	3.84	20.53	100kN/m ² を超える	1.00	10.73 ~ 41.22	162.08	3mを超える	25.00 ~ 41.22	3.84	20.53
	それ以外	1.00	3.82 ~ 11.60	100.00	それ以外	1.59 ~ 11.60	3.00	16.05	それ以外	1.00	5.00 ~ 10.73	100.00	それ以外	5.00 ~ 25.00	3.00	16.05
	100kN/m ² を超える		~		3mを超える	~			100kN/m ² を超える		~		3mを超える	~		
	それ以外		~		それ以外	~			それ以外		~		それ以外	~		
	100kN/m ² を超える		~		3mを超える	~			100kN/m ² を超える		~		3mを超える	~		
	それ以外		~		それ以外	~			それ以外		~		それ以外	~		
	100kN/m ² を超える		~		3mを超える	~			100kN/m ² を超える		~		3mを超える	~		
	それ以外		~		それ以外	~			それ以外		~		それ以外	~		
	100kN/m ² を超える		~		3mを超える	~			100kN/m ² を超える		~		3mを超える	~		
	それ以外		~		それ以外	~			それ以外		~		それ以外	~		