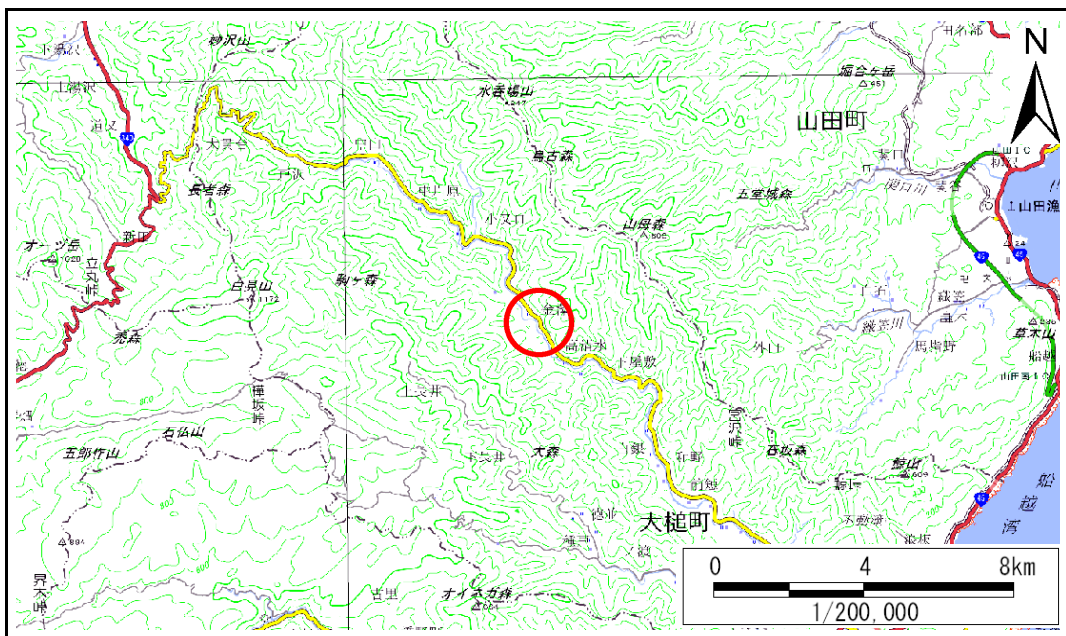


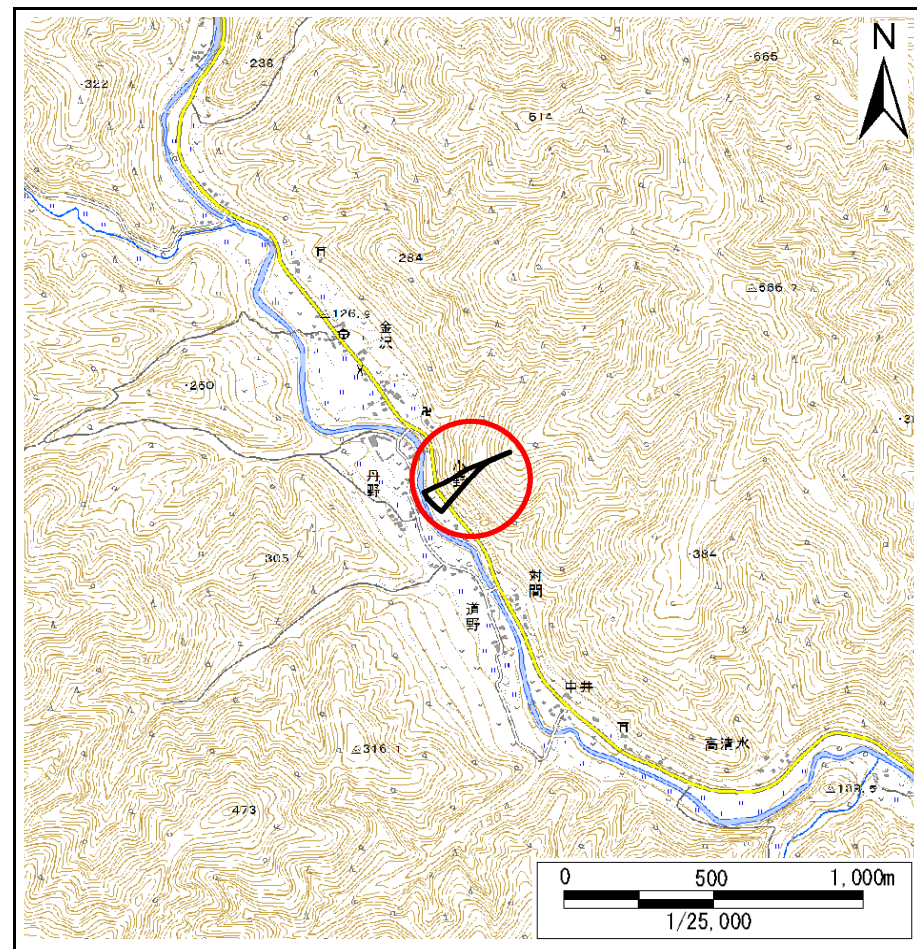
土砂災害防止に関する基礎調査(急傾斜地の崩壊)

表紙 概況、位置図

自然現象の種類	急傾斜地の崩壊
箇所番号	116B1025
箇所名	金澤第30地割-1
所在地	大槌町金澤第30地割
調査機関	沿岸広域振興局土木部



概況図(S=1:200,000)



位置図(S=1:25,000)

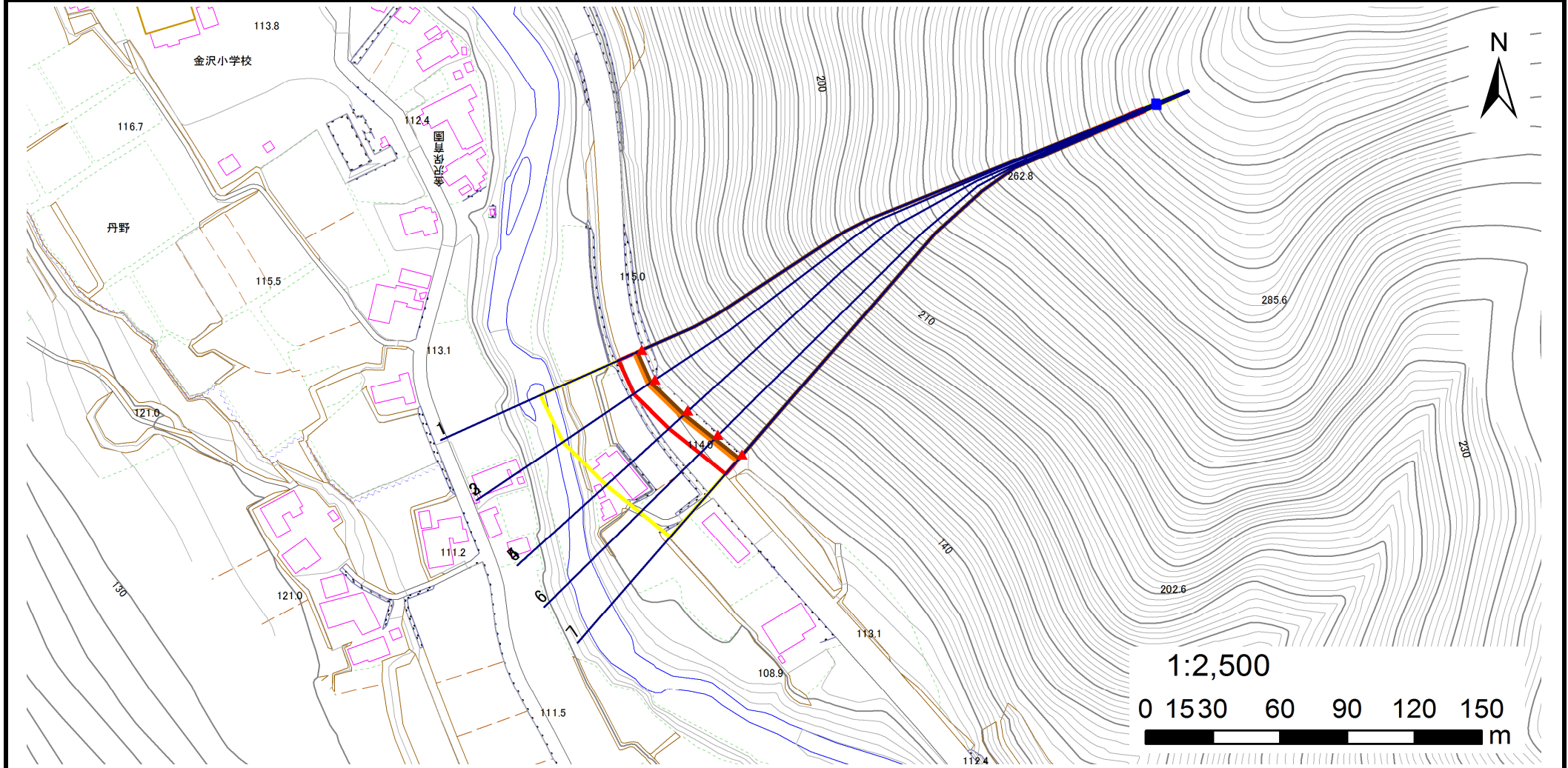
国土地理院の電子地形図20000『盛岡、一関』及び電子地形図25000『陸中金沢』を掲載

急傾斜地の崩壊区域調書

様式3-1 危害のおそれのある土地、著しい危害のおそれのある土地の設定図

調査年度 平成29年度

急傾斜地の位置	箇所番号	116B1025	箇所名	金澤第30地割-1	所在地	大槌町金澤第30地割
---------	------	----------	-----	-----------	-----	------------



1:2,500
0 15 30 60 90 120 150 m

凡例	■ 上端	— 横断測線	▭ 危害のおそれのある土地の区域	▭ 土石等の移動による力が100kN/m ² を超える範囲
	▲ 下端		▭ 著しい危害のおそれのある土地の区域	▭ 土石等の堆積高が3mを超える範囲

急傾斜地の崩壊区域調査

様式3-2 建築物に作用すると想定される衝撃に関する事項(1/1)

調査年度

平成29年度

急傾斜地の位置		箇所番号		116B1025		箇所名		金澤第30地割-1		所在地		大槌町金澤第30地割				
横断線 番号	急傾斜地の下端に隣接する土地								急傾斜地内							
	土石等の移動の高さと力の大きさ				土石等の堆積高さと力の大きさ				土石等の移動の高さと力の大きさ				土石等の堆積高さと力の大きさ			
	区分	高さ (m)	下端からの距離 (m)	力の大きさ (kN/m ²)	区分	下端からの水平 距離(m)	高さ (m)	力の大きさ (kN/m ²)	区分	高さ (m)	上端からの比高 (m)	力の大きさ (kN/m ²)	区分	上端からの比高 (m)	高さ (m)	力の大きさ (kN/m ²)
1	100kN/m ² を超える	1.00	0.00 ~ 3.77	161.22	3mを超える	0.00 ~ 2.21	4.01	20.26	100kN/m ² を超える	1.00	10.53 ~ 195.23	161.22	3mを超える	25.00 ~ 195.23	4.01	20.26
	それ以外	1.00	3.77 ~ 11.55	100.00	それ以外	2.21 ~ 11.55	3.00	15.16	それ以外	1.00	5.00 ~ 10.53	100.00	それ以外	5.00 ~ 25.00	3.00	15.16
2	100kN/m ² を超える	1.00	0.00 ~ 3.74	160.70	3mを超える	0.00 ~ 2.19	4.00	20.20	100kN/m ² を超える	1.00	10.54 ~ 195.35	160.70	3mを超える	25.00 ~ 195.35	4.00	20.20
	それ以外	1.00	3.74 ~ 11.52	100.00	それ以外	2.19 ~ 11.52	3.00	15.16	それ以外	1.00	5.00 ~ 10.54	100.00	それ以外	5.00 ~ 25.00	3.00	15.16
3	100kN/m ² を超える	1.00	0.00 ~ 3.74	160.70	3mを超える	0.00 ~ 2.19	4.00	20.20	100kN/m ² を超える	1.00	10.54 ~ 195.35	160.70	3mを超える	25.00 ~ 195.35	4.00	20.20
	それ以外	1.00	3.74 ~ 11.52	100.00	それ以外	2.19 ~ 11.52	3.00	15.16	それ以外	1.00	5.00 ~ 10.54	100.00	それ以外	5.00 ~ 25.00	3.00	15.16
4	100kN/m ² を超える	1.00	0.00 ~ 3.79	161.56	3mを超える	0.00 ~ 2.22	4.02	20.31	100kN/m ² を超える	1.00	10.53 ~ 195.23	161.56	3mを超える	25.00 ~ 195.23	4.02	20.31
	それ以外	1.00	3.79 ~ 11.57	100.00	それ以外	2.22 ~ 11.57	3.00	15.16	それ以外	1.00	5.00 ~ 10.53	100.00	それ以外	5.00 ~ 25.00	3.00	15.16
5	100kN/m ² を超える	1.00	0.00 ~ 3.79	161.56	3mを超える	0.00 ~ 2.22	4.02	20.31	100kN/m ² を超える	1.00	10.53 ~ 195.23	161.56	3mを超える	25.00 ~ 195.23	4.02	20.31
	それ以外	1.00	3.79 ~ 11.57	100.00	それ以外	2.22 ~ 11.57	3.00	15.16	それ以外	1.00	5.00 ~ 10.53	100.00	それ以外	5.00 ~ 25.00	3.00	15.16
6	100kN/m ² を超える	1.00	0.00 ~ 3.84	162.55	3mを超える	0.00 ~ 2.25	4.05	20.44	100kN/m ² を超える	1.00	10.53 ~ 195.27	162.55	3mを超える	25.00 ~ 195.27	4.05	20.44
	それ以外	1.00	3.84 ~ 11.63	100.00	それ以外	2.25 ~ 11.63	3.00	15.16	それ以外	1.00	5.00 ~ 10.53	100.00	それ以外	5.00 ~ 25.00	3.00	15.16
7	100kN/m ² を超える	1.00	0.00 ~ 3.86	162.90	3mを超える	0.00 ~ 2.27	4.05	20.49	100kN/m ² を超える	1.00	10.53 ~ 195.21	162.90	3mを超える	25.00 ~ 195.21	4.05	20.49
	それ以外	1.00	3.86 ~ 11.65	100.00	それ以外	2.27 ~ 11.65	3.00	15.16	それ以外	1.00	5.00 ~ 10.53	100.00	それ以外	5.00 ~ 25.00	3.00	15.16
	100kN/m ² を超える		~		3mを超える	~			100kN/m ² を超える		~		3mを超える	~		
	それ以外		~		それ以外	~			それ以外		~		それ以外	~		
	100kN/m ² を超える		~		3mを超える	~			100kN/m ² を超える		~		3mを超える	~		
	それ以外		~		それ以外	~			それ以外		~		それ以外	~		
	100kN/m ² を超える		~		3mを超える	~			100kN/m ² を超える		~		3mを超える	~		
	それ以外		~		それ以外	~			それ以外		~		それ以外	~		
	100kN/m ² を超える		~		3mを超える	~			100kN/m ² を超える		~		3mを超える	~		
	それ以外		~		それ以外	~			それ以外		~		それ以外	~		
	100kN/m ² を超える		~		3mを超える	~			100kN/m ² を超える		~		3mを超える	~		
	それ以外		~		それ以外	~			それ以外		~		それ以外	~		