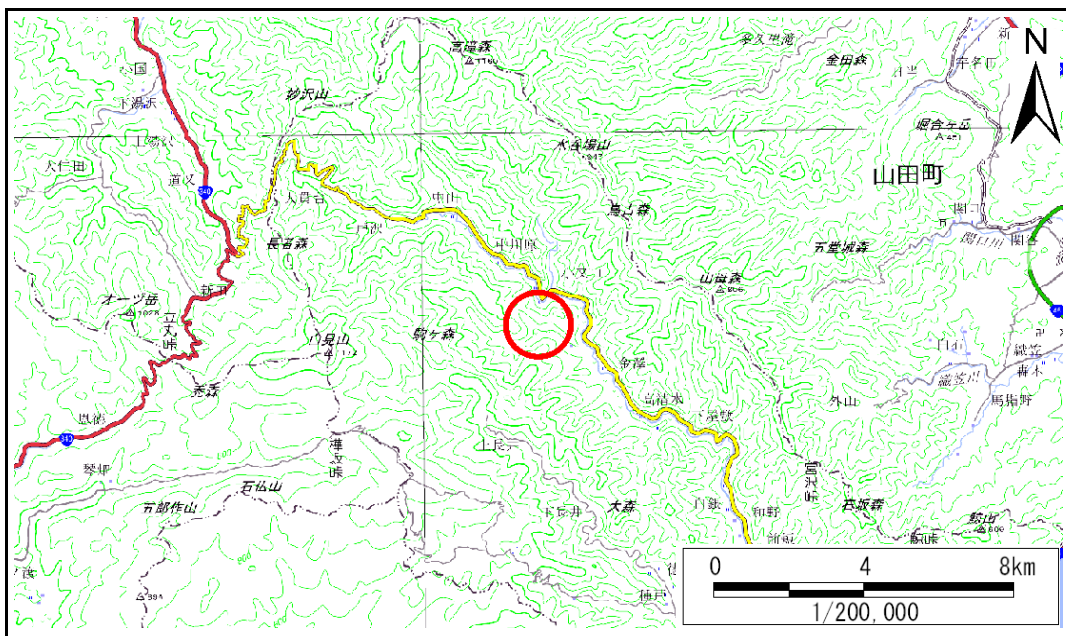


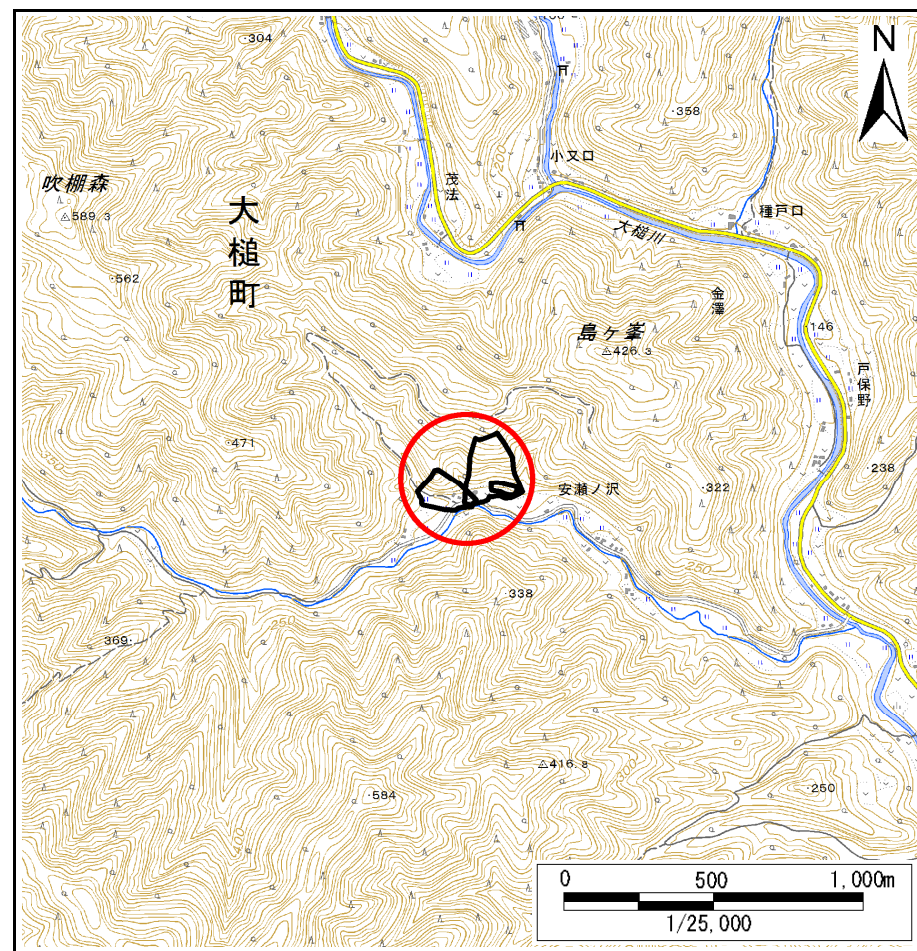
# 土砂災害防止に関する基礎調査(急傾斜地の崩壊)

表紙 概況、位置図

自然現象の種類	急傾斜地の崩壊
箇所番号	116B1021
箇所名	金澤第24地割-1
所在地	大槌町金澤第24地割
調査機関	沿岸広域振興局土木部



概況図(S=1:200,000)



位置図(S=1:25,000)

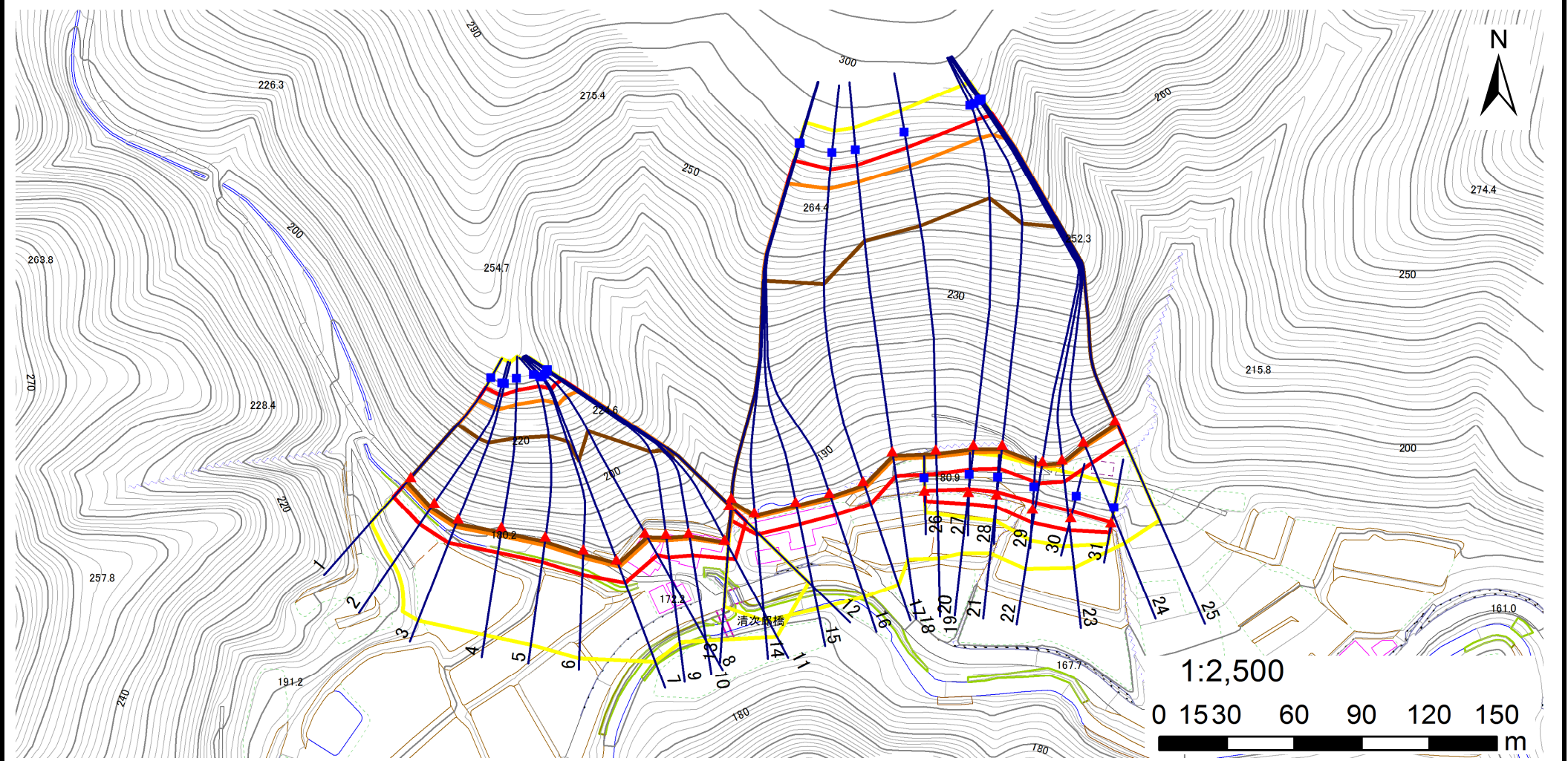
国土地理院の電子地形図20000『盛岡、一関』及び電子地形図25000『陸中金沢』を掲載

# 急傾斜地の崩壊区域調書

様式3-1 危害のおそれのある土地、著しい危害のおそれのある土地の設定図(1/4)

調査年度 平成29年度

急傾斜地の位置	箇所番号	116B1021	箇所名	金澤第24地割-1	所在地	大槌町金澤第24地割
---------	------	----------	-----	-----------	-----	------------



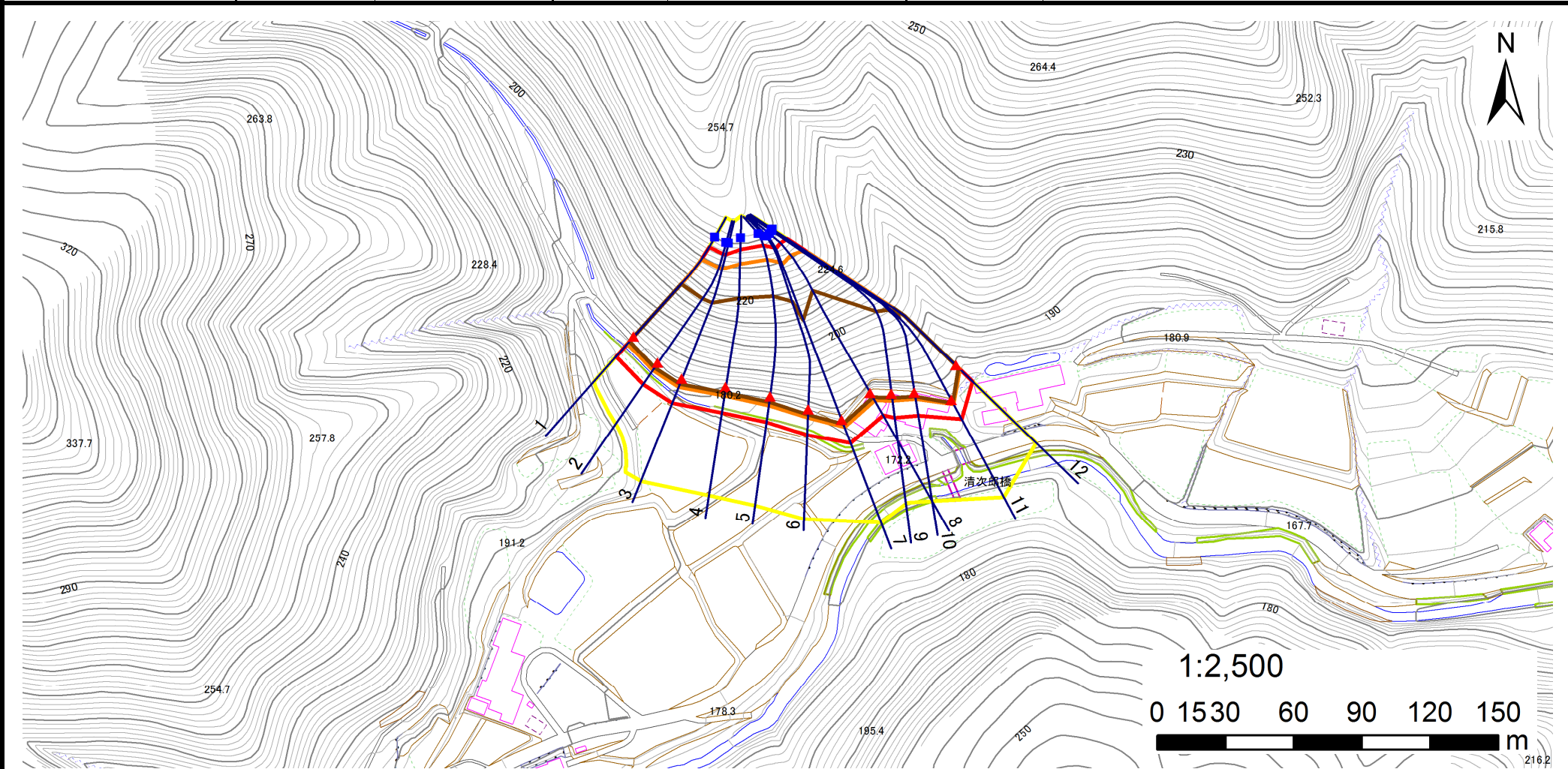
凡例	■ 上端	— 横断測線	▭ 危害のおそれのある土地の区域	▭ 土石等の移動による力が100kN/m <sup>2</sup> を超える範囲
	▲ 下端		▭ 著しい危害のおそれのある土地の区域	▭ 土石等の堆積高が3mを超える範囲

# 急傾斜地の崩壊区域調書

様式3-1 危害のおそれのある土地、著しい危害のおそれのある土地の設定図(2/4)

調査年度 平成29年度

急傾斜地の位置	箇所番号	116B1021	箇所名	金澤第24地割-1	所在地	大槌町金澤第24地割
---------	------	----------	-----	-----------	-----	------------



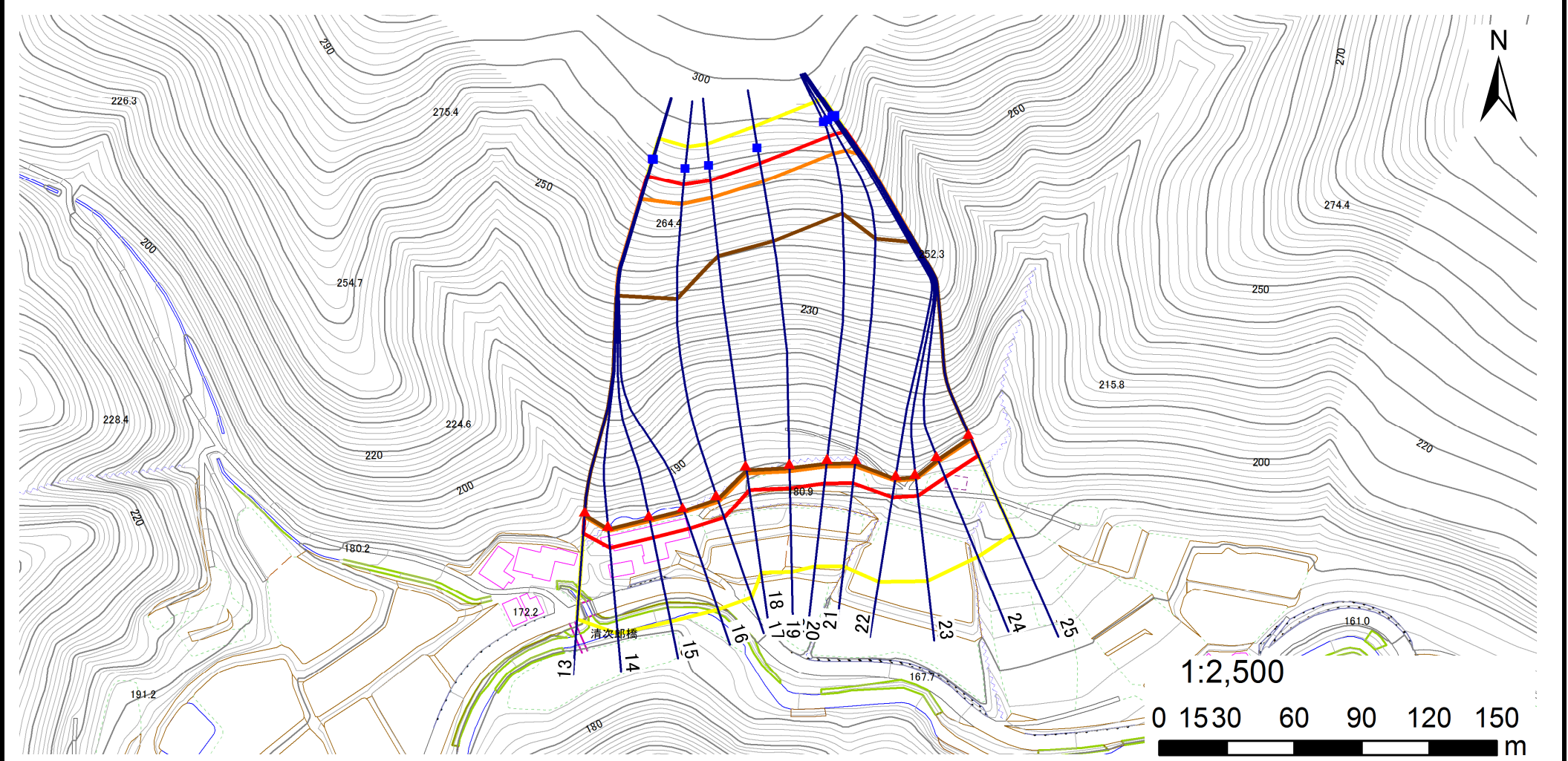
凡例	■ 上端	— 横断測線	▭ 危害のおそれのある土地の区域	▭ 土石等の移動による力が100kN/m <sup>2</sup> を超える範囲
	▲ 下端		▭ 著しい危害のおそれのある土地の区域	▭ 土石等の堆積高が3mを超える範囲

# 急傾斜地の崩壊区域調書

様式3-1 危害のおそれのある土地、著しい危害のおそれのある土地の設定図(3/4)

調査年度 平成29年度

急傾斜地の位置	箇所番号	116B1021	箇所名	金澤第24地割-1	所在地	大槌町金澤第24地割
---------	------	----------	-----	-----------	-----	------------



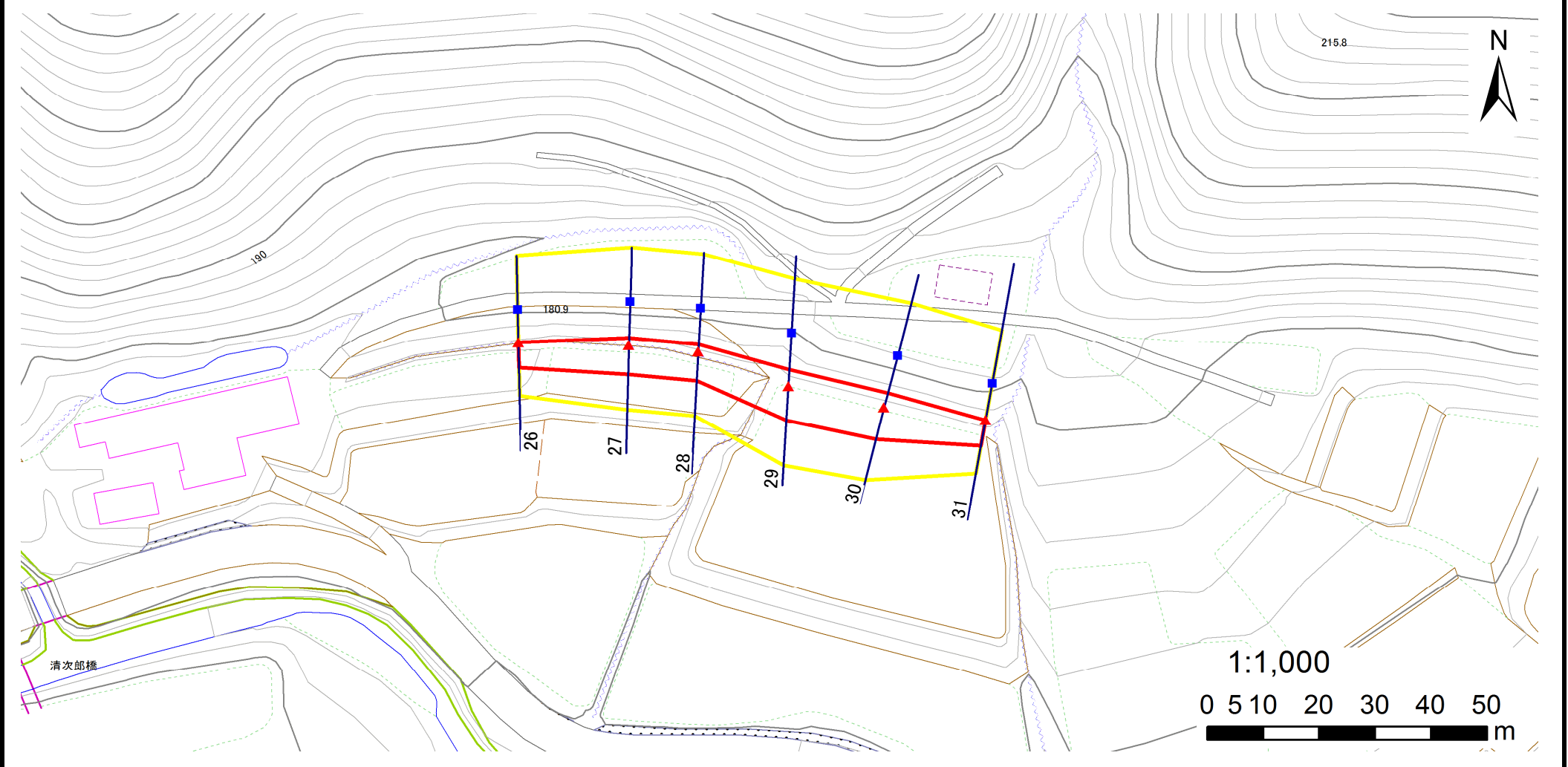
凡例	■ 上端	— 横断測線	▭ 危害のおそれのある土地の区域	▭ 土石等の移動による力が $100\text{kN/m}^2$ を超える範囲
	▲ 下端		▭ 著しい危害のおそれのある土地の区域	▭ 土石等の堆積高が $3\text{m}$ を超える範囲

# 急傾斜地の崩壊区域調書

様式3-1 危害のおそれのある土地、著しい危害のおそれのある土地の設定図(4/4)

調査年度 平成29年度

急傾斜地の位置	箇所番号	116B1021	箇所名	金澤第24地割-1	所在地	大槌町金澤第24地割
---------	------	----------	-----	-----------	-----	------------



凡例	■ 上端	— 横断測線	▭ 危害のおそれのある土地の区域	▭ 土石等の移動による力が100kN/m <sup>2</sup> を超える範囲
	▲ 下端		▭ 著しい危害のおそれのある土地の区域	▭ 土石等の堆積高が3mを超える範囲

## 急傾斜地の崩壊区域調査

様式3-2 建築物に作用すると想定される衝撃に関する事項(1/3)

調査年度

平成29年度

急傾斜地の位置		箇所番号		116B1021		箇所名		金澤第24地割-1		所在地		大槌町金澤第24地割				
横断線 番号	急傾斜地の下端に隣接する土地								急傾斜地内							
	土石等の移動の高さと力の大きさ				土石等の堆積高さと力の大きさ				土石等の移動の高さと力の大きさ				土石等の堆積高さと力の大きさ			
	区分	高さ (m)	下端からの距離 (m)	力の大きさ (kN/m <sup>2</sup> )	区分	下端からの水平 距離(m)	高さ (m)	力の大きさ (kN/m <sup>2</sup> )	区分	高さ (m)	上端からの比高 (m)	力の大きさ (kN/m <sup>2</sup> )	区分	上端からの比高 (m)	高さ (m)	力の大きさ (kN/m <sup>2</sup> )
1	100kN/m <sup>2</sup> を超える	1.00	0.00 ~ 4.02	165.84	3mを超える	0.00 ~ 2.67	4.41	22.31	100kN/m <sup>2</sup> を超える	1.00	11.26 ~ 55.48	165.84	3mを超える	25.00 ~ 55.48	4.41	22.31
	それ以外	1.00	4.02 ~ 11.81	100.00	それ以外	2.67 ~ 11.81	3.00	15.16	それ以外	1.00	5.00 ~ 11.26	100.00	それ以外	5.00 ~ 25.00	3.00	15.16
2	100kN/m <sup>2</sup> を超える	1.00	0.00 ~ 4.04	166.19	3mを超える	0.00 ~ 2.55	4.29	21.69	100kN/m <sup>2</sup> を超える	1.00	10.87 ~ 56.53	166.19	3mを超える	25.00 ~ 56.53	4.29	21.69
	それ以外	1.00	4.04 ~ 11.83	100.00	それ以外	2.55 ~ 11.83	3.00	15.16	それ以外	1.00	5.00 ~ 10.87	100.00	それ以外	5.00 ~ 25.00	3.00	15.16
3	100kN/m <sup>2</sup> を超える	1.00	0.00 ~ 4.05	166.27	3mを超える	0.00 ~ 2.53	4.28	21.61	100kN/m <sup>2</sup> を超える	1.00	10.83 ~ 57.98	166.27	3mを超える	25.00 ~ 57.98	4.28	21.61
	それ以外	1.00	4.05 ~ 11.83	100.00	それ以外	2.53 ~ 11.83	3.00	15.16	それ以外	1.00	5.00 ~ 10.83	100.00	それ以外	5.00 ~ 25.00	3.00	15.16
4	100kN/m <sup>2</sup> を超える	1.00	0.00 ~ 4.08	166.84	3mを超える	0.00 ~ 2.57	4.31	21.80	100kN/m <sup>2</sup> を超える	1.00	10.93 ~ 62.09	166.84	3mを超える	25.00 ~ 62.09	4.31	21.80
	それ以外	1.00	4.08 ~ 11.86	100.00	それ以外	2.57 ~ 11.86	3.00	15.16	それ以外	1.00	5.00 ~ 10.93	100.00	それ以外	5.00 ~ 25.00	3.00	15.16
5	100kN/m <sup>2</sup> を超える	1.00	0.00 ~ 4.03	166.00	3mを超える	0.00 ~ 2.45	4.21	21.26	100kN/m <sup>2</sup> を超える	1.00	10.68 ~ 64.22	166.00	3mを超える	25.00 ~ 64.22	4.21	21.26
	それ以外	1.00	4.03 ~ 11.82	100.00	それ以外	2.45 ~ 11.82	3.00	15.16	それ以外	1.00	5.00 ~ 10.68	100.00	それ以外	5.00 ~ 25.00	3.00	15.16
6	100kN/m <sup>2</sup> を超える	1.00	0.00 ~ 3.80	161.77	3mを超える	0.00 ~ 2.24	4.04	20.40	100kN/m <sup>2</sup> を超える	1.00	10.53 ~ 64.03	161.77	3mを超える	25.00 ~ 64.03	4.04	20.40
	それ以外	1.00	3.80 ~ 11.58	100.00	それ以外	2.24 ~ 11.58	3.00	15.16	それ以外	1.00	5.00 ~ 10.53	100.00	それ以外	5.00 ~ 25.00	3.00	15.16
7	100kN/m <sup>2</sup> を超える	1.00	0.00 ~ 3.51	156.70	3mを超える	0.00 ~ 2.07	3.92	19.79	100kN/m <sup>2</sup> を超える	1.00	10.63 ~ 64.91	156.70	3mを超える	30.00 ~ 64.91	3.92	19.79
	それ以外	1.00	3.51 ~ 11.30	100.00	それ以外	2.07 ~ 11.30	3.00	15.16	それ以外	1.00	5.00 ~ 10.63	100.00	それ以外	5.00 ~ 30.00	3.00	15.16
8	100kN/m <sup>2</sup> を超える	1.00	0.00 ~ 3.78	161.44	3mを超える	0.00 ~ 2.23	4.03	20.35	100kN/m <sup>2</sup> を超える	1.00	10.53 ~ 65.79	161.44	3mを超える	25.00 ~ 65.79	4.03	20.35
	それ以外	1.00	3.78 ~ 11.56	100.00	それ以外	2.23 ~ 11.56	3.00	15.16	それ以外	1.00	5.00 ~ 10.53	100.00	それ以外	5.00 ~ 25.00	3.00	15.16
9	100kN/m <sup>2</sup> を超える	1.00	0.00 ~ 3.16	150.42	3mを超える	0.00 ~ 1.90	3.80	19.23	100kN/m <sup>2</sup> を超える	1.00	10.93 ~ 65.79	150.42	3mを超える	40.00 ~ 65.79	3.80	19.23
	それ以外	1.00	3.16 ~ 10.94	100.00	それ以外	1.90 ~ 10.94	3.00	15.16	それ以外	1.00	5.00 ~ 10.93	100.00	それ以外	5.00 ~ 40.00	3.00	15.16
10	100kN/m <sup>2</sup> を超える	1.00	0.00 ~ 2.80	144.29	3mを超える	0.00 ~ 1.75	3.71	18.78	100kN/m <sup>2</sup> を超える	1.00	11.36 ~ 65.79	144.29	3mを超える	40.00 ~ 65.79	3.71	18.78
	それ以外	1.00	2.80 ~ 10.59	100.00	それ以外	1.75 ~ 10.59	3.00	15.16	それ以外	1.00	5.00 ~ 11.36	100.00	それ以外	5.00 ~ 40.00	3.00	15.16
11	100kN/m <sup>2</sup> を超える	1.00	0.00 ~ 2.12	132.88	3mを超える	0.00 ~ 1.50	3.58	18.07	100kN/m <sup>2</sup> を超える	1.00	12.60 ~ 65.79	132.88	3mを超える	40.00 ~ 65.79	3.58	18.07
	それ以外	1.00	2.12 ~ 9.91	100.00	それ以外	1.50 ~ 9.91	3.00	15.16	それ以外	1.00	5.00 ~ 12.60	100.00	それ以外	5.00 ~ 40.00	3.00	15.16
12	100kN/m <sup>2</sup> を超える	1.00	0.00 ~ 2.64	141.46	3mを超える	0.00 ~ 1.69	3.68	18.59	100kN/m <sup>2</sup> を超える	1.00	11.61 ~ 63.52	141.46	3mを超える	40.00 ~ 63.52	3.68	18.59
	それ以外	1.00	2.64 ~ 10.42	100.00	それ以外	1.69 ~ 10.42	3.00	15.16	それ以外	1.00	5.00 ~ 11.61	100.00	それ以外	5.00 ~ 40.00	3.00	15.16
13	100kN/m <sup>2</sup> を超える	1.00	0.00 ~ 2.42	137.78	3mを超える	0.00 ~ 1.60	3.63	18.35	100kN/m <sup>2</sup> を超える	1.00	12.00 ~ 100.17	137.78	3mを超える	40.00 ~ 100.17	3.63	18.35
	それ以外	1.00	2.42 ~ 10.20	100.00	それ以外	1.60 ~ 10.20	3.00	15.16	それ以外	1.00	5.00 ~ 12.00	100.00	それ以外	5.00 ~ 40.00	3.00	15.16
14	100kN/m <sup>2</sup> を超える	1.00	0.00 ~ 2.42	137.84	3mを超える	0.00 ~ 1.60	3.63	18.35	100kN/m <sup>2</sup> を超える	1.00	12.00 ~ 103.49	137.84	3mを超える	40.00 ~ 103.49	3.63	18.35
	それ以外	1.00	2.42 ~ 10.20	100.00	それ以外	1.60 ~ 10.20	3.00	15.16	それ以外	1.00	5.00 ~ 12.00	100.00	それ以外	5.00 ~ 40.00	3.00	15.16
15	100kN/m <sup>2</sup> を超える	1.00	0.00 ~ 2.60	140.90	3mを超える	0.00 ~ 1.67	3.67	18.54	100kN/m <sup>2</sup> を超える	1.00	11.68 ~ 103.81	140.90	3mを超える	40.00 ~ 103.81	3.67	18.54
	それ以外	1.00	2.60 ~ 10.39	100.00	それ以外	1.67 ~ 10.39	3.00	15.16	それ以外	1.00	5.00 ~ 11.68	100.00	それ以外	5.00 ~ 40.00	3.00	15.16

## 急傾斜地の崩壊区域調査

様式3-2 建築物に作用すると想定される衝撃に関する事項(2/3)

調査年度

平成29年度

急傾斜地の位置		箇所番号			箇所名				所在地							
		116B1021			金澤第24地割-1				大槌町金澤第24地割							
横断 測線 番号	急傾斜地の下端に隣接する土地								急傾斜地内							
	土石等の移動の高さと力の大きさ				土石等の堆積高さとの大きさ				土石等の移動の高さと力の大きさ				土石等の堆積高さとの大きさ			
	区分	高さ (m)	下端からの距離 (m)	力の大きさ (kN/m <sup>2</sup> )	区分	下端からの水平 距離(m)	高さ (m)	力の大きさ (kN/m <sup>2</sup> )	区分	高さ (m)	上端からの比高 (m)	力の大きさ (kN/m <sup>2</sup> )	区分	上端からの比高 (m)	高さ (m)	力の大きさ (kN/m <sup>2</sup> )
16	100kN/m <sup>2</sup> を超える	1.00	0.00 ~ 2.57	140.36	3mを超える	0.00 ~ 1.66	3.66	18.51	100kN/m <sup>2</sup> を超える	1.00	11.73 ~ 103.81	140.36	3mを超える	40.00 ~ 103.81	3.66	18.51
	それ以外	1.00	2.57 ~ 10.36	100.00	それ以外	1.66 ~ 10.36	3.00	15.16	それ以外	1.00	5.00 ~ 11.73	100.00	それ以外	5.00 ~ 40.00	3.00	15.16
17	100kN/m <sup>2</sup> を超える	1.00	0.00 ~ 3.08	149.03	3mを超える	0.00 ~ 1.86	3.78	19.10	100kN/m <sup>2</sup> を超える	1.00	11.03 ~ 101.21	149.03	3mを超える	40.00 ~ 101.21	3.78	19.10
	それ以外	1.00	3.08 ~ 10.86	100.00	それ以外	1.86 ~ 10.86	3.00	15.16	それ以外	1.00	5.00 ~ 11.03	100.00	それ以外	5.00 ~ 40.00	3.00	15.16
18	100kN/m <sup>2</sup> を超える	1.00	0.00 ~ 3.51	156.60	3mを超える	0.00 ~ 2.06	3.91	19.75	100kN/m <sup>2</sup> を超える	1.00	10.65 ~ 99.71	156.60	3mを超える	30.00 ~ 99.71	3.91	19.75
	それ以外	1.00	3.51 ~ 11.29	100.00	それ以外	2.06 ~ 11.29	3.00	15.16	それ以外	1.00	5.00 ~ 10.65	100.00	それ以外	5.00 ~ 30.00	3.00	15.16
19	100kN/m <sup>2</sup> を超える	1.00	0.00 ~ 3.32	153.19	3mを超える	0.00 ~ 1.97	3.85	19.44	100kN/m <sup>2</sup> を超える	1.00	10.79 ~ 101.04	153.19	3mを超える	30.00 ~ 101.04	3.85	19.44
	それ以外	1.00	3.32 ~ 11.10	100.00	それ以外	1.97 ~ 11.10	3.00	15.16	それ以外	1.00	5.00 ~ 10.79	100.00	それ以外	5.00 ~ 30.00	3.00	15.16
20	100kN/m <sup>2</sup> を超える	1.00	0.00 ~ 3.32	153.30	3mを超える	0.00 ~ 1.97	3.85	19.45	100kN/m <sup>2</sup> を超える	1.00	10.79 ~ 108.42	153.30	3mを超える	30.00 ~ 108.42	3.85	19.45
	それ以外	1.00	3.32 ~ 11.11	100.00	それ以外	1.97 ~ 11.11	3.00	15.16	それ以外	1.00	5.00 ~ 10.79	100.00	それ以外	5.00 ~ 30.00	3.00	15.16
21	100kN/m <sup>2</sup> を超える	1.00	0.00 ~ 3.16	150.52	3mを超える	0.00 ~ 1.90	3.80	19.22	100kN/m <sup>2</sup> を超える	1.00	10.94 ~ 108.47	150.52	3mを超える	40.00 ~ 108.47	3.80	19.22
	それ以外	1.00	3.16 ~ 10.95	100.00	それ以外	1.90 ~ 10.95	3.00	15.16	それ以外	1.00	5.00 ~ 10.94	100.00	それ以外	5.00 ~ 40.00	3.00	15.16
22	100kN/m <sup>2</sup> を超える	1.00	0.00 ~ 2.36	136.80	3mを超える	0.00 ~ 1.58	3.62	18.29	100kN/m <sup>2</sup> を超える	1.00	12.11 ~ 106.77	136.80	3mを超える	40.00 ~ 106.77	3.62	18.29
	それ以外	1.00	2.36 ~ 10.14	100.00	それ以外	1.58 ~ 10.14	3.00	15.16	それ以外	1.00	5.00 ~ 12.11	100.00	それ以外	5.00 ~ 40.00	3.00	15.16
23	100kN/m <sup>2</sup> を超える	1.00	0.00 ~ 2.32	136.17	3mを超える	0.00 ~ 1.57	3.61	18.25	100kN/m <sup>2</sup> を超える	1.00	12.19 ~ 105.79	136.17	3mを超える	40.00 ~ 105.79	3.61	18.25
	それ以外	1.00	2.32 ~ 10.10	100.00	それ以外	1.57 ~ 10.10	3.00	15.16	それ以外	1.00	5.00 ~ 12.19	100.00	それ以外	5.00 ~ 40.00	3.00	15.16
24	100kN/m <sup>2</sup> を超える	1.00	0.00 ~ 2.50	139.11	3mを超える	0.00 ~ 1.63	3.65	18.43	100kN/m <sup>2</sup> を超える	1.00	11.86 ~ 103.74	139.11	3mを超える	40.00 ~ 103.74	3.65	18.43
	それ以外	1.00	2.50 ~ 10.28	100.00	それ以外	1.63 ~ 10.28	3.00	15.16	それ以外	1.00	5.00 ~ 11.86	100.00	それ以外	5.00 ~ 40.00	3.00	15.16
25	100kN/m <sup>2</sup> を超える	1.00	0.00 ~ 2.77	143.66	3mを超える	0.00 ~ 1.74	3.70	18.72	100kN/m <sup>2</sup> を超える	1.00	11.43 ~ 102.12	143.66	3mを超える	40.00 ~ 102.12	3.70	18.72
	それ以外	1.00	2.77 ~ 10.55	100.00	それ以外	1.74 ~ 10.55	3.00	15.16	それ以外	1.00	5.00 ~ 11.43	100.00	それ以外	5.00 ~ 40.00	3.00	15.16
26	100kN/m <sup>2</sup> を超える	—	— ~ —	—	3mを超える	— ~ —	—	—	100kN/m <sup>2</sup> を超える	—	— ~ —	—	3mを超える	— ~ —	—	—
	それ以外	1.00	0.00 ~ 4.69	58.45	それ以外	0.00 ~ 4.69	1.83	9.25	それ以外	1.00	5.00 ~ 5.00	58.45	それ以外	5.00 ~ 5.00	1.83	9.25
27	100kN/m <sup>2</sup> を超える	—	— ~ —	—	3mを超える	— ~ —	—	—	100kN/m <sup>2</sup> を超える	—	— ~ —	—	3mを超える	— ~ —	—	—
	それ以外	1.00	0.00 ~ 5.48	68.38	それ以外	0.00 ~ 0.00	1.75	8.84	それ以外	1.00	5.00 ~ 6.00	68.38	それ以外	5.00 ~ 6.00	1.75	8.84
28	100kN/m <sup>2</sup> を超える	—	— ~ —	—	3mを超える	— ~ —	—	—	100kN/m <sup>2</sup> を超える	—	— ~ —	—	3mを超える	— ~ —	—	—
	それ以外	1.00	0.00 ~ 5.48	68.38	それ以外	0.00 ~ 0.00	1.75	8.84	それ以外	1.00	5.00 ~ 6.00	68.38	それ以外	5.00 ~ 6.00	1.75	8.84
29	100kN/m <sup>2</sup> を超える	—	— ~ —	—	3mを超える	— ~ —	—	—	100kN/m <sup>2</sup> を超える	—	— ~ —	—	3mを超える	— ~ —	—	—
	それ以外	1.00	0.00 ~ 6.27	78.78	それ以外	0.00 ~ 0.00	1.73	8.74	それ以外	1.00	5.00 ~ 7.30	78.78	それ以外	5.00 ~ 7.30	1.73	8.74
30	100kN/m <sup>2</sup> を超える	—	— ~ —	—	3mを超える	— ~ —	—	—	100kN/m <sup>2</sup> を超える	—	— ~ —	—	3mを超える	— ~ —	—	—
	それ以外	1.00	0.00 ~ 6.01	75.33	それ以外	0.00 ~ 0.00	1.69	8.54	それ以外	1.00	5.00 ~ 6.90	75.33	それ以外	5.00 ~ 6.90	1.69	8.54

## 急傾斜地の崩壊区域調査

様式3-2 建築物に作用すると想定される衝撃に関する事項(3/3)

調査年度

平成29年度

急傾斜地の位置		箇所番号			箇所名			所在地								
		116B1021			金澤第24地割-1			大槌町金澤第24地割								
横断 測線 番号	急傾斜地の下端に隣接する土地								急傾斜地内							
	土石等の移動の高さと力の大きさ				土石等の堆積高さとの大きさ				土石等の移動の高さと力の大きさ				土石等の堆積高さとの大きさ			
	区分	高さ (m)	下端からの距離 (m)	力の大きさ (kN/m <sup>2</sup> )	区分	下端からの水平 距離(m)	高さ (m)	力の大きさ (kN/m <sup>2</sup> )	区分	高さ (m)	上端からの比高 (m)	力の大きさ (kN/m <sup>2</sup> )	区分	上端からの比高 (m)	高さ (m)	力の大きさ (kN/m <sup>2</sup> )
31	100kN/m <sup>2</sup> を超える	—	— ~ —	—	3mを超える	— ~ —	—	—	100kN/m <sup>2</sup> を超える	—	— ~ —	—	3mを超える	— ~ —	—	—
	それ以外	1.00	0.00 ~ 4.77	59.50	それ以外	0.00 ~ 0.00	1.71	8.66	それ以外	1.00	5.00 ~ 5.00	59.50	それ以外	5.00 ~ 5.00	1.71	8.66
	100kN/m <sup>2</sup> を超える		~		3mを超える	~			100kN/m <sup>2</sup> を超える		~		3mを超える	~		
	それ以外		~		それ以外	~			それ以外		~		それ以外	~		
	100kN/m <sup>2</sup> を超える		~		3mを超える	~			100kN/m <sup>2</sup> を超える		~		3mを超える	~		
	それ以外		~		それ以外	~			それ以外		~		それ以外	~		
	100kN/m <sup>2</sup> を超える		~		3mを超える	~			100kN/m <sup>2</sup> を超える		~		3mを超える	~		
	それ以外		~		それ以外	~			それ以外		~		それ以外	~		
	100kN/m <sup>2</sup> を超える		~		3mを超える	~			100kN/m <sup>2</sup> を超える		~		3mを超える	~		
	それ以外		~		それ以外	~			それ以外		~		それ以外	~		
	100kN/m <sup>2</sup> を超える		~		3mを超える	~			100kN/m <sup>2</sup> を超える		~		3mを超える	~		
	それ以外		~		それ以外	~			それ以外		~		それ以外	~		
	100kN/m <sup>2</sup> を超える		~		3mを超える	~			100kN/m <sup>2</sup> を超える		~		3mを超える	~		
	それ以外		~		それ以外	~			それ以外		~		それ以外	~		
	100kN/m <sup>2</sup> を超える		~		3mを超える	~			100kN/m <sup>2</sup> を超える		~		3mを超える	~		
	それ以外		~		それ以外	~			それ以外		~		それ以外	~		
	100kN/m <sup>2</sup> を超える		~		3mを超える	~			100kN/m <sup>2</sup> を超える		~		3mを超える	~		
	それ以外		~		それ以外	~			それ以外		~		それ以外	~		
	100kN/m <sup>2</sup> を超える		~		3mを超える	~			100kN/m <sup>2</sup> を超える		~		3mを超える	~		
	それ以外		~		それ以外	~			それ以外		~		それ以外	~		