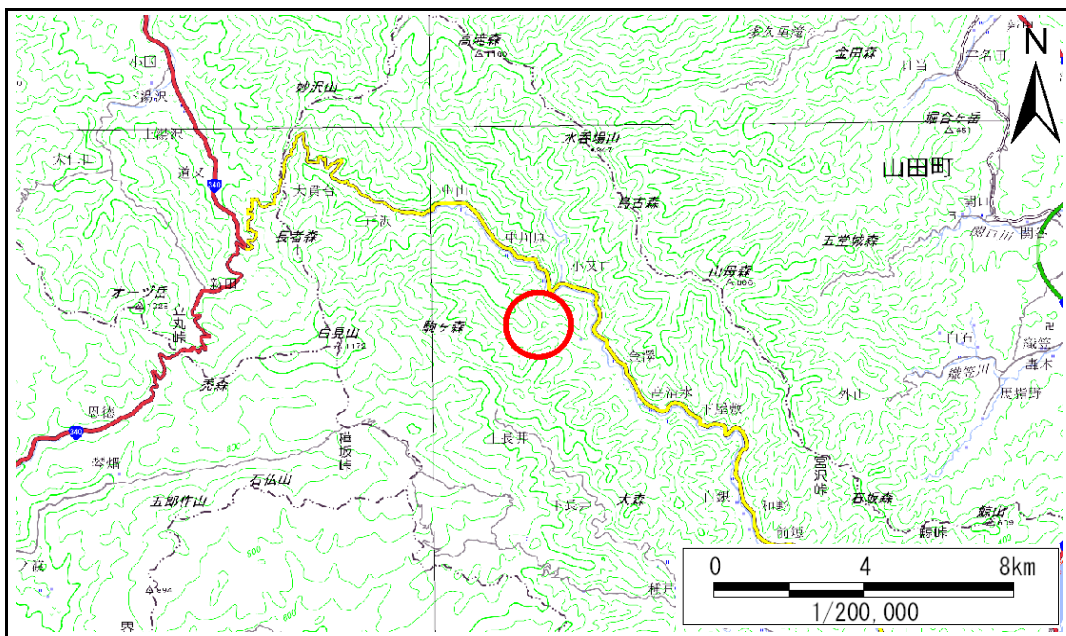


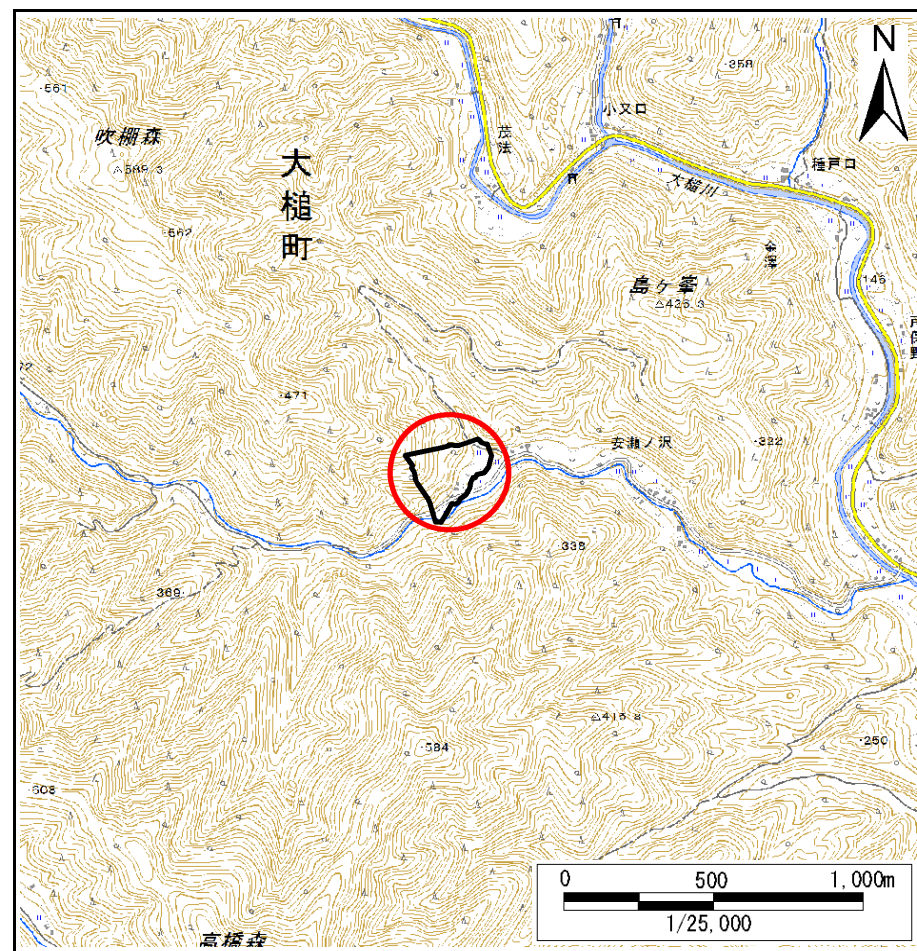
土砂災害防止に関する基礎調査(急傾斜地の崩壊)

表紙 概況、位置図

自然現象の種類	急傾斜地の崩壊
箇所番号	116B1020
箇所名	金澤第24地割
所在地	大槌町金澤第24地割
調査機関	沿岸広域振興局土木部



概況図(S=1:200,000)



位置図(S=1:25,000)

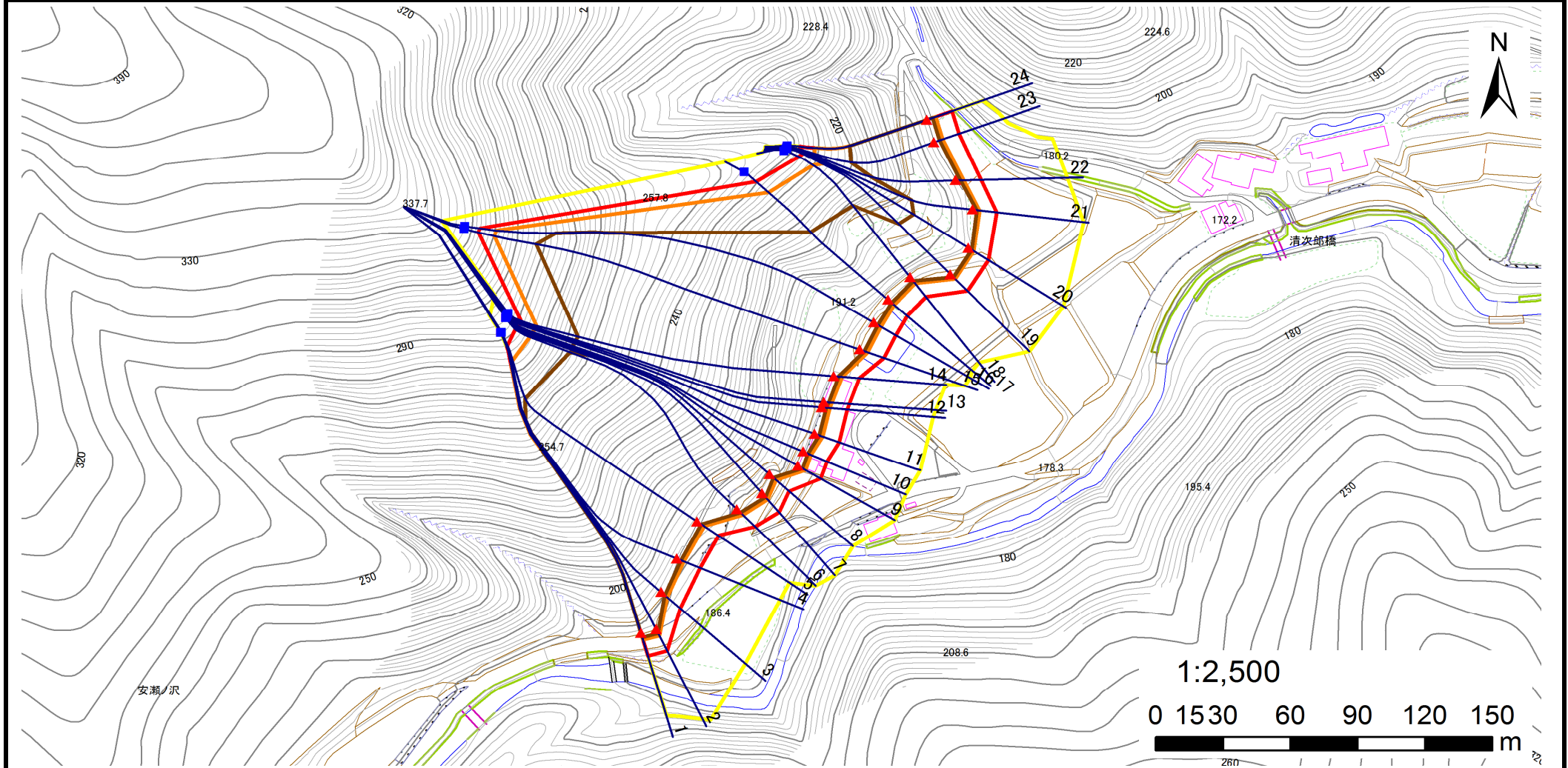
国土地理院の電子地形図20000『盛岡、一関』及び電子地形図25000『陸中金沢』を掲載

急傾斜地の崩壊区域調書

様式3-1 危害のおそれのある土地、著しい危害のおそれのある土地の設定図

調査年度 平成29年度

急傾斜地の位置	箇所番号	116B1020	箇所名	金澤第24地割	所在地	大槌町金澤第24地割
---------	------	----------	-----	---------	-----	------------



凡例	■ 上端	— 横断測線	▭ 危害のおそれのある土地の区域	▭ 土石等の移動による力が100kN/m ² を超える範囲
	▲ 下端		▭ 著しい危害のおそれのある土地の区域	▭ 土石等の堆積高が3mを超える範囲

急傾斜地の崩壊区域調書

様式3-2 建築物に作用すると想定される衝撃に関する事項(1/2)

調査年度

平成29年度

急傾斜地の位置		116B1020			箇所名		金澤第24地割		所在地		大槌町金澤第24地割					
横断線 番号	急傾斜地の下端に隣接する土地								急傾斜地内							
	土石等の移動の高さと力の大きさ				土石等の堆積高さと力の大きさ				土石等の移動の高さと力の大きさ				土石等の堆積高さと力の大きさ			
	区分	高さ (m)	下端からの距離 (m)	力の大きさ (kN/m ²)	区分	下端からの水平 距離(m)	高さ (m)	力の大きさ (kN/m ²)	区分	高さ (m)	上端からの比高 (m)	力の大きさ (kN/m ²)	区分	上端からの比高 (m)	高さ (m)	力の大きさ (kN/m ²)
1	100kN/m ² を超える	1.00	0.00 ~ 3.26	152.20	3mを超える	0.00 ~ 1.94	3.83	19.35	100kN/m ² を超える	1.00	10.84 ~ 105.41	152.20	3mを超える	40.00 ~ 105.41	3.83	19.35
	それ以外	1.00	3.26 ~ 11.04	100.00	それ以外	1.94 ~ 11.04	3.00	15.16	それ以外	1.00	5.00 ~ 10.84	100.00	それ以外	5.00 ~ 40.00	3.00	15.16
2	100kN/m ² を超える	1.00	0.00 ~ 3.22	151.48	3mを超える	0.00 ~ 1.92	3.82	19.30	100kN/m ² を超える	1.00	10.88 ~ 105.44	151.48	3mを超える	40.00 ~ 105.44	3.82	19.30
	それ以外	1.00	3.22 ~ 11.00	100.00	それ以外	1.92 ~ 11.00	3.00	15.16	それ以外	1.00	5.00 ~ 10.88	100.00	それ以外	5.00 ~ 40.00	3.00	15.16
3	100kN/m ² を超える	1.00	0.00 ~ 3.54	157.20	3mを超える	0.00 ~ 2.08	3.92	19.81	100kN/m ² を超える	1.00	10.63 ~ 102.86	157.20	3mを超える	30.00 ~ 102.86	3.92	19.81
	それ以外	1.00	3.54 ~ 11.33	100.00	それ以外	2.08 ~ 11.33	3.00	15.16	それ以外	1.00	5.00 ~ 10.63	100.00	それ以外	5.00 ~ 30.00	3.00	15.16
4	100kN/m ² を超える	1.00	0.00 ~ 3.61	158.33	3mを超える	0.00 ~ 2.11	3.94	19.93	100kN/m ² を超える	1.00	10.59 ~ 100.72	158.33	3mを超える	30.00 ~ 100.72	3.94	19.93
	それ以外	1.00	3.61 ~ 11.39	100.00	それ以外	2.11 ~ 11.39	3.00	15.16	それ以外	1.00	5.00 ~ 10.59	100.00	それ以外	5.00 ~ 30.00	3.00	15.16
5	100kN/m ² を超える	1.00	0.00 ~ 3.81	161.98	3mを超える	0.00 ~ 2.23	4.03	20.37	100kN/m ² を超える	1.00	10.53 ~ 98.70	161.98	3mを超える	25.00 ~ 98.70	4.03	20.37
	それ以外	1.00	3.81 ~ 11.59	100.00	それ以外	2.23 ~ 11.59	3.00	15.16	それ以外	1.00	5.00 ~ 10.53	100.00	それ以外	5.00 ~ 25.00	3.00	15.16
6	100kN/m ² を超える	1.00	0.00 ~ 3.72	160.31	3mを超える	0.00 ~ 2.17	3.99	20.15	100kN/m ² を超える	1.00	10.55 ~ 105.27	160.31	3mを超える	25.00 ~ 105.27	3.99	20.15
	それ以外	1.00	3.72 ~ 11.50	100.00	それ以外	2.17 ~ 11.50	3.00	15.16	それ以外	1.00	5.00 ~ 10.55	100.00	それ以外	5.00 ~ 25.00	3.00	15.16
7	100kN/m ² を超える	1.00	0.00 ~ 3.65	159.19	3mを超える	0.00 ~ 2.14	3.96	20.02	100kN/m ² を超える	1.00	10.57 ~ 106.21	159.19	3mを超える	30.00 ~ 106.21	3.96	20.02
	それ以外	1.00	3.65 ~ 11.44	100.00	それ以外	2.14 ~ 11.44	3.00	15.16	それ以外	1.00	5.00 ~ 10.57	100.00	それ以外	5.00 ~ 30.00	3.00	15.16
8	100kN/m ² を超える	1.00	0.00 ~ 3.74	160.75	3mを超える	0.00 ~ 2.19	4.00	20.20	100kN/m ² を超える	1.00	10.54 ~ 105.98	160.75	3mを超える	25.00 ~ 105.98	4.00	20.20
	それ以外	1.00	3.74 ~ 11.53	100.00	それ以外	2.19 ~ 11.53	3.00	15.16	それ以外	1.00	5.00 ~ 10.54	100.00	それ以外	5.00 ~ 25.00	3.00	15.16
9	100kN/m ² を超える	1.00	0.00 ~ 3.76	161.07	3mを超える	0.00 ~ 2.20	4.01	20.25	100kN/m ² を超える	1.00	10.54 ~ 112.45	161.07	3mを超える	25.00 ~ 112.45	4.01	20.25
	それ以外	1.00	3.76 ~ 11.54	100.00	それ以外	2.20 ~ 11.54	3.00	15.16	それ以外	1.00	5.00 ~ 10.54	100.00	それ以外	5.00 ~ 25.00	3.00	15.16
10	100kN/m ² を超える	1.00	0.00 ~ 3.79	161.65	3mを超える	0.00 ~ 2.22	4.02	20.32	100kN/m ² を超える	1.00	10.53 ~ 112.42	161.65	3mを超える	25.00 ~ 112.42	4.02	20.32
	それ以外	1.00	3.79 ~ 11.58	100.00	それ以外	2.22 ~ 11.58	3.00	15.16	それ以外	1.00	5.00 ~ 10.53	100.00	それ以外	5.00 ~ 25.00	3.00	15.16
11	100kN/m ² を超える	1.00	0.00 ~ 3.77	161.19	3mを超える	0.00 ~ 2.20	4.01	20.26	100kN/m ² を超える	1.00	10.54 ~ 112.45	161.19	3mを超える	25.00 ~ 112.45	4.01	20.26
	それ以外	1.00	3.77 ~ 11.55	100.00	それ以外	2.20 ~ 11.55	3.00	15.16	それ以外	1.00	5.00 ~ 10.54	100.00	それ以外	5.00 ~ 25.00	3.00	15.16
12	100kN/m ² を超える	1.00	0.00 ~ 3.78	161.36	3mを超える	0.00 ~ 2.21	4.01	20.28	100kN/m ² を超える	1.00	10.53 ~ 112.44	161.36	3mを超える	25.00 ~ 112.44	4.01	20.28
	それ以外	1.00	3.78 ~ 11.56	100.00	それ以外	2.21 ~ 11.56	3.00	15.16	それ以外	1.00	5.00 ~ 10.53	100.00	それ以外	5.00 ~ 25.00	3.00	15.16
13	100kN/m ² を超える	1.00	0.00 ~ 3.77	161.31	3mを超える	0.00 ~ 2.21	4.01	20.28	100kN/m ² を超える	1.00	10.53 ~ 112.45	161.31	3mを超える	25.00 ~ 112.45	4.01	20.28
	それ以外	1.00	3.77 ~ 11.56	100.00	それ以外	2.21 ~ 11.56	3.00	15.16	それ以外	1.00	5.00 ~ 10.53	100.00	それ以外	5.00 ~ 25.00	3.00	15.16
14	100kN/m ² を超える	1.00	0.00 ~ 3.74	160.77	3mを超える	0.00 ~ 2.19	4.00	20.21	100kN/m ² を超える	1.00	10.54 ~ 112.45	160.77	3mを超える	25.00 ~ 112.45	4.00	20.21
	それ以外	1.00	3.74 ~ 11.53	100.00	それ以外	2.19 ~ 11.53	3.00	15.16	それ以外	1.00	5.00 ~ 10.54	100.00	それ以外	5.00 ~ 25.00	3.00	15.16
15	100kN/m ² を超える	1.00	0.00 ~ 3.78	161.51	3mを超える	0.00 ~ 2.22	4.02	20.30	100kN/m ² を超える	1.00	10.53 ~ 141.33	161.51	3mを超える	25.00 ~ 141.33	4.02	20.30
	それ以外	1.00	3.78 ~ 11.57	100.00	それ以外	2.22 ~ 11.57	3.00	15.16	それ以外	1.00	5.00 ~ 10.53	100.00	それ以外	5.00 ~ 25.00	3.00	15.16

急傾斜地の崩壊区域調査

様式3-2 建築物に作用すると想定される衝撃に関する事項(2/2)

調査年度

平成29年度

急傾斜地の位置		箇所番号		116B1020		箇所名		金澤第24地割		所在地		大槌町金澤第24地割				
横断 測線 番号	急傾斜地の下端に隣接する土地								急傾斜地内							
	土石等の移動の高さと力の大きさ				土石等の堆積高さとの大きさ				土石等の移動の高さと力の大きさ				土石等の堆積高さとの大きさ			
	区分	高さ (m)	下端からの距離 (m)	力の大きさ (kN/m ²)	区分	下端からの水平 距離(m)	高さ (m)	力の大きさ (kN/m ²)	区分	高さ (m)	上端からの比高 (m)	力の大きさ (kN/m ²)	区分	上端からの比高 (m)	高さ (m)	力の大きさ (kN/m ²)
16	100kN/m ² を超える	1.00	0.00 ~ 3.66	159.22	3mを超える	0.00 ~ 2.14	3.96	20.02	100kN/m ² を超える	1.00	10.57 ~ 141.33	159.22	3mを超える	30.00 ~ 141.33	3.96	20.02
	それ以外	1.00	3.66 ~ 11.44	100.00	それ以外	2.14 ~ 11.44	3.00	15.16	それ以外	1.00	5.00 ~ 10.57	100.00	それ以外	5.00 ~ 30.00	3.00	15.16
17	100kN/m ² を超える	1.00	0.00 ~ 3.63	158.78	3mを超える	0.00 ~ 2.14	3.96	20.02	100kN/m ² を超える	1.00	10.57 ~ 64.31	158.78	3mを超える	30.00 ~ 64.31	3.96	20.02
	それ以外	1.00	3.63 ~ 11.42	100.00	それ以外	2.14 ~ 11.42	3.00	15.16	それ以外	1.00	5.00 ~ 10.57	100.00	それ以外	5.00 ~ 30.00	3.00	15.16
18	100kN/m ² を超える	1.00	0.00 ~ 3.64	158.94	3mを超える	0.00 ~ 2.15	3.97	20.05	100kN/m ² を超える	1.00	10.56 ~ 61.04	158.94	3mを超える	30.00 ~ 61.04	3.97	20.05
	それ以外	1.00	3.64 ~ 11.43	100.00	それ以外	2.15 ~ 11.43	3.00	15.16	それ以外	1.00	5.00 ~ 10.56	100.00	それ以外	5.00 ~ 30.00	3.00	15.16
19	100kN/m ² を超える	1.00	0.00 ~ 2.89	145.79	3mを超える	0.00 ~ 1.79	3.74	18.89	100kN/m ² を超える	1.00	11.24 ~ 61.07	145.79	3mを超える	40.00 ~ 61.07	3.74	18.89
	それ以外	1.00	2.89 ~ 10.67	100.00	それ以外	1.79 ~ 10.67	3.00	15.16	それ以外	1.00	5.00 ~ 11.24	100.00	それ以外	5.00 ~ 40.00	3.00	15.16
20	100kN/m ² を超える	1.00	0.00 ~ 2.60	140.84	3mを超える	0.00 ~ 1.68	3.67	18.56	100kN/m ² を超える	1.00	11.66 ~ 57.94	140.84	3mを超える	40.00 ~ 57.94	3.67	18.56
	それ以外	1.00	2.60 ~ 10.38	100.00	それ以外	1.68 ~ 10.38	3.00	15.16	それ以外	1.00	5.00 ~ 11.66	100.00	それ以外	5.00 ~ 40.00	3.00	15.16
21	100kN/m ² を超える	1.00	0.00 ~ 3.03	148.25	3mを超える	0.00 ~ 1.85	3.77	19.08	100kN/m ² を超える	1.00	11.05 ~ 58.28	148.25	3mを超える	40.00 ~ 58.28	3.77	19.08
	それ以外	1.00	3.03 ~ 10.82	100.00	それ以外	1.85 ~ 10.82	3.00	15.16	それ以外	1.00	5.00 ~ 11.05	100.00	それ以外	5.00 ~ 40.00	3.00	15.16
22	100kN/m ² を超える	1.00	0.00 ~ 3.64	158.98	3mを超える	0.00 ~ 2.16	3.97	20.08	100kN/m ² を超える	1.00	10.56 ~ 57.81	158.98	3mを超える	30.00 ~ 57.81	3.97	20.08
	それ以外	1.00	3.64 ~ 11.43	100.00	それ以外	2.16 ~ 11.43	3.00	15.16	それ以外	1.00	5.00 ~ 10.56	100.00	それ以外	5.00 ~ 30.00	3.00	15.16
23	100kN/m ² を超える	1.00	0.00 ~ 4.00	165.50	3mを超える	0.00 ~ 2.45	4.21	21.26	100kN/m ² を超える	1.00	10.68 ~ 57.77	165.50	3mを超える	25.00 ~ 57.77	4.21	21.26
	それ以外	1.00	4.00 ~ 11.79	100.00	それ以外	2.45 ~ 11.79	3.00	15.16	それ以外	1.00	5.00 ~ 10.68	100.00	それ以外	5.00 ~ 25.00	3.00	15.16
24	100kN/m ² を超える	1.00	0.00 ~ 4.05	166.33	3mを超える	0.00 ~ 2.55	4.30	21.71	100kN/m ² を超える	1.00	10.88 ~ 57.57	166.33	3mを超える	25.00 ~ 57.57	4.30	21.71
	それ以外	1.00	4.05 ~ 11.83	100.00	それ以外	2.55 ~ 11.83	3.00	15.16	それ以外	1.00	5.00 ~ 10.88	100.00	それ以外	5.00 ~ 25.00	3.00	15.16
	100kN/m ² を超える		~		3mを超える	~			100kN/m ² を超える		~		3mを超える	~		
	それ以外		~		それ以外	~			それ以外		~		それ以外	~		
	100kN/m ² を超える		~		3mを超える	~			100kN/m ² を超える		~		3mを超える	~		
	それ以外		~		それ以外	~			それ以外		~		それ以外	~		
	100kN/m ² を超える		~		3mを超える	~			100kN/m ² を超える		~		3mを超える	~		
	それ以外		~		それ以外	~			それ以外		~		それ以外	~		
	100kN/m ² を超える		~		3mを超える	~			100kN/m ² を超える		~		3mを超える	~		
	それ以外		~		それ以外	~			それ以外		~		それ以外	~		
	100kN/m ² を超える		~		3mを超える	~			100kN/m ² を超える		~		3mを超える	~		
	それ以外		~		それ以外	~			それ以外		~		それ以外	~		