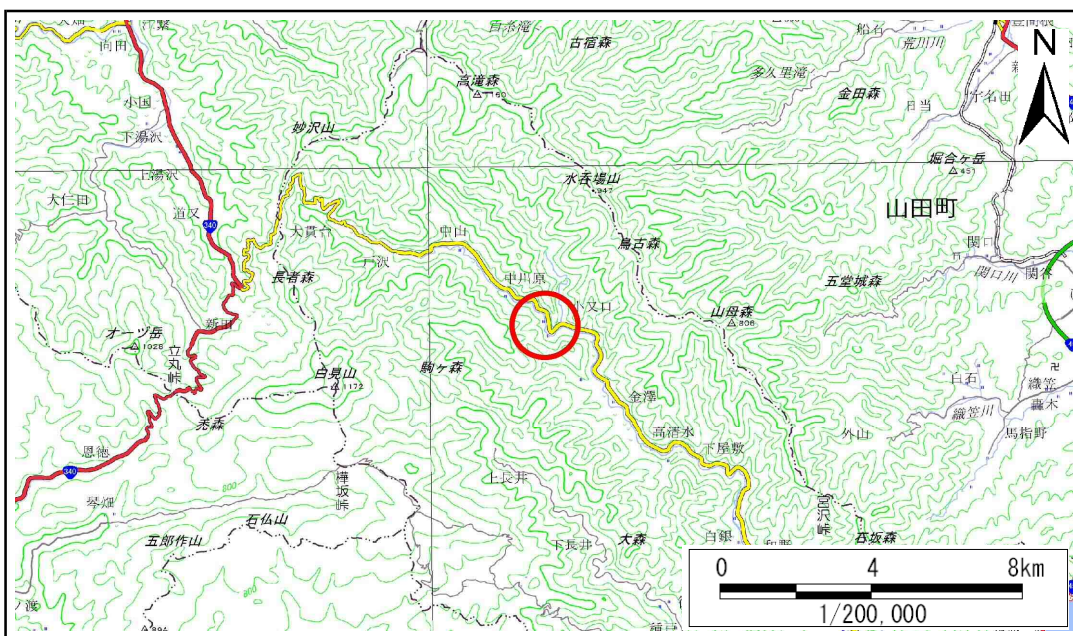


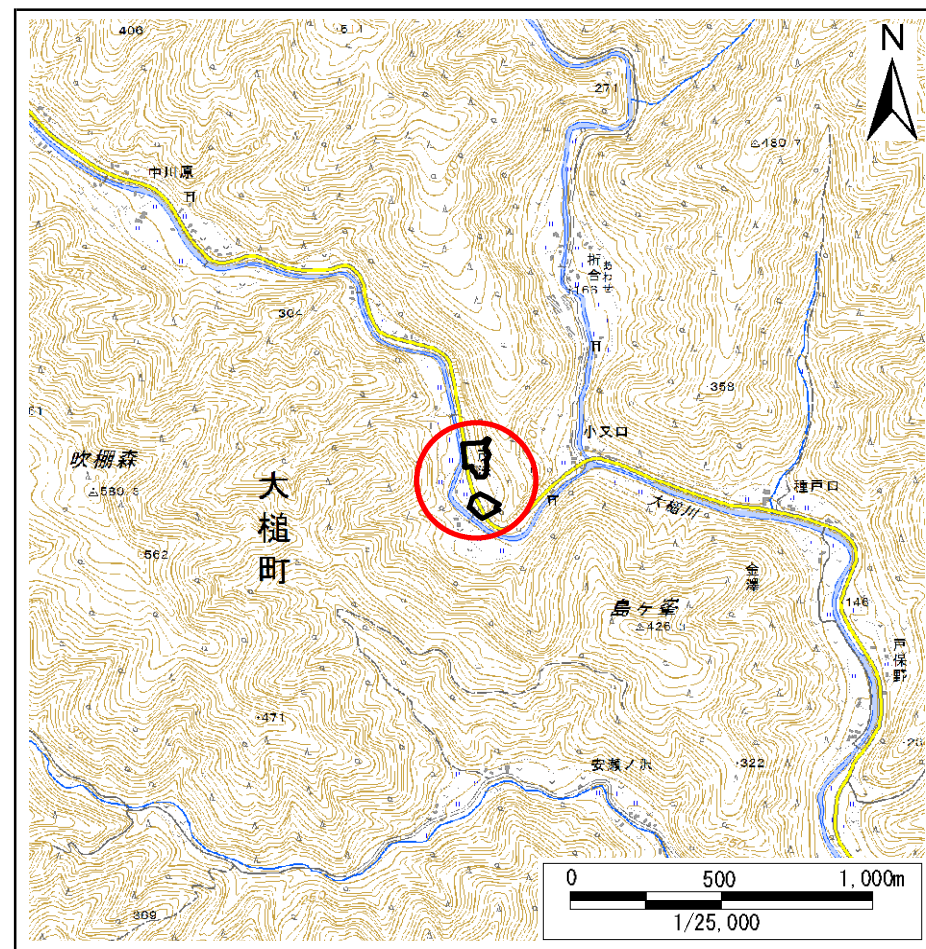
土砂災害防止に関する基礎調査(急傾斜地の崩壊)

表紙 概況、位置図

自然現象の種類	急傾斜地の崩壊
箇所番号	116B1012
箇所名	金澤第15地割
所在地	大槌町金澤第15地割
調査機関	沿岸広域振興局土木部



概況図(S=1:200,000)



位置図(S=1:25,000)

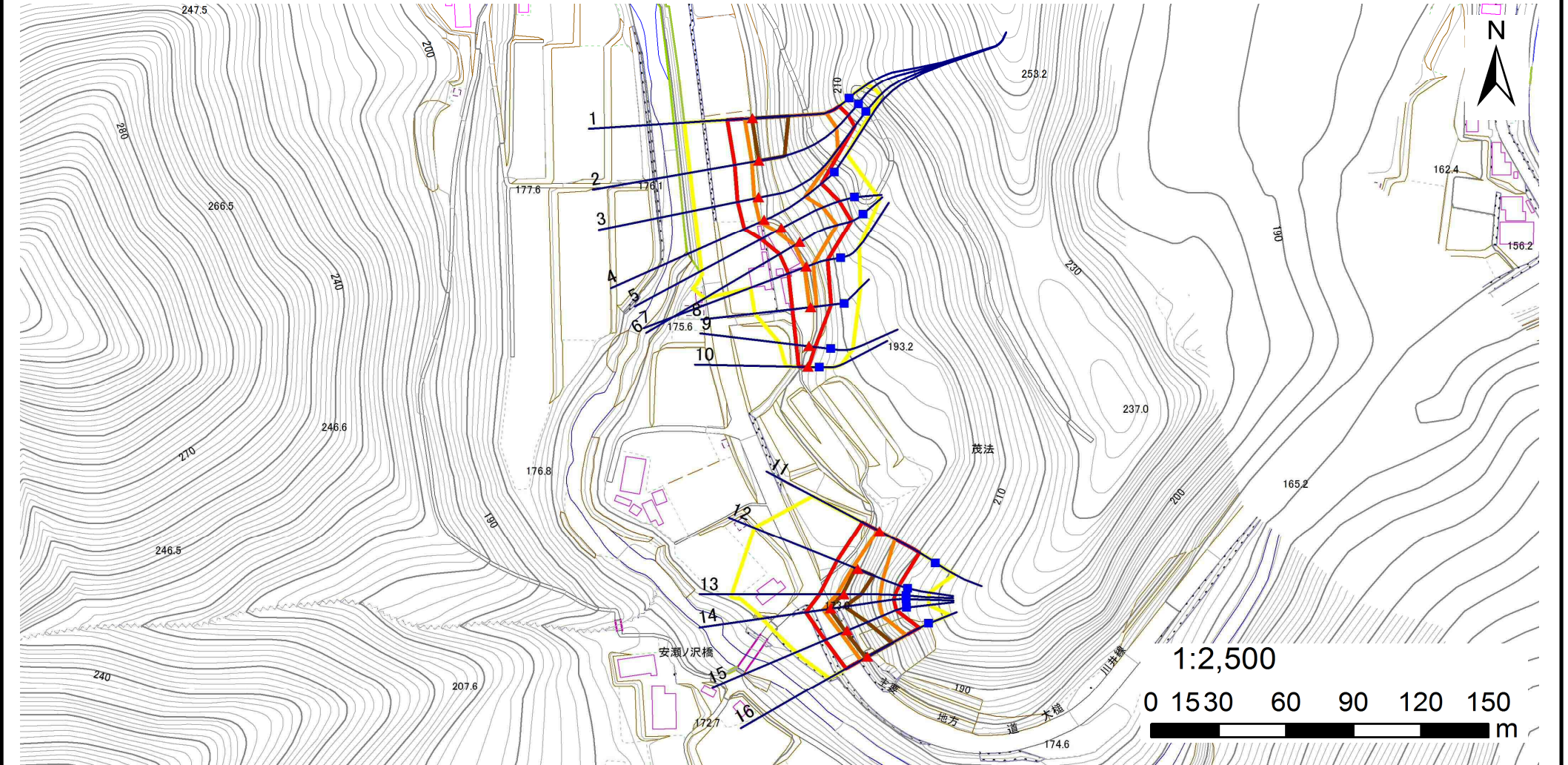
国土地理院の電子地形図20000『盛岡、一関』及び電子地形図25000『陸中金沢』を掲載

急傾斜地の崩壊区域調書

様式3-1 危害のおそれのある土地、著しい危害のおそれのある土地の設定図(1/3)

調査年度 平成29年度

急傾斜地の位置	箇所番号	116B1012	箇所名	金澤第15地割	所在地	大槌町金澤第15地割
---------	------	----------	-----	---------	-----	------------



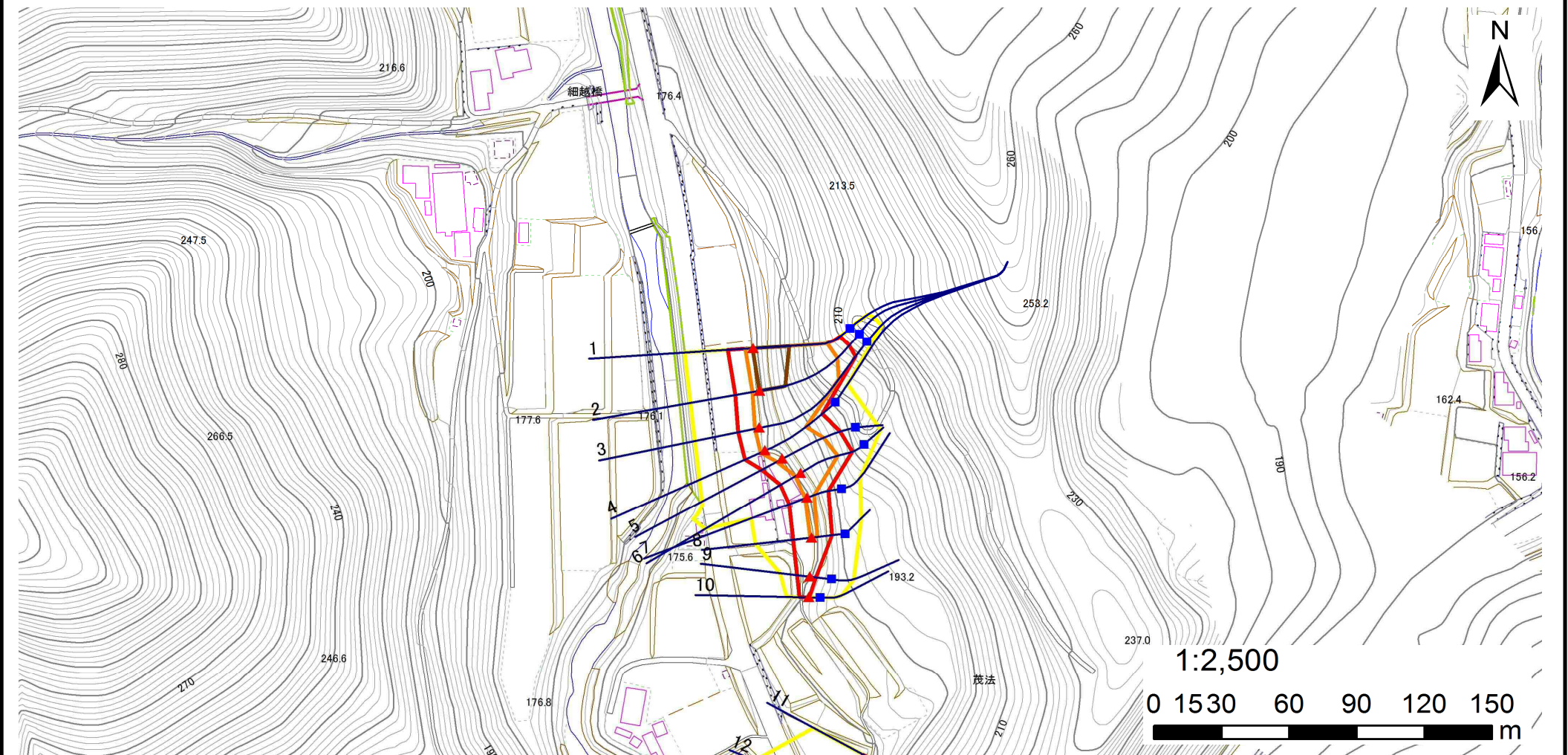
凡例	■ 上端	— 横断測線	■ 危害のおそれのある土地の区域	■ 土石等の移動による力が100kN/m ² を超える範囲
	▲ 下端		■ 著しい危害のおそれのある土地の区域	■ 土石等の堆積高が3mを超える範囲

急傾斜地の崩壊区域調書

様式3-1 危害のおそれのある土地、著しい危害のおそれのある土地の設定図(2/3)

調査年度 平成29年度

急傾斜地の位置	箇所番号	116B1012	箇所名	金澤第15地割	所在地	大槌町金澤第15地割
---------	------	----------	-----	---------	-----	------------



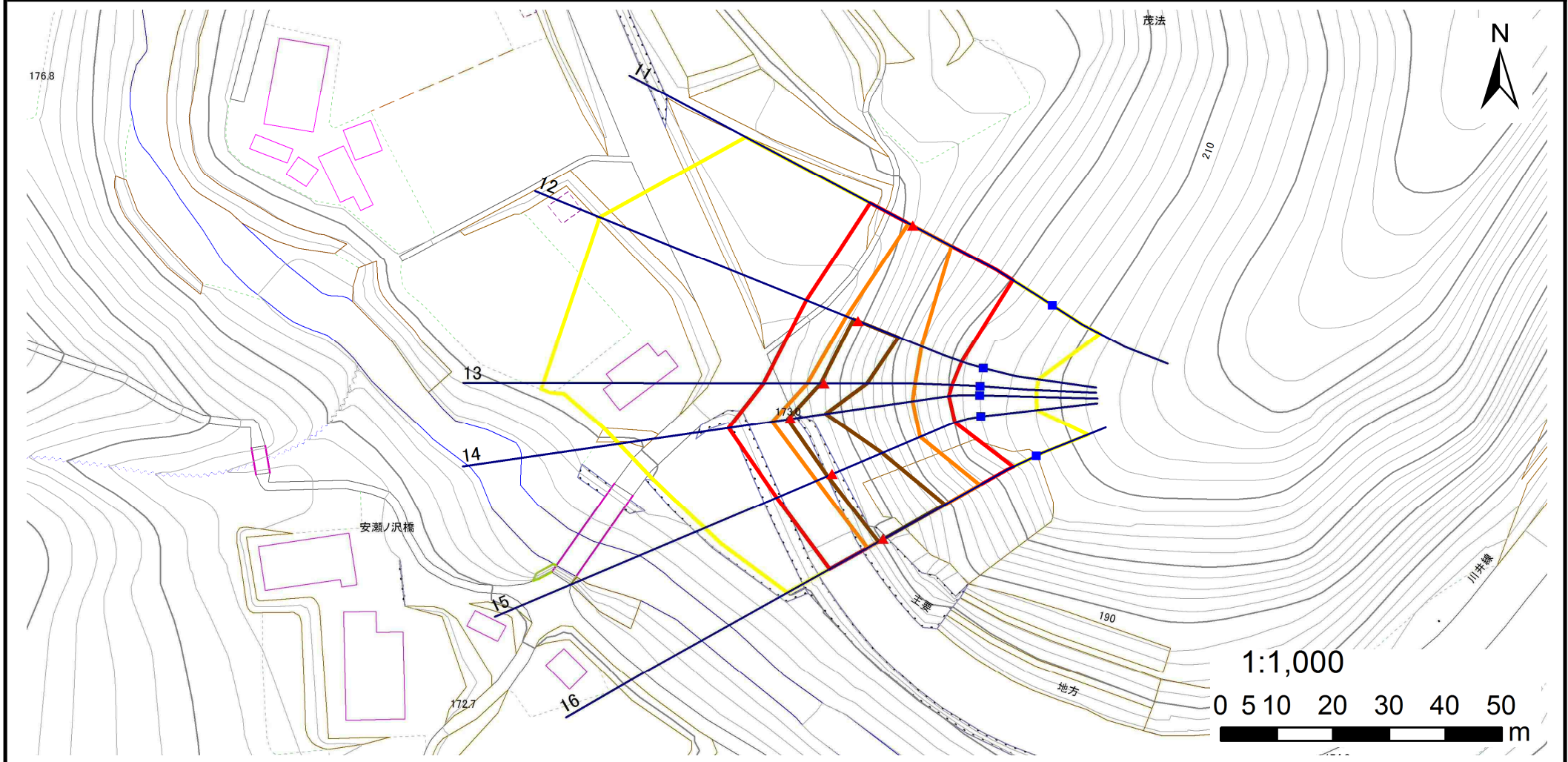
凡例	■ 上端	— 横断測線	■ 危害のおそれのある土地の区域	■ 土石等の移動による力が100kN/m ² を超える範囲
	▲ 下端	■ 著しい危害のおそれのある土地の区域	■ 土石等の堆積高が3mを超える範囲	

急傾斜地の崩壊区域調書

様式3-1 危害のおそれのある土地、著しい危害のおそれのある土地の設定図(3/3)

調査年度 平成29年度

急傾斜地の位置	箇所番号	116B1012	箇所名	金澤第15地割	所在地	大槌町金澤第15地割
---------	------	----------	-----	---------	-----	------------



凡例	■ 上端	— 横断測線	▭ 危害のおそれのある土地の区域	▭ 土石等の移動による力が100kN/m ² を超える範囲
	▲ 下端		▭ 著しい危害のおそれのある土地の区域	▭ 土石等の堆積高が3mを超える範囲

急傾斜地の崩壊区域調査

様式3-2 建築物に作用すると想定される衝撃に関する事項(1/2)

調査年度 平成29年度

急傾斜地の位置		箇所番号 116B1012			箇所名		金澤第15地割		所在地		大槌町金澤第15地割					
横断 測線 番号	急傾斜地の下端に隣接する土地								急傾斜地内							
	土石等の移動の高さと力の大きさ				土石等の堆積高さとの大きさ				土石等の移動の高さと力の大きさ				土石等の堆積高さとの大きさ			
	区分	高さ (m)	下端からの距離 (m)	力の大きさ (kN/m ²)	区分	下端からの水平 距離(m)	高さ (m)	力の大きさ (kN/m ²)	区分	高さ (m)	上端からの比高 (m)	力の大きさ (kN/m ²)	区分	上端からの比高 (m)	高さ (m)	力の大きさ (kN/m ²)
1	100kN/m ² を超える	1.00	0.00 ~ 3.72	160.44	3mを超える	0.00 ~ 0.50	3.28	16.58	100kN/m ² を超える	1.00	10.66 ~ 38.43	160.44	3mを超える	25.00 ~ 38.43	3.28	16.58
	それ以外	1.00	3.72 ~ 11.51	100.00	それ以外	0.50 ~ 11.51	3.00	15.16	それ以外	1.00	5.00 ~ 10.66	100.00	それ以外	5.00 ~ 25.00	3.00	15.16
2	100kN/m ² を超える	1.00	0.00 ~ 3.31	153.01	3mを超える	0.00 ~ 0.12	3.06	15.47	100kN/m ² を超える	1.00	10.63 ~ 38.28	153.01	3mを超える	30.00 ~ 38.28	3.06	15.47
	それ以外	1.00	3.31 ~ 11.09	100.00	それ以外	0.12 ~ 11.09	3.00	15.16	それ以外	1.00	5.00 ~ 10.63	100.00	それ以外	5.00 ~ 30.00	3.00	15.16
3	100kN/m ² を超える	1.00	0.00 ~ 2.04	131.60	3mを超える	— ~ —	—	—	100kN/m ² を超える	1.00	12.50 ~ 37.74	131.60	3mを超える	— ~ —	—	—
	それ以外	1.00	2.04 ~ 9.83	100.00	それ以外	0.00 ~ 9.83	2.80	14.15	それ以外	1.00	5.00 ~ 12.50	100.00	それ以外	5.00 ~ 37.74	2.80	14.15
4	100kN/m ² を超える	1.00	0.00 ~ 2.28	135.48	3mを超える	— ~ —	—	—	100kN/m ² を超える	1.00	11.17 ~ 24.93	135.48	3mを超える	— ~ —	—	—
	それ以外	1.00	2.28 ~ 10.06	100.00	それ以外	0.00 ~ 10.06	2.51	12.70	それ以外	1.00	5.00 ~ 11.17	100.00	それ以外	5.00 ~ 24.93	2.51	12.70
5	100kN/m ² を超える	1.00	0.00 ~ 2.71	142.70	3mを超える	— ~ —	—	—	100kN/m ² を超える	1.00	10.66 ~ 25.47	142.70	3mを超える	— ~ —	—	—
	それ以外	1.00	2.71 ~ 10.49	100.00	それ以外	0.00 ~ 10.49	2.94	14.88	それ以外	1.00	5.00 ~ 10.66	100.00	それ以外	5.00 ~ 25.47	2.94	14.88
6	100kN/m ² を超える	1.00	0.00 ~ 2.98	147.36	3mを超える	0.00 ~ 0.21	3.12	15.75	100kN/m ² を超える	1.00	10.57 ~ 25.35	147.36	3mを超える	25.00 ~ 25.35	3.12	15.75
	それ以外	1.00	2.98 ~ 10.77	100.00	それ以外	0.21 ~ 10.77	3.00	15.16	それ以外	1.00	5.00 ~ 10.57	100.00	それ以外	5.00 ~ 25.00	3.00	15.16
7	100kN/m ² を超える	1.00	0.00 ~ 0.93	113.94	3mを超える	— ~ —	—	—	100kN/m ² を超える	1.00	10.65 ~ 13.38	113.94	3mを超える	— ~ —	—	—
	それ以外	1.00	0.93 ~ 8.72	100.00	それ以外	0.00 ~ 8.72	2.27	11.45	それ以外	1.00	5.00 ~ 10.65	100.00	それ以外	5.00 ~ 13.38	2.27	11.45
8	100kN/m ² を超える	1.00	0.00 ~ 0.71	110.62	3mを超える	— ~ —	—	—	100kN/m ² を超える	1.00	10.70 ~ 12.72	110.62	3mを超える	— ~ —	—	—
	それ以外	1.00	0.71 ~ 8.50	100.00	それ以外	0.00 ~ 8.50	2.28	11.53	それ以外	1.00	5.00 ~ 10.70	100.00	それ以外	5.00 ~ 12.72	2.28	11.53
9	100kN/m ² を超える	—	— ~ —	—	3mを超える	— ~ —	—	—	100kN/m ² を超える	—	— ~ —	—	3mを超える	— ~ —	—	—
	それ以外	1.00	0.00 ~ 5.97	74.80	それ以外	0.00 ~ 0.00	1.71	8.63	それ以外	1.00	5.00 ~ 6.80	74.80	それ以外	5.00 ~ 6.80	1.71	8.63
10	100kN/m ² を超える	—	— ~ —	—	3mを超える	— ~ —	—	—	100kN/m ² を超える	—	— ~ —	—	3mを超える	— ~ —	—	—
	それ以外	1.00	0.00 ~ 4.29	53.57	それ以外	0.00 ~ 4.29	1.99	10.07	それ以外	1.00	5.00 ~ 5.00	53.57	それ以外	5.00 ~ 5.00	1.99	10.07
11	100kN/m ² を超える	1.00	0.00 ~ 0.91	113.63	3mを超える	— ~ —	—	—	100kN/m ² を超える	1.00	12.41 ~ 17.00	113.63	3mを超える	— ~ —	—	—
	それ以外	1.00	0.91 ~ 8.69	100.00	それ以外	0.00 ~ 8.69	2.11	10.67	それ以外	1.00	5.00 ~ 12.41	100.00	それ以外	5.00 ~ 17.00	2.11	10.67
12	100kN/m ² を超える	1.00	0.00 ~ 2.32	136.25	3mを超える	0.00 ~ 0.97	3.71	18.73	100kN/m ² を超える	1.00	14.48 ~ 29.53	136.25	3mを超える	20.00 ~ 29.53	3.71	18.73
	それ以外	1.00	2.32 ~ 10.11	100.00	それ以外	0.97 ~ 10.11	3.00	15.16	それ以外	1.00	5.00 ~ 14.48	100.00	それ以外	5.00 ~ 20.00	3.00	15.16
13	100kN/m ² を超える	1.00	0.00 ~ 3.03	148.19	3mを超える	0.00 ~ 0.61	3.38	17.10	100kN/m ² を超える	1.00	11.55 ~ 27.56	148.19	3mを超える	20.00 ~ 27.56	3.38	17.10
	それ以外	1.00	3.03 ~ 10.81	100.00	それ以外	0.61 ~ 10.81	3.00	15.16	それ以外	1.00	5.00 ~ 11.55	100.00	それ以外	5.00 ~ 20.00	3.00	15.16
14	100kN/m ² を超える	1.00	0.00 ~ 3.40	154.61	3mを超える	0.00 ~ 0.63	3.37	17.02	100kN/m ² を超える	1.00	10.92 ~ 30.64	154.61	3mを超える	25.00 ~ 30.64	3.37	17.02
	それ以外	1.00	3.40 ~ 11.18	100.00	それ以外	0.63 ~ 11.18	3.00	15.16	それ以外	1.00	5.00 ~ 10.92	100.00	それ以外	5.00 ~ 25.00	3.00	15.16
15	100kN/m ² を超える	1.00	0.00 ~ 3.06	148.72	3mを超える	0.00 ~ 0.93	3.60	18.19	100kN/m ² を超える	1.00	12.17 ~ 30.25	148.72	3mを超える	20.00 ~ 30.25	3.60	18.19
	それ以外	1.00	3.06 ~ 10.84	100.00	それ以外	0.93 ~ 10.84	3.00	15.16	それ以外	1.00	5.00 ~ 12.17	100.00	それ以外	5.00 ~ 20.00	3.00	15.16

急傾斜地の崩壊区域調査

様式3-2 建築物に作用すると想定される衝撃に関する事項(2/2)

調査年度

平成29年度

急傾斜地の位置		箇所番号			箇所名				所在地							
		116B1012			金澤第15地割				大槌町金澤第15地割							
横断 測線 番号	急傾斜地の下端に隣接する土地								急傾斜地内							
	土石等の移動の高さと力の大きさ				土石等の堆積高さとの大きさ				土石等の移動の高さと力の大きさ				土石等の堆積高さとの大きさ			
	区分	高さ (m)	下端からの距離 (m)	力の大きさ (kN/m ²)	区分	下端からの水平 距離(m)	高さ (m)	力の大きさ (kN/m ²)	区分	高さ (m)	上端からの比高 (m)	力の大きさ (kN/m ²)	区分	上端からの比高 (m)	高さ (m)	力の大きさ (kN/m ²)
16	100kN/m ² を超える	1.00	0.00 ~ 3.23	151.73	3mを超える	0.00 ~ 0.95	3.62	18.29	100kN/m ² を超える	1.00	12.32 ~ 33.66	151.73	3mを超える	20.00 ~ 33.66	3.62	18.29
	それ以外	1.00	3.23 ~ 11.02	100.00	それ以外	0.95 ~ 11.02	3.00	15.16	それ以外	1.00	5.00 ~ 12.32	100.00	それ以外	5.00 ~ 20.00	3.00	15.16
	100kN/m ² を超える		~		3mを超える	~			100kN/m ² を超える		~		3mを超える	~		
	それ以外		~		それ以外	~			それ以外		~		それ以外	~		
	100kN/m ² を超える		~		3mを超える	~			100kN/m ² を超える		~		3mを超える	~		
	それ以外		~		それ以外	~			それ以外		~		それ以外	~		
	100kN/m ² を超える		~		3mを超える	~			100kN/m ² を超える		~		3mを超える	~		
	それ以外		~		それ以外	~			それ以外		~		それ以外	~		
	100kN/m ² を超える		~		3mを超える	~			100kN/m ² を超える		~		3mを超える	~		
	それ以外		~		それ以外	~			それ以外		~		それ以外	~		
	100kN/m ² を超える		~		3mを超える	~			100kN/m ² を超える		~		3mを超える	~		
	それ以外		~		それ以外	~			それ以外		~		それ以外	~		
	100kN/m ² を超える		~		3mを超える	~			100kN/m ² を超える		~		3mを超える	~		
	それ以外		~		それ以外	~			それ以外		~		それ以外	~		
	100kN/m ² を超える		~		3mを超える	~			100kN/m ² を超える		~		3mを超える	~		
	それ以外		~		それ以外	~			それ以外		~		それ以外	~		
	100kN/m ² を超える		~		3mを超える	~			100kN/m ² を超える		~		3mを超える	~		
	それ以外		~		それ以外	~			それ以外		~		それ以外	~		