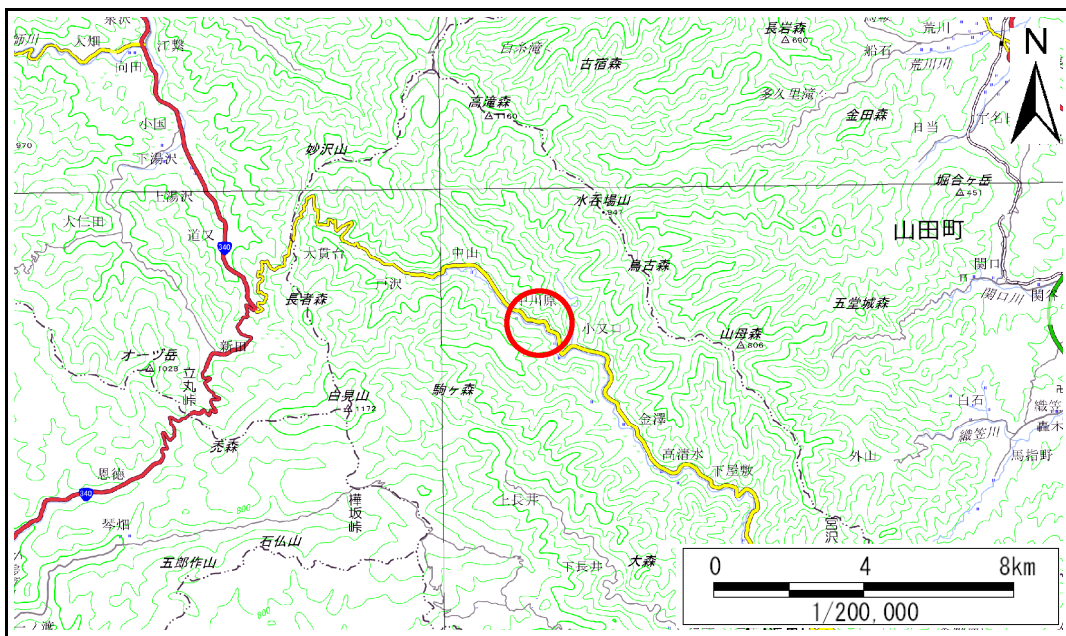


土砂災害防止に関する基礎調査(急傾斜地の崩壊)

表紙 概況、位置図

自然現象の種類	急傾斜地の崩壊
箇所番号	116B1008
箇所名	金澤第12地割
所在地	大槌町金澤第12地割
調査機関	沿岸広域振興局土木部



概況図(S=1:200,000)



位置図(S=1:25,000)

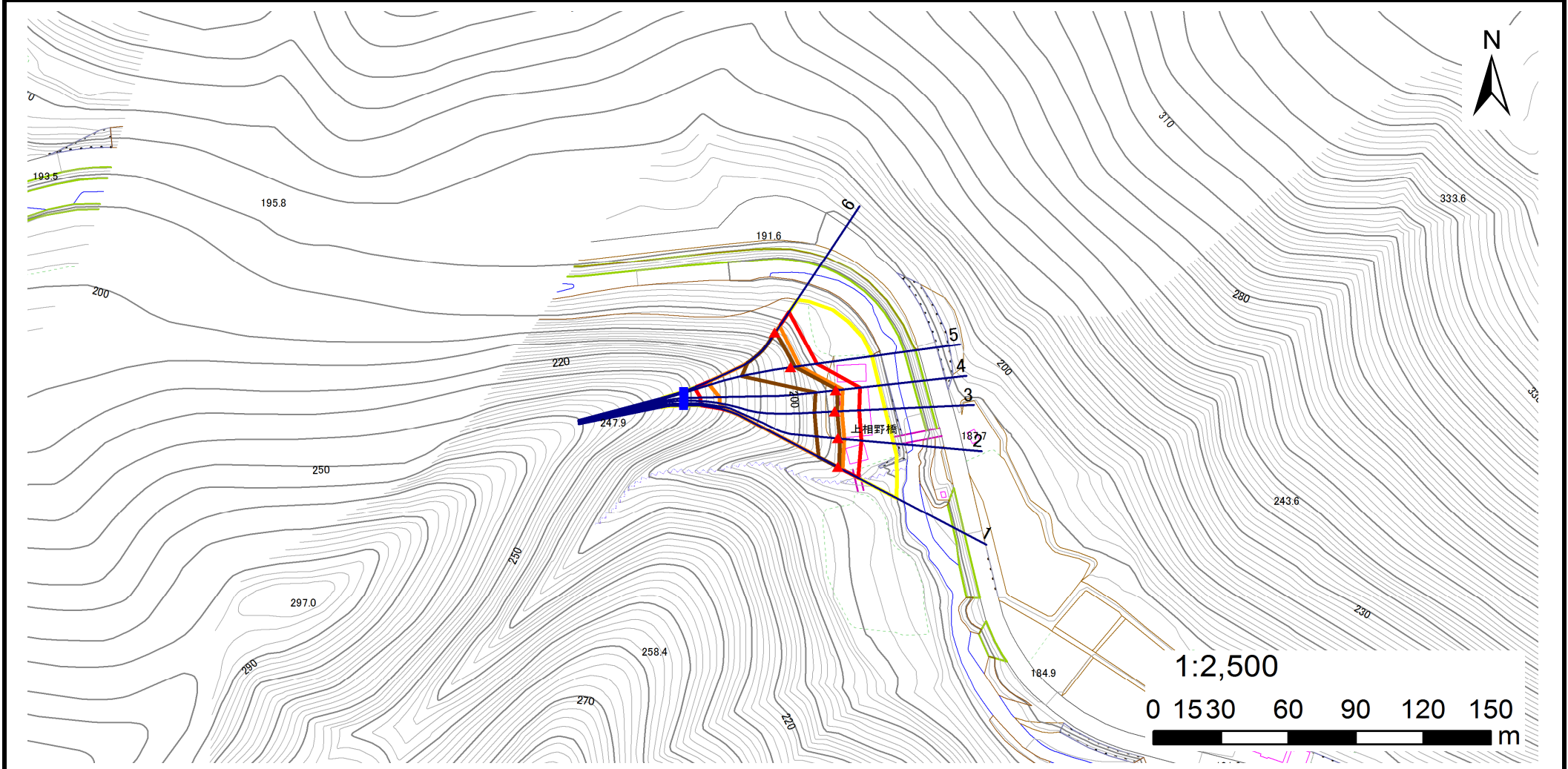
国土地理院の電子地形図20000『盛岡、一関』及び電子地形図25000『陸中金沢』を掲載

急傾斜地の崩壊区域調書

様式3-1 危害のおそれのある土地、著しい危害のおそれのある土地の設定図

調査年度 平成29年度

急傾斜地の位置	箇所番号	116B1008	箇所名	金澤第12地割	所在地	大槌町金澤第12地割
---------	------	----------	-----	---------	-----	------------



凡例	■ 上端	— 横断測線	■ 危害のおそれのある土地の区域	■ 土石等の移動による力が100kN/m ² を超える範囲
	▲ 下端		■ 著しい危害のおそれのある土地の区域	■ 土石等の堆積高が3mを超える範囲

急傾斜地の崩壊区域調書

様式3-2 建築物に作用すると想定される衝撃に関する事項(1/1)

調査年度

平成29年度

急傾斜地の位置		箇所番号 116B1008			箇所名 金澤第12地割				所在地 大槌町金澤第12地割							
横断線 番号	急傾斜地の下端に隣接する土地								急傾斜地内							
	土石等の移動の高さと力の大きさ				土石等の堆積高さとの大きさ				土石等の移動の高さと力の大きさ				土石等の堆積高さとの大きさ			
	区分	高さ (m)	下端からの距離 (m)	力の大きさ (kN/m ²)	区分	下端からの水平 距離(m)	高さ (m)	力の大きさ (kN/m ²)	区分	高さ (m)	上端からの比高 (m)	力の大きさ (kN/m ²)	区分	上端からの比高 (m)	高さ (m)	力の大きさ (kN/m ²)
1	100kN/m ² を超える	1.00	0.00 ~ 2.43	138.04	3mを超える	0.00 ~ 0.73	3.30	16.69	100kN/m ² を超える	1.00	11.86 ~ 45.89	138.04	3mを超える	40.00 ~ 45.89	3.30	16.69
	それ以外	1.00	2.43 ~ 10.22	100.00	それ以外	0.73 ~ 10.22	3.00	15.16	それ以外	1.00	5.00 ~ 11.86	100.00	それ以外	5.00 ~ 40.00	3.00	15.16
2	100kN/m ² を超える	1.00	0.00 ~ 2.85	145.12	3mを超える	0.00 ~ 0.90	3.39	17.13	100kN/m ² を超える	1.00	11.21 ~ 46.18	145.12	3mを超える	40.00 ~ 46.18	3.39	17.13
	それ以外	1.00	2.85 ~ 10.64	100.00	それ以外	0.90 ~ 10.64	3.00	15.16	それ以外	1.00	5.00 ~ 11.21	100.00	それ以外	5.00 ~ 40.00	3.00	15.16
3	100kN/m ² を超える	1.00	0.00 ~ 3.16	150.50	3mを超える	0.00 ~ 1.04	3.47	17.52	100kN/m ² を超える	1.00	10.85 ~ 46.18	150.50	3mを超える	40.00 ~ 46.18	3.47	17.52
	それ以外	1.00	3.16 ~ 10.95	100.00	それ以外	1.04 ~ 10.95	3.00	15.16	それ以外	1.00	5.00 ~ 10.85	100.00	それ以外	5.00 ~ 40.00	3.00	15.16
4	100kN/m ² を超える	1.00	0.00 ~ 3.18	150.78	3mを超える	0.00 ~ 1.05	3.47	17.54	100kN/m ² を超える	1.00	10.83 ~ 46.19	150.78	3mを超える	40.00 ~ 46.19	3.47	17.54
	それ以外	1.00	3.18 ~ 10.96	100.00	それ以外	1.05 ~ 10.96	3.00	15.16	それ以外	1.00	5.00 ~ 10.83	100.00	それ以外	5.00 ~ 40.00	3.00	15.16
5	100kN/m ² を超える	1.00	0.00 ~ 3.92	163.92	3mを超える	0.00 ~ 1.75	3.97	20.06	100kN/m ² を超える	1.00	11.14 ~ 46.09	163.92	3mを超える	25.00 ~ 46.09	3.97	20.06
	それ以外	1.00	3.92 ~ 11.70	100.00	それ以外	1.75 ~ 11.70	3.00	15.16	それ以外	1.00	5.00 ~ 11.14	100.00	それ以外	5.00 ~ 25.00	3.00	15.16
6	100kN/m ² を超える	1.00	0.00 ~ 3.66	159.26	3mを超える	0.00 ~ 0.36	3.19	16.14	100kN/m ² を超える	1.00	10.54 ~ 39.87	159.26	3mを超える	25.00 ~ 39.87	3.19	16.14
	それ以外	1.00	3.66 ~ 11.44	100.00	それ以外	0.36 ~ 11.44	3.00	15.16	それ以外	1.00	5.00 ~ 10.54	100.00	それ以外	5.00 ~ 25.00	3.00	15.16
	100kN/m ² を超える		~		3mを超える	~			100kN/m ² を超える		~		3mを超える	~		
	それ以外		~		それ以外	~			それ以外		~		それ以外	~		
	100kN/m ² を超える		~		3mを超える	~			100kN/m ² を超える		~		3mを超える	~		
	それ以外		~		それ以外	~			それ以外		~		それ以外	~		
	100kN/m ² を超える		~		3mを超える	~			100kN/m ² を超える		~		3mを超える	~		
	それ以外		~		それ以外	~			それ以外		~		それ以外	~		
	100kN/m ² を超える		~		3mを超える	~			100kN/m ² を超える		~		3mを超える	~		
	それ以外		~		それ以外	~			それ以外		~		それ以外	~		
	100kN/m ² を超える		~		3mを超える	~			100kN/m ² を超える		~		3mを超える	~		
	それ以外		~		それ以外	~			それ以外		~		それ以外	~		
	100kN/m ² を超える		~		3mを超える	~			100kN/m ² を超える		~		3mを超える	~		
	それ以外		~		それ以外	~			それ以外		~		それ以外	~		