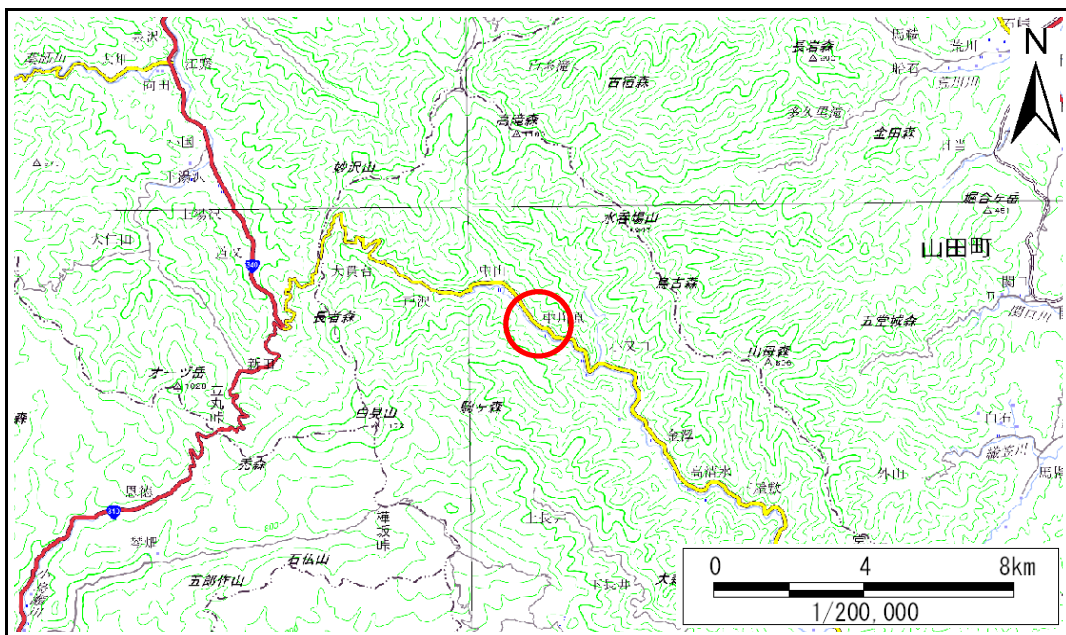


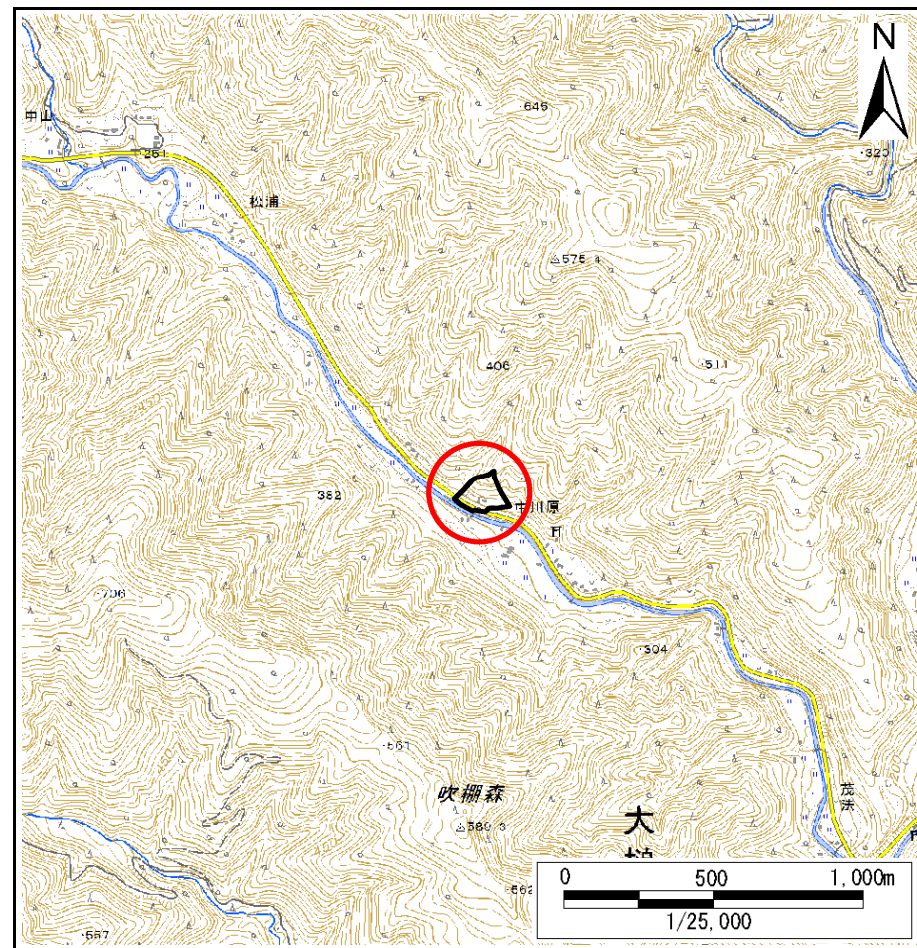
土砂災害防止に関する基礎調査(急傾斜地の崩壊)

表紙 概況、位置図

自然現象の種類	急傾斜地の崩壊
箇所番号	116B1007
箇所名	金澤第11地割-2
所在地	大槌町金澤第11地割
調査機関	沿岸広域振興局土木部



概況図(S=1:200,000)



位置図(S=1:25,000)

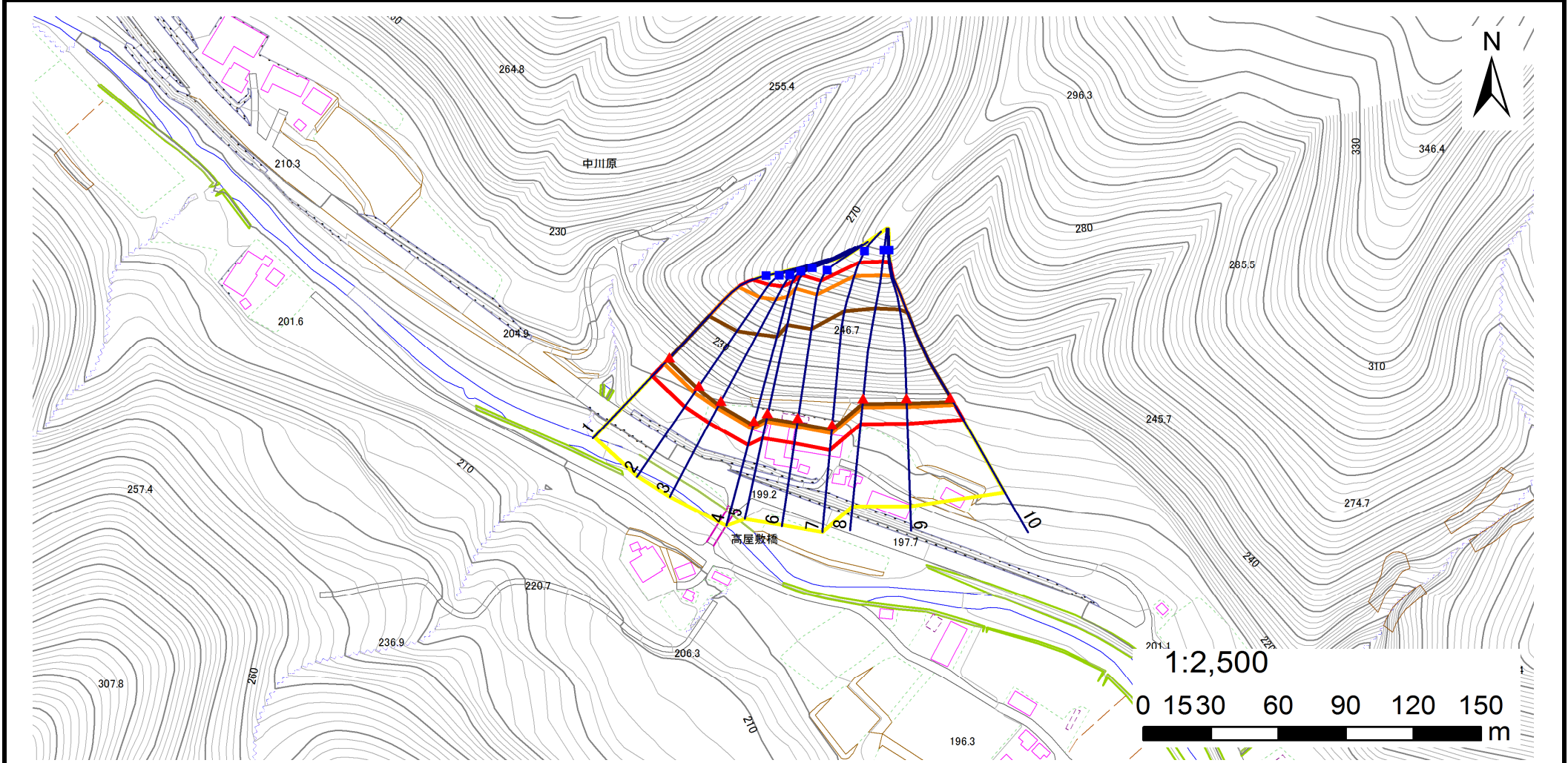
国土地理院の電子地形図20000『盛岡、一関』及び電子地形図25000『陸中金沢』を掲載

急傾斜地の崩壊区域調書

様式3-1 危害のおそれのある土地、著しい危害のおそれのある土地の設定図

調査年度 平成29年度

急傾斜地の位置	箇所番号	116B1007	箇所名	金澤第11地割-2	所在地	大槌町金澤第11地割
---------	------	----------	-----	-----------	-----	------------



凡例	■ 上端	— 横断測線	■ 危害のおそれのある土地の区域	■ 土石等の移動による力が100kN/m ² を超える範囲
	▲ 下端		■ 著しい危害のおそれのある土地の区域	■ 土石等の堆積高が3mを超える範囲

急傾斜地の崩壊区域調査

様式3-2 建築物に作用すると想定される衝撃に関する事項(1/1)

調査年度

平成29年度

急傾斜地の位置		箇所番号 116B1007			箇所名 金澤第11地割-2				所在地 大槌町金澤第11地割							
横断線 番号	急傾斜地の下端に隣接する土地								急傾斜地内							
	土石等の移動の高さと力の大きさ				土石等の堆積高さと力の大きさ				土石等の移動の高さと力の大きさ				土石等の堆積高さと力の大きさ			
	区分	高さ (m)	下端からの距離 (m)	力の大きさ (kN/m ²)	区分	下端からの水平 距離(m)	高さ (m)	力の大きさ (kN/m ²)	区分	高さ (m)	上端からの比高 (m)	力の大きさ (kN/m ²)	区分	上端からの比高 (m)	高さ (m)	力の大きさ (kN/m ²)
1	100kN/m ² を超える	1.00	0.00 ~ 3.69	159.84	3mを超える	0.00 ~ 1.35	3.66	18.51	100kN/m ² を超える	1.00	10.53 ~ 45.29	159.84	3mを超える	25.00 ~ 45.29	3.66	18.51
	それ以外	1.00	3.69 ~ 11.48	100.00	それ以外	1.35 ~ 11.48	3.00	15.16	それ以外	1.00	5.00 ~ 10.53	100.00	それ以外	5.00 ~ 25.00	3.00	15.16
2	100kN/m ² を超える	1.00	0.00 ~ 3.75	160.84	3mを超える	0.00 ~ 1.37	3.67	18.55	100kN/m ² を超える	1.00	10.53 ~ 48.81	160.84	3mを超える	25.00 ~ 48.81	3.67	18.55
	それ以外	1.00	3.75 ~ 11.53	100.00	それ以外	1.37 ~ 11.53	3.00	15.16	それ以外	1.00	5.00 ~ 10.53	100.00	それ以外	5.00 ~ 25.00	3.00	15.16
3	100kN/m ² を超える	1.00	0.00 ~ 3.88	163.29	3mを超える	0.00 ~ 2.35	4.12	20.81	100kN/m ² を超える	1.00	10.56 ~ 53.21	163.29	3mを超える	25.00 ~ 53.21	4.12	20.81
	それ以外	1.00	3.88 ~ 11.67	100.00	それ以外	2.35 ~ 11.67	3.00	15.16	それ以外	1.00	5.00 ~ 10.56	100.00	それ以外	5.00 ~ 25.00	3.00	15.16
4	100kN/m ² を超える	1.00	0.00 ~ 3.78	161.42	3mを超える	0.00 ~ 2.25	4.04	20.42	100kN/m ² を超える	1.00	10.53 ~ 56.42	161.42	3mを超える	25.00 ~ 56.42	4.04	20.42
	それ以外	1.00	3.78 ~ 11.56	100.00	それ以外	2.25 ~ 11.56	3.00	15.16	それ以外	1.00	5.00 ~ 10.53	100.00	それ以外	5.00 ~ 25.00	3.00	15.16
5	100kN/m ² を超える	1.00	0.00 ~ 3.97	164.95	3mを超える	0.00 ~ 2.40	4.16	21.04	100kN/m ² を超える	1.00	10.61 ~ 59.69	164.95	3mを超える	25.00 ~ 59.69	4.16	21.04
	それ以外	1.00	3.97 ~ 11.76	100.00	それ以外	2.40 ~ 11.76	3.00	15.16	それ以外	1.00	5.00 ~ 10.61	100.00	それ以外	5.00 ~ 25.00	3.00	15.16
6	100kN/m ² を超える	1.00	0.00 ~ 4.06	166.53	3mを超える	0.00 ~ 2.52	4.27	21.56	100kN/m ² を超える	1.00	10.80 ~ 61.69	166.53	3mを超える	25.00 ~ 61.69	4.27	21.56
	それ以外	1.00	4.06 ~ 11.84	100.00	それ以外	2.52 ~ 11.84	3.00	15.16	それ以外	1.00	5.00 ~ 10.80	100.00	それ以外	5.00 ~ 25.00	3.00	15.16
7	100kN/m ² を超える	1.00	0.00 ~ 4.05	166.35	3mを超える	0.00 ~ 2.46	4.21	21.28	100kN/m ² を超える	1.00	10.69 ~ 70.16	166.35	3mを超える	25.00 ~ 70.16	4.21	21.28
	それ以外	1.00	4.05 ~ 11.83	100.00	それ以外	2.46 ~ 11.83	3.00	15.16	それ以外	1.00	5.00 ~ 10.69	100.00	それ以外	5.00 ~ 25.00	3.00	15.16
8	100kN/m ² を超える	1.00	0.00 ~ 4.08	166.98	3mを超える	0.00 ~ 2.59	4.33	21.88	100kN/m ² を超える	1.00	10.97 ~ 63.44	166.98	3mを超える	25.00 ~ 63.44	4.33	21.88
	それ以外	1.00	4.08 ~ 11.87	100.00	それ以外	2.59 ~ 11.87	3.00	15.16	それ以外	1.00	5.00 ~ 10.97	100.00	それ以外	5.00 ~ 25.00	3.00	15.16
9	100kN/m ² を超える	1.00	0.00 ~ 4.07	166.66	3mを超える	0.00 ~ 2.54	4.28	21.65	100kN/m ² を超える	1.00	10.84 ~ 61.67	166.66	3mを超える	25.00 ~ 61.67	4.28	21.65
	それ以外	1.00	4.07 ~ 11.85	100.00	それ以外	2.54 ~ 11.85	3.00	15.16	それ以外	1.00	5.00 ~ 10.84	100.00	それ以外	5.00 ~ 25.00	3.00	15.16
10	100kN/m ² を超える	1.00	0.00 ~ 3.94	164.27	3mを超える	0.00 ~ 2.36	4.13	20.87	100kN/m ² を超える	1.00	10.57 ~ 60.42	164.27	3mを超える	25.00 ~ 60.42	4.13	20.87
	それ以外	1.00	3.94 ~ 11.72	100.00	それ以外	2.36 ~ 11.72	3.00	15.16	それ以外	1.00	5.00 ~ 10.57	100.00	それ以外	5.00 ~ 25.00	3.00	15.16
	100kN/m ² を超える		~		3mを超える	~			100kN/m ² を超える		~		3mを超える	~		
	それ以外		~		それ以外	~			それ以外		~		それ以外	~		
	100kN/m ² を超える		~		3mを超える	~			100kN/m ² を超える		~		3mを超える	~		
	それ以外		~		それ以外	~			それ以外		~		それ以外	~		
	100kN/m ² を超える		~		3mを超える	~			100kN/m ² を超える		~		3mを超える	~		
	それ以外		~		それ以外	~			それ以外		~		それ以外	~		
	100kN/m ² を超える		~		3mを超える	~			100kN/m ² を超える		~		3mを超える	~		
	それ以外		~		それ以外	~			それ以外		~		それ以外	~		