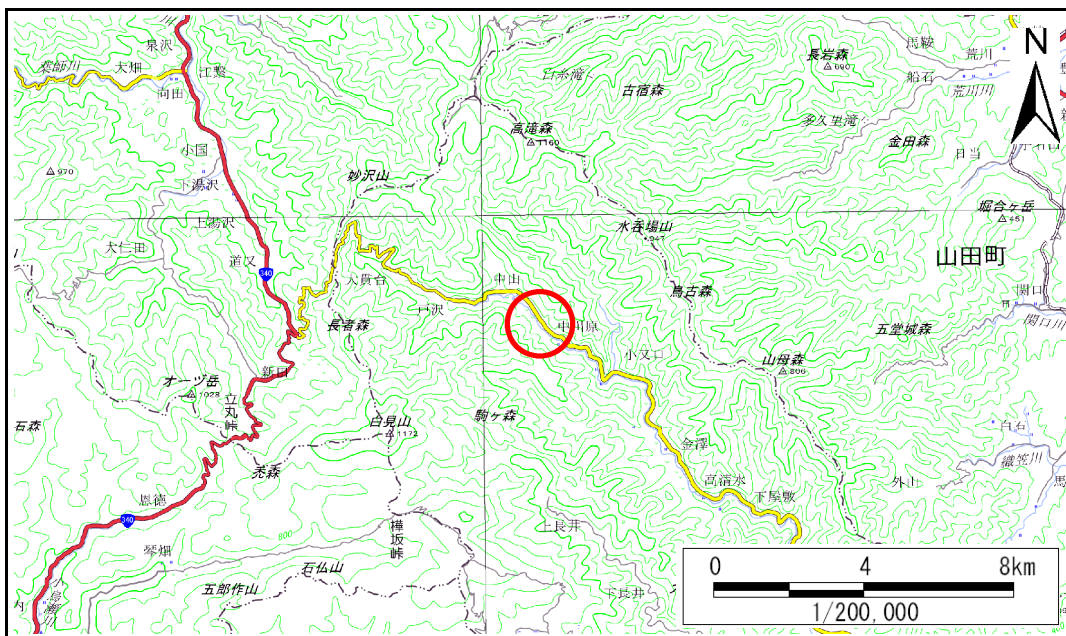


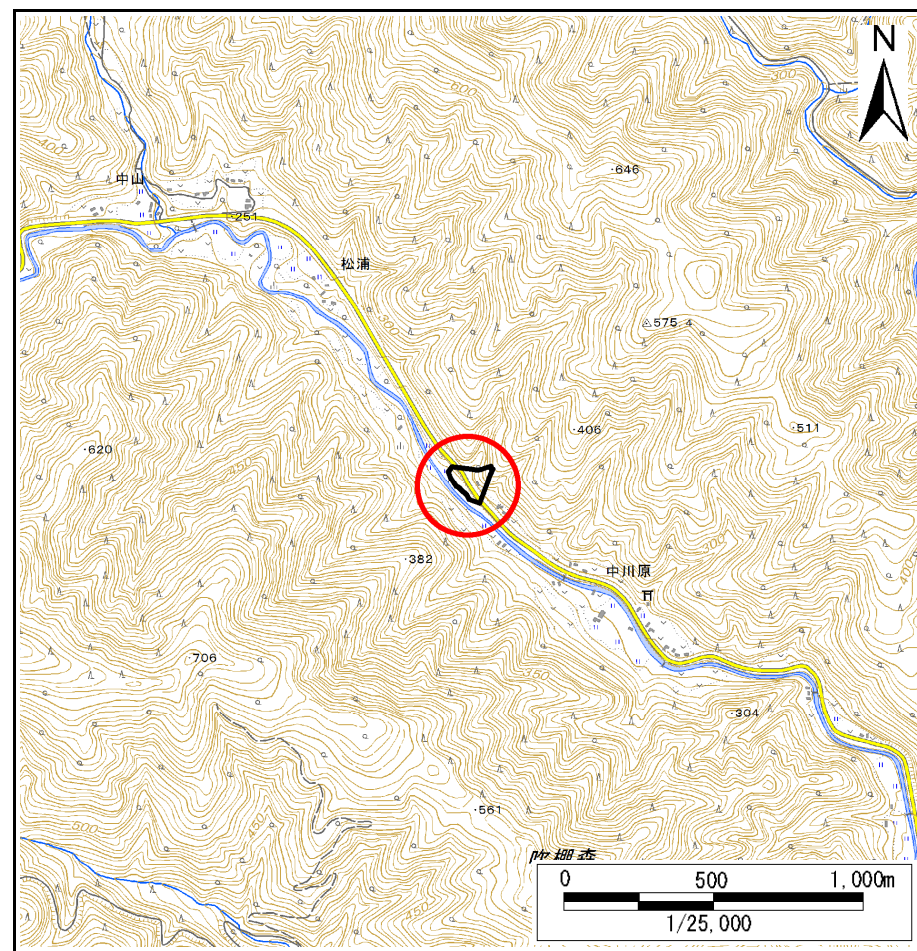
# 土砂災害防止に関する基礎調査(急傾斜地の崩壊)

表紙 概況、位置図

自然現象の種類	急傾斜地の崩壊
箇所番号	116B1005
箇所名	金澤第11地割
所在地	大槌町金澤第11地割
調査機関	沿岸広域振興局土木部



概況図(S=1:200,000)



位置図(S=1:25,000)

国土地理院の電子地形図20000『盛岡、一関』及び電子地形図25000『陸中金沢』を掲載

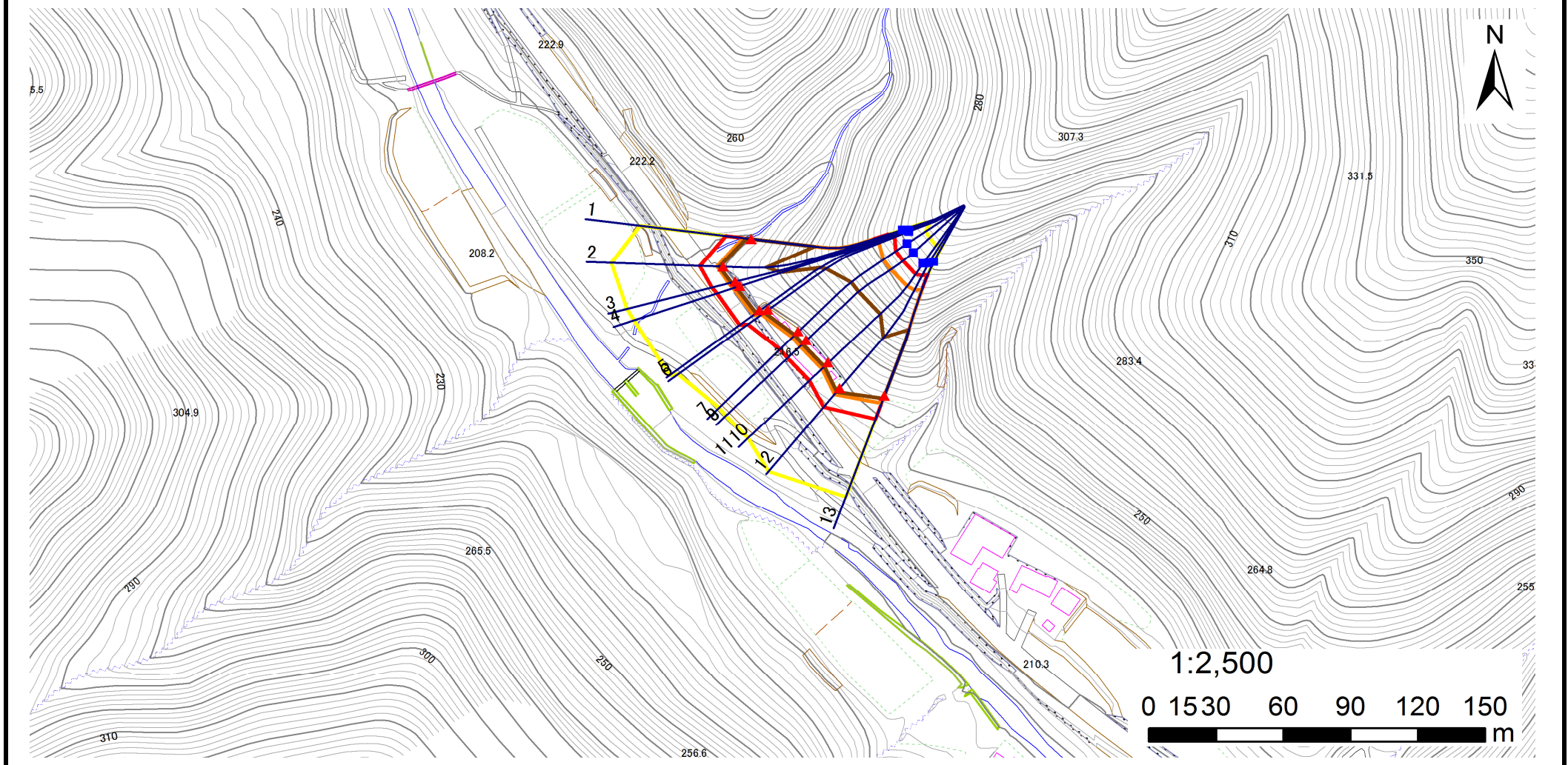


# 急傾斜地の崩壊区域調書

様式3-1 危害のおそれのある土地、著しい危害のおそれのある土地の設定図

調査年度 平成29年度

急傾斜地の位置	箇所番号	116B1005	箇所名	金澤第11地割	所在地	大槌町金澤第11地割
---------	------	----------	-----	---------	-----	------------



凡例	■ 上端	— 横断測線	▭ 危害のおそれのある土地の区域	▭ 土石等の移動による力が100kN/m <sup>2</sup> を超える範囲
	▲ 下端		▭ 著しい危害のおそれのある土地の区域	▭ 土石等の堆積高が3mを超える範囲

## 急傾斜地の崩壊区域調査

様式3-2 建築物に作用すると想定される衝撃に関する事項(1/1)

調査年度

平成29年度

急傾斜地の位置		116B1005			箇所名		金澤第11地割		所在地		大槌町金澤第11地割					
横断線 番号	急傾斜地の下端に隣接する土地								急傾斜地内							
	土石等の移動の高さと力の大きさ				土石等の堆積高さと力の大きさ				土石等の移動の高さと力の大きさ				土石等の堆積高さと力の大きさ			
	区分	高さ (m)	下端からの距離 (m)	力の大きさ (kN/m <sup>2</sup> )	区分	下端からの水平 距離(m)	高さ (m)	力の大きさ (kN/m <sup>2</sup> )	区分	高さ (m)	上端からの比高 (m)	力の大きさ (kN/m <sup>2</sup> )	区分	上端からの比高 (m)	高さ (m)	力の大きさ (kN/m <sup>2</sup> )
1	100kN/m <sup>2</sup> を超える	1.00	0.00 ~ 3.59	157.95	3mを超える	0.00 ~ 2.14	3.96	20.03	100kN/m <sup>2</sup> を超える	1.00	10.57 ~ 50.97	157.95	3mを超える	30.00 ~ 50.97	3.96	20.03
	それ以外	1.00	3.59 ~ 11.37	100.00	それ以外	2.14 ~ 11.37	3.00	15.16	それ以外	1.00	5.00 ~ 10.57	100.00	それ以外	5.00 ~ 30.00	3.00	15.16
2	100kN/m <sup>2</sup> を超える	1.00	0.00 ~ 2.62	141.23	3mを超える	0.00 ~ 1.69	3.68	18.60	100kN/m <sup>2</sup> を超える	1.00	11.59 ~ 51.93	141.23	3mを超える	40.00 ~ 51.93	3.68	18.60
	それ以外	1.00	2.62 ~ 10.41	100.00	それ以外	1.69 ~ 10.41	3.00	15.16	それ以外	1.00	5.00 ~ 11.59	100.00	それ以外	5.00 ~ 40.00	3.00	15.16
3	100kN/m <sup>2</sup> を超える	1.00	0.00 ~ 2.99	147.46	3mを超える	0.00 ~ 1.84	3.77	19.04	100kN/m <sup>2</sup> を超える	1.00	11.09 ~ 52.69	147.46	3mを超える	40.00 ~ 52.69	3.77	19.04
	それ以外	1.00	2.99 ~ 10.77	100.00	それ以外	1.84 ~ 10.77	3.00	15.16	それ以外	1.00	5.00 ~ 11.09	100.00	それ以外	5.00 ~ 40.00	3.00	15.16
4	100kN/m <sup>2</sup> を超える	1.00	0.00 ~ 3.15	150.29	3mを超える	0.00 ~ 1.91	3.81	19.26	100kN/m <sup>2</sup> を超える	1.00	10.91 ~ 53.54	150.29	3mを超える	40.00 ~ 53.54	3.81	19.26
	それ以外	1.00	3.15 ~ 10.94	100.00	それ以外	1.91 ~ 10.94	3.00	15.16	それ以外	1.00	5.00 ~ 10.91	100.00	それ以外	5.00 ~ 40.00	3.00	15.16
5	100kN/m <sup>2</sup> を超える	1.00	0.00 ~ 3.33	153.51	3mを超える	0.00 ~ 2.00	3.87	19.54	100kN/m <sup>2</sup> を超える	1.00	10.74 ~ 53.47	153.51	3mを超える	30.00 ~ 53.47	3.87	19.54
	それ以外	1.00	3.33 ~ 11.12	100.00	それ以外	2.00 ~ 11.12	3.00	15.16	それ以外	1.00	5.00 ~ 10.74	100.00	それ以外	5.00 ~ 30.00	3.00	15.16
6	100kN/m <sup>2</sup> を超える	1.00	0.00 ~ 3.57	157.74	3mを超える	0.00 ~ 2.13	3.95	19.97	100kN/m <sup>2</sup> を超える	1.00	10.58 ~ 53.62	157.74	3mを超える	30.00 ~ 53.62	3.95	19.97
	それ以外	1.00	3.57 ~ 11.36	100.00	それ以外	2.13 ~ 11.36	3.00	15.16	それ以外	1.00	5.00 ~ 10.58	100.00	それ以外	5.00 ~ 30.00	3.00	15.16
7	100kN/m <sup>2</sup> を超える	1.00	0.00 ~ 3.88	163.20	3mを超える	0.00 ~ 2.35	4.12	20.84	100kN/m <sup>2</sup> を超える	1.00	10.57 ~ 51.62	163.20	3mを超える	25.00 ~ 51.62	4.12	20.84
	それ以外	1.00	3.88 ~ 11.66	100.00	それ以外	2.35 ~ 11.66	3.00	15.16	それ以外	1.00	5.00 ~ 10.57	100.00	それ以外	5.00 ~ 25.00	3.00	15.16
8	100kN/m <sup>2</sup> を超える	1.00	0.00 ~ 3.89	163.47	3mを超える	0.00 ~ 2.37	4.14	20.90	100kN/m <sup>2</sup> を超える	1.00	10.58 ~ 51.62	163.47	3mを超える	25.00 ~ 51.62	4.14	20.90
	それ以外	1.00	3.89 ~ 11.68	100.00	それ以外	2.37 ~ 11.68	3.00	15.16	それ以外	1.00	5.00 ~ 10.58	100.00	それ以外	5.00 ~ 25.00	3.00	15.16
9	100kN/m <sup>2</sup> を超える	1.00	0.00 ~ 3.89	163.47	3mを超える	0.00 ~ 2.37	4.14	20.90	100kN/m <sup>2</sup> を超える	1.00	10.58 ~ 51.62	163.47	3mを超える	25.00 ~ 51.62	4.14	20.90
	それ以外	1.00	3.89 ~ 11.68	100.00	それ以外	2.37 ~ 11.68	3.00	15.16	それ以外	1.00	5.00 ~ 10.58	100.00	それ以外	5.00 ~ 25.00	3.00	15.16
10	100kN/m <sup>2</sup> を超える	1.00	0.00 ~ 3.90	163.59	3mを超える	0.00 ~ 2.37	4.14	20.93	100kN/m <sup>2</sup> を超える	1.00	10.58 ~ 51.62	163.59	3mを超える	25.00 ~ 51.62	4.14	20.93
	それ以外	1.00	3.90 ~ 11.68	100.00	それ以外	2.37 ~ 11.68	3.00	15.16	それ以外	1.00	5.00 ~ 10.58	100.00	それ以外	5.00 ~ 25.00	3.00	15.16
11	100kN/m <sup>2</sup> を超える	1.00	0.00 ~ 3.90	163.59	3mを超える	0.00 ~ 2.37	4.14	20.93	100kN/m <sup>2</sup> を超える	1.00	10.58 ~ 51.62	163.59	3mを超える	25.00 ~ 51.62	4.14	20.93
	それ以外	1.00	3.90 ~ 11.68	100.00	それ以外	2.37 ~ 11.68	3.00	15.16	それ以外	1.00	5.00 ~ 10.58	100.00	それ以外	5.00 ~ 25.00	3.00	15.16
12	100kN/m <sup>2</sup> を超える	1.00	0.00 ~ 3.62	158.56	3mを超える	0.00 ~ 2.16	3.97	20.08	100kN/m <sup>2</sup> を超える	1.00	10.56 ~ 52.64	158.56	3mを超える	30.00 ~ 52.64	3.97	20.08
	それ以外	1.00	3.62 ~ 11.40	100.00	それ以外	2.16 ~ 11.40	3.00	15.16	それ以外	1.00	5.00 ~ 10.56	100.00	それ以外	5.00 ~ 30.00	3.00	15.16
13	100kN/m <sup>2</sup> を超える	1.00	0.00 ~ 3.61	158.36	3mを超える	0.00 ~ 1.27	3.60	18.22	100kN/m <sup>2</sup> を超える	1.00	10.55 ~ 49.26	158.36	3mを超える	25.00 ~ 49.26	3.60	18.22
	それ以外	1.00	3.61 ~ 11.39	100.00	それ以外	1.27 ~ 11.39	3.00	15.16	それ以外	1.00	5.00 ~ 10.55	100.00	それ以外	5.00 ~ 25.00	3.00	15.16
	100kN/m <sup>2</sup> を超える		~		3mを超える	~			100kN/m <sup>2</sup> を超える		~		3mを超える	~		
	それ以外		~		それ以外	~			それ以外		~		それ以外	~		
	100kN/m <sup>2</sup> を超える		~		3mを超える	~			100kN/m <sup>2</sup> を超える		~		3mを超える	~		
	それ以外		~		それ以外	~			それ以外		~		それ以外	~		