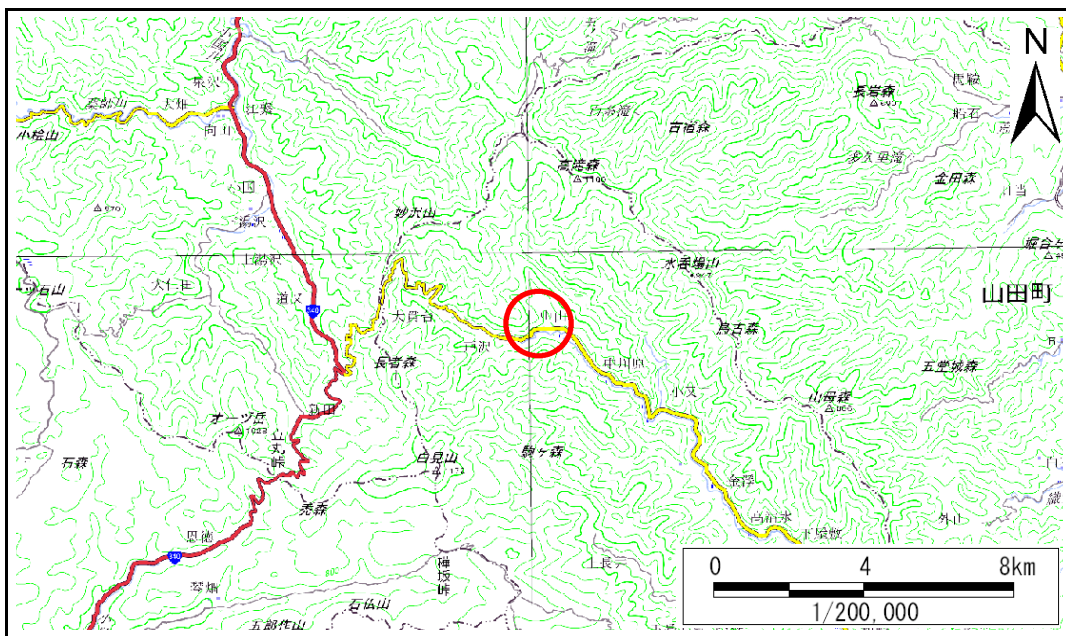


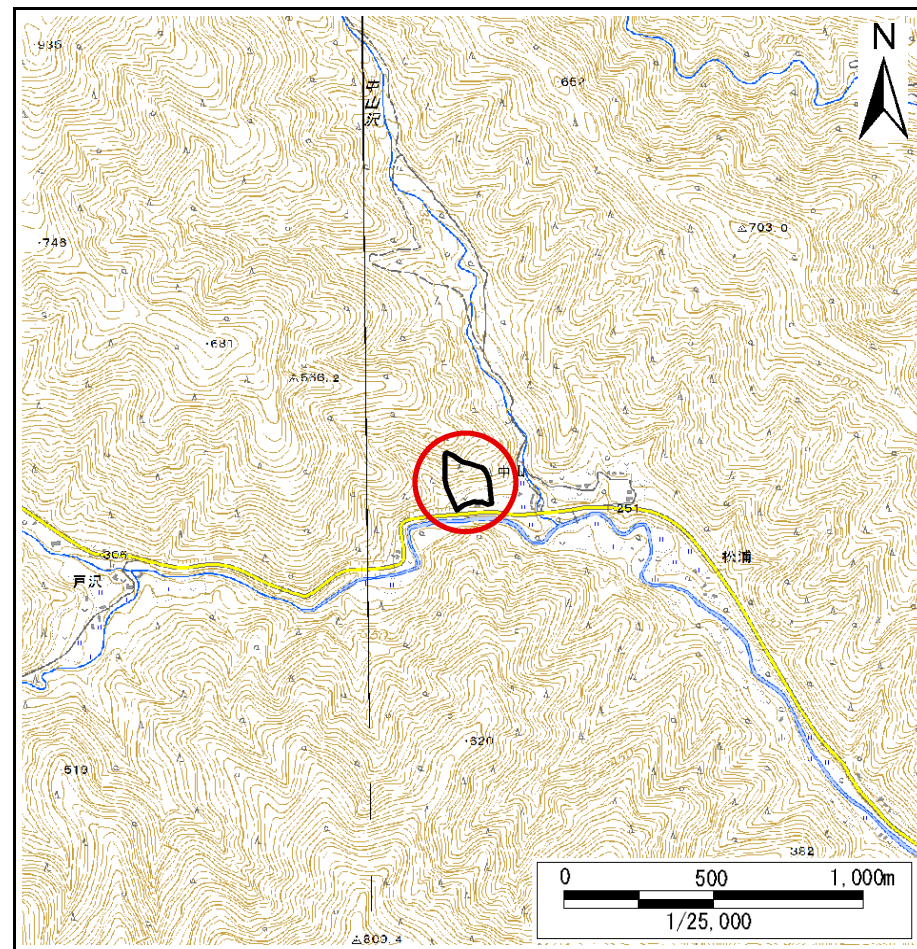
# 土砂災害防止に関する基礎調査(急傾斜地の崩壊)

表紙 概況、位置図

自然現象の種類	急傾斜地の崩壊
箇所番号	116B1001
箇所名	金澤第7地割
所在地	大槌町金澤第7地割
調査機関	沿岸広域振興局土木部



概況図(S=1:200,000)



位置図(S=1:25,000)

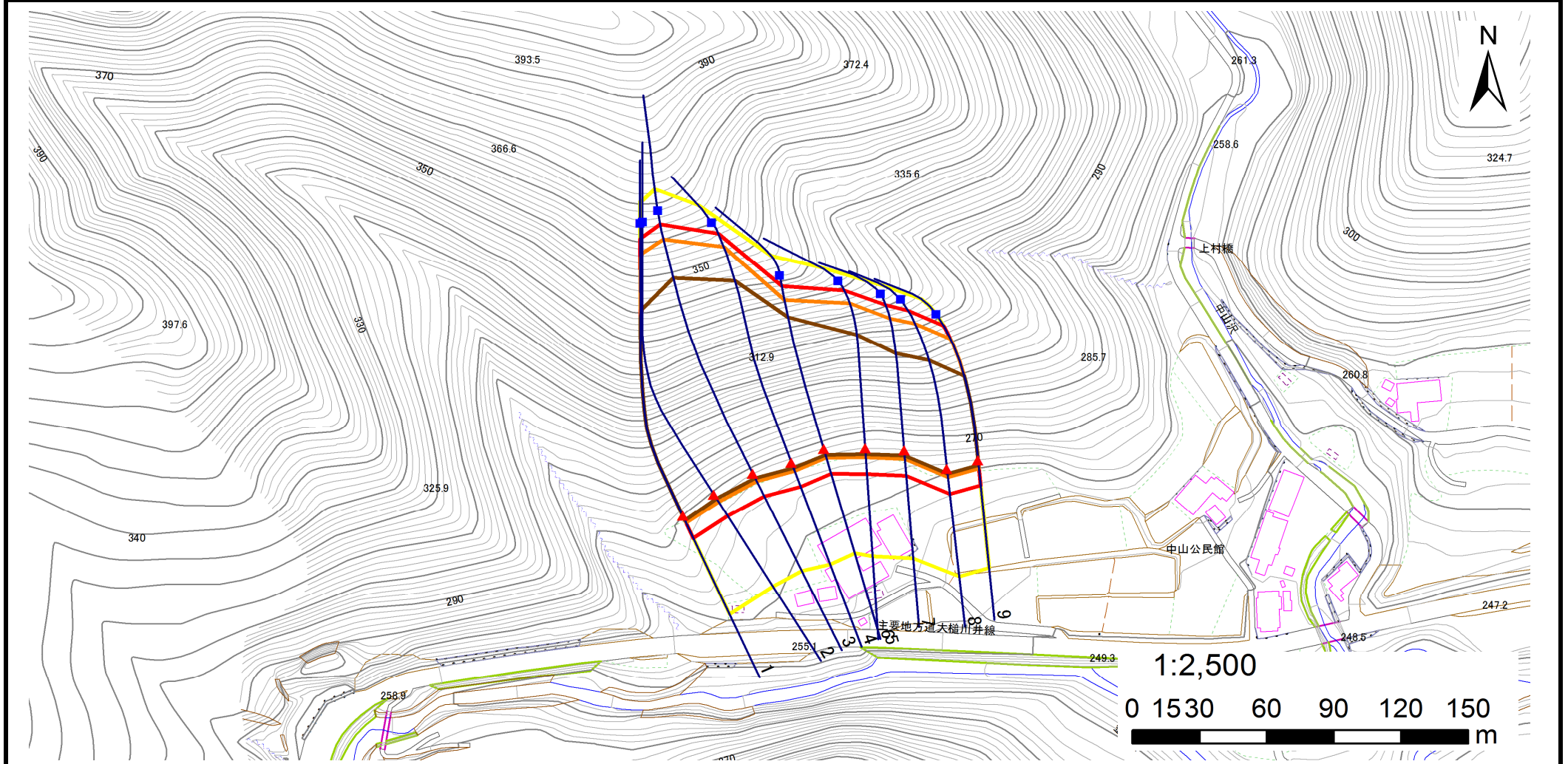
国土地理院の電子地形図20000『盛岡、一関』及び電子地形図25000『陸中金沢、白見山』を掲載

# 急傾斜地の崩壊区域調書

様式3-1 危害のおそれのある土地、著しい危害のおそれのある土地の設定図

調査年度 平成29年度

急傾斜地の位置 箇所番号 116B1001 箇所名 金澤第7地割 所在地 大槌町金澤第7地割



凡例		危険区域		土石等の移動による力が100kN/m <sup>2</sup> を超える範囲		土石等の堆積高が3mを超える範囲	
■	上端	—	黄色の輪郭	—	オレンジ色の輪郭	—	茶色の輪郭
▲	下端	—	赤色の輪郭	—	赤色の輪郭	—	茶色の輪郭
—	横断測線						



## 急傾斜地の崩壊区域調査

様式3-2 建築物に作用すると想定される衝撃に関する事項(1/1)

調査年度

平成29年度

急傾斜地の位置		箇所番号			箇所名				所在地							
		116B1001			金澤第7地割				大槌町金澤第7地割							
横断線 番号	急傾斜地の下端に隣接する土地								急傾斜地内							
	土石等の移動の高さと力の大きさ				土石等の堆積高さと力の大きさ				土石等の移動の高さと力の大きさ				土石等の堆積高さと力の大きさ			
	区分	高さ (m)	下端からの距離 (m)	力の大きさ (kN/m <sup>2</sup> )	区分	下端からの水平 距離(m)	高さ (m)	力の大きさ (kN/m <sup>2</sup> )	区分	高さ (m)	上端からの比高 (m)	力の大きさ (kN/m <sup>2</sup> )	区分	上端からの比高 (m)	高さ (m)	力の大きさ (kN/m <sup>2</sup> )
1	100kN/m <sup>2</sup> を超える	1.00	0.00 ~ 3.30	152.93	3mを超える	0.00 ~ 1.96	3.84	19.42	100kN/m <sup>2</sup> を超える	1.00	10.80 ~ 95.52	152.93	3mを超える	30.00 ~ 95.52	3.84	19.42
	それ以外	1.00	3.30 ~ 11.09	100.00	それ以外	1.96 ~ 11.09	3.00	15.16	それ以外	1.00	5.00 ~ 10.80	100.00	それ以外	5.00 ~ 30.00	3.00	15.16
2	100kN/m <sup>2</sup> を超える	1.00	0.00 ~ 3.68	159.57	3mを超える	0.00 ~ 2.15	3.97	20.06	100kN/m <sup>2</sup> を超える	1.00	10.56 ~ 99.57	159.57	3mを超える	30.00 ~ 99.57	3.97	20.06
	それ以外	1.00	3.68 ~ 11.46	100.00	それ以外	2.15 ~ 11.46	3.00	15.16	それ以外	1.00	5.00 ~ 10.56	100.00	それ以外	5.00 ~ 30.00	3.00	15.16
3	100kN/m <sup>2</sup> を超える	1.00	0.00 ~ 3.87	163.13	3mを超える	0.00 ~ 2.28	4.06	20.53	100kN/m <sup>2</sup> を超える	1.00	10.53 ~ 101.74	163.13	3mを超える	25.00 ~ 101.74	4.06	20.53
	それ以外	1.00	3.87 ~ 11.66	100.00	それ以外	2.28 ~ 11.66	3.00	15.16	それ以外	1.00	5.00 ~ 10.53	100.00	それ以外	5.00 ~ 25.00	3.00	15.16
4	100kN/m <sup>2</sup> を超える	1.00	0.00 ~ 4.09	167.07	3mを超える	0.00 ~ 2.48	4.23	21.40	100kN/m <sup>2</sup> を超える	1.00	10.73 ~ 101.43	167.07	3mを超える	25.00 ~ 101.43	4.23	21.40
	それ以外	1.00	4.09 ~ 11.87	100.00	それ以外	2.48 ~ 11.87	3.00	15.16	それ以外	1.00	5.00 ~ 10.73	100.00	それ以外	5.00 ~ 25.00	3.00	15.16
5	100kN/m <sup>2</sup> を超える	1.00	0.00 ~ 4.06	166.55	3mを超える	0.00 ~ 2.77	4.51	22.80	100kN/m <sup>2</sup> を超える	1.00	11.68 ~ 83.54	166.55	3mを超える	20.00 ~ 83.54	4.51	22.80
	それ以外	1.00	4.06 ~ 11.85	100.00	それ以外	2.77 ~ 11.85	3.00	15.16	それ以外	1.00	5.00 ~ 11.68	100.00	それ以外	5.00 ~ 20.00	3.00	15.16
6	100kN/m <sup>2</sup> を超える	1.00	0.00 ~ 4.11	167.51	3mを超える	0.00 ~ 2.61	4.35	22.01	100kN/m <sup>2</sup> を超える	1.00	11.05 ~ 73.61	167.51	3mを超える	25.00 ~ 73.61	4.35	22.01
	それ以外	1.00	4.11 ~ 11.90	100.00	それ以外	2.61 ~ 11.90	3.00	15.16	それ以外	1.00	5.00 ~ 11.05	100.00	それ以外	5.00 ~ 25.00	3.00	15.16
7	100kN/m <sup>2</sup> を超える	1.00	0.00 ~ 4.06	166.49	3mを超える	0.00 ~ 2.49	4.24	21.45	100kN/m <sup>2</sup> を超える	1.00	10.75 ~ 64.13	166.49	3mを超える	25.00 ~ 64.13	4.24	21.45
	それ以外	1.00	4.06 ~ 11.84	100.00	それ以外	2.49 ~ 11.84	3.00	15.16	それ以外	1.00	5.00 ~ 10.75	100.00	それ以外	5.00 ~ 25.00	3.00	15.16
8	100kN/m <sup>2</sup> を超える	1.00	0.00 ~ 3.93	164.08	3mを超える	0.00 ~ 2.33	4.11	20.77	100kN/m <sup>2</sup> を超える	1.00	10.55 ~ 66.13	164.08	3mを超える	25.00 ~ 66.13	4.11	20.77
	それ以外	1.00	3.93 ~ 11.71	100.00	それ以外	2.33 ~ 11.71	3.00	15.16	それ以外	1.00	5.00 ~ 10.55	100.00	それ以外	5.00 ~ 25.00	3.00	15.16
9	100kN/m <sup>2</sup> を超える	1.00	0.00 ~ 3.87	163.09	3mを超える	0.00 ~ 2.32	4.09	20.70	100kN/m <sup>2</sup> を超える	1.00	10.54 ~ 56.64	163.09	3mを超える	25.00 ~ 56.64	4.09	20.70
	それ以外	1.00	3.87 ~ 11.66	100.00	それ以外	2.32 ~ 11.66	3.00	15.16	それ以外	1.00	5.00 ~ 10.54	100.00	それ以外	5.00 ~ 25.00	3.00	15.16
	100kN/m <sup>2</sup> を超える		~		3mを超える	~			100kN/m <sup>2</sup> を超える		~		3mを超える	~		
	それ以外		~		それ以外	~			それ以外		~		それ以外	~		
	100kN/m <sup>2</sup> を超える		~		3mを超える	~			100kN/m <sup>2</sup> を超える		~		3mを超える	~		
	それ以外		~		それ以外	~			それ以外		~		それ以外	~		
	100kN/m <sup>2</sup> を超える		~		3mを超える	~			100kN/m <sup>2</sup> を超える		~		3mを超える	~		
	それ以外		~		それ以外	~			それ以外		~		それ以外	~		
	100kN/m <sup>2</sup> を超える		~		3mを超える	~			100kN/m <sup>2</sup> を超える		~		3mを超える	~		
	それ以外		~		それ以外	~			それ以外		~		それ以外	~		