

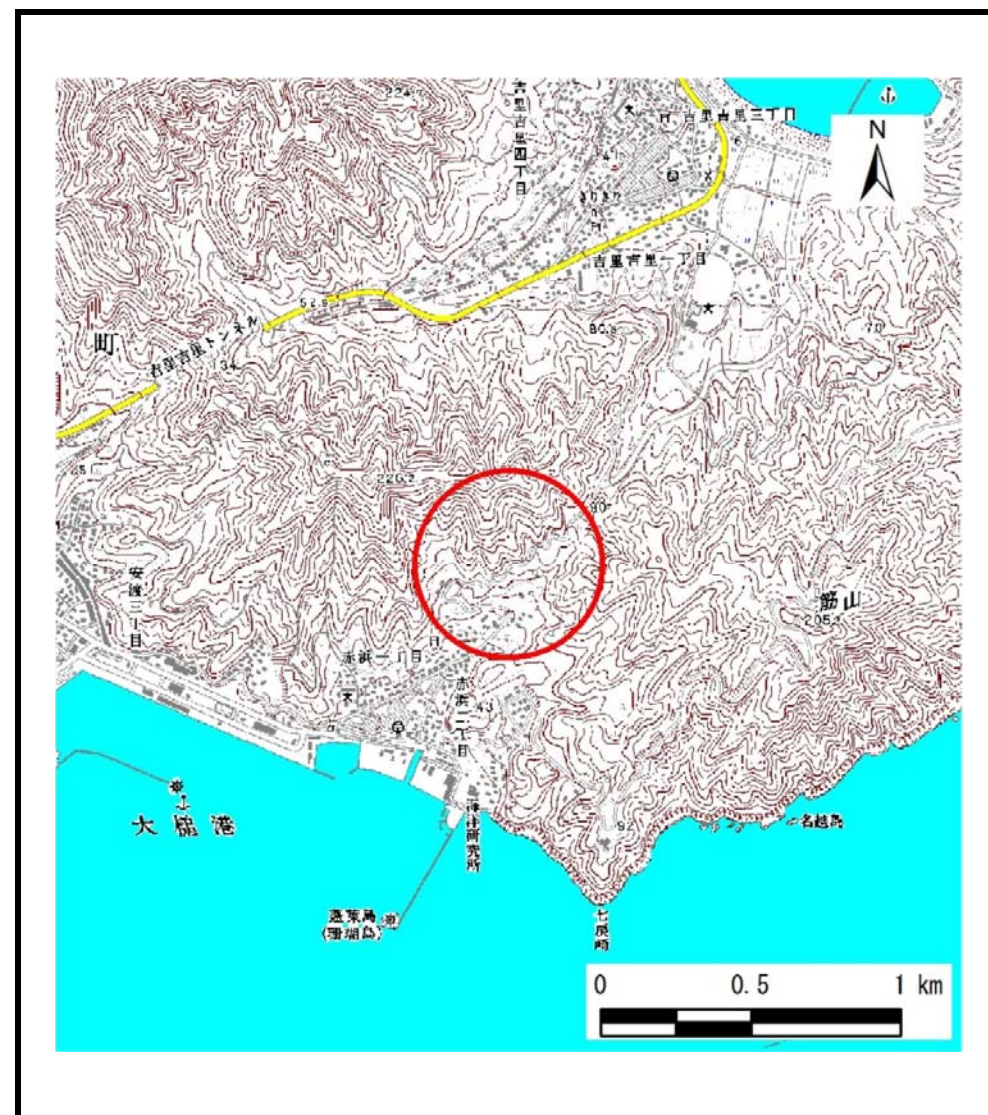
# 土砂災害防止に関する基礎調査(土石流)

表紙 位置,位置図

自然現象の種類	土石流
溪流番号	N461052
水系名	大槌川
河川名	大槌川
溪流名	赤浜の沢-3
所在地	上閉伊郡大槌町赤浜2丁目
調査機関	沿岸広域振興局 土木部



位置図(S=1:200,000)



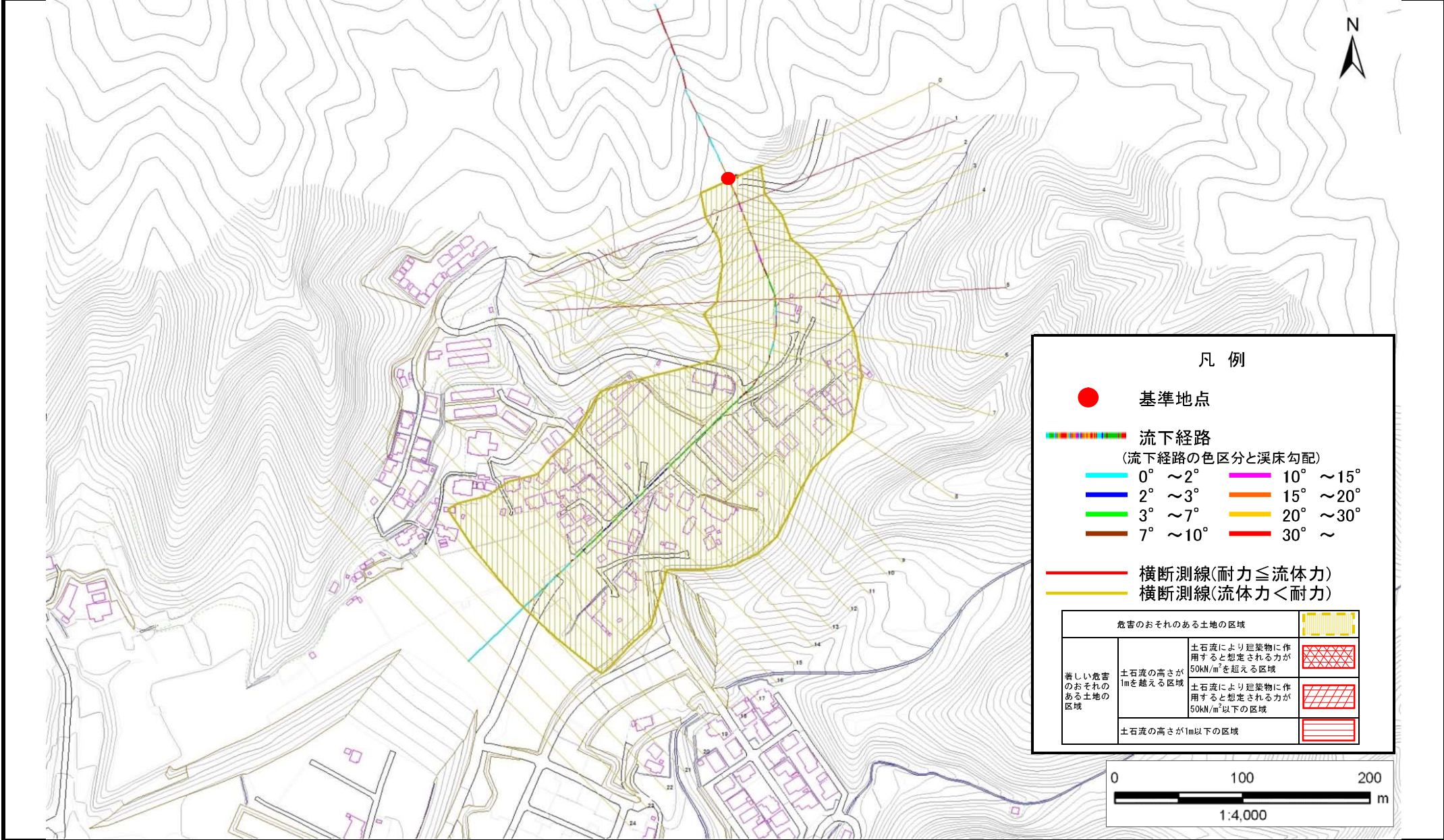
概況図(S=1:25,000)

# 土石流区域調書

様式3-1 危害のおそれのある土地、著しい危害のおそれのある土地の設定図

調査年度 平成30年度

溪流の位置 溪流番号 N461052 溪流名 赤浜の沢-3 上閉伊郡大槌町赤浜2丁目 上閉伊郡大槌町赤浜2丁目



## 土石流区域調査

様式3-2 建築物に作用すると想定される衝撃に関する事項

調査年度	平成30年度
調査地点	上閉伊郡大槌町赤浜2丁目

溪流の位置	溪流番号	N461052	溪流名	赤浜の沢-3	所在地	上閉伊郡大槌町赤浜2丁目
-------	------	---------	-----	--------	-----	--------------

横断測線番号	土石流の高さh(m)	土石流の流体力Fd(kN/m <sup>2</sup> )	建築物の耐力P2(kN/m <sup>2</sup> )	横断測線番号	土石流の高さh(m)	土石流の流体力Fd(kN/m <sup>2</sup> )	建築物の耐力P2(kN/m <sup>2</sup> )
No.0	0.27	17.55	23.84				
No.1	0.37	24.63	18.12				
No.2	0.29	15.16	22.25				
No.3	0.31	13.88	21.34				
No.4	0.32	13.14	20.80				
No.5	0.52	21.89	13.26				
No.6	0.24	6.05	26.49				
No.7	0.24	6.36	27.13				
No.8	0.23	5.33	27.88				
No.9	0.21	4.00	30.76				
No.10	0.19	2.76	33.50				
No.11	0.18	2.20	34.39				
No.12	0.18	2.03	34.54				
No.13	0.18	1.79	34.61				
No.14	0.19	1.35	34.00				
No.15	0.19	1.24	33.64				
No.16	0.19	1.06	32.74				
No.17	0.20	0.96	32.11				
No.18	0.20	0.95	32.03				
No.19	0.30	1.71	21.57				
No.20	0.29	1.13	22.56				
No.21	0.32	0.82	20.37				
No.22	0.34	0.70	19.29				
No.23	0.39	0.52	17.23				
No.24	0.46	0.35	14.64				