

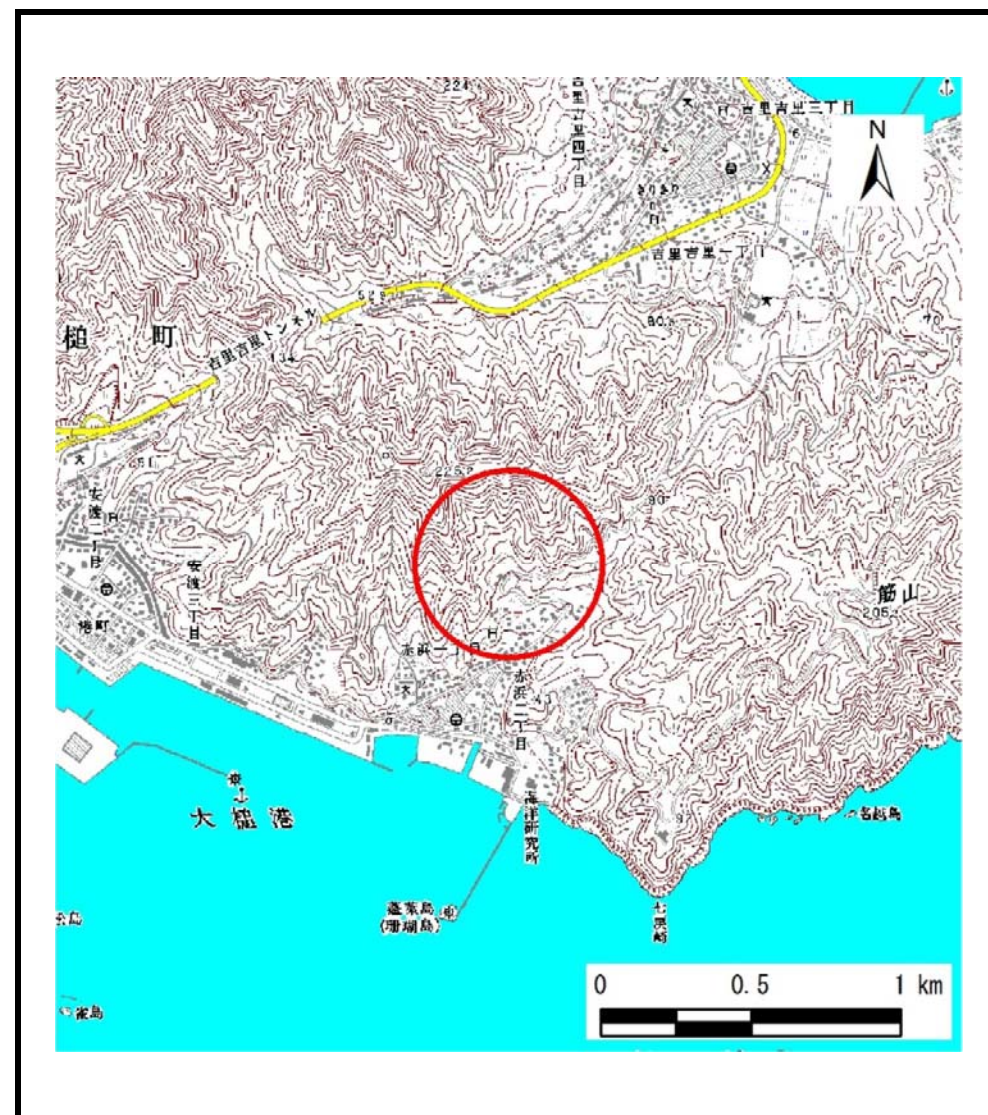
土砂災害防止に関する基礎調査(土石流)

表紙 位置,位置図

自然現象の種類	土石流
溪流番号	N461051
水系名	大槌川
河川名	大槌川
溪流名	赤浜の沢-2
所在地	上閉伊郡大槌町赤浜2丁目
調査機関	沿岸広域振興局 土木部



位置図(S=1:200,000)



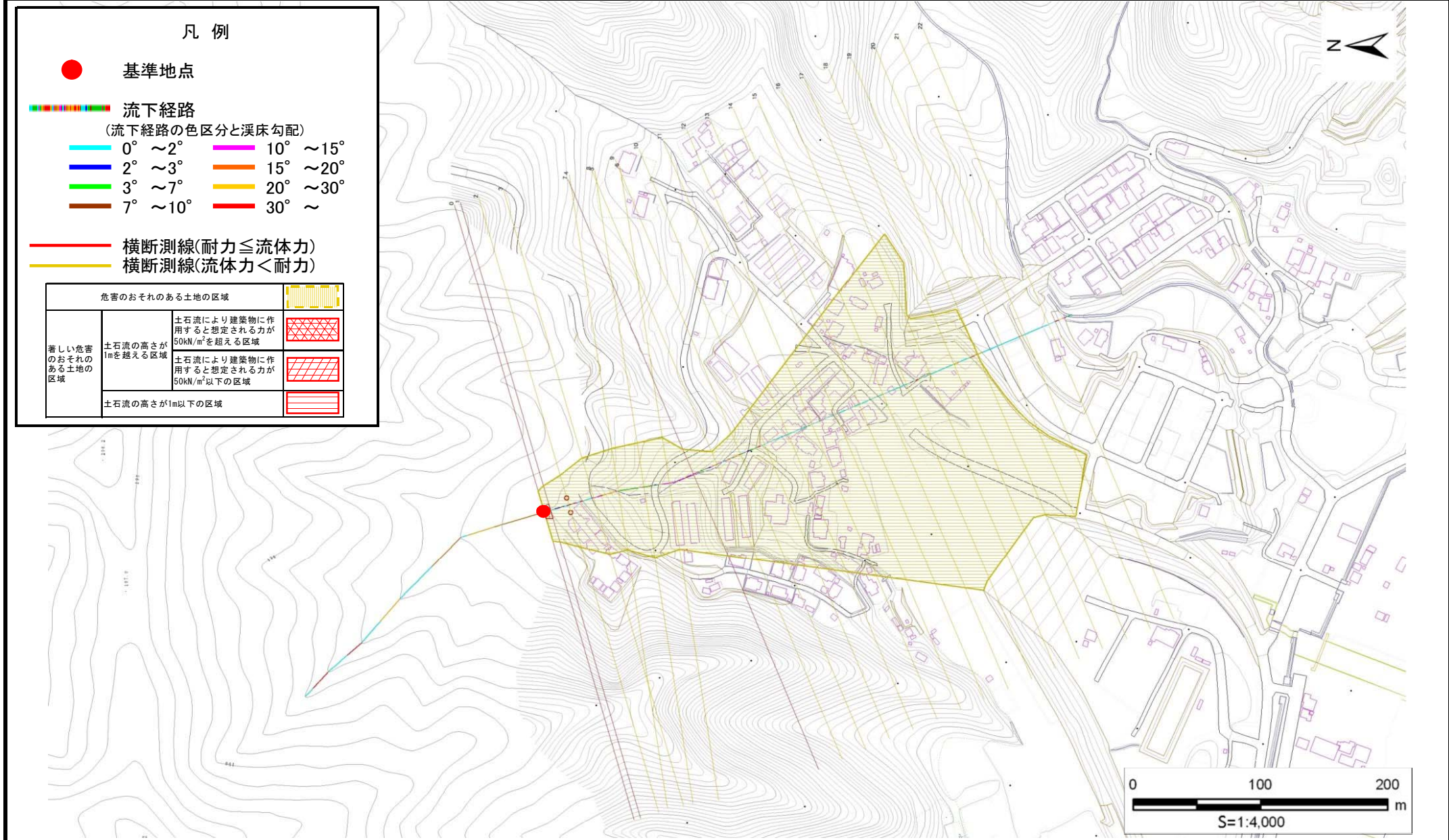
概況図(S=1:25,000)

土石流区域調書

様式3-1 危害のおそれのある土地、著しい危害のおそれのある土地の設定図

調査年度 平成30年度

溪流の位置 溪流番号 N461051 溪流名 赤浜の沢-2 赤一土① 上閉伊郡大槌町赤浜2丁目



土石流区域調査

様式3-2 建築物に作用すると想定される衝撃に関する事項

調査年度	平成30年度
所在地	上閉伊郡大槌町赤浜2丁目

溪流の位置	溪流番号	N461051	溪流名	赤浜の沢-2	所在地	調査年度	平成30年度
横断測線番号	土石流の高さh(m)	土石流の流体力Fd(kN/m ²)	建築物の耐力P2(kN/m ²)	横断測線番号	土石流の高さh(m)	土石流の流体力Fd(kN/m ²)	建築物の耐力P2(kN/m ²)
No.0	0.55	20.73	12.56				
No.1	0.47	16.45	14.59				
No.2	0.33	7.87	19.86				
No.3	0.33	8.12	20.16				
No.4	0.46	12.57	14.82				
No.5	0.33	8.07	20.09				
No.6	0.40	10.99	16.91				
No.7	0.50	14.20	13.70				
No.8	0.33	7.95	19.95				
No.9	0.31	5.92	21.49				
No.10	0.29	4.87	22.31				
No.11	0.29	4.14	22.78				
No.12	0.28	4.22	22.99				
No.13	0.28	4.25	23.08				
No.14	0.28	3.21	23.05				
No.15	0.28	3.03	23.03				
No.16	0.29	2.67	22.89				
No.17	0.29	2.15	22.37				
No.18	0.30	1.79	21.66				
No.19	0.36	0.98	18.34				
No.20	0.51	0.43	13.39				
No.21	0.00	0.00	0.00				
No.22	0.00	0.00	0.00				