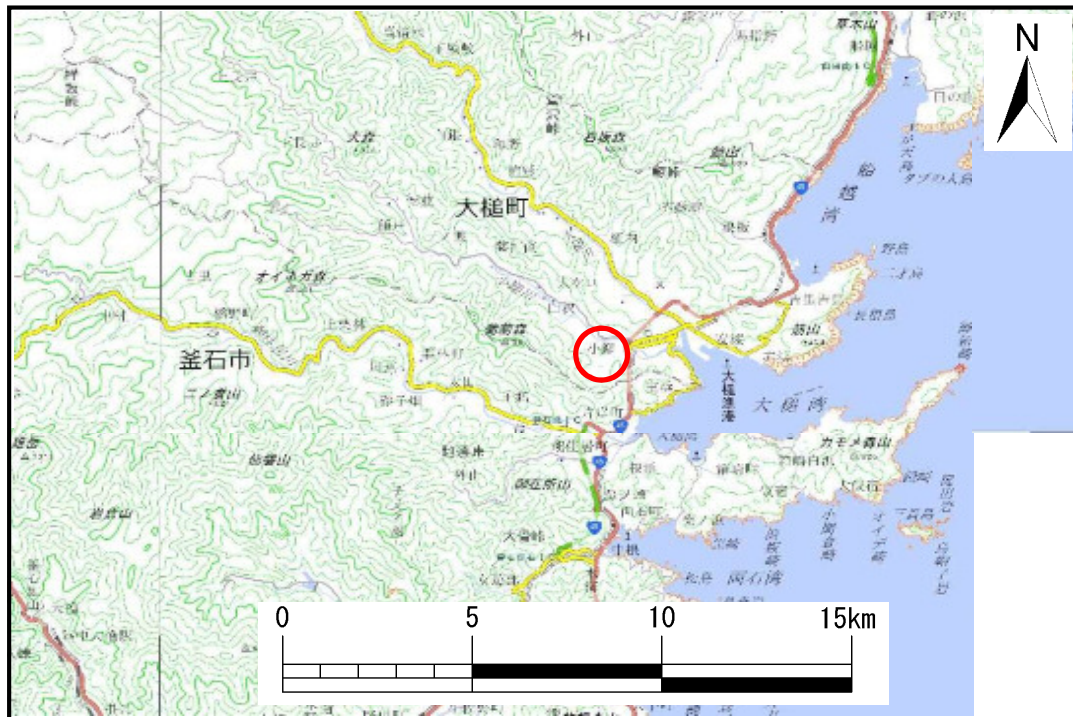


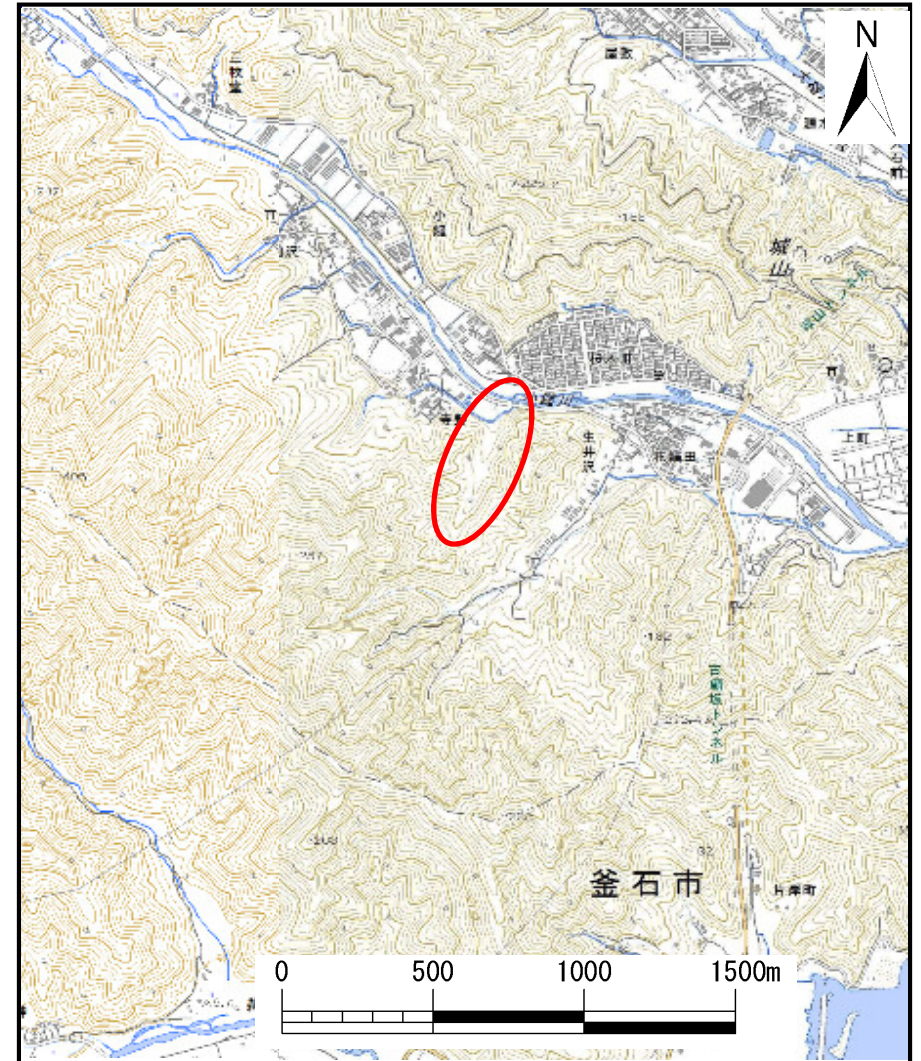
土砂災害防止に関する基礎調査(土石流)

表紙 位置,位置図

自然現象の種類	土石流
溪流番号	J129219
水系名	小鏈川
河川名	小鏈川
溪流名	生井沢2
所在	上閉伊郡大槌町小鏈第23地割
調査機関	岩手県沿岸広域振興局



位置図(S=1:200,000)



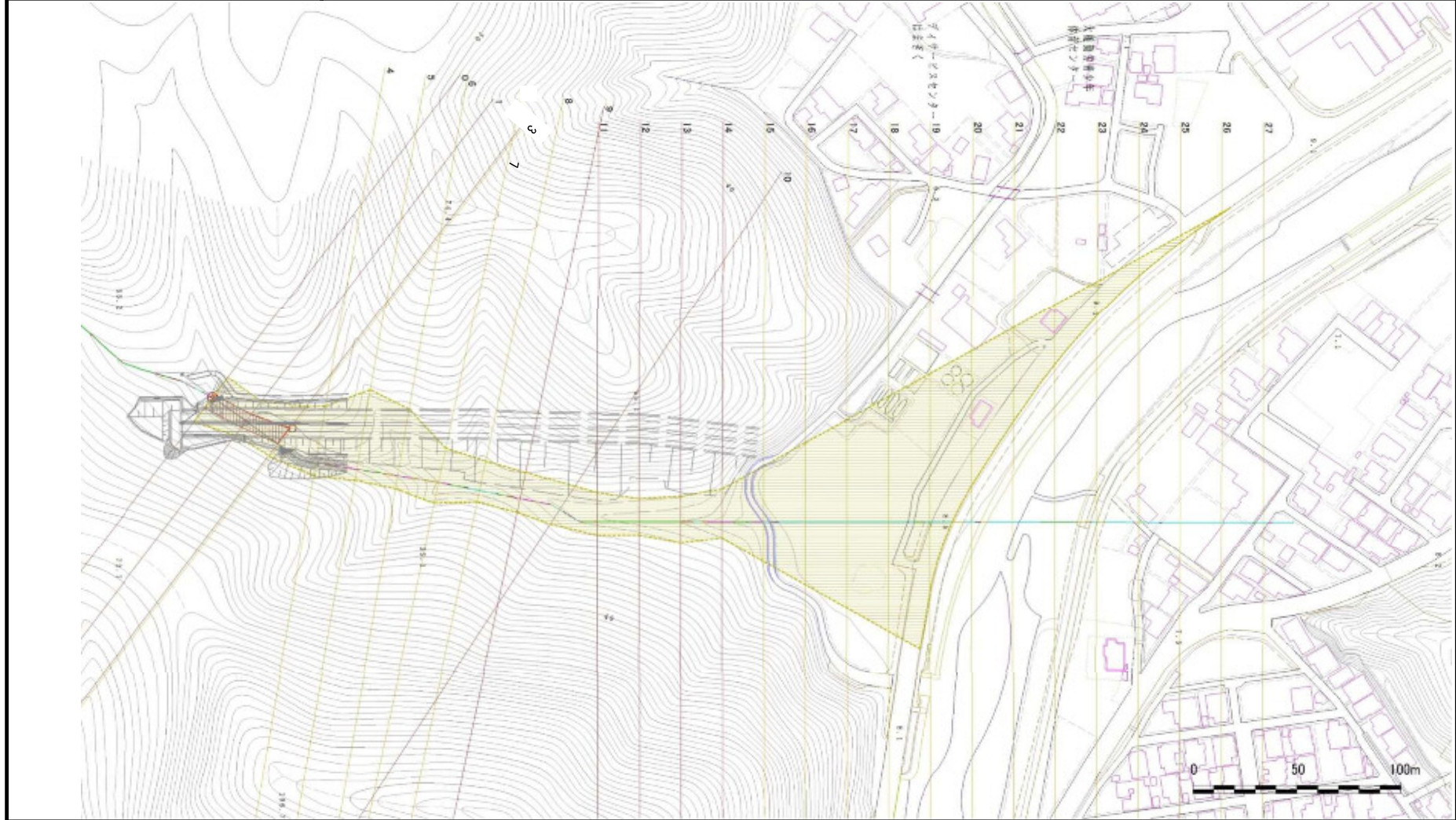
概況図(S=1:25,000)

土石流区域調査書

様式3-1 危害のおそれのある土地、著しい危害のおそれのある土地の設定図

調査年度	平成29年度
------	--------

溪流の位置	溪流番号	溪流名	所在地
	J129219	生井沢2	上閉伊郡大槌町小籠第23地割



土 石 流 区 域 調 査

様式3-2 建築物に作用すると想定される衝撃に関する事項

調査年度 平成29年度

渓流の位置	渓流番号	J129219	渓流名	生井沢2	所在地	上関伊郡大槌町小鎗第23地割	
横断測線番号	土石流の高さh(m)	土石流の流体力Fd(kN/m ²)	建築物の耐力P2(kN/m ²)	横断測線番号	土石流の高さh(m)	土石流の流体力Fd(kN/m ²)	建築物の耐力P2(kN/m ²)
No.0	0.96	19.40	7.88				
No.1	0.97	18.97	7.81				
No.2	0.87	13.81	8.55				
No.3	0.55	7.48	12.55				
No.4	0.56	6.15	12.44				
No.5	0.56	5.82	12.37				
No.6	0.54	6.25	12.78				
No.7	0.64	9.45	11.07				
No.8	0.53	7.10	12.99				
No.9	0.89	14.01	8.35				
No.10	0.79	12.26	9.22				
No.11	0.82	12.68	8.96				
No.12	0.84	12.20	8.75				
No.13	0.76	11.57	9.51				
No.14	0.81	13.71	9.05				
No.15	0.52	7.33	13.18				
No.16	0.56	6.29	12.32				
No.17	0.60	4.56	11.61				
No.18	0.61	4.30	11.47				
No.19	0.64	3.65	11.07				
No.20	0.67	3.15	10.66				
No.21	0.66	3.18	10.70				
No.22	0.71	2.62	10.11				
No.23	0.95	1.29	7.96				
No.24	1.10	0.93	7.08				
No.25	0.00	0.00	0.00				
No.26	0.00	0.00	0.00				