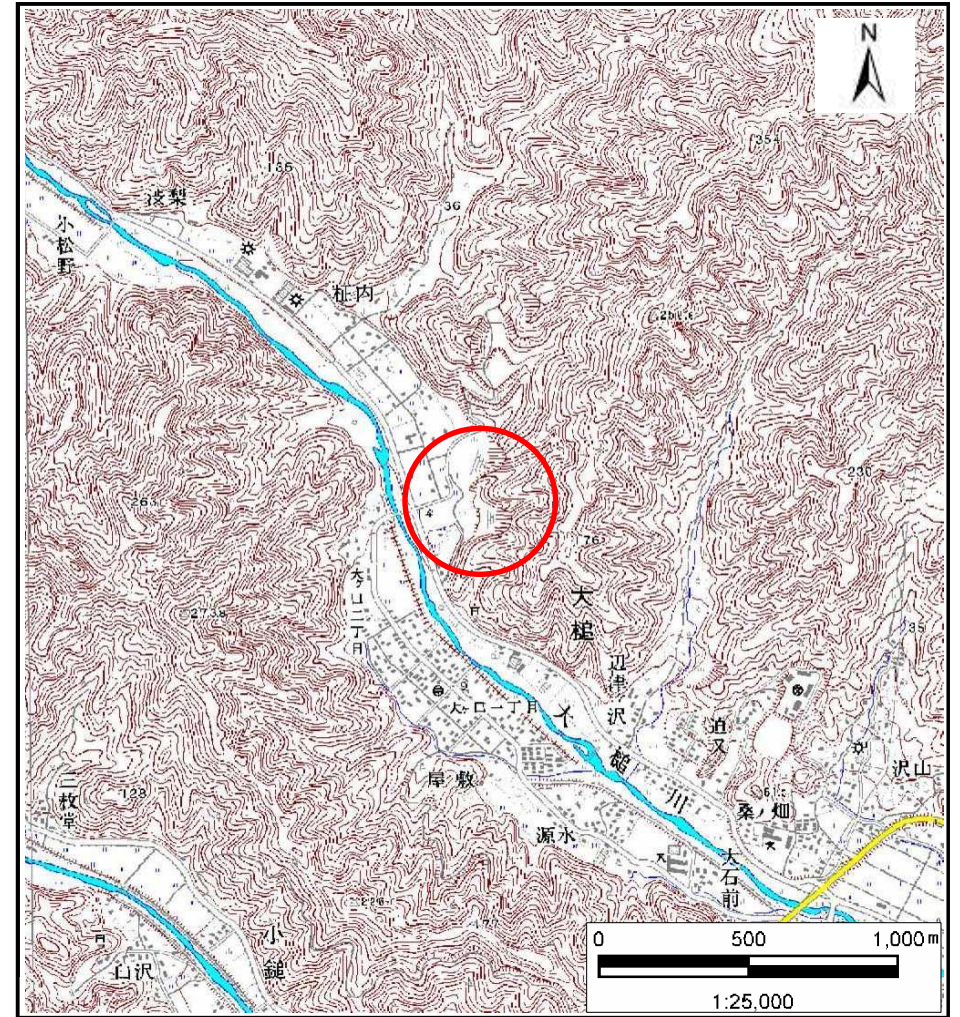


土砂災害防止に関する基礎調査(土石流)

表紙 位置,位置図

自然現象の種類	土石流
溪流番号	J129208
水系名	大槌川
河川名	大槌川
溪流名	榎内2
所在地	上閉伊郡大槌町大槌第12地割
調査機関	沿岸広域振興局土木部



概況図(S=1:25,000)



位置図(S=1:200,000)

土石流区域調査

様式3-1 危害のおそれのある土地、著しい危害のおそれのある土地の設定図

調査年度 平成26年度

溪流の位置	溪流番号	J129208	溪流名	柱内2	所在地	上閉伊郡大槌町大槌第12地割
-------	------	---------	-----	-----	-----	----------------

