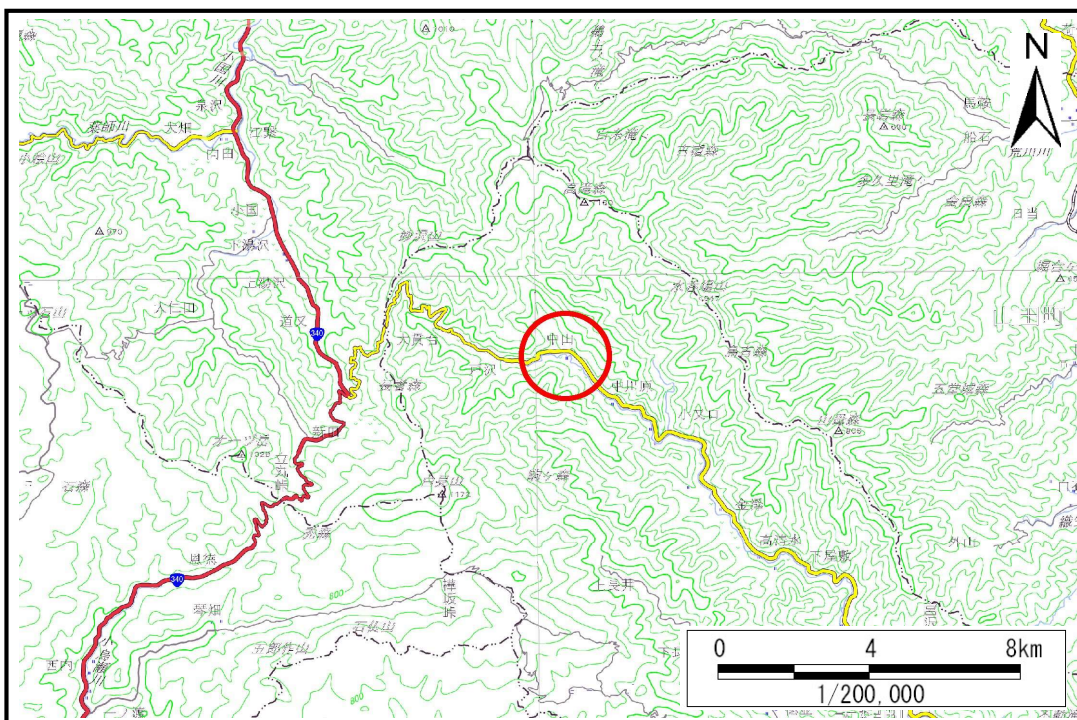


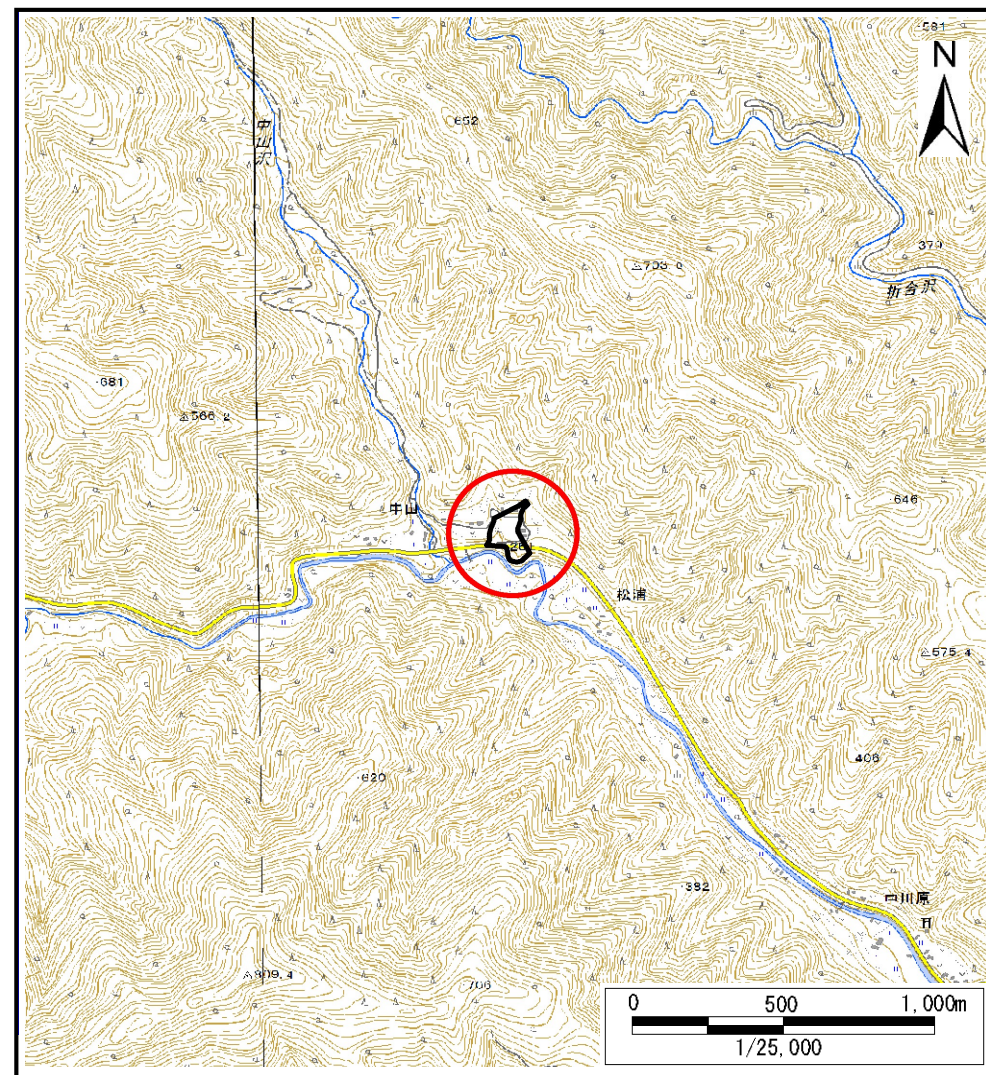
土砂災害防止に関する基礎調査(土石流)

表紙 位置,位置図

自然現象の種類	土石流
溪流番号	J116114
水系名	大槌川
河川名	大槌川
溪流名	中山2
所在地	大槌町金澤第9地割
調査機関	沿岸広域振興局土木部



概況図(S=1:200,000)



位置図(S=1:25,000)

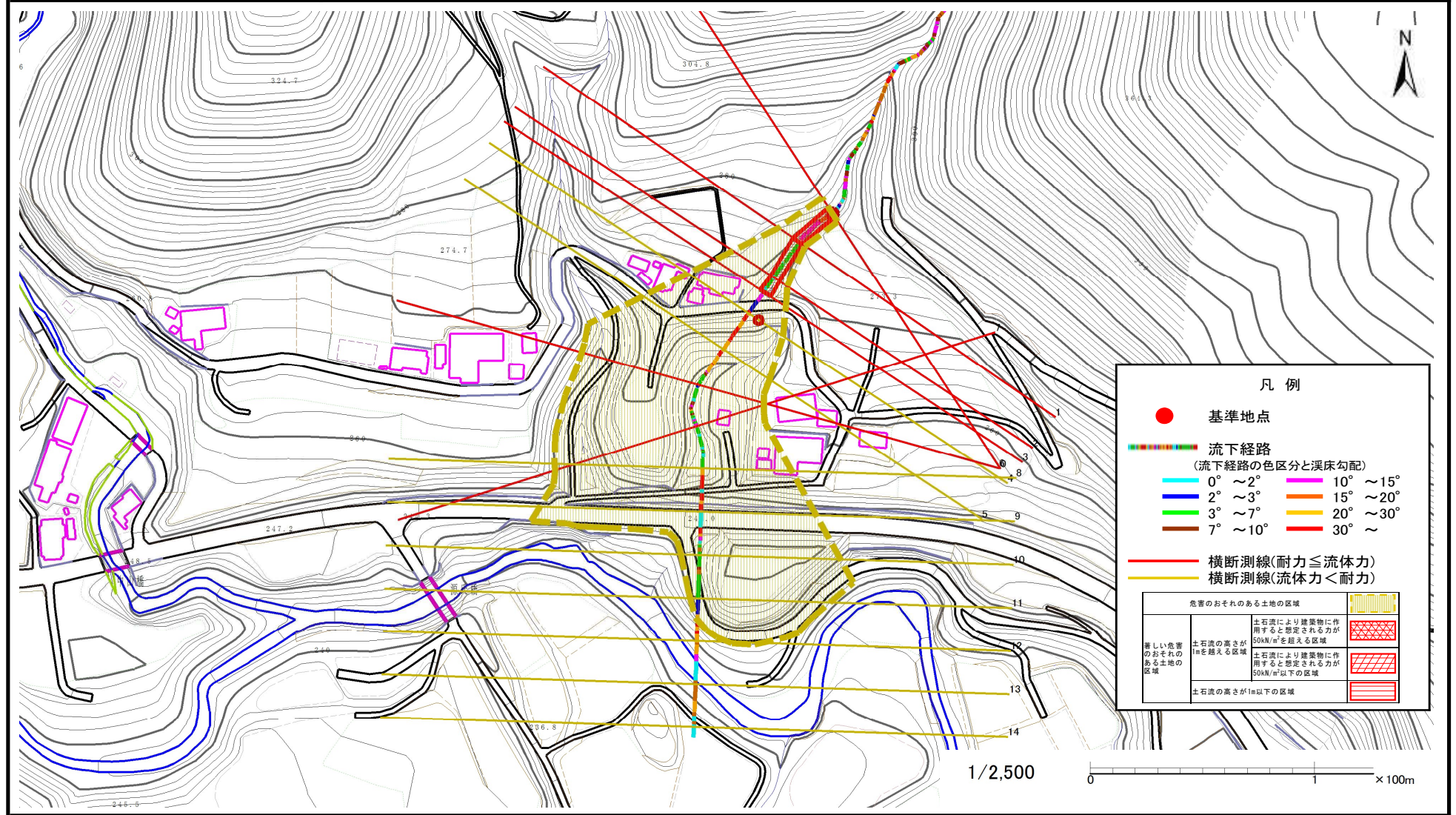
国土地理院の電子地形図200000『盛岡、一関』及び電子地形図25000『陸中金沢、白見山』を掲載

土石流区域調査

様式3-1 危害のおそれのある土地、著しい危害のおそれのある土地の設定図

調査年度 平成29年度

溪流の位置 溪流番号 J116114 溪流名 中山2 所在地 大槌町金澤第9地割



凡例

- 基準地点
- 流下経路
(流下経路の色区分と溪床勾配)

0° ~ 2°	10° ~ 15°
2° ~ 3°	15° ~ 20°
3° ~ 7°	20° ~ 30°
7° ~ 10°	30° ~
- 横断測線(耐力 ≤ 流体力)
- 横断測線(流体力 < 耐力)

危害のおそれのある土地の区域		図例
著しい危害のおそれのある土地の区域	土石流の高さが1mを超える区域 土石流により建築物に作用すると想定される力が50kN/m ² を超える区域	
	土石流の高さが1mを超える区域 土石流により建築物に作用すると想定される力が50kN/m ² 以下の区域	
	土石流の高さが1m以下の区域	

土石流区域調書

様式3-2 建築物に作用すると想定される衝撃に関する事項

調査年度 平成29年度

溪流の位置	溪流番号	J116114	溪流名	中山2	所在地	大槌町金澤第9地割	
横断測線番号	土石流の高さh(m)	土石流の流体力Fd(kN/m ²)	建築物の耐力P2(kN/m ²)	横断測線番号	土石流の高さh(m)	土石流の流体力Fd(kN/m ²)	建築物の耐力P2(kN/m ²)
No.0	1.10	67.82	7.10				
No.1	1.18	67.21	6.72				
No.2	0.80	32.42	9.18				
No.3	0.54	16.15	12.79				
No.4	0.33	7.27	20.12				
No.5	0.31	8.06	21.12				
No.6	0.50	15.93	13.75				
No.7	0.62	20.27	11.28				
No.8	0.48	12.05	14.35				
No.9	0.32	5.87	20.43				
No.10	0.32	5.61	20.59				
No.11	0.32	5.30	20.78				
No.12	0.30	5.80	21.67				
No.13	0.30	5.86	21.78				
No.14	0.31	5.59	21.31				