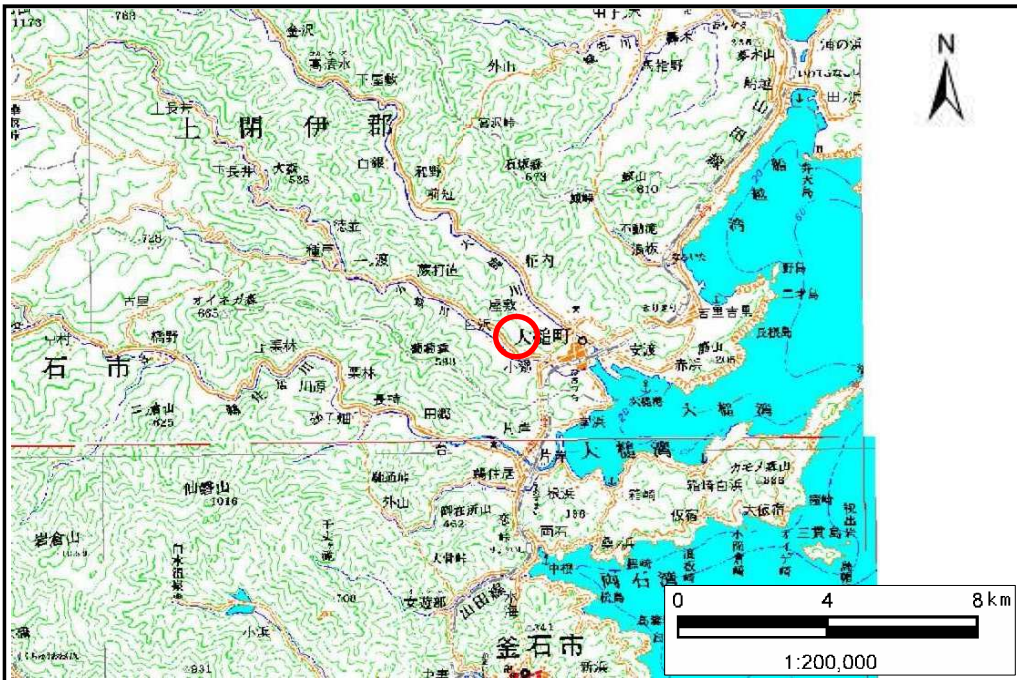


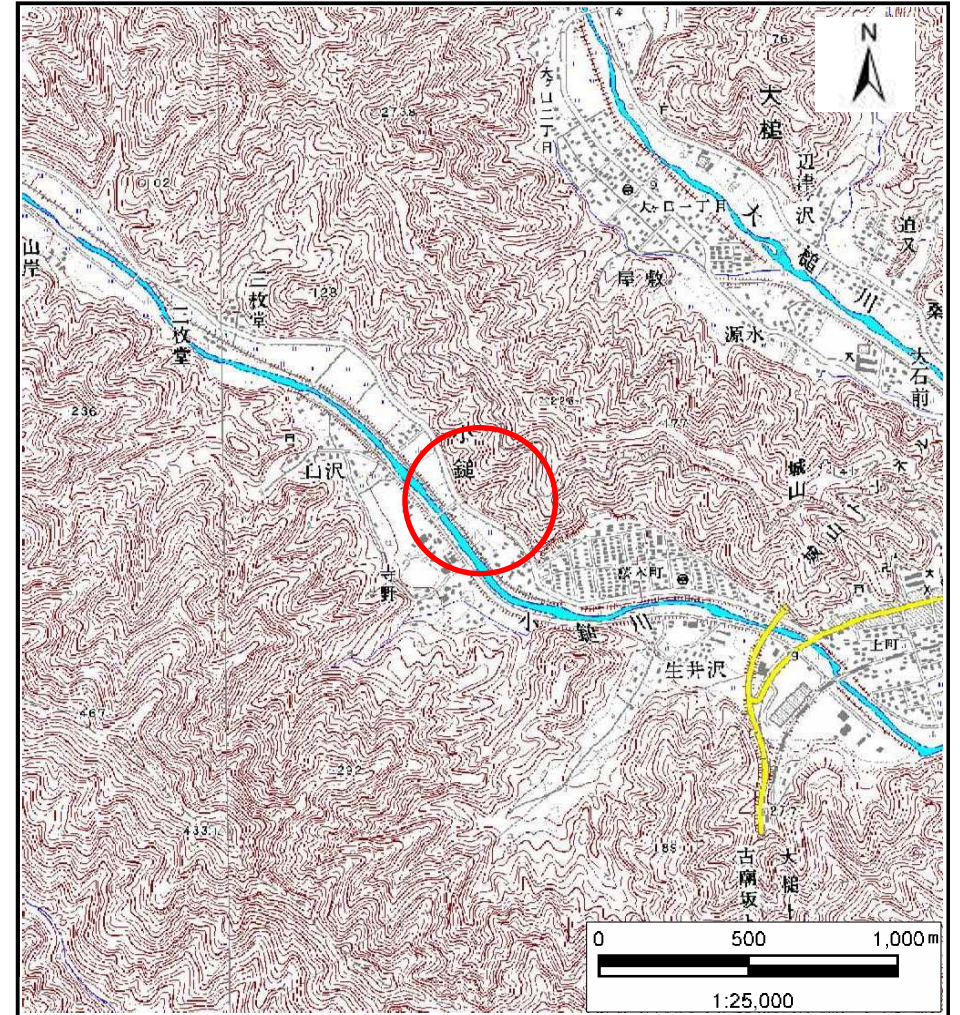
土砂災害防止に関する基礎調査(土石流)

表紙 位置,位置図

自然現象の種類	土石流
溪流番号	B129212
水系名	小鍬川
河川名	小鍬川
溪流名	高清水の沢(1)
所在地	上閉伊郡大槌町小鍬第21地割
調査機関	沿岸広域振興局土木部



位置図(S=1:200,000)



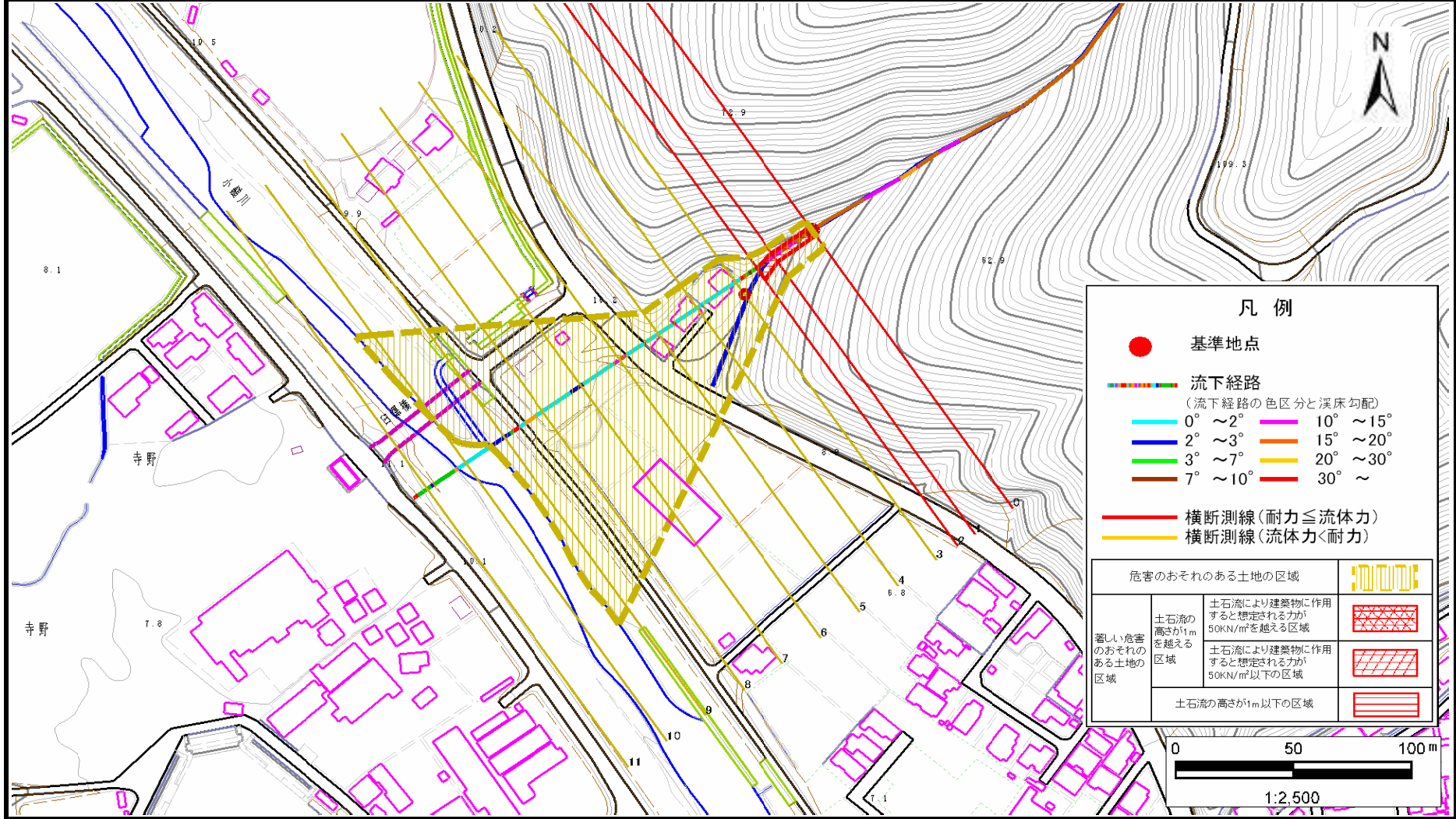
概況図(S=1:25,000)

土石流区域調書

様式3-1 危害のおそれのある土地、著しい危害のおそれのある土地の設定図

調査年度 平成26年度

溪流の位置 溪流番号 B129212 溪流名 高清水の沢(1) 所在地 上閉伊郡大槌町小館第21地割



土石流区域調査書

様式3-2 建築物に作用すると想定される衝撃に関する事項

調査年度 平成26年度

溪 流 の 位 置 溪流番号 B129212 溪流名 高清水の沢(1) 所在地 上閉伊郡大槌町小鎚第21地割

横断測線番号	土石流の高さh(m)	土石流の流体力Fd(kN/m ²)	建築物の耐力P2(kN/m ²)	横断測線番号	土石流の高さh(m)	土石流の流体力Fd(kN/m ²)	建築物の耐力P2(kN/m ²)
No.0	0.64	30.47	11.03				
No.1	0.62	29.12	11.34				
No.2	0.50	21.32	13.66				
No.3	0.33	12.06	19.98				
No.4	0.22	6.25	29.10				
No.5	0.17	3.83	37.00				
No.6	0.15	3.00	40.78				
No.7	0.14	2.22	44.78				
No.8	0.13	1.72	47.23				
No.9	0.13	1.24	48.80				
No.10	0.13	1.03	48.78				
No.11	0.13	0.66	46.32				
<div style="border: 1px solid black; padding: 10px; width: fit-content; margin: auto;"> <p style="font-size: 2em; font-weight: bold;">河川止めとする</p> </div>							