

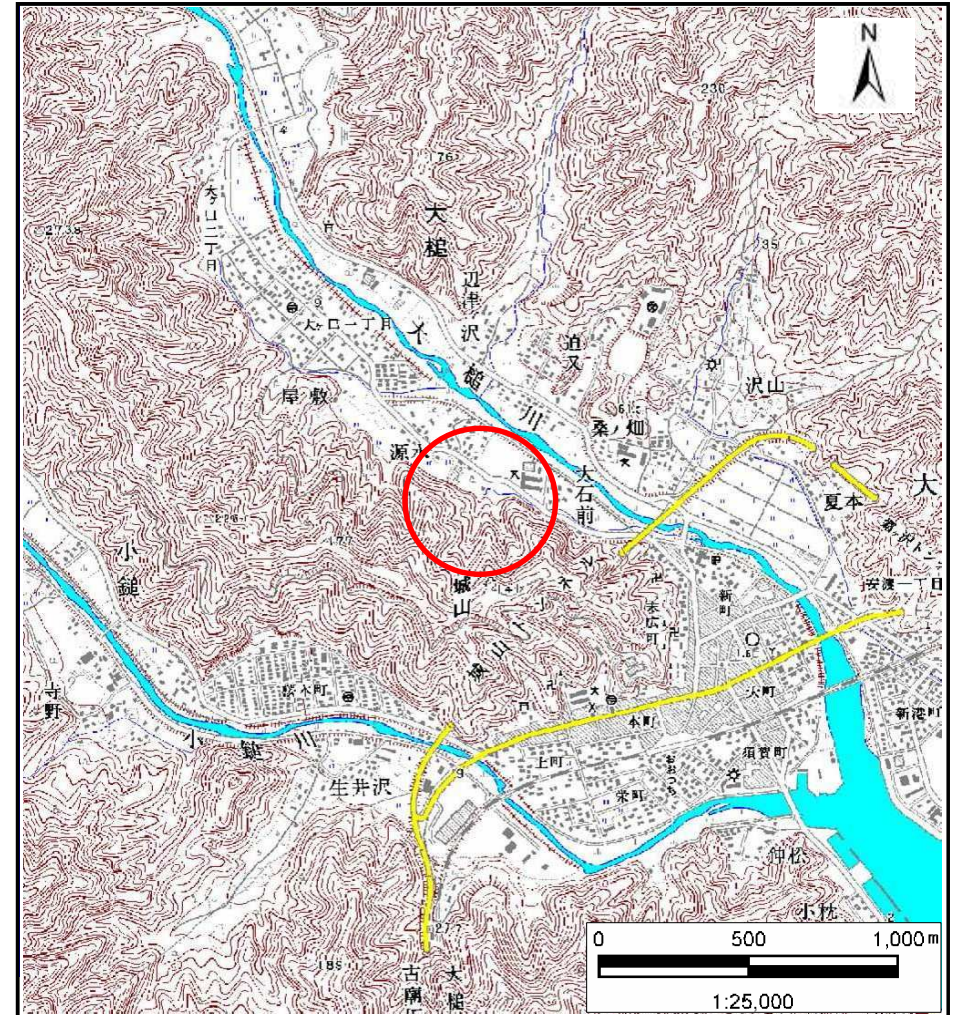
# 土砂災害防止に関する基礎調査(土石流)

表紙 位置,位置図

自然現象の種類	土石流
溪流番号	B129211
水系名	大槌川
河川名	大槌川
溪流名	源水の沢
所在地	上閉伊郡大槌町大槌 第14地割
調査機関	沿岸広域振興局土木部



位置図(S=1:200,000)



概況図(S=1:25,000)

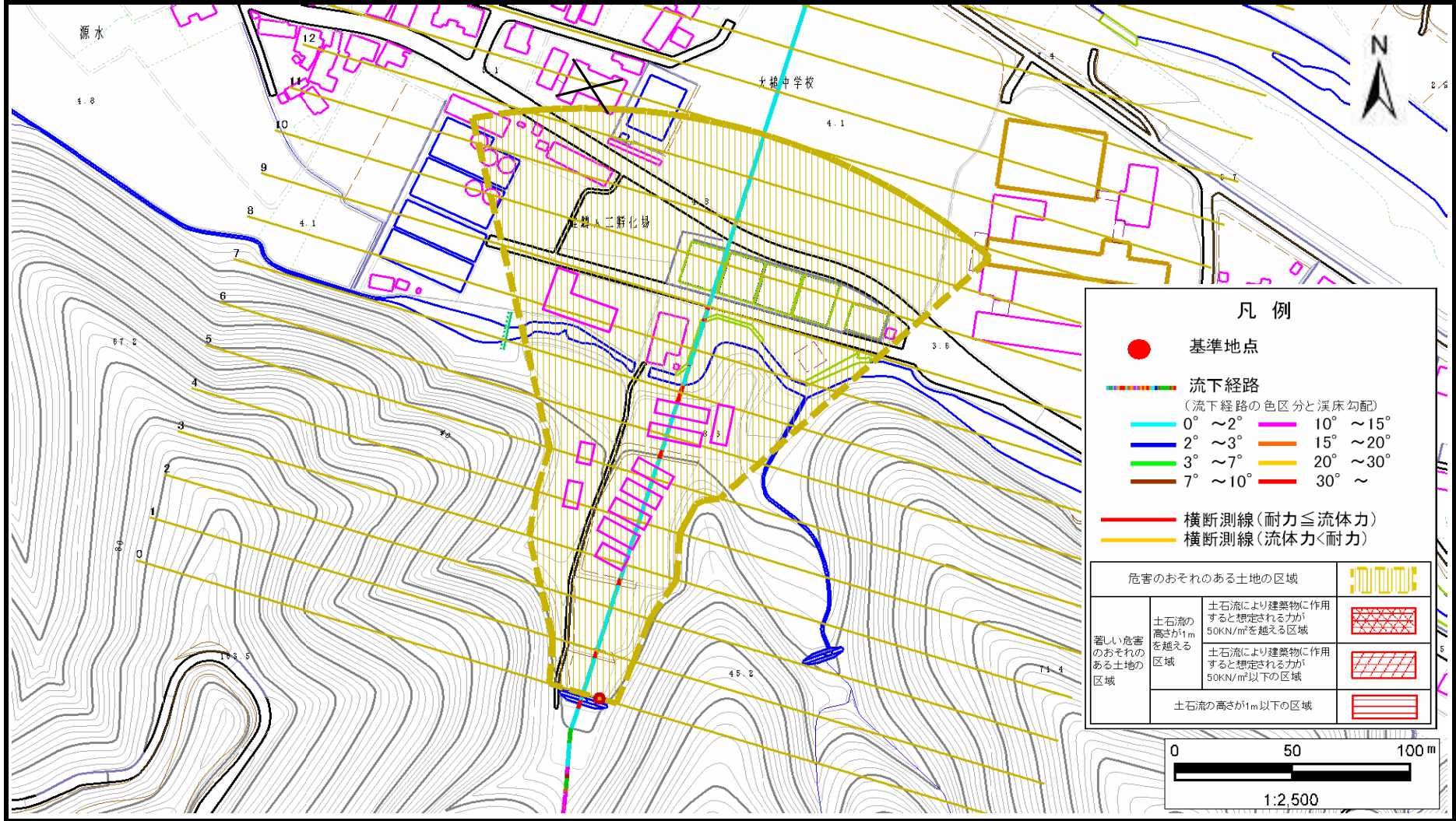


# 土石流区域調査

様式3-1 危害のおそれのある土地、著しい危害のおそれのある土地の設定図

調査年度 平成26年度

溪流の位置 溪流番号 B129211 溪流名 源水の沢 所在地 上閉伊郡大槌町大槌第14地割



## 土 石 流 区 域 調 査

様式3-2 建築物に作用すると想定される衝撃に関する事項

調査年度	平成26年度
------	--------

溪	流	の	位	置	溪流番号	B129211	溪流名	源水の沢	所在地	上閉伊郡大槌町大槌 第14地割
---	---	---	---	---	------	---------	-----	------	-----	-----------------

横断測線番号	土石流の高さh(m)	土石流の流体力Fd(kN/m <sup>2</sup> )	建築物の耐力P2(kN/m <sup>2</sup> )	横断測線番号	土石流の高さh(m)	土石流の流体力Fd(kN/m <sup>2</sup> )	建築物の耐力P2(kN/m <sup>2</sup> )
No.0	0.36	12.47	18.62				
No.1	0.28	8.43	23.04				
No.2	0.21	4.62	30.12				
No.3	0.19	3.07	34.02				
No.4	0.17	2.00	36.19				
No.5	0.17	1.51	36.26				
No.6	0.18	1.42	36.13				
No.7	0.17	1.46	36.67				
No.8	0.18	1.36	36.01				
No.9	0.18	1.17	35.41				
No.10	0.19	0.84	33.22				
No.11	0.20	0.75	32.22				
No.12	0.20	0.71	31.77				
No.13	0.22	0.57	29.65				
No.14	0.22	0.57	29.71				