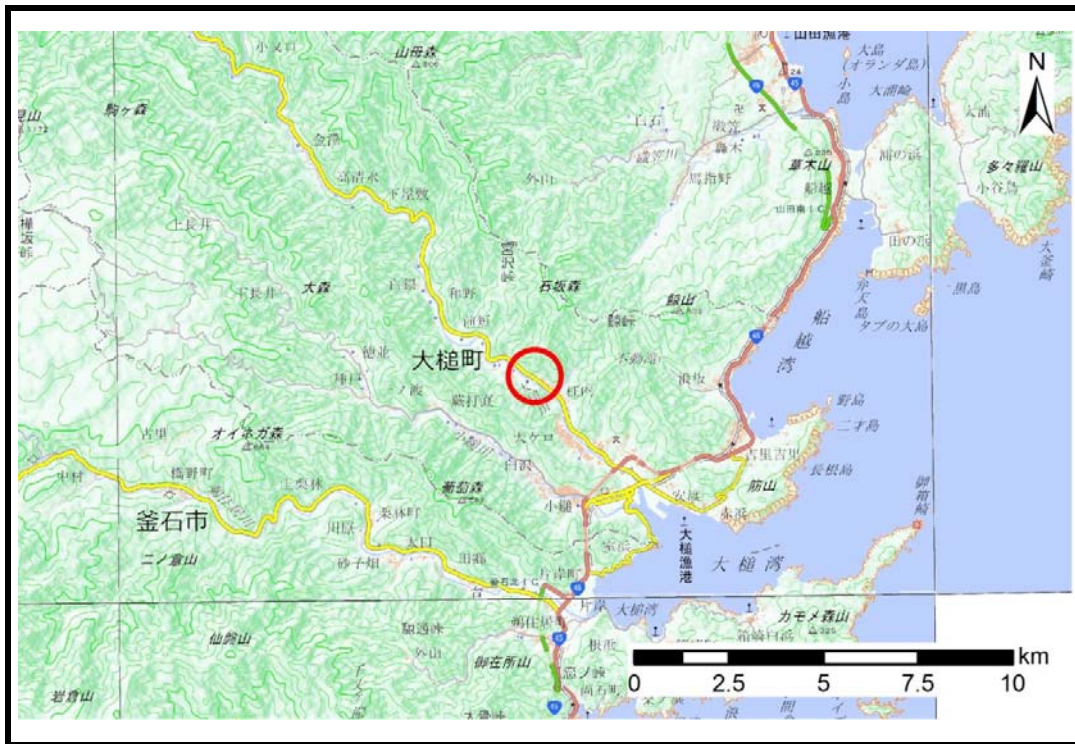


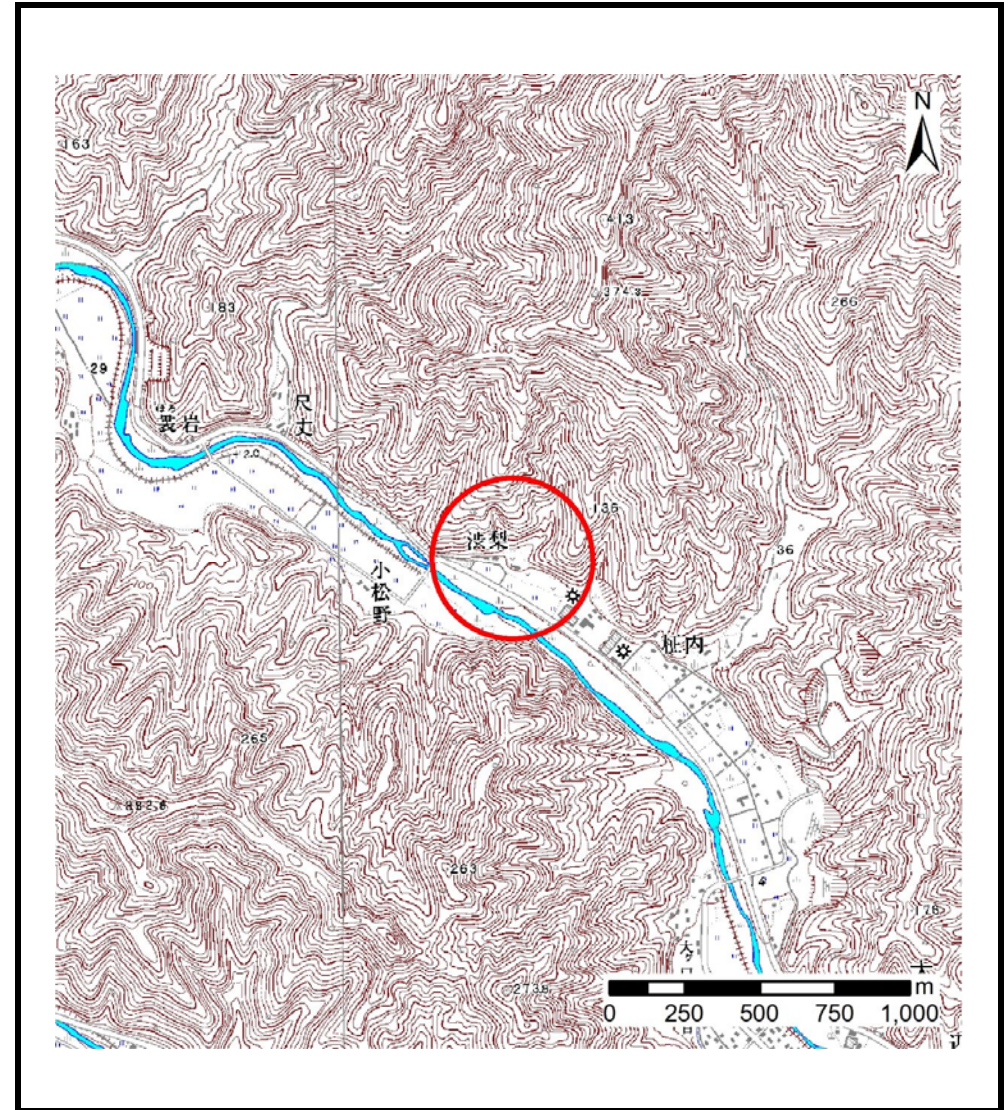
# 土砂災害防止に関する基礎調査(土石流)

表紙 位置,位置図

自然現象の種類	土石流
溪流番号	B129209
水系名	大槌川
河川名	大槌川
溪流名	渋梨の沢
所在地	上閉伊郡大槌町大槌第10地割
調査機関	沿岸広域振興局 土木部



位置図(S=1:200,000)



概況図(S=1:25,000)

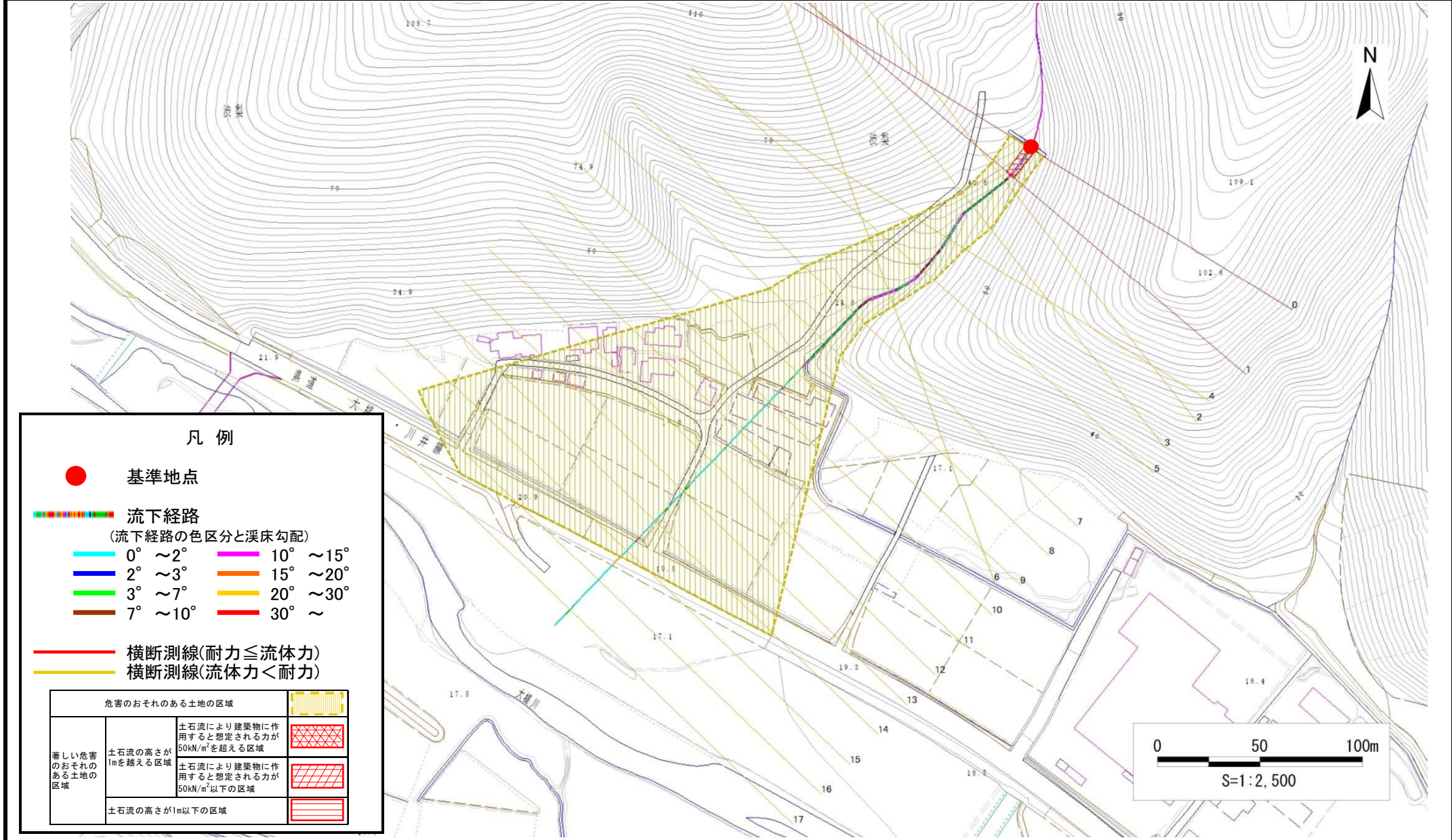
国土地理院の数値地図200000(地図画像)『盛岡、一関』及び数値地図25000(地図画像)『大槌、橋野』を掲載

# 土石流区域調書

様式3-1 危害のおそれのある土地、著しい危害のおそれのある土地の設定図

調査年度 平成28年度

溪流の位置	溪流番号	B129209	溪流名	渋梨の沢	所在地	上閉伊郡大槌町大槌第10地割
-------	------	---------	-----	------	-----	----------------



# 土石流区域調査書

様式3-2 建築物に作用すると想定される衝撃に関する事項

調査年度	平成28年度
所在地	上閉伊郡大槌町大槌第10地割

溪流の位置	溪流番号	B129209	溪流名	渋梨の沢	所在地		
横断測線番号	土石流の高さh(m)	土石流の流体力Fd(kN/m <sup>2</sup> )	建築物の耐力P2(kN/m <sup>2</sup> )	横断測線番号	土石流の高さh(m)	土石流の流体力Fd(kN/m <sup>2</sup> )	建築物の耐力P2(kN/m <sup>2</sup> )
No.0	0.48	16.79	14.16				
No.1	0.47	15.34	14.43				
No.2	0.46	14.45	14.89				
No.3	0.42	11.71	16.04				
No.4	0.40	10.34	16.90				
No.5	0.40	10.00	16.68				
No.6	0.40	9.70	16.66				
No.7	0.41	9.26	16.53				
No.8	0.41	8.63	16.27				
No.9	0.26	3.93	24.69				
No.10	0.26	3.30	25.09				
No.11	0.26	2.54	25.13				
No.12	0.26	2.40	25.05				
No.13	0.26	2.06	24.71				
No.14	0.27	1.77	24.17				
No.15	0.30	1.16	21.93				
No.16	0.31	1.07	21.39				
No.17	0.34	0.77	19.22				