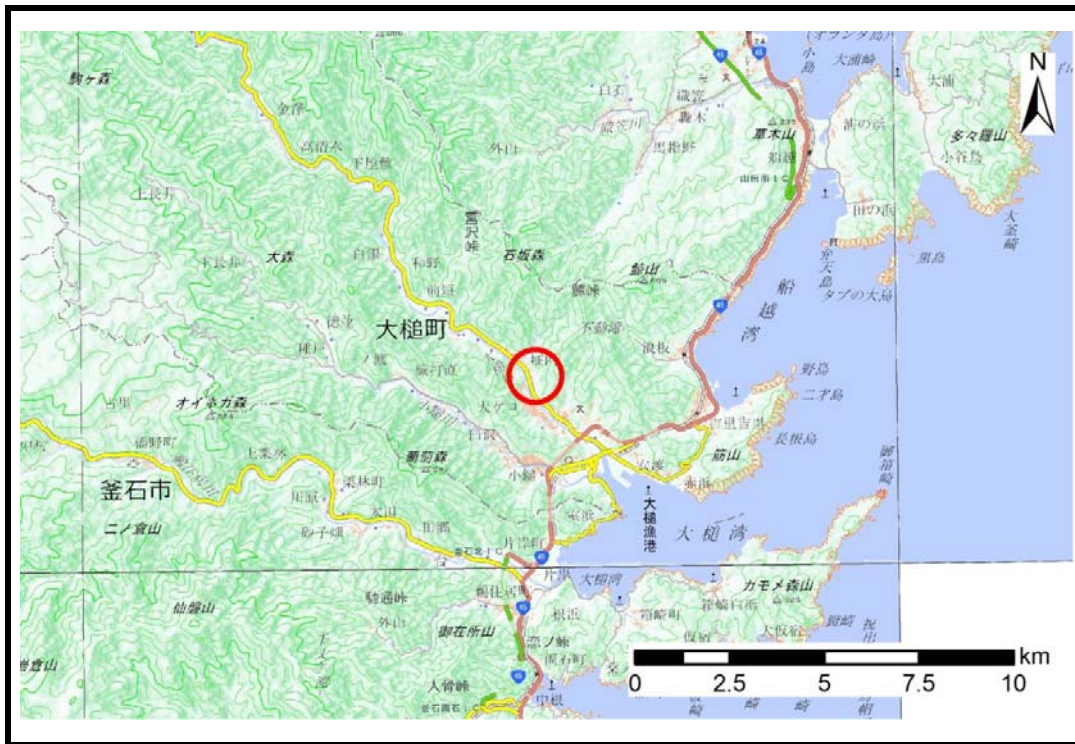


土砂災害防止に関する基礎調査(土石流)

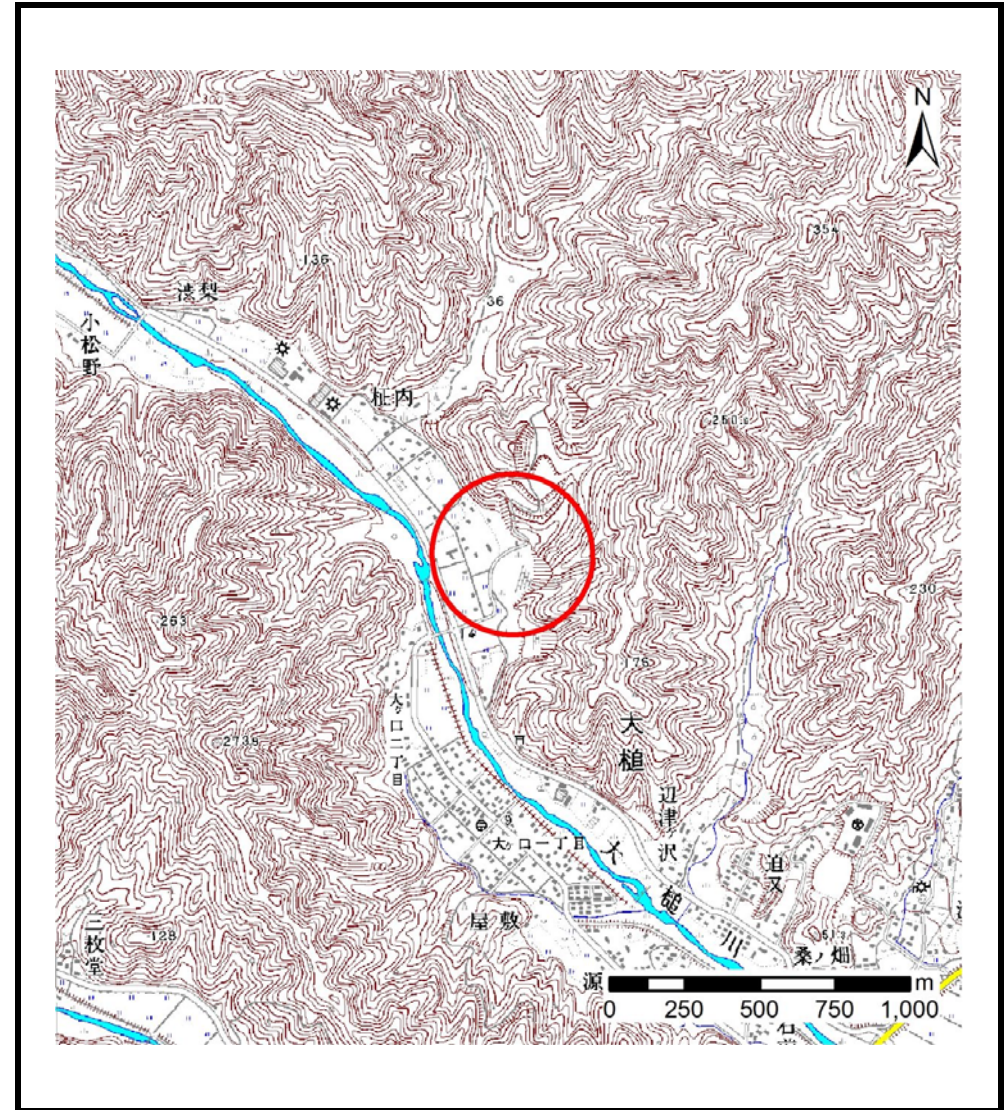
表紙 位置,位置図

自然現象の種類	土石流
溪流番号	B129206
水系名	大槌川
河川名	大槌川
溪流名	アダナイ沢
所在地	上閉伊郡大槌町大槌第12地割
調査機関	沿岸広域振興局 土木部



位置図(S=1:200,000)

国土地理院の数値地図200000(地図画像)『盛岡、一関』及び数値地図25000(地図画像)『大槌』を掲載



概況図(S=1:25,000)

土石流区域調書

様式3-1 危害のおそれのある土地、著しい危害のおそれのある土地の設定図

調査年度 平成28年度

溪流の位置 溪流番号 B129206 溪流名 アダナイ沢 所在地 上閉伊郡大槌町大槌第12地割



土石流区域調査

様式3-2 建築物に作用すると想定される衝撃に関する事項

調査年度	平成28年度
所在地	上閉伊郡大槌町大槌第12地割

溪流の位置	溪流番号	B129206	溪流名	アダナイ沢	所在地	調査年度	平成28年度
横断測線番号	土石流の高さh(m)	土石流の流体力Fd(kN/m ²)	建築物の耐力P2(kN/m ²)	横断測線番号	土石流の高さh(m)	土石流の流体力Fd(kN/m ²)	建築物の耐力P2(kN/m ²)
No.0	0.63	13.37	11.12				
No.1	0.63	12.77	11.19				
No.2	0.63	12.93	11.25				
No.3	0.62	13.31	11.39				
No.4	0.62	13.11	11.32				
No.5	0.63	12.86	11.22				
No.6	0.63	12.91	11.24				
No.7	0.63	12.63	11.20				
No.8	0.95	18.60	7.98				
No.9	0.62	10.44	11.39				
No.10	0.61	9.55	11.43				
No.11	0.61	9.14	11.44				
No.12	0.61	8.89	11.44				
No.13	0.81	15.71	9.06				
No.14	0.65	9.63	10.86				
No.15	0.65	8.80	10.84				
No.16	0.68	5.96	10.43				
No.17	0.70	5.23	10.20				
No.18	0.71	5.08	10.14				
No.19	0.70	5.14	10.19				
No.20	0.74	4.29	9.77				
No.21	0.75	4.08	9.65				
No.22	0.76	3.83	9.50				
No.23	0.00	0.00	0.00				
No.24	0.00	0.00	0.00				