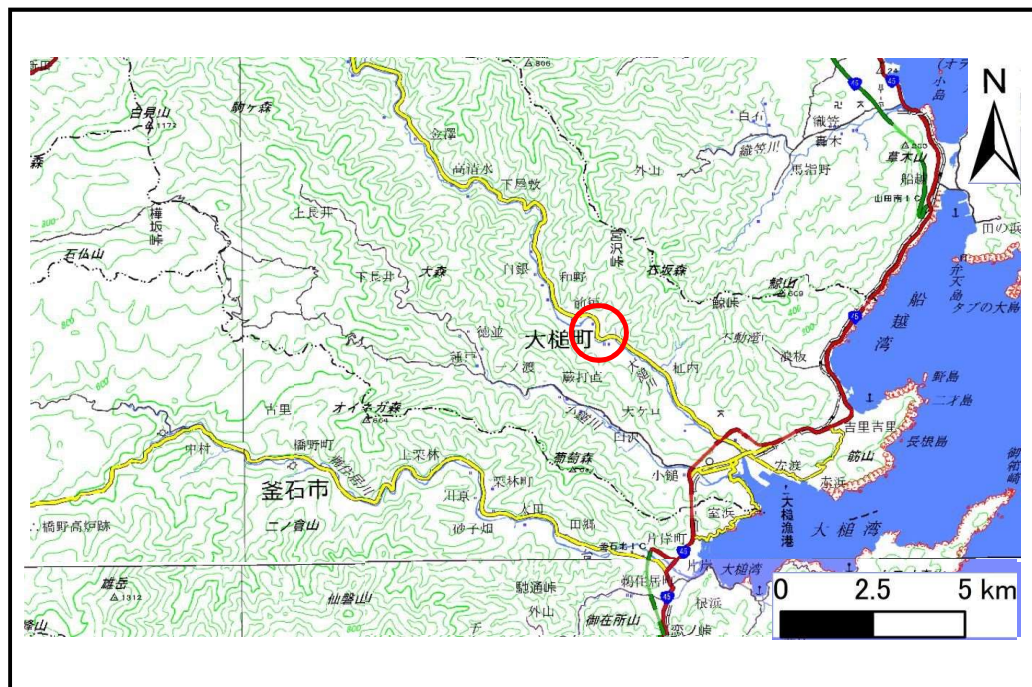


# 土砂災害防止に関する基礎調査(土石流)

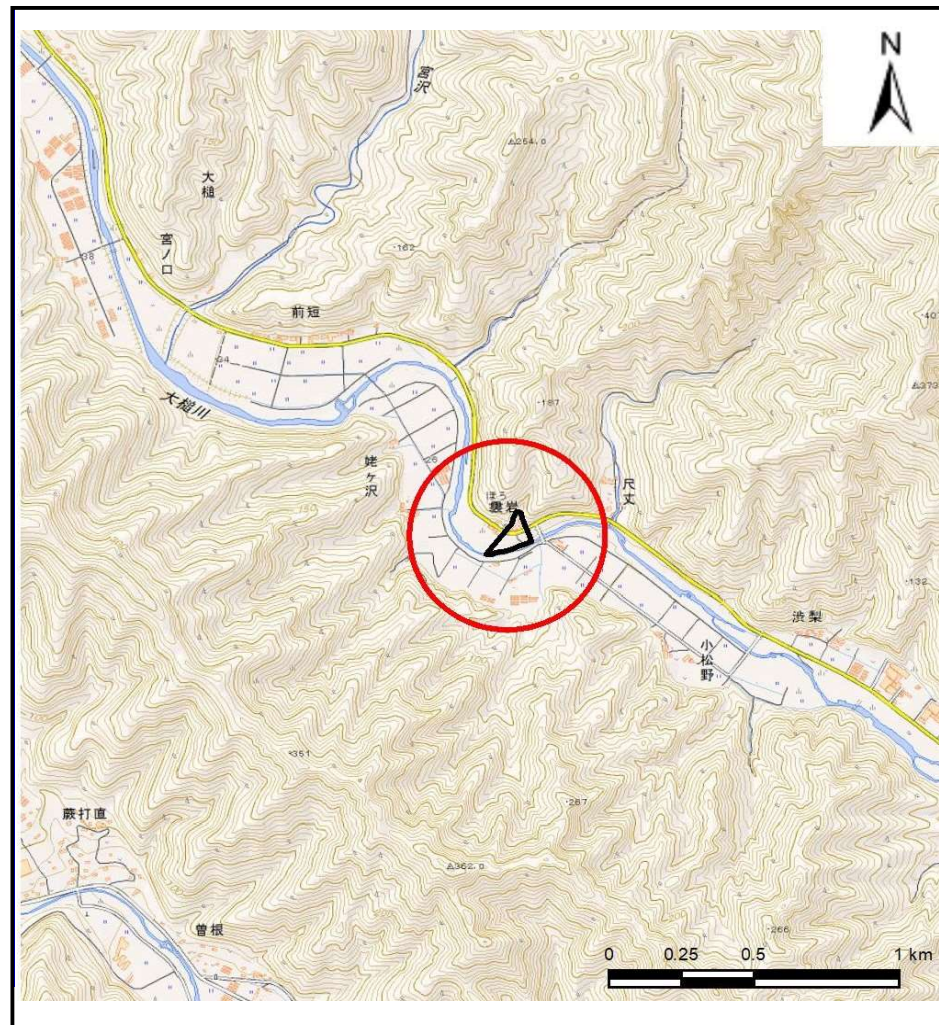
表紙 位置,位置図

自然現象の種類	土石流
溪流番号	B128101
水系名	大槌川
河川名	大槌川
溪流名	巖の沢
所在地	上閉伊郡大槌町大槌第8地割
調査機関	沿岸広域振興局土木部



位置図(S=1:200,000)

国土地理院の数値地図200000(地図画像)『盛岡、一関』及び数値地図25000(地図画像)『橋野、大槌』を掲載



概況図(S=1:25,000)



# 土石流区域調査

様式3-1 危害のおそれのある土地、著しい危害のおそれのある土地の設定図

調査年度	平成28年度
調査位置	上関伊郡大槌町大槌第8地割

溪流の位置	溪流番号	B128101	溪流名	巖岩の沢	所在地	上関伊郡大槌町大槌第8地割
-------	------	---------	-----	------	-----	---------------

