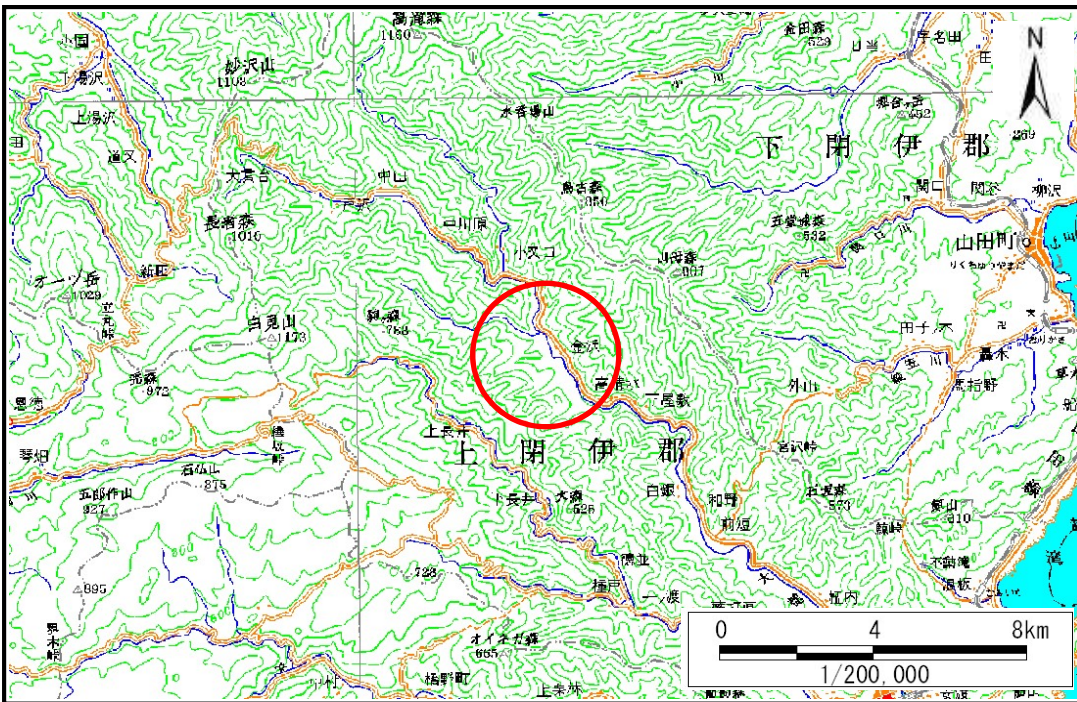


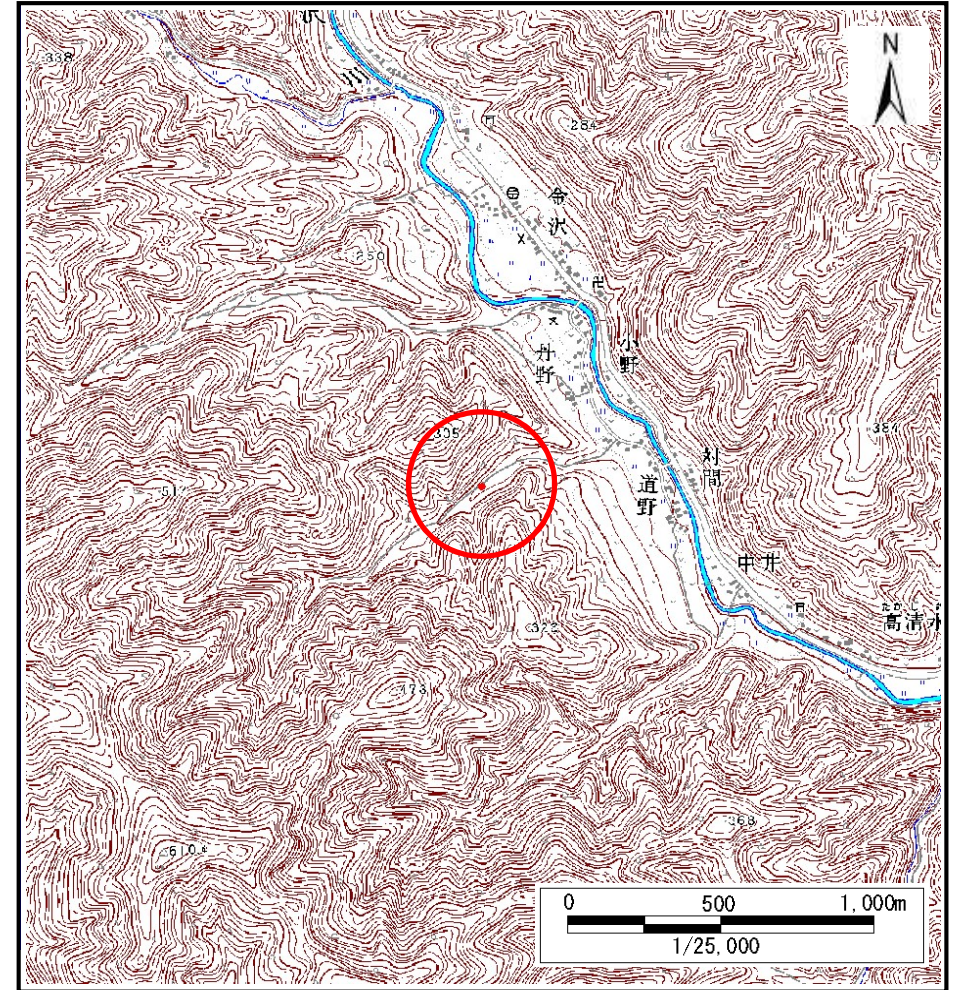
土砂災害防止に関する基礎調査(土石流)

表紙 位置,位置図

自然現象の種類	土石流
溪流番号	B116117
水系名	大槌川
河川名	金沢川
溪流名	虫無沢
所在	岩手県上閉伊郡大槌町金澤第31地割
調査機関	沿岸広域振興局



位置図(S=1:200,000)



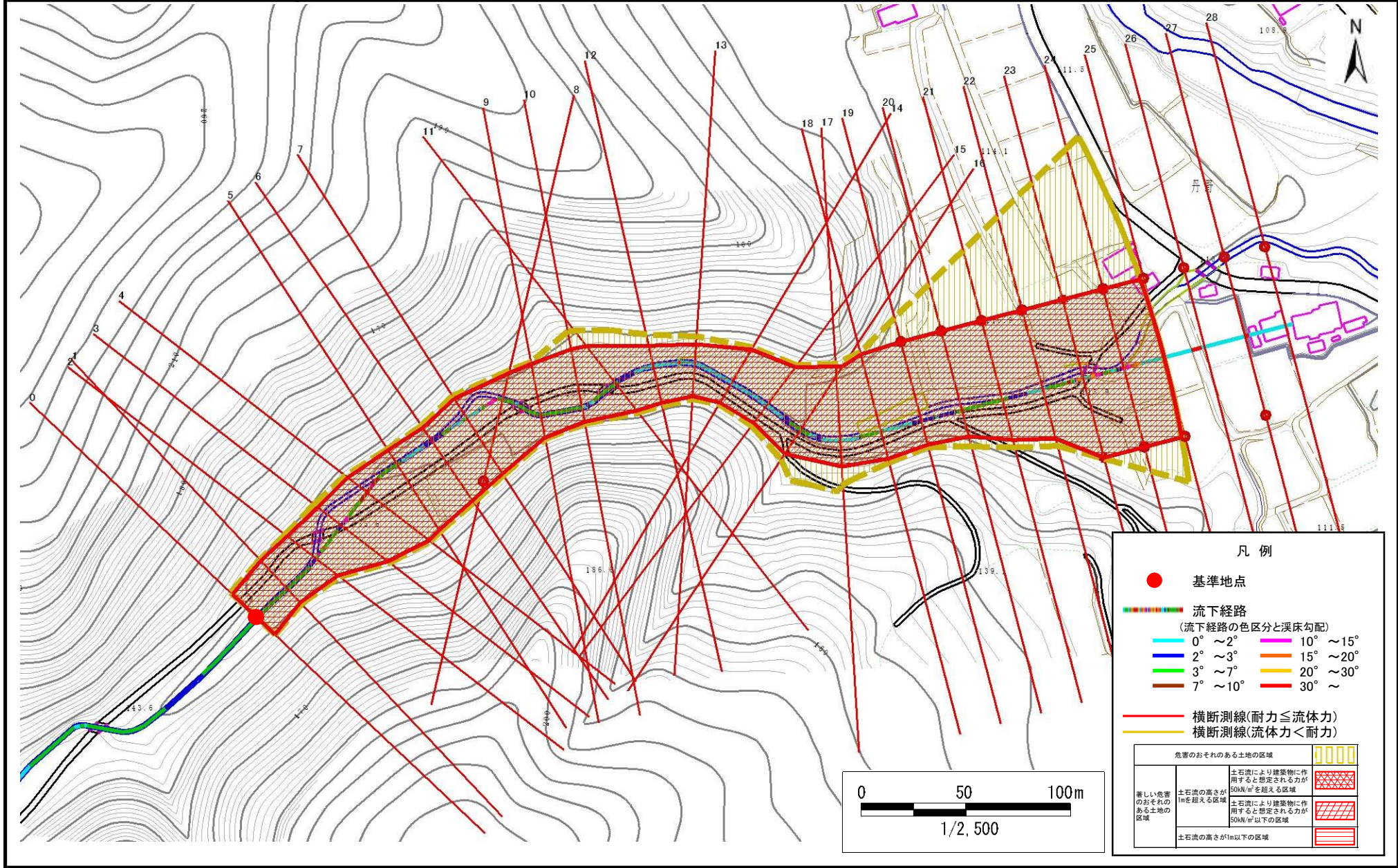
位置図(S=1:25,000)

土石流区域調査書

様式3-1 危害のおそれのある土地、著しい危害のおそれのある土地の設定図

調査年度 平成28年度

溪流の位置 溪流番号 B116117 溪流名 虫無沢 所在地 岩手県上閉伊郡大槌町金澤第31地割



土石流区域調査書

様式3-2 建築物に作用すると想定される衝撃に関する事項

調査年度 平成28年度

渓流の位置
溪流番号 B116117
溪流名 虫無沢
所在地 岩手県上閉伊郡大槌町金澤第31地割

横断測線番号	土石流の高さh(m)	土石流の流体力Fd(kN/m ²)	建築物の耐力P2(kN/m ²)	横断測線番号	土石流の高さh(m)	土石流の流体力Fd(kN/m ²)	建築物の耐力P2(kN/m ²)
No.0	2.80	38.93	4.50	No.27	1.71	9.81	5.29
No.1	2.82	39.50	4.50	No.28	1.62	10.87	5.45
No.2	2.75	30.24	4.50				
No.3	2.30	22.21	4.65				
No.4	2.02	21.24	4.87				
No.5	2.08	23.56	4.81				
No.6	2.22	23.97	4.70				
No.7	2.24	22.91	4.68				
No.8	1.51	14.27	5.70				
No.9	2.46	27.05	4.56				
No.10	2.48	27.44	4.56				
No.11	2.35	24.59	4.61				
No.12	2.95	30.81	4.50				
No.13	3.02	36.96	4.50				
No.14	2.89	28.07	4.50				
No.15	2.79	22.18	4.50				
No.16	2.18	16.12	4.73				
No.17	2.28	17.14	4.66				
No.18	2.19	14.71	4.72				
No.19	1.74	9.95	5.24				
No.20	1.75	9.80	5.23				
No.21	1.68	10.64	5.35				
No.22	1.66	10.88	5.38				
No.23	1.76	9.68	5.22				
No.24	1.66	10.90	5.39				
No.25	1.84	8.45	5.09				
No.26	1.68	10.21	5.35				