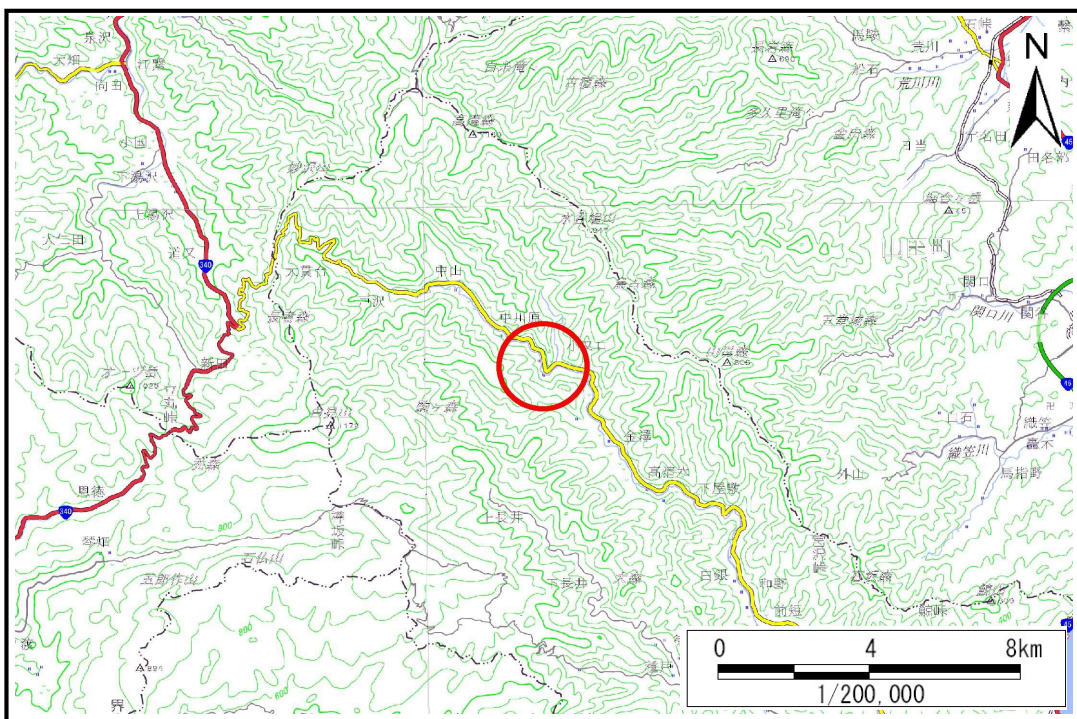


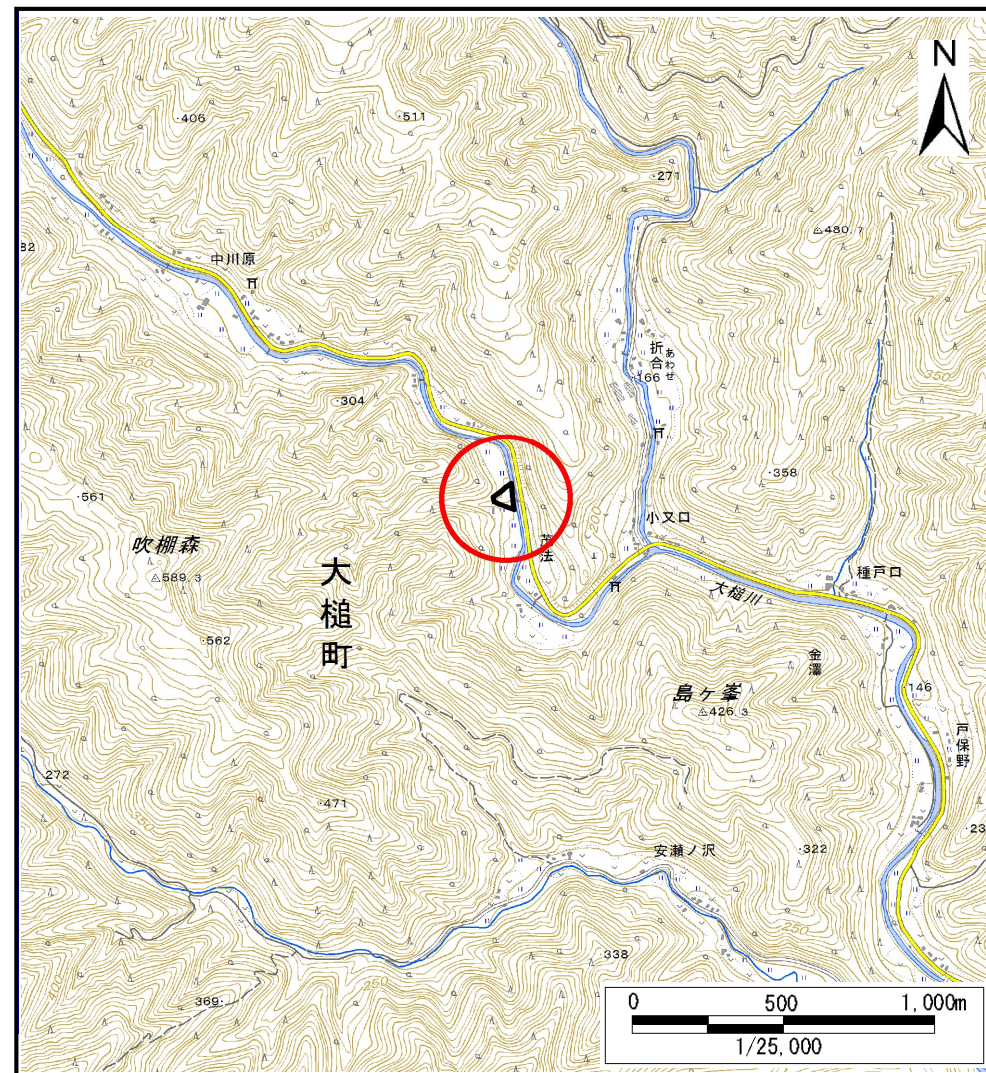
土砂災害防止に関する基礎調査(土石流)

表紙 位置,位置図

自然現象の種類	土石流
溪流番号	B116111
水系名	大槌川
河川名	金沢川
溪流名	組越沢
所在地	大槌町金澤第14地割
調査機関	沿岸広域振興局土木部



概況図(S=1:200,000)



位置図(S=1:25,000)

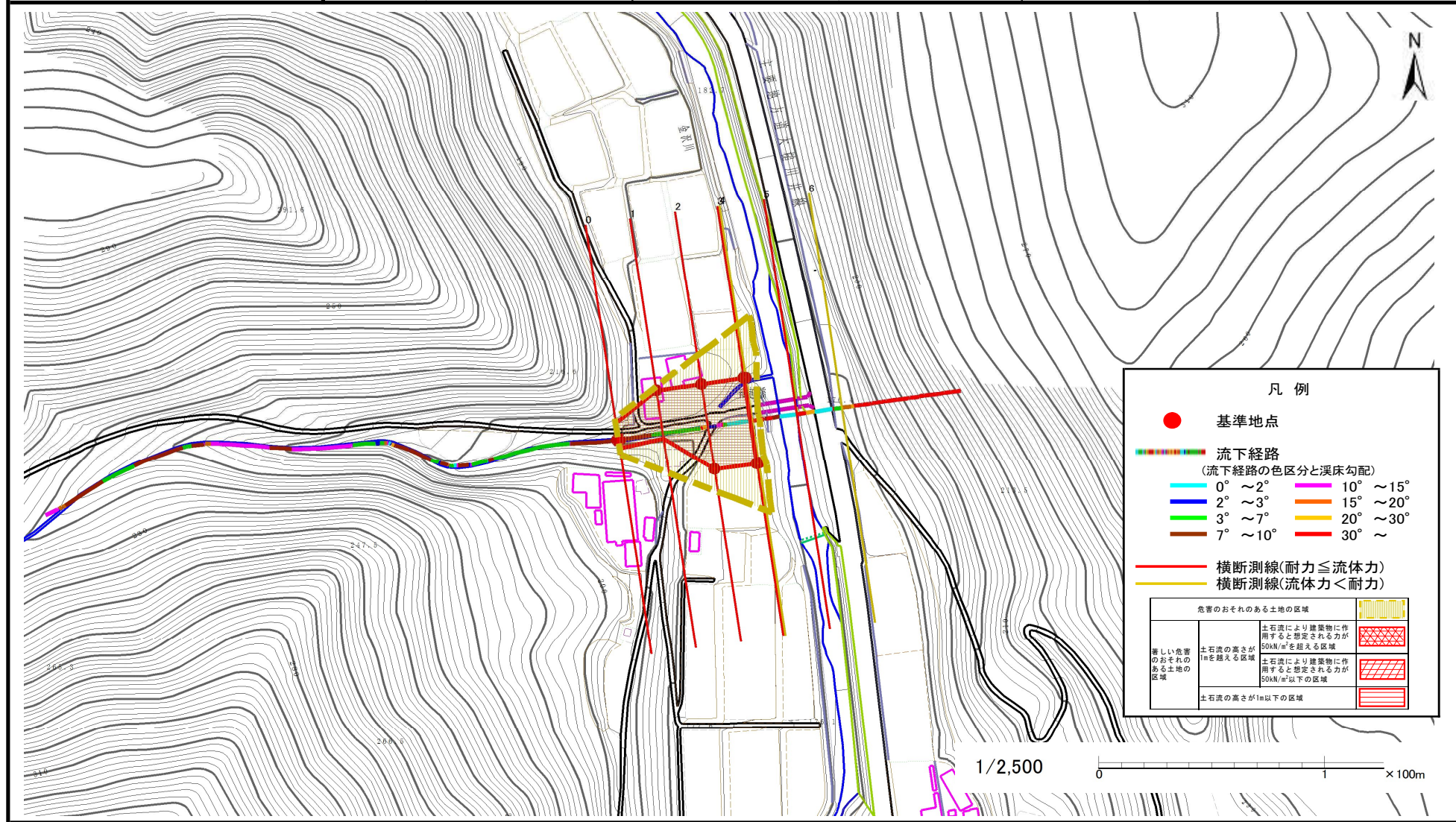
国土地理院の電子地形図200000『盛岡、一関』及び電子地形図25000『陸中金沢』を掲載

土石流区域調査

様式3-1 危害のおそれのある土地、著しい危害のおそれのある土地の設定図

調査年度 平成29年度

溪流の位置 溪流番号 B116111 溪流名 組越沢 所在地 大槌町金澤第14地割



凡例

- 基準地点
- 流下経路
(流下経路の色区分と渓床勾配)

0° ~ 2°	10° ~ 15°
2° ~ 3°	15° ~ 20°
3° ~ 7°	20° ~ 30°
7° ~ 10°	30° ~
- 横断測線(耐力 ≤ 流体力)
- 横断測線(流体力 < 耐力)

著しい危害のおそれのある土地の区域	土石流の高さが1mを超える区域	土石流により建築物に作用すると想定される力が50kN/m ² を超える区域
	土石流の高さが1m以下の区域	土石流により建築物に作用すると想定される力が50kN/m ² 以下の区域
	土石流の高さが1mを超える区域	土石流の高さが1m以下の区域
	土石流の高さが1m以下の区域	土石流の高さが1m以下の区域

1/2,500 0 1 × 100m

土 石 流 区 域 調 書

様式3-2 建築物に作用すると想定される衝撃に関する事項

調査年度 平成29年度

溪流の位置	溪流番号	溪流名		組越沢	所在地		
	B116111				大槌町金澤第14地割		
横断測線番号	土石流の高さh(m)	土石流の流体力Fd(kN/m ²)	建築物の耐力P2(kN/m ²)	横断測線番号	土石流の高さh(m)	土石流の流体力Fd(kN/m ²)	建築物の耐力P2(kN/m ²)
No.0	1.61	43.59	5.48				
No.1	0.76	15.35	9.49				
No.2	0.75	11.75	9.61				
No.3	0.76	9.59	9.55				
No.4	0.76	9.50	9.54				
No.5	0.72	10.63	10.01				
No.6	0.80	6.83	9.17				