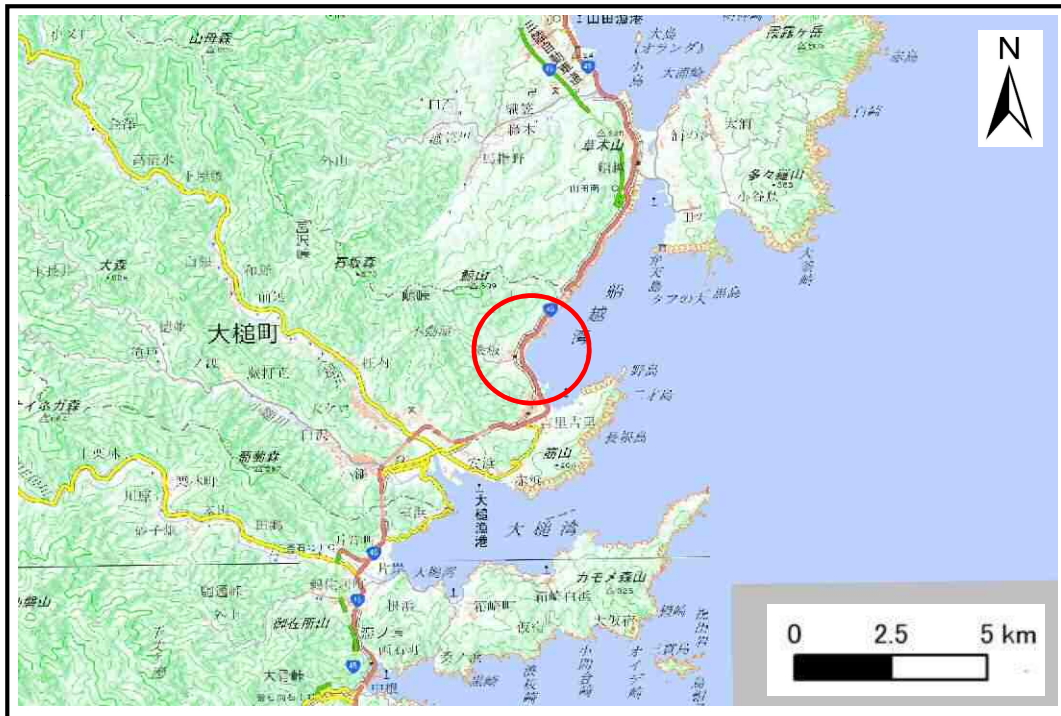


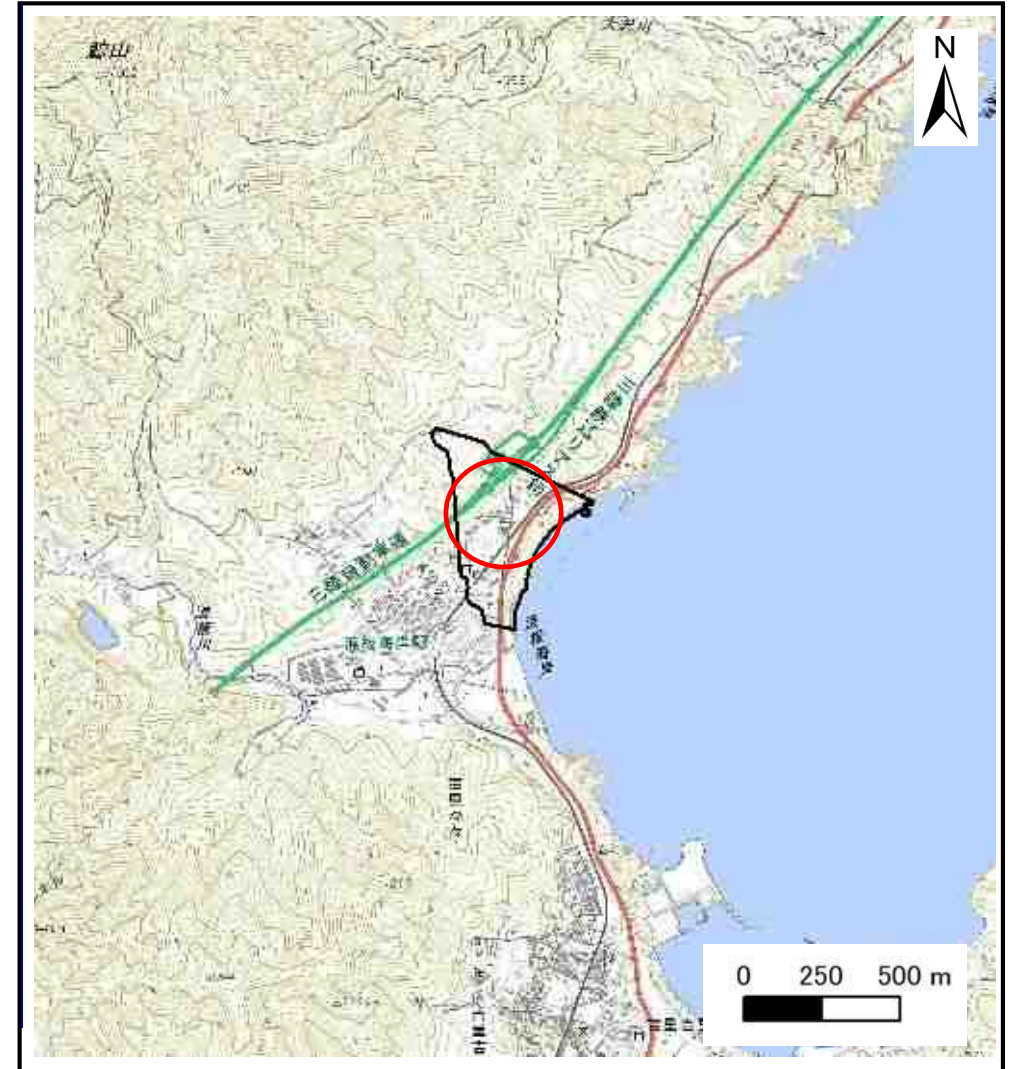
土砂災害防止に関する基礎調査(土石流)

表紙 概況、位置図

自然現象の種類	土石流
溪流番号	A129042
水系名	
河川名	
溪流名	浪板の沢(4)
所在地	上閉伊郡大槌町吉里々々第11地割
調査機関	岩手県沿岸広域振興局土木部



概況図(S=1:200,000)



位置図(S=1:25,000)

国土地理院の電子地形図20000『盛岡,一関』及び電子地形図25000『大槌』を掲載

土石流区域調査

様式3-1 危害のおそれのある土地、著しい危害のおそれのある土地の設定図

調査年度	令和3年度
溪流番号	A129042
溪流名	浪板の沢(4)
所在地	上閉伊郡大槌町吉里々々第11地割

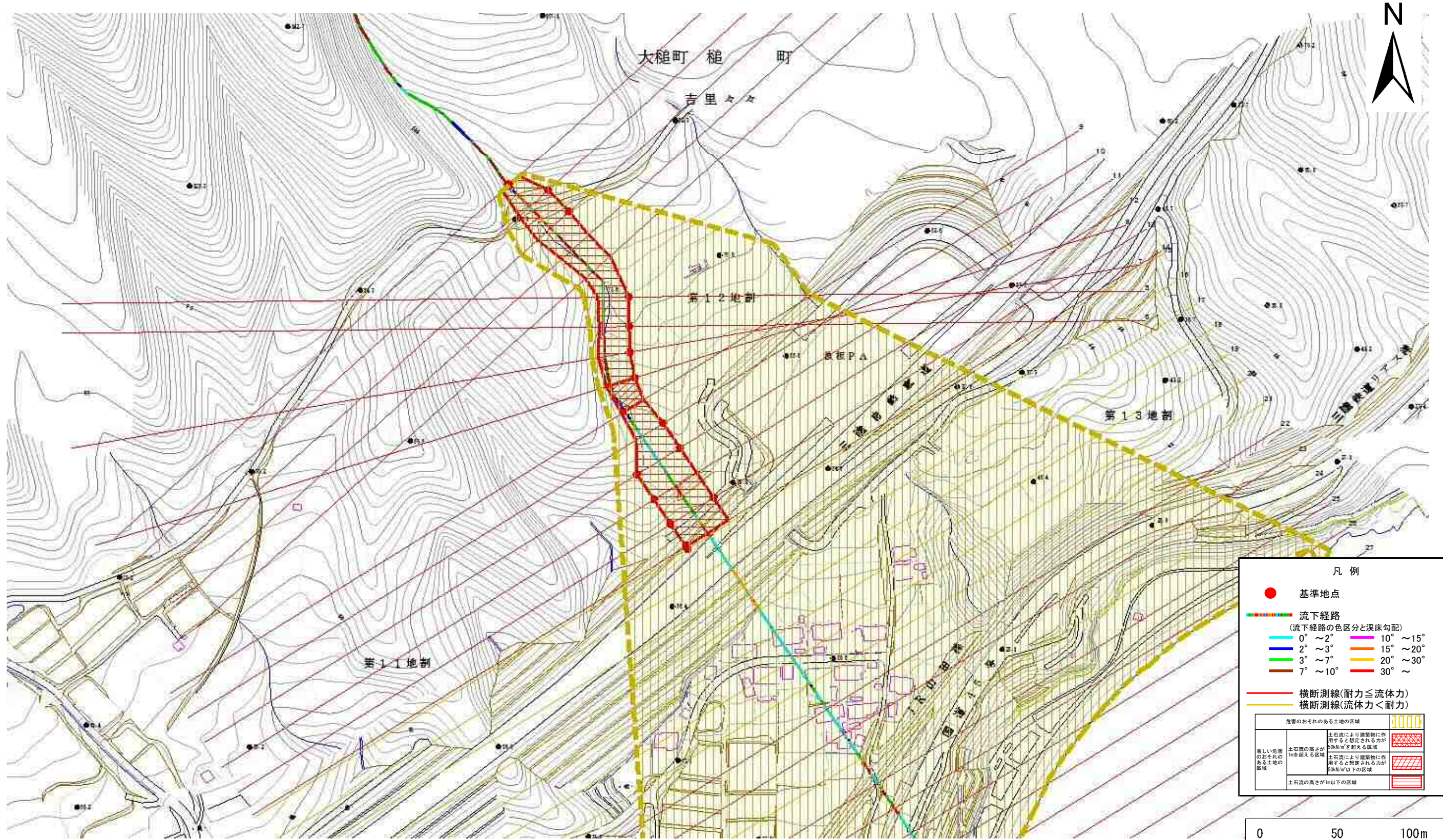


急傾斜地の崩壊区域調書

様式3-1 危害のおそれのある土地、著しい危害のおそれのある土地の設定図

調査年度 令和3年度

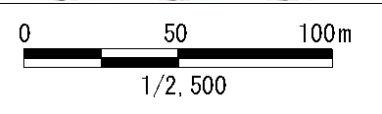
急傾斜地の位置 箇所番号 A129042 箇所名 浪板の沢(4) 所在地 上閉伊郡大槌町吉里々々第11地割



凡例

- 基準地点
- 流下経路 (流下経路の色区分と溪床勾配)
 - 0° ~ 2°
 - 2° ~ 3°
 - 3° ~ 7°
 - 7° ~ 10°
 - 10° ~ 15°
 - 15° ~ 20°
 - 20° ~ 30°
 - 30° ~
- 横断測線(耐力 ≤ 流体力)
- 横断測線(流体力 < 耐力)

危害のおそれのある土地の区域	
著しい危害のおそれのある土地の区域	土石流により建築物に作用すると想定される力が50kN/m ² を超える区域
危害のおそれのある土地の区域	土石流により建築物に作用すると想定される力が50kN/m ² 以下の区域
土石流の高さが1mを超える区域	
土石流の高さが1m以下の区域	

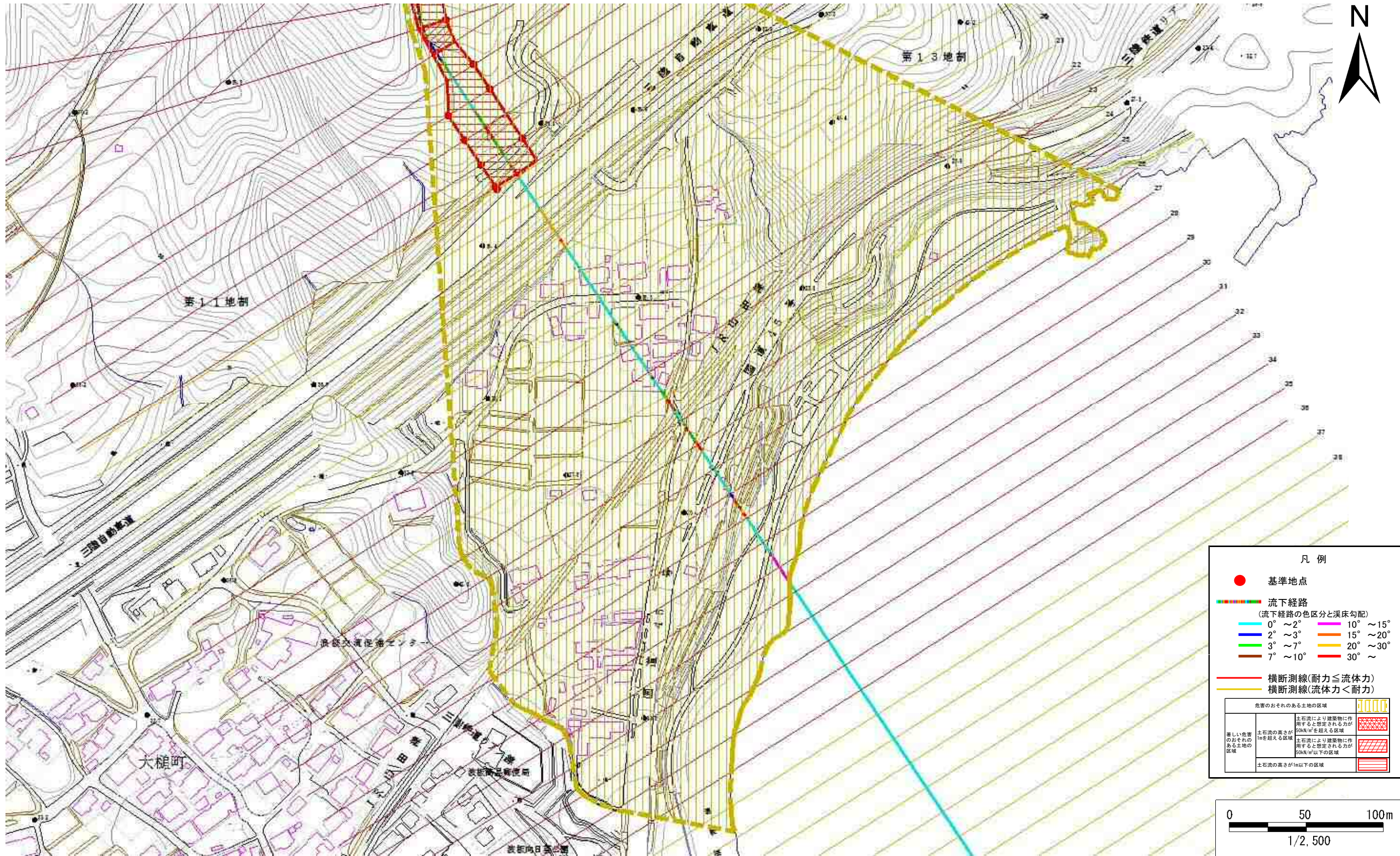


急傾斜地の崩壊区域調書

様式3-1 危害のおそれのある土地、著しい危害のおそれのある土地の設定図

調査年度 令和3年度

急傾斜地の位置 箇所番号 A129042 箇所名 浪板の沢(4) 所在地 上閉伊郡大槌町吉里々々第11地割



土石流区域調査書

様式3-2 建築物に作用すると想定される衝撃に関する事項

調査年度	令和3年度
------	-------

溪流の位置	溪流番号	A129042	溪流名	浪板の沢(4)	所在地	上閉伊郡大槌町吉里々々第11地割
-------	------	---------	-----	---------	-----	------------------

横断測線番号	土石流の高さh(m)	土石流の流体力Fd(kN/m ²)	建築物の耐力P2(kN/m ²)	横断測線番号	土石流の高さh(m)	土石流の流体力Fd(kN/m ²)	建築物の耐力P2(kN/m ²)
No.0	1.28	30.03	6.35	No.27	0.67	11.27	10.66
No.1	0.79	9.42	9.26	No.28	0.69	10.56	10.37
No.2	0.76	10.09	9.53	No.29	0.63	12.42	11.12
No.3	0.93	13.29	8.11	No.30	0.63	12.43	11.13
No.4	0.97	14.20	7.85	No.31	0.63	12.47	11.15
No.5	0.76	10.06	9.51	No.32	0.64	12.37	11.11
No.6	0.75	10.36	9.63	No.33	0.64	12.31	11.08
No.7	0.74	10.78	9.80	No.34	0.65	11.88	10.91
No.8	0.72	11.26	9.98	No.35	0.68	10.88	10.51
No.9	1.09	18.85	7.17	No.36	0.69	10.37	10.29
No.10	0.74	10.73	9.77	No.37	0.73	9.51	9.92
No.11	0.71	11.64	10.12	No.38	0.80	7.83	9.14
No.12	0.76	10.03	9.50	No.39	1.03	3.43	7.49
No.13	0.71	11.52	10.08	No.40	1.05	3.22	7.35
No.14	0.79	9.43	9.26	No.41	1.29	1.98	6.32
No.15	0.79	8.75	9.19	No.42	0.00	0.00	0.00
No.16	0.81	7.59	9.02	No.43	0.00	0.00	0.00
No.17	0.76	8.64	9.52	No.44	0.00	0.00	0.00
No.18	0.70	10.15	10.20	No.45	0.00	0.00	0.00
No.19	0.71	10.00	10.13	No.46	0.00	0.00	0.00
No.20	0.72	9.66	9.98	No.47	0.00	0.00	0.00
No.21	0.71	9.94	10.11	No.48	0.00	0.00	0.00
No.22	0.69	10.57	10.37	No.49	0.00	0.00	0.00
No.23	0.70	10.30	10.26	No.50	0.00	0.00	0.00
No.24	0.77	8.55	9.48	No.51	0.00	0.00	0.00
No.25	0.67	11.25	10.66				
No.26	0.65	11.84	10.90				