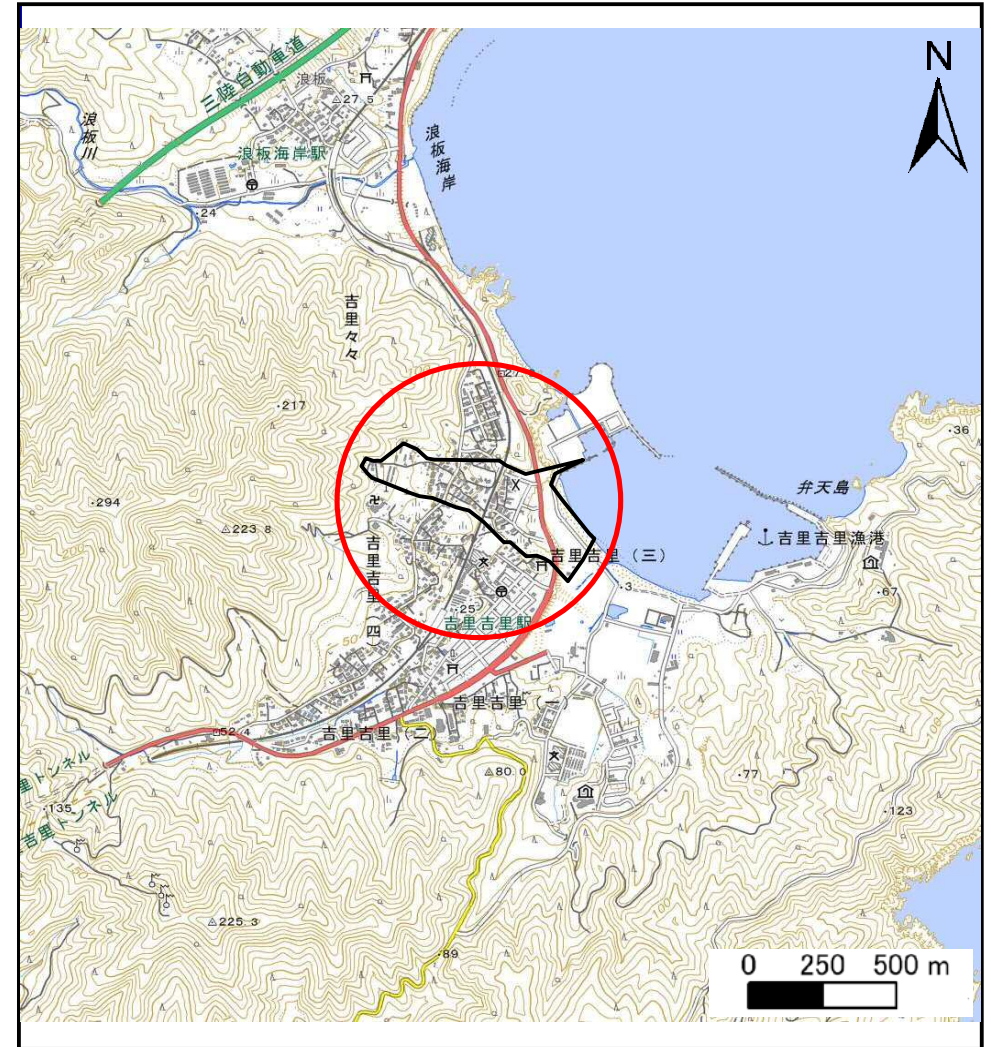
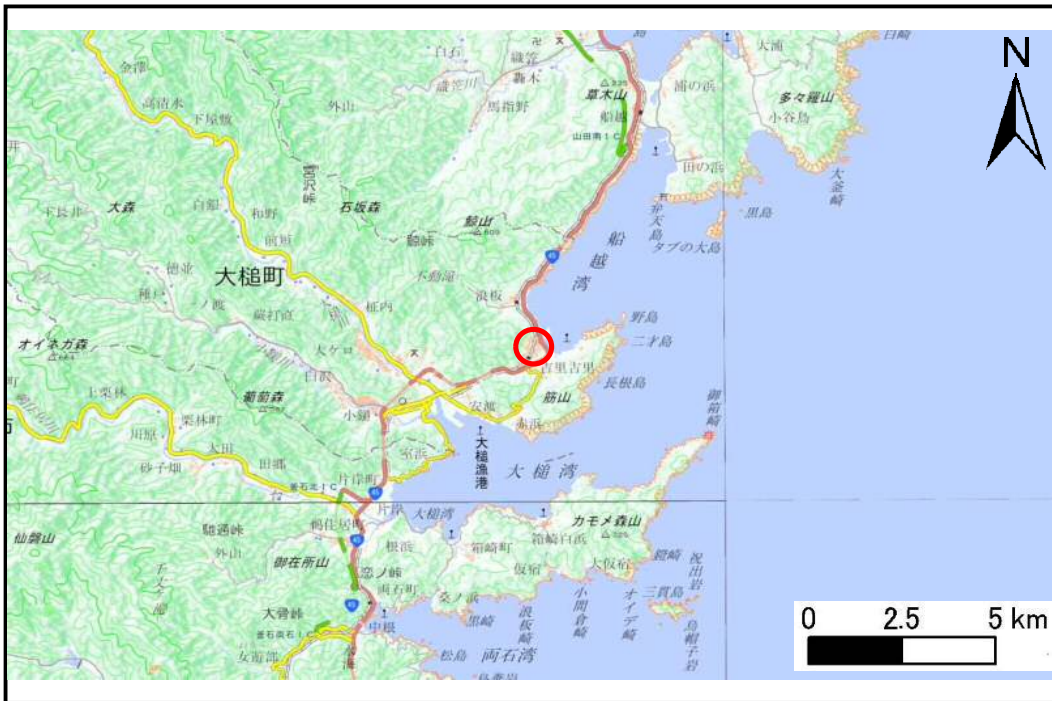


土砂災害防止に関する基礎調査(土石流)

表紙 位置,位置図

自然現象の種類	土石流
溪流番号	A129036-2
水系名	—
河川名	—
溪流名	吉里吉里の沢(6)
所在地	上閉伊郡大槌町吉里吉里四丁目
調査機関	沿岸広域振興局土木部



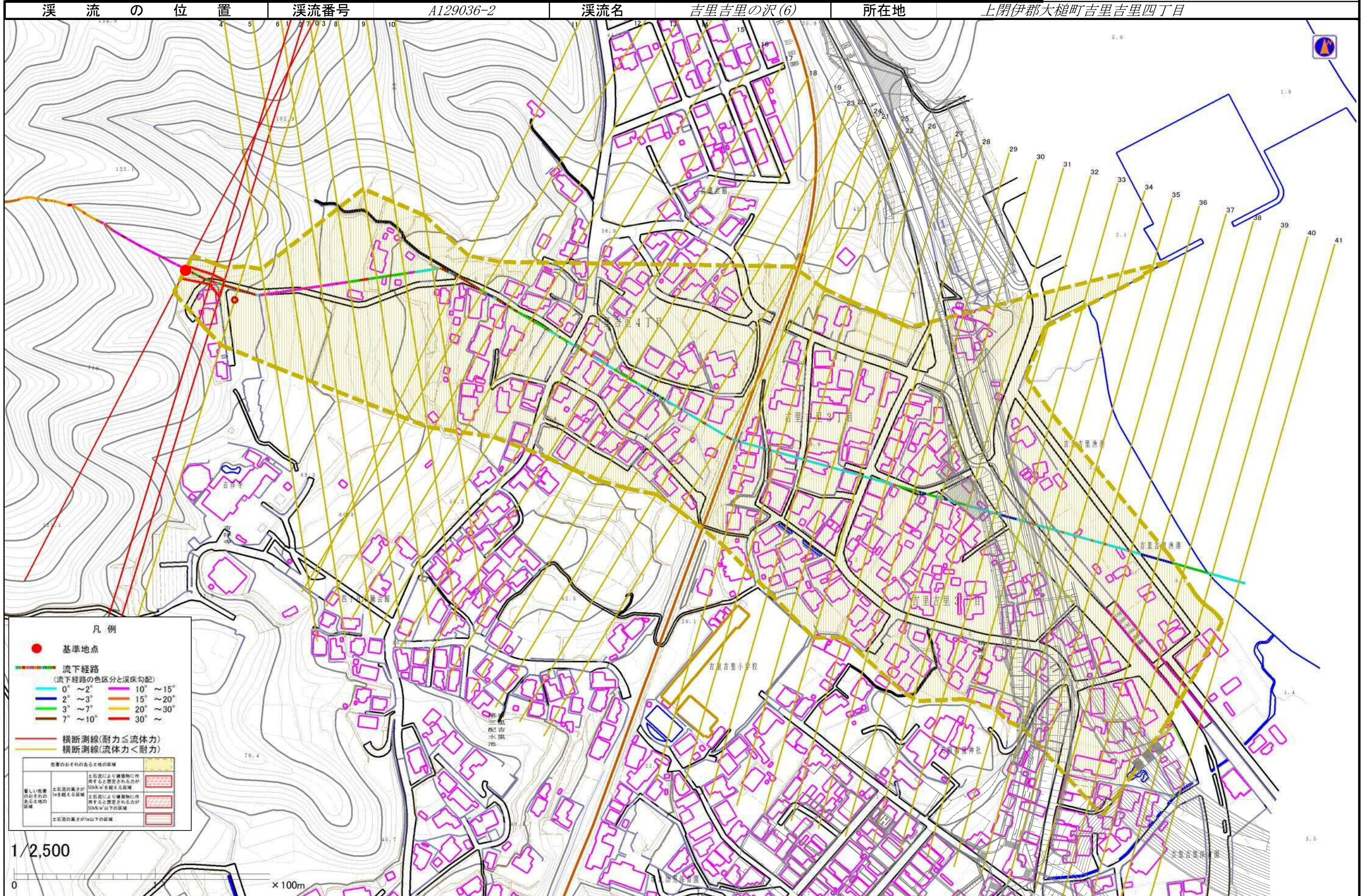
国土地理院の電子地形図200000『盛岡, 一関』及び電子地形図25000『大槌』を掲載

土石流区域調査

様式3-1 危害のおそれのある土地、著しい危害のおそれのある土地の設定図

調査年度

令和元年度



土石流区域調査書

様式3-2 建築物に作用すると想定される衝撃に関する事項

調査年度 令和元年度

溪流の位置	溪流番号	A129036-2	溪流名	吉里吉里の沢(6)	所在地	上閉伊郡大槌町吉里吉里四丁目	
横断測線番号	土石流の高さh(m)	土石流の流体力Fd(kN/m ²)	建築物の耐力P2(kN/m ²)	横断測線番号	土石流の高さh(m)	土石流の流体力Fd(kN/m ²)	建築物の耐力P2(kN/m ²)
No.0	0.57	26.13	12.12	No.27	0.26	2.90	25.24
No.1	0.69	32.34	10.34	No.28	0.26	2.59	24.77
No.2	0.51	21.05	13.54	No.29	0.26	2.65	25.06
No.3	0.37	13.38	17.97	No.30	0.26	2.68	25.21
No.4	0.30	9.23	22.14	No.31	0.26	2.63	24.97
No.5	0.25	6.55	26.33	No.32	0.27	2.13	24.39
No.6	0.21	4.89	29.89	No.33	0.27	1.98	24.17
No.7	0.19	3.66	33.09	No.34	0.28	1.73	23.66
No.8	0.18	3.19	34.38	No.35	0.27	1.81	24.11
No.9	0.18	3.09	34.66	No.36	0.27	1.75	23.75
No.10	0.18	2.66	35.82	No.37	0.29	1.41	22.64
No.11	0.22	3.63	29.00	No.38	0.29	1.41	22.64
No.12	0.27	4.77	23.87	No.39	0.31	1.16	21.51
No.13	0.27	4.70	23.75	No.40	0.31	1.12	21.29
No.14	0.27	4.58	23.86	No.41	0.32	0.97	20.34
No.15	0.27	4.13	24.25				
No.16	0.27	3.99	24.36				
No.17	0.26	3.47	24.68				
No.18	0.26	3.38	24.72				
No.19	0.26	3.24	24.78				
No.20	0.26	3.24	24.79				
No.21	0.26	2.95	24.83				
No.22	0.26	2.97	24.92				
No.23	0.26	2.92	24.83				
No.24	0.26	3.05	25.34				
No.25	0.26	2.98	25.07				
No.26	0.26	2.80	24.83				