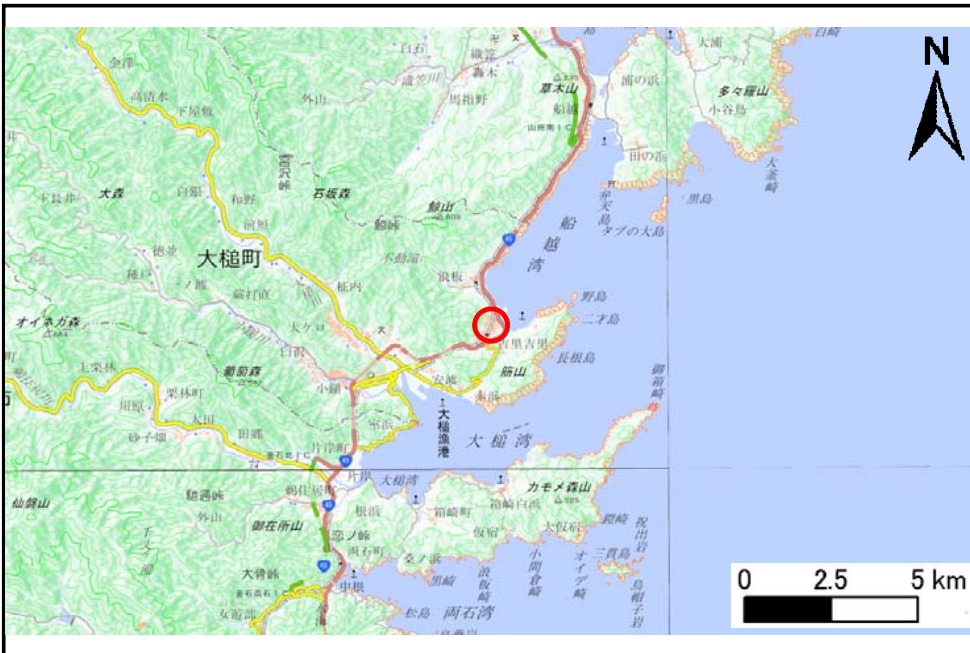


土砂災害防止に関する基礎調査(土石流)

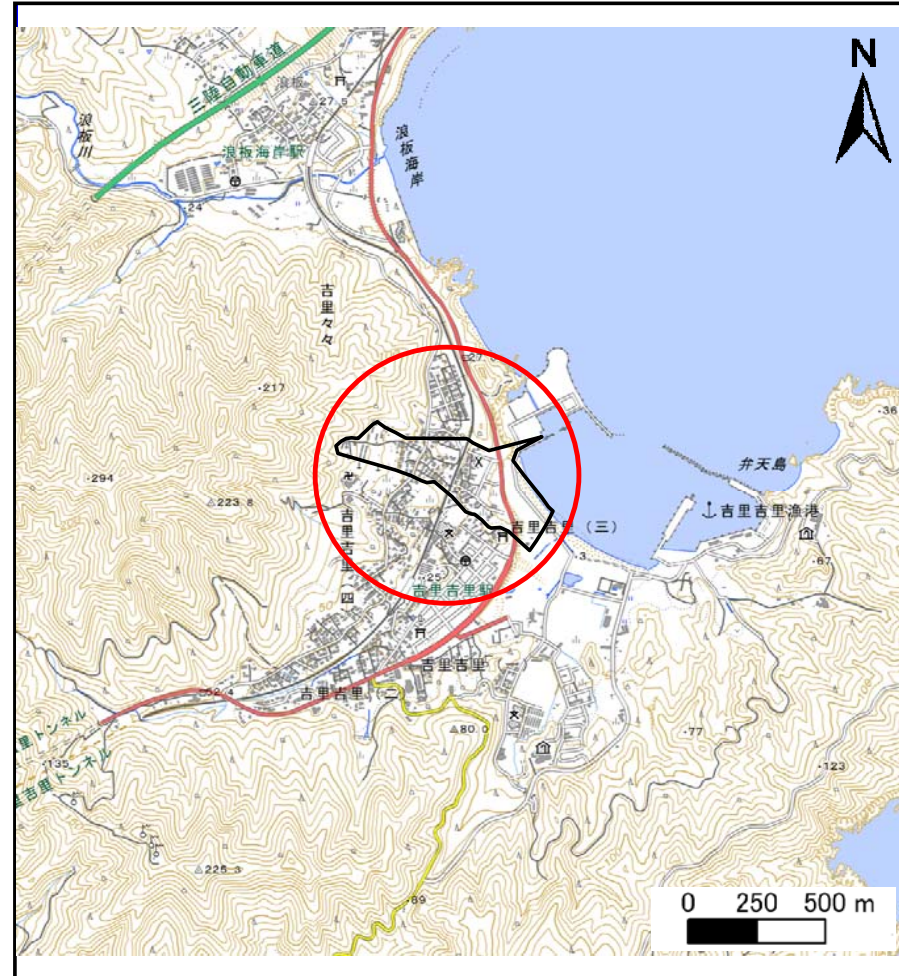
表紙 位置,位置図

| | |
|---------|----------------|
| 自然現象の種類 | 土石流 |
| 溪流番号 | A129036-1 |
| 水系名 | |
| 河川名 | |
| 溪流名 | 吉里吉里の沢(6) |
| 所在地 | 上閉伊郡大槌町吉里吉里四丁目 |
| 調査機関 | 沿岸広域振興局土木部 |



概況図(S=1:200,000)

国土地理院の電子地形図200000『盛岡, 一関』及び電子地形図25000『大槌』を掲載



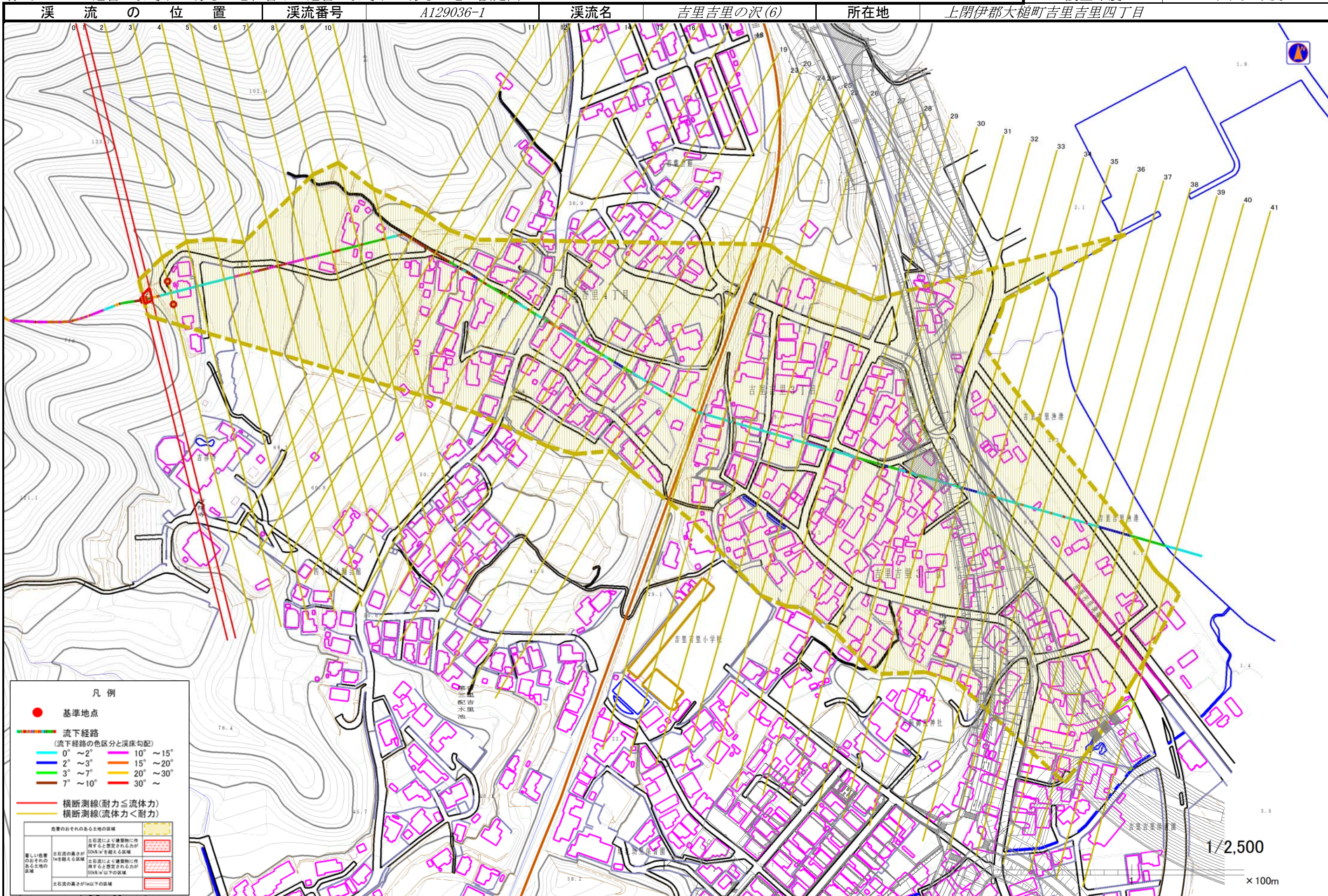
位置図(S=1:25,000)

土石流区域調査

様式3-1 危害のおそれのある土地、著しい危害のおそれのある土地の設定図

調査年度

令和元年度



土石流区域調査書

様式3-2 建築物に作用すると想定される衝撃に関する事項

| | |
|------|-------|
| 調査年度 | 令和元年度 |
|------|-------|

| | | | | | | |
|-------|------|-----------|-----|-----------|-----|----------------|
| 溪流の位置 | 溪流番号 | A129036-1 | 溪流名 | 吉里吉里の沢(6) | 所在地 | 上関伊郡大槌町吉里吉里四丁目 |
|-------|------|-----------|-----|-----------|-----|----------------|

| 横断測線番号 | 土石流の高さh(m) | 土石流の流体力Fd(kN/m ²) | 建築物の耐力P2(kN/m ²) | 横断測線番号 | 土石流の高さh(m) | 土石流の流体力Fd(kN/m ²) | 建築物の耐力P2(kN/m ²) |
|--------|------------|-------------------------------|------------------------------|--------|------------|-------------------------------|------------------------------|
| No.0 | 0.60 | 36.86 | 11.70 | No.27 | 0.25 | 2.46 | 25.98 |
| No.1 | 0.52 | 28.82 | 13.29 | No.28 | 0.24 | 2.68 | 27.06 |
| No.2 | 0.36 | 16.33 | 18.48 | No.29 | 0.25 | 2.40 | 25.87 |
| No.3 | 0.38 | 14.81 | 17.66 | No.30 | 0.25 | 2.50 | 26.35 |
| No.4 | 0.20 | 4.63 | 32.26 | No.31 | 0.25 | 2.38 | 25.85 |
| No.5 | 0.18 | 3.73 | 35.19 | No.32 | 0.25 | 2.14 | 25.66 |
| No.6 | 0.17 | 2.95 | 38.00 | No.33 | 0.25 | 2.21 | 26.07 |
| No.7 | 0.17 | 2.94 | 38.07 | No.34 | 0.26 | 1.94 | 25.39 |
| No.8 | 0.16 | 2.58 | 39.41 | No.35 | 0.26 | 1.72 | 24.94 |
| No.9 | 0.16 | 2.39 | 40.10 | No.36 | 0.26 | 1.73 | 25.01 |
| No.10 | 0.16 | 2.44 | 40.52 | No.37 | 0.27 | 1.52 | 24.39 |
| No.11 | 0.25 | 4.40 | 26.11 | No.38 | 0.28 | 1.27 | 23.40 |
| No.12 | 0.26 | 4.42 | 24.82 | No.39 | 0.27 | 1.31 | 23.70 |
| No.13 | 0.26 | 4.23 | 25.00 | No.40 | 0.29 | 1.09 | 22.44 |
| No.14 | 0.25 | 4.42 | 25.53 | No.41 | 0.30 | 1.04 | 22.15 |
| No.15 | 0.26 | 3.92 | 25.31 | | | | |
| No.16 | 0.25 | 3.71 | 25.48 | | | | |
| No.17 | 0.25 | 3.60 | 25.57 | | | | |
| No.18 | 0.25 | 3.12 | 25.86 | | | | |
| No.19 | 0.25 | 3.14 | 25.95 | | | | |
| No.20 | 0.25 | 2.92 | 25.93 | | | | |
| No.21 | 0.25 | 2.97 | 26.15 | | | | |
| No.22 | 0.25 | 3.00 | 26.28 | | | | |
| No.23 | 0.25 | 2.44 | 25.88 | | | | |
| No.24 | 0.25 | 2.52 | 26.27 | | | | |
| No.25 | 0.24 | 2.67 | 27.02 | | | | |
| No.26 | 0.24 | 2.59 | 26.63 | | | | |