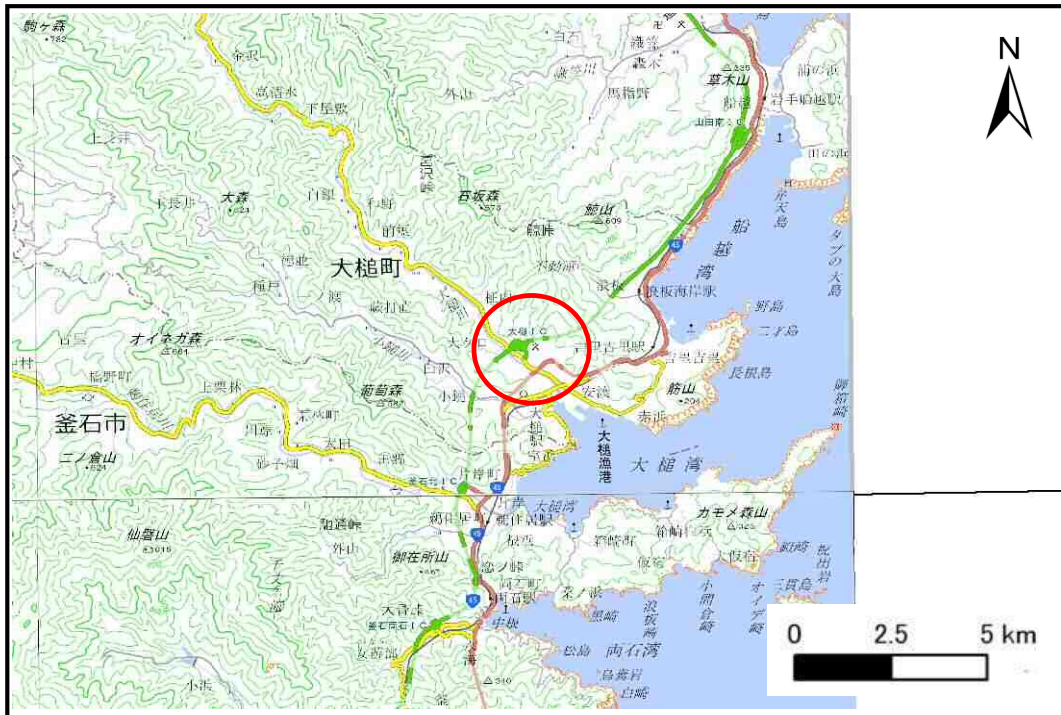


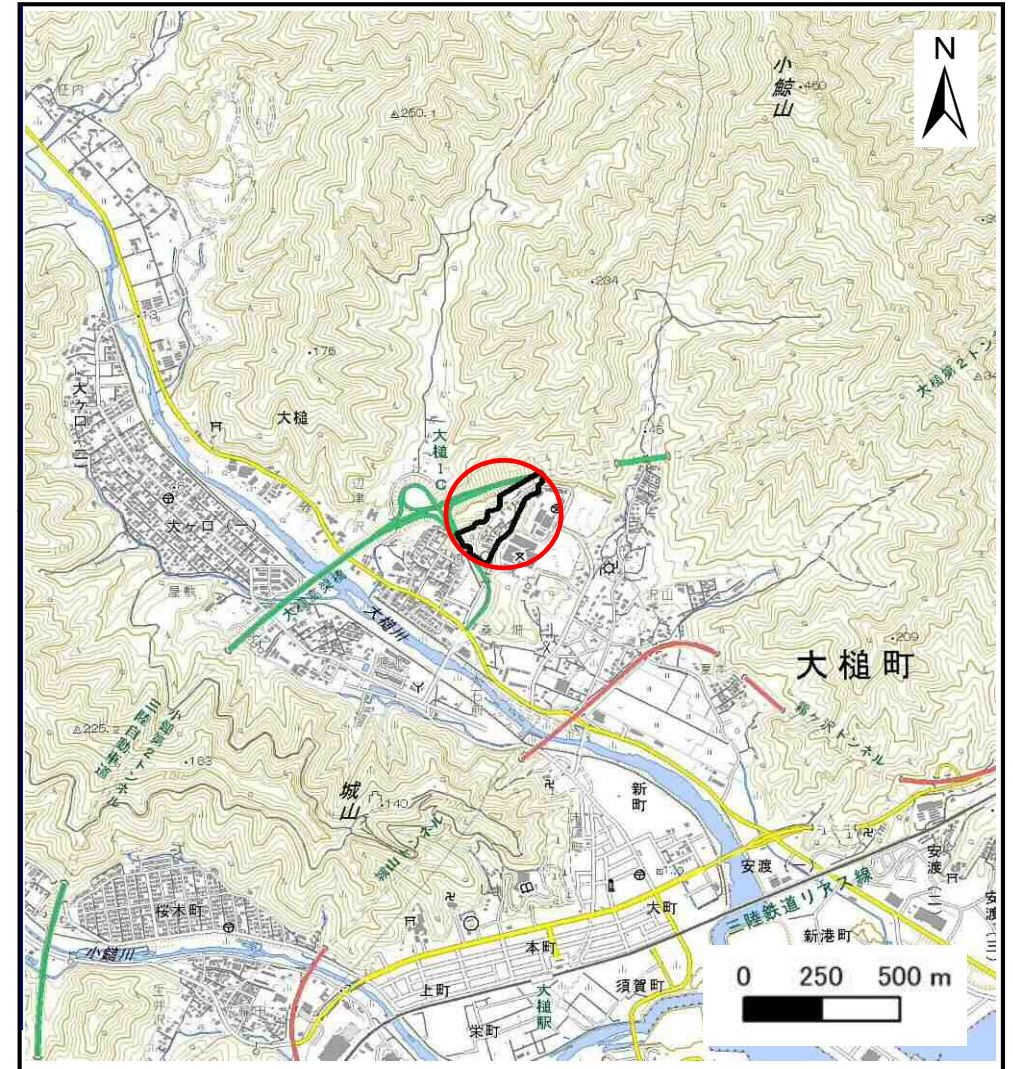
土砂災害防止に関する基礎調査(土石流)

表紙 概況、位置図

自然現象の種類	土石流
溪流番号	A129020-3
水系名	大槌川
河川名	大槌川
溪流名	沢山の沢-3
所在地	上閉伊郡大槌町大槌第15地割
調査機関	岩手県沿岸広域振興局土木部



概況図(S=1:200,000)



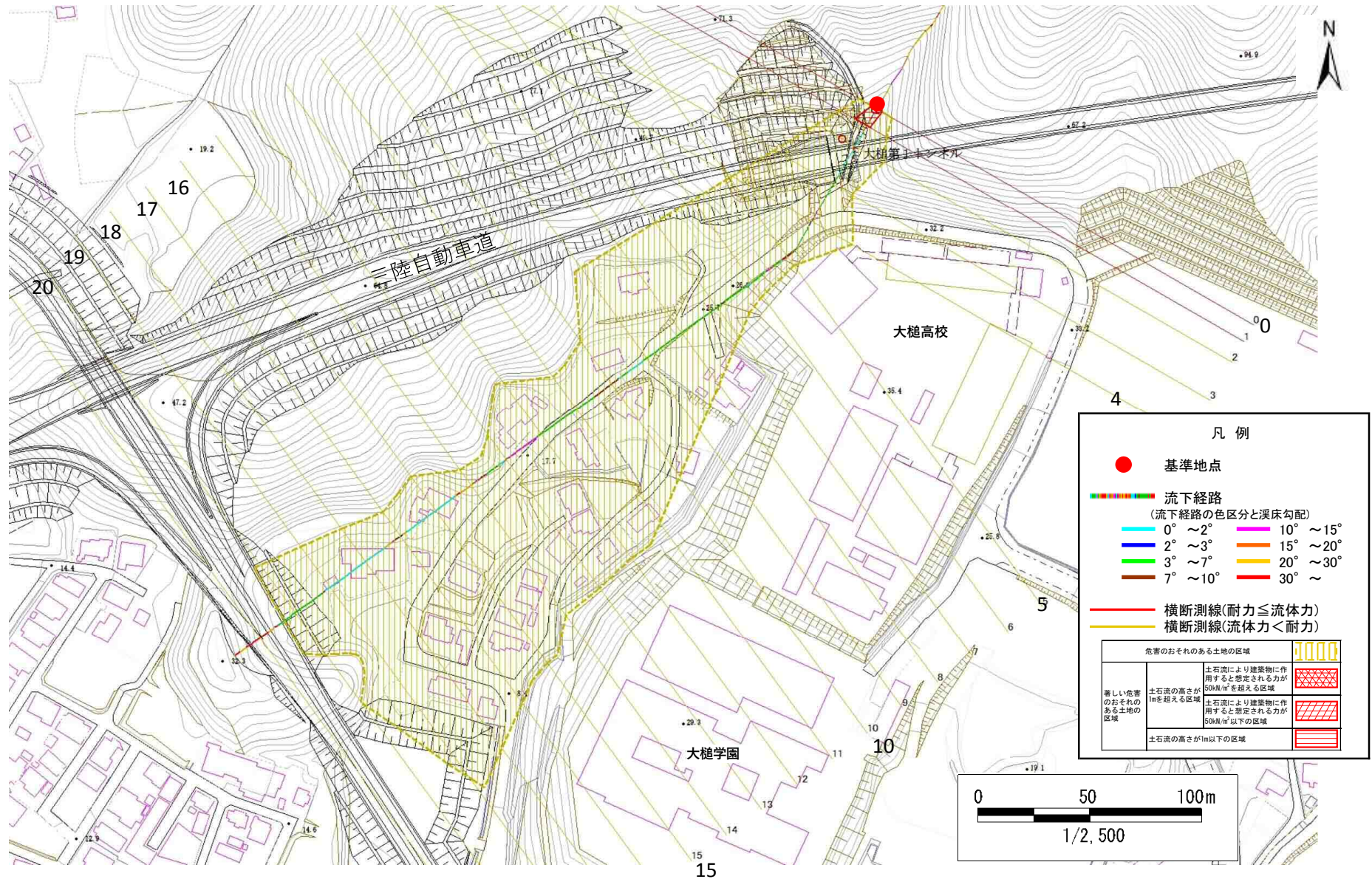
位置図(S=1:25,000)

土石流区域調査

様式3-1 危害のおそれのある土地、著しい危害のおそれのある土地の設定図

調査年度 令和2年度

溪流の位置 溪流番号 A129020-3 溪流名 沢山の沢-3 所在地 上閉伊郡大槌町大槌第15地割



凡例

- 基準地点
- 流下経路
(流下経路の色区分と渓床勾配)
 - 0° ~ 2°
 - 2° ~ 3°
 - 3° ~ 7°
 - 7° ~ 10°
 - 10° ~ 15°
 - 15° ~ 20°
 - 20° ~ 30°
 - 30° ~
- 横断測線(耐力 ≤ 流体力)
- 横断測線(流体力 < 耐力)

危害のおそれのある土地の区域		凡例
著しい危害のおそれのある土地の区域	土石流により建築物に作用すると想定される力が 50kN/m ² を超える区域	[Cross-hatch pattern]
	土石流の高さが 1m を超える区域	[Diagonal lines pattern]
	土石流により建築物に作用すると想定される力が 50kN/m ² 以下の区域	[Diagonal lines pattern]
土石流の高さが 1m 以下の区域		[Horizontal lines pattern]

