

土砂災害防止に関する基礎調査(土石流)

表紙 概況、位置図

自然現象の種類	土石流
溪流番号	A129020-2
水系名	大槌川
河川名	大槌川
溪流名	沢山の沢-2
所在地	上閉伊郡大槌町大槌第23地割
調査機関	岩手県沿岸広域振興局土木部



概況図(S=1:200,000)



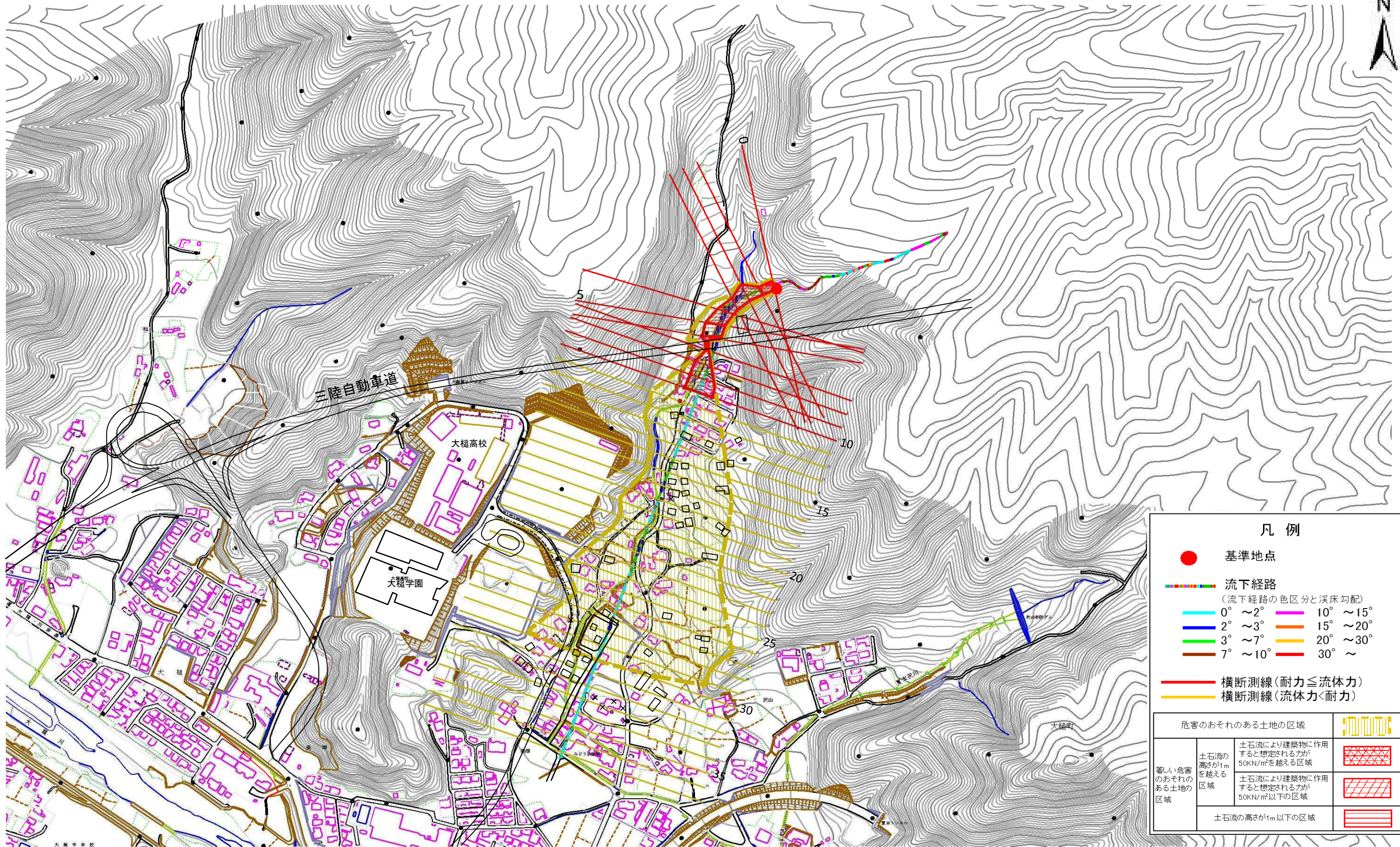
位置図(S=1:25,000)

土石流区域調書

様式3-1 危害のおそれのある土地、著しい危害のおそれのある土地の設定図

調査年度 令和2年度

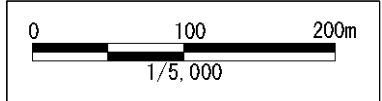
渓流の位置	渓流番号	A129020-2	渓流名	沢山の沢-2	所在地	上閉伊郡大槌町大槌第23地割
-------	------	-----------	-----	--------	-----	----------------



凡例

- 基準地点
- 流下経路 (流下経路の色区分と溪床勾配)
 - 0° ~ 2°
 - 2° ~ 3°
 - 3° ~ 7°
 - 7° ~ 10°
 - 10° ~ 15°
 - 15° ~ 20°
 - 20° ~ 30°
 - 30° ~
- 横断測線 (耐力 ≧ 流体力)
- 横断測線 (流体力 < 耐力)

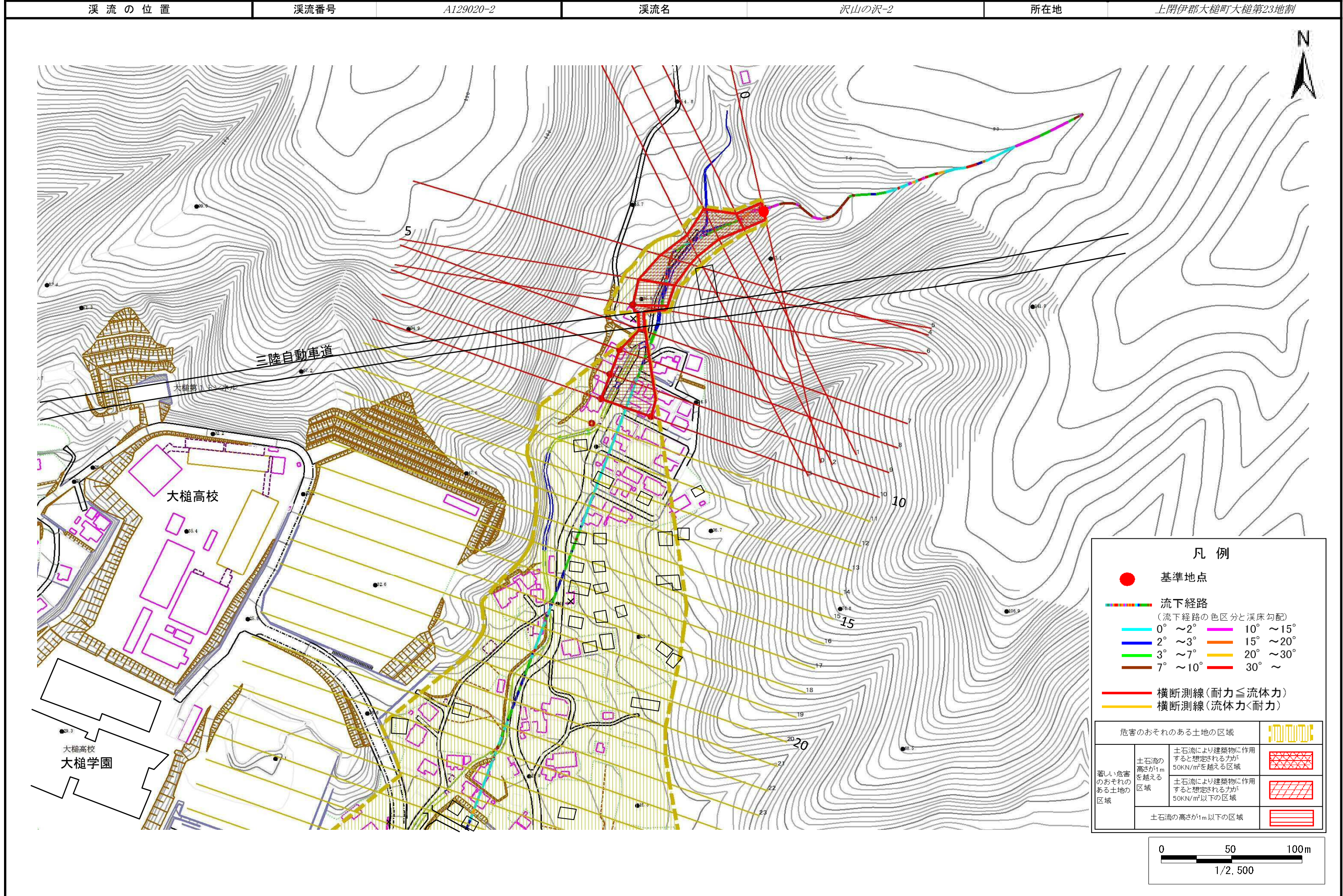
危害のおそれのある土地の区域		
著しい危害のおそれのある土地の区域	土石流の高さが1mを越える区域	土石流により建築物に作用すると想定される力が50kN/m ² を越える区域
	土石流の高さが1m以下の区域	土石流により建築物に作用すると想定される力が50kN/m ² 以下の区域



土石流区域調書

様式3-1 危害のおそれのある土地、著しい危害のおそれのある土地の設定図

調査年度 令和2年度

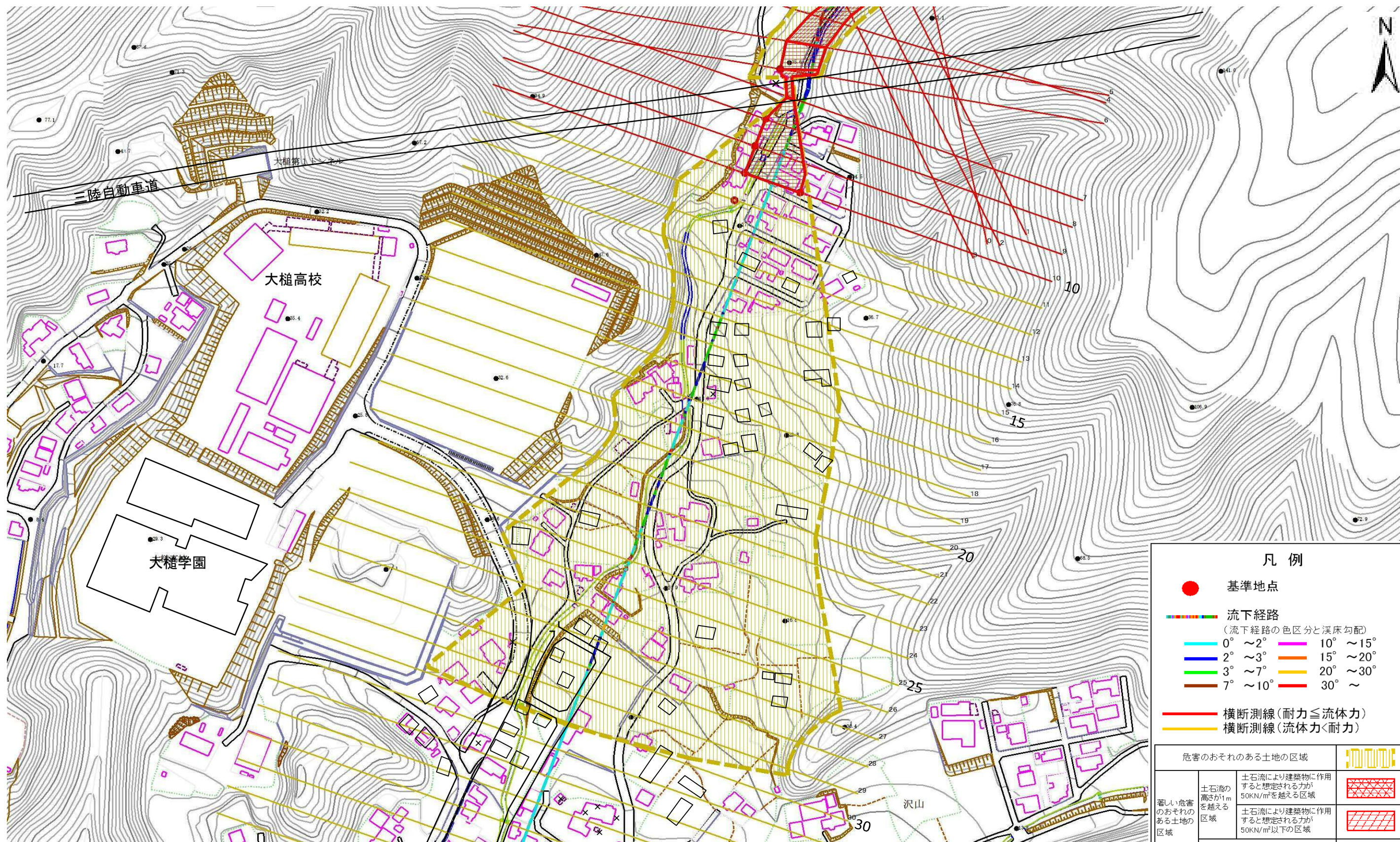


土石流区域調書

様式3-1 危害のおそれのある土地、著しい危害のおそれのある土地の設定図

調査年度 令和2年度

渓流の位置	渓流番号	A129020-2	渓流名	沢山の沢-2	所在地	上閉伊郡大槌町大槌第23地割
-------	------	-----------	-----	--------	-----	----------------

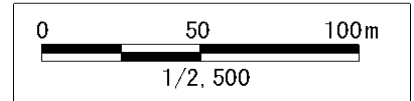


凡例

- 基準地点
- 流下経路
(流下経路の色区分と溪床勾配)

0° ~ 2°	10° ~ 15°
2° ~ 3°	15° ~ 20°
3° ~ 7°	20° ~ 30°
7° ~ 10°	30° ~
- 横断測線 (耐力 ≤ 流体力)
- 横断測線 (流体力 < 耐力)

危害のおそれのある土地の区域		
著しい危害のおそれのある土地の区域	土石流の高さが1mを越える区域	土石流により建築物に作用すると想定される力が50kN/m ² を越える区域
	土石流の高さが1m以下の区域	土石流により建築物に作用すると想定される力が50kN/m ² 以下の区域
土石流の高さが1m以下の区域		



土 石 流 区 域 調 査

様式3-2 建築物に作用すると想定される衝撃に関する事項

調査年度	令和2年度
所在地	上閉伊郡大槌町大槌第23地割

溪 流 の 位 置	溪流番号	A129020-2	溪流名	沢山の沢-2	所在地		
横断測線番号	土石流の高さh(m)	土石流の流体力Fd(kN/m ²)	建築物の耐力P2(kN/m ²)	横断測線番号	土石流の高さh(m)	土石流の流体力Fd(kN/m ²)	建築物の耐力P2(kN/m ²)
No.0	1.77	59.24	5.19	No.27	0.95	6.44	7.92
No.1	1.72	66.33	5.28	No.28	0.96	6.30	7.86
No.2	1.17	31.79	6.79	No.29	0.99	5.86	7.68
No.3	1.42	39.13	5.92	No.30	1.10	4.30	7.10
No.4	1.19	22.76	6.71	No.31	1.04	4.77	7.39
No.5	1.07	20.72	7.25	No.32	1.02	4.99	7.51
No.6	0.83	14.35	8.88	No.33	1.14	3.94	6.93
No.7	1.39	25.73	6.00	No.34	1.12	4.05	7.00
No.8	0.87	10.91	8.51	No.35	1.03	4.81	7.47
No.9	0.89	9.43	8.38	No.36	1.04	4.68	7.39
No.10	0.91	8.22	8.22	No.37	1.15	3.80	6.85
No.11	0.97	6.41	7.84				
No.12	0.98	6.10	7.76				
No.13	0.93	6.75	8.07				
No.14	0.91	7.08	8.23				
No.15	0.94	6.58	7.99				
No.16	0.92	6.87	8.13				
No.17	0.92	6.99	8.19				
No.18	0.88	7.63	8.48				
No.19	0.86	7.94	8.62				
No.20	0.83	8.55	8.89				
No.21	0.89	7.32	8.34				
No.22	0.90	7.32	8.34				
No.23	0.87	7.66	8.50				
No.24	0.88	7.49	8.42				
No.25	0.97	6.30	7.85				
No.26	0.98	6.14	7.78				