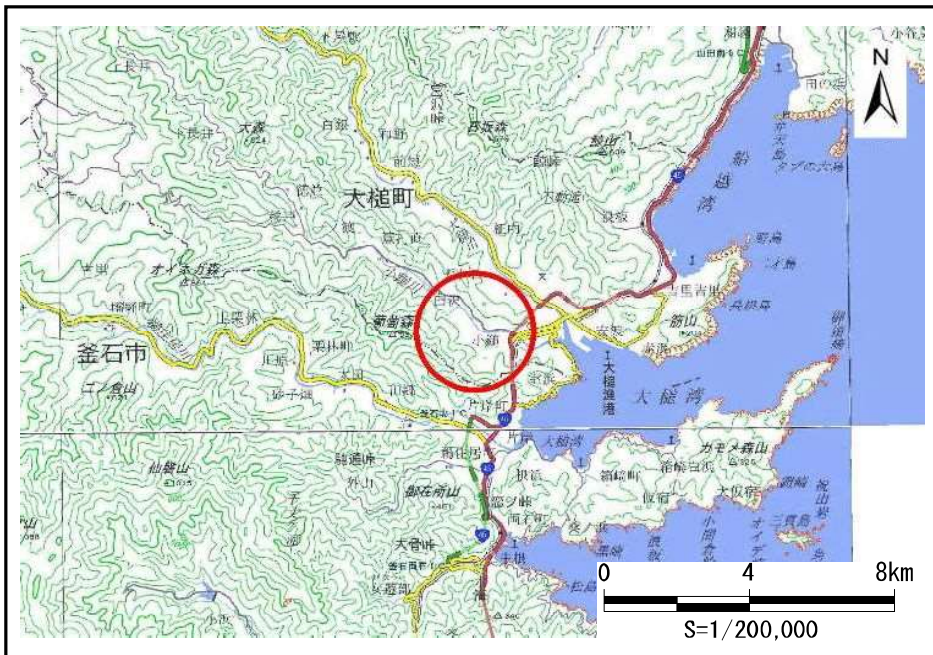


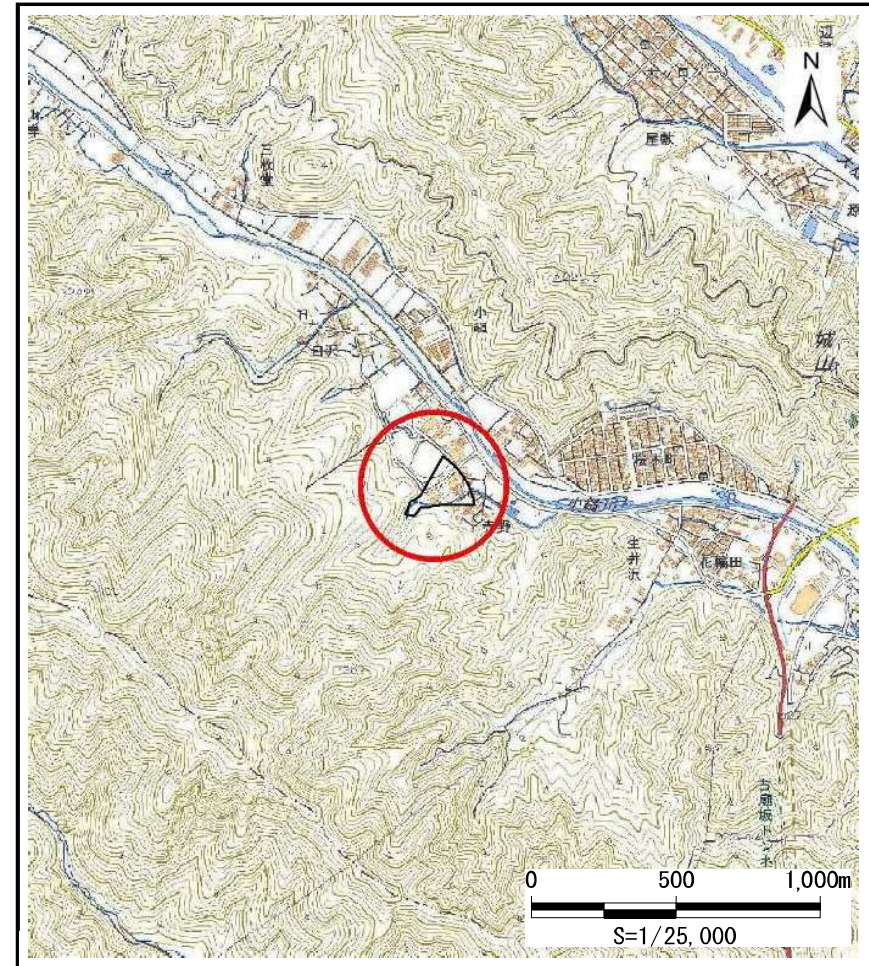
土砂災害防止に関する基礎調査(土石流)

表紙 位置,位置図

自然現象の種類	土石流
溪流番号	A129013-1
水系名	小鏡川
河川名	小鏡川
溪流名	寺野の沢
所在地	上閉伊郡大槌町小鏡第22地割
調査機関	岩手県沿岸広域振興局土木部



概況図(S=1:200,000)



位置図(S=1:25,000)

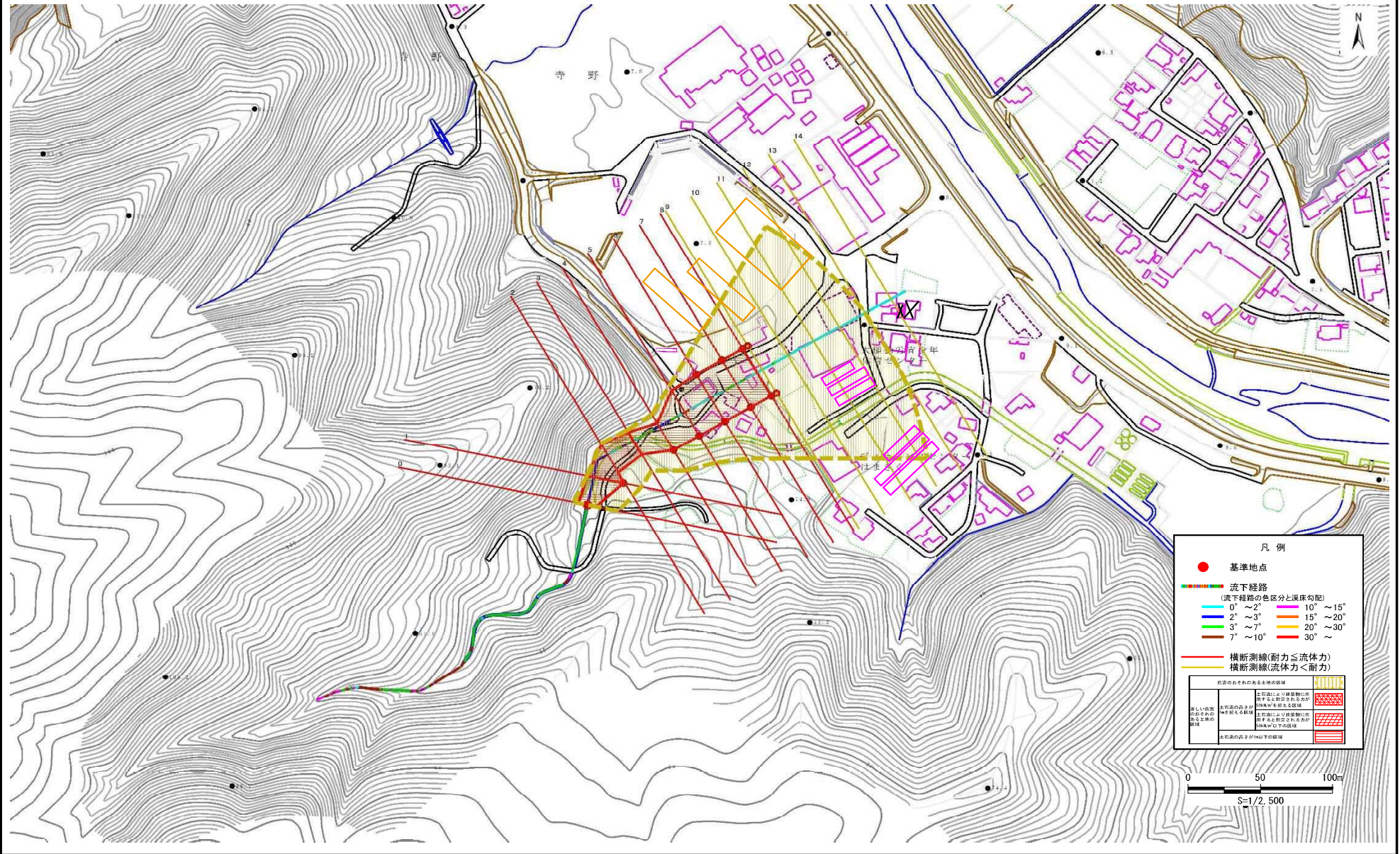
国土地理院の電子地形図200000『一関』『盛岡』及び電子地形図25000『橋野』『大槌』を掲載

土石流区域調査

様式3-1 危害のおそれのある土地、著しい危害のおそれのある土地の設定図

調査年度 平成30年度

溪流の位置	溪流番号	溪流名	所在地
	A129013-1	寺野の沢	上閉伊郡大槌町小籠第22地割



土石流区域調書

様式3-2 建築物に作用すると想定される衝撃に関する事項

調査年度	平成30年度					
渓流の位置	渓流番号	A129013-1	渓流名	寺野の沢	所在地	上閉伊郡大槌町小槌第22地割

横断測線番号	土石流の高さh(m)	土石流の流体力Fd(kN/m ²)	建築物の耐力P2(kN/m ²)	横断測線番号	土石流の高さh(m)	土石流の流体力Fd(kN/m ²)	建築物の耐力P2(kN/m ²)
No.0	1.73	37.39	5.26				
No.1	0.84	13.21	8.82				
No.2	1.20	19.21	6.65				
No.3	1.37	21.13	6.08				
No.4	0.89	9.90	8.40				
No.5	0.89	9.56	8.36				
No.6	0.90	8.91	8.29				
No.7	0.90	8.85	8.28				
No.8	0.92	8.18	8.18				
No.9	0.92	7.97	8.15				
No.10	0.95	6.95	7.94				
No.11	1.01	5.68	7.60				
No.12	1.06	4.93	7.33				
No.13	1.09	4.53	7.17				
No.14	1.13	4.08	6.97				