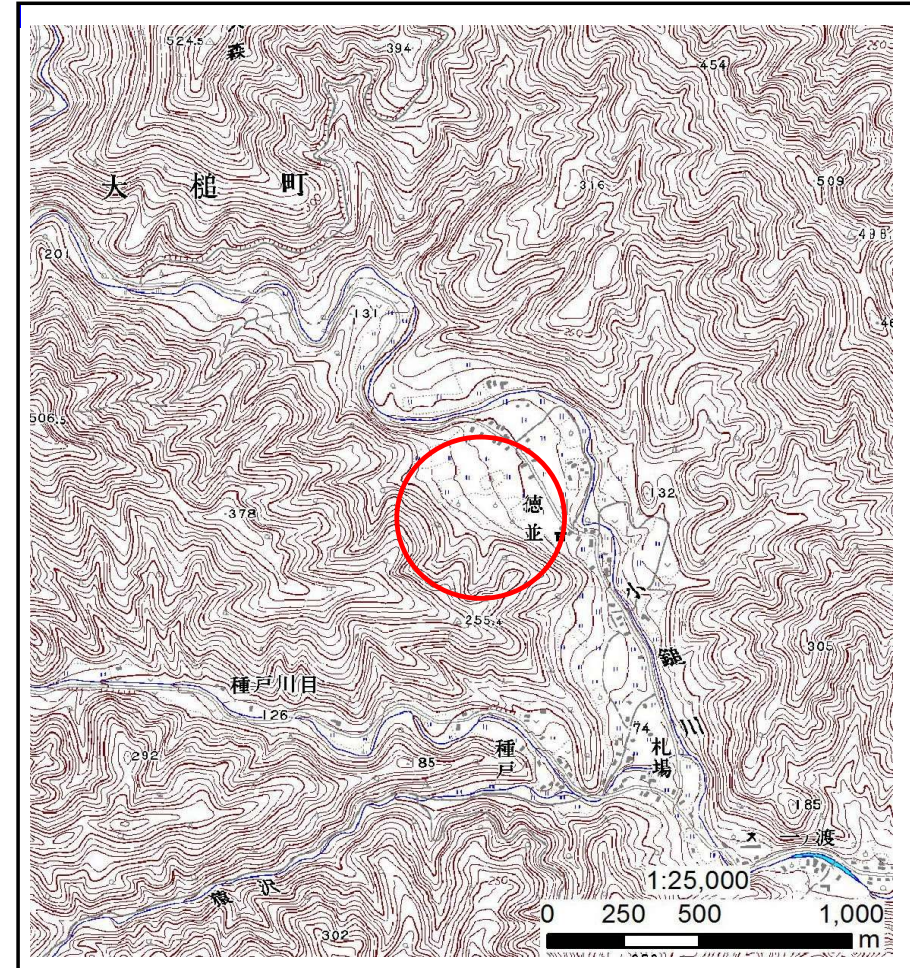
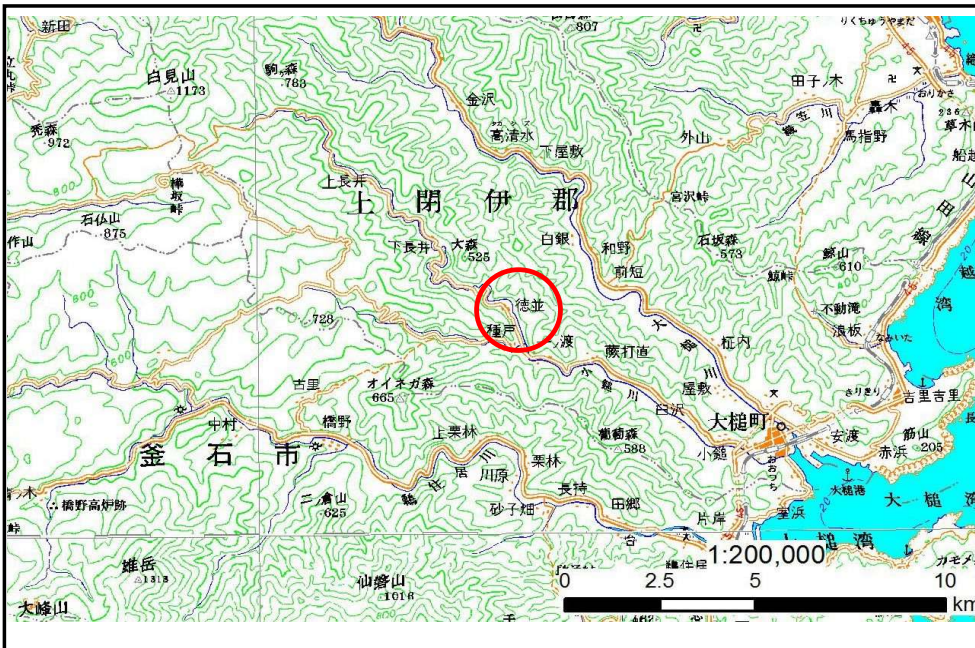


土砂災害防止に関する基礎調査(土石流)

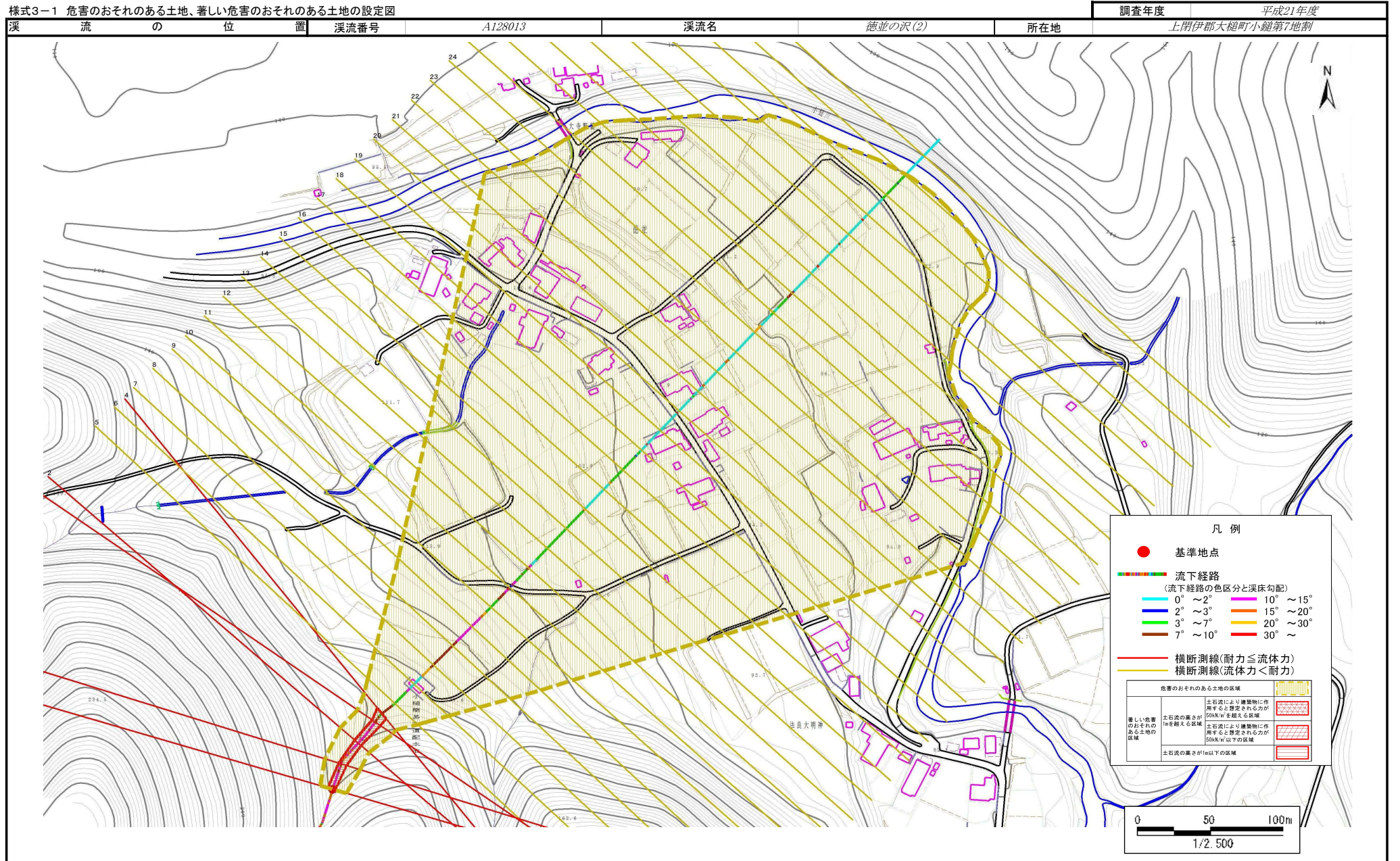
表紙 位置位置図

自然現象の種類	土石流
溪流番号	A128013
水系名	小鍬川
河川名	小鍬川
溪流名	徳並の沢(2)
所在地	上閉伊郡大槌町小鍬第7地割
調査機関	釜石地方振興局



土石流区域調書

様式3-1 危害のおそれのある土地、著しい危害のおそれのある土地の設定図



土 石 流 区 域 調 査

様式3-2 建築物に作用すると想定される衝撃に関する事項

調査年度 平成21年度

渓流の位置	渓流番号	A128013	渓流名	徳並の沢(2)	所在地	上閉伊郡大槌町小槌第7地割		
横断測線番号	土石流の高さh(m)	土石流の流体力Fd(kN/m ²)	建築物の耐力P2(kN/m ²)	横断測線番号	土石流の高さh(m)	土石流の流体力Fd(kN/m ²)	建築物の耐力P2(kN/m ²)	
No.0	0.57	30.63	12.13	No.27	0.23	1.11	27.79	
No.1	0.55	28.46	12.60	No.28	0.23	1.11	27.78	
No.2	0.54	27.15	12.71	No.29	0.23	1.15	28.30	
No.3	0.50	22.82	13.63	No.30	0.24	1.05	27.31	
No.4	0.42	17.18	16.22	No.31	0.22	1.17	28.82	
No.5	0.39	14.99	17.24	No.32	0.22	1.15	28.62	
No.6	0.29	9.15	22.48	No.33	0.36	0.34	18.45	
No.7	0.27	7.88	24.34					
No.8	0.23	5.72	28.47					
No.9	0.20	4.54	31.41					
No.10	0.19	4.07	32.74					
No.11	0.24	5.03	27.06					
No.12	0.24	4.75	26.97					
No.13	0.23	3.90	28.36					
No.14	0.22	3.44	29.06					
No.15	0.22	3.40	29.12					
No.16	0.22	2.97	29.68					
No.17	0.21	2.34	30.16					
No.18	0.21	2.16	30.18					
No.19	0.21	1.77	29.89					
No.20	0.22	1.61	29.62					
No.21	0.23	1.25	28.45					
No.22	0.23	1.25	28.43					
No.23	0.23	1.23	28.34					
No.24	0.23	1.10	27.64					
No.25	0.23	1.13	28.05					
No.26	0.22	1.19	28.68					