

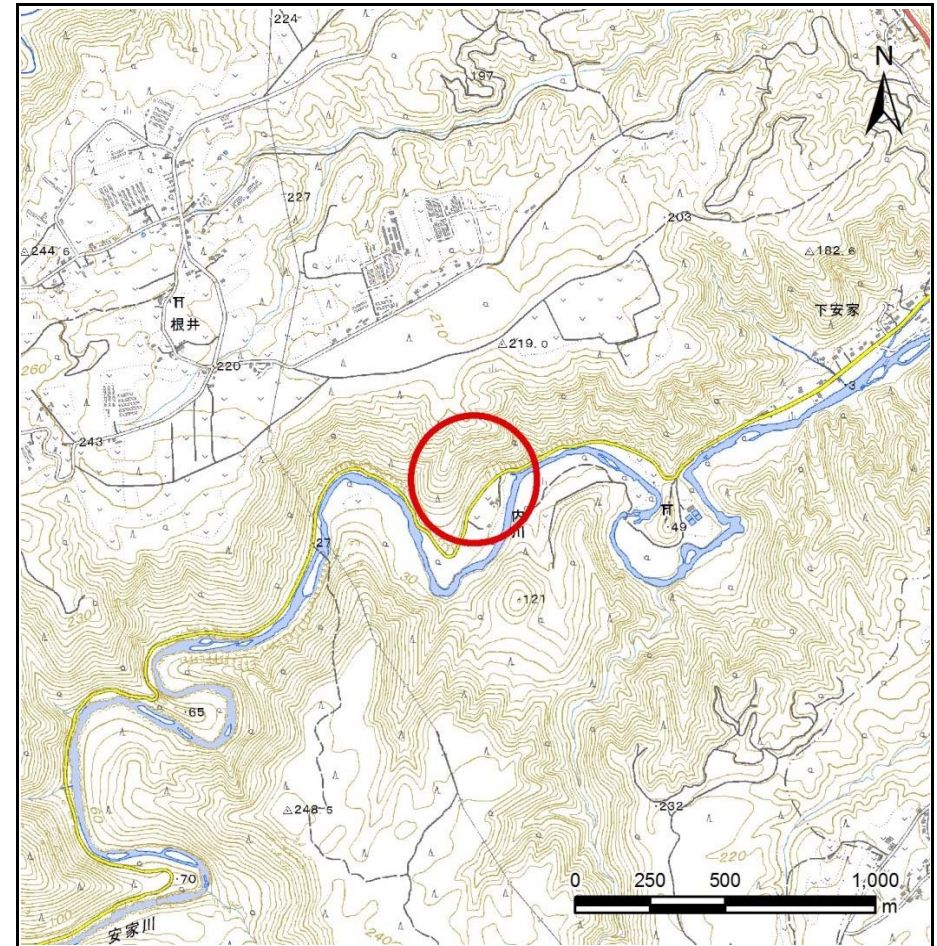
土砂災害防止に関する基礎調査(急傾斜地の崩壊)

表紙 概況、位置図

自然現象の種類	急傾斜地の崩壊
箇所番号	042B1003
箇所名	下安家
所在地	九戸郡野田村大字玉川第2地割
調査機関	県北広域振興局土木部



位置図(S=1:200,000)



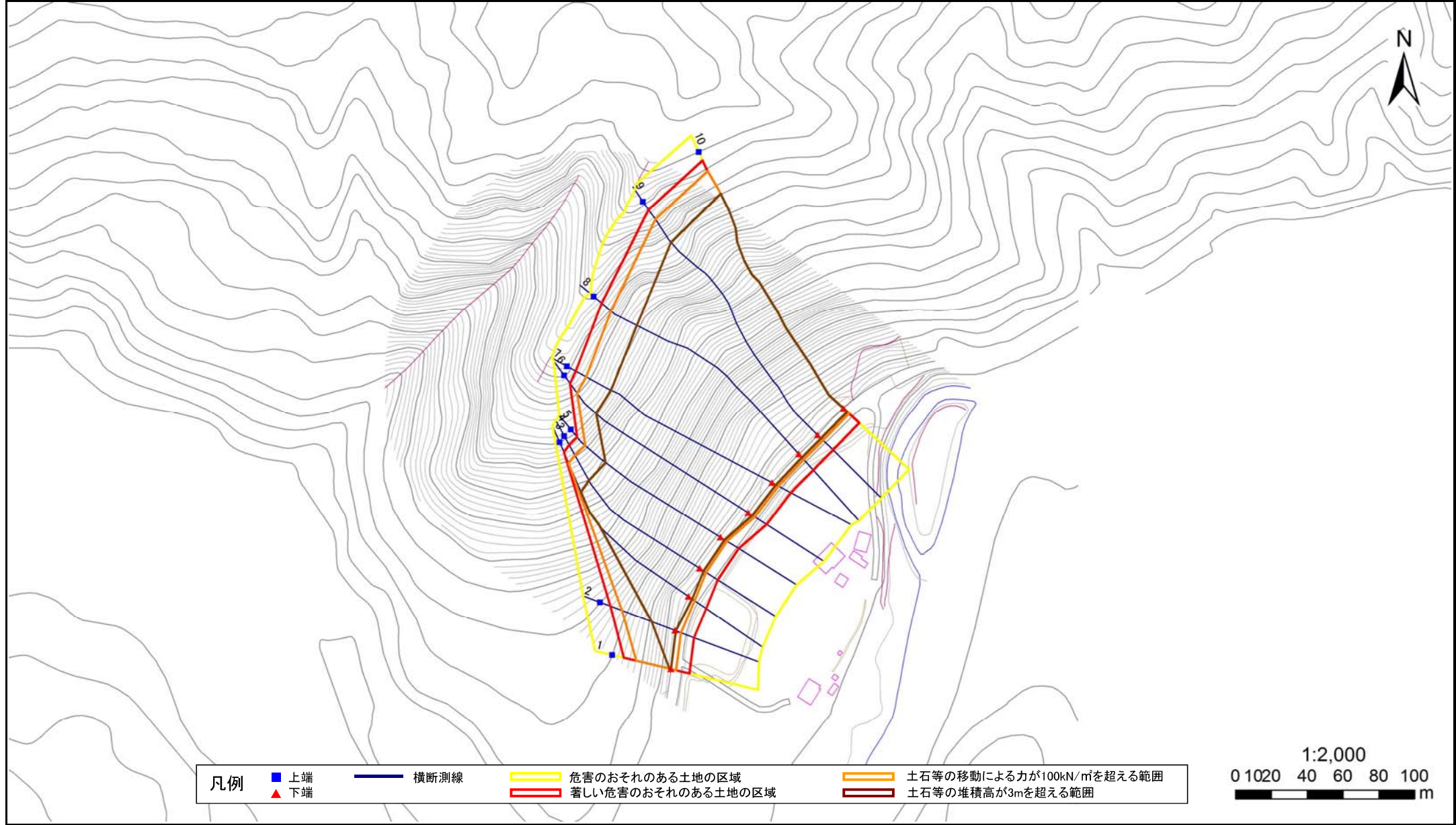
概況図(S=1:25,000)

急傾斜地の崩壊区域調書

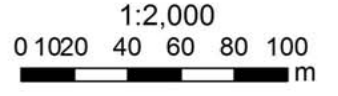
様式3-1 危害のおそれのある土地、著しい危害のおそれのある土地の設定図

調査年度	平成28年度
------	--------

急傾斜地の位置	箇所番号	042B1003	箇所名	下安家	所在地	九戸郡野田村大字玉川第2地割
---------	------	----------	-----	-----	-----	----------------



凡例	■ 上端	— 横断測線	— 危害のおそれのある土地の区域	— 土石等の移動による力が100kN/m ² を超える範囲
	▲ 下端		— 著しい危害のおそれのある土地の区域	— 土石等の堆積高が3mを超える範囲



急傾斜地の崩壊区域調書

様式3-1 危害のおそれのある土地、著しい危害のおそれのある土地の設定図

調査年度

平成28年度

急傾斜地の位置	箇所番号	042B1003	箇所名	下安家	所在地	九戸郡野田村大字玉川第2地割
---------	------	----------	-----	-----	-----	----------------



急傾斜地の崩壊区域調書

様式3-1 危害のおそれのある土地、著しい危害のおそれのある土地の設定図

調査年度	平成28年度
------	--------

急傾斜地の位置	箇所番号	042B1003	箇所名	下安家	所在地	九戸郡野田村大字玉川第2地割
---------	------	----------	-----	-----	-----	----------------



急傾斜地の崩壊区域調査

様式3-2 建築物に作用すると想定される衝撃に関する事項(1/1)

調査年度 平成28年度

急傾斜地の位置		箇所番号 042B1003			箇所名 下安家		所在地 九戸郡野田村大字玉川第2地割									
横断 測線 番号	急傾斜地の下端に隣接する土地								急傾斜地内							
	土石等の移動の高さと力の大きさ				土石等の堆積高さと力の大きさ				土石等の移動の高さと力の大きさ				土石等の堆積高さと力の大きさ			
	区分	高さ (m)	下端からの距離 (m)	力の大きさ (kN/m ²)	区分	下端からの水平 距離(m)	高さ (m)	力の大きさ (kN/m ²)	区分	高さ (m)	上端からの比高 (m)	力の大きさ (kN/m ²)	区分	上端からの比高 (m)	高さ (m)	力の大きさ (kN/m ²)
1	100kN/m ² を超える	1.00	0.00 ~ 2.92	146.23	3mを超える	0.00 ~ 0.07	3.03	15.34	100kN/m ² を超える	1.00	10.53 ~ 25.65	146.23	3mを超える	25.00 ~ 25.65	3.03	15.34
	それ以外	1.00	2.92 ~ 10.70	100.00	それ以外	0.07 ~ 10.70	3.00	15.16	それ以外	1.00	5.00 ~ 10.53	100.00	それ以外	5.00 ~ 25.00	3.00	15.16
2	100kN/m ² を超える	1.00	0.00 ~ 3.59	158.09	3mを超える	0.00 ~ 0.41	3.22	16.27	100kN/m ² を超える	1.00	10.56 ~ 36.17	158.09	3mを超える	25.00 ~ 36.17	3.22	16.27
	それ以外	1.00	3.59 ~ 11.38	100.00	それ以外	0.41 ~ 11.38	3.00	15.16	それ以外	1.00	5.00 ~ 10.56	100.00	それ以外	5.00 ~ 25.00	3.00	15.16
3	100kN/m ² を超える	1.00	0.00 ~ 4.02	165.85	3mを超える	0.00 ~ 2.40	4.16	21.04	100kN/m ² を超える	1.00	10.61 ~ 95.71	165.85	3mを超える	25.00 ~ 95.71	4.16	21.04
	それ以外	1.00	4.02 ~ 11.81	100.00	それ以外	2.40 ~ 11.81	3.00	15.16	それ以外	1.00	5.00 ~ 10.61	100.00	それ以外	5.00 ~ 25.00	3.00	15.16
4	100kN/m ² を超える	1.00	0.00 ~ 4.11	167.45	3mを超える	0.00 ~ 2.52	4.27	21.58	100kN/m ² を超える	1.00	10.81 ~ 95.32	167.45	3mを超える	25.00 ~ 95.32	4.27	21.58
	それ以外	1.00	4.11 ~ 11.90	100.00	それ以外	2.52 ~ 11.90	3.00	15.16	それ以外	1.00	5.00 ~ 10.81	100.00	それ以外	5.00 ~ 25.00	3.00	15.16
5	100kN/m ² を超える	1.00	0.00 ~ 4.13	167.84	3mを超える	0.00 ~ 2.63	4.37	22.10	100kN/m ² を超える	1.00	11.11 ~ 96.31	167.84	3mを超える	25.00 ~ 96.31	4.37	22.10
	それ以外	1.00	4.13 ~ 11.92	100.00	それ以外	2.63 ~ 11.92	3.00	15.16	それ以外	1.00	5.00 ~ 11.11	100.00	それ以外	5.00 ~ 25.00	3.00	15.16
6	100kN/m ² を超える	1.00	0.00 ~ 4.12	167.72	3mを超える	0.00 ~ 2.55	4.30	21.72	100kN/m ² を超える	1.00	10.88 ~ 115.86	167.72	3mを超える	25.00 ~ 115.86	4.30	21.72
	それ以外	1.00	4.12 ~ 11.91	100.00	それ以外	2.55 ~ 11.91	3.00	15.16	それ以外	1.00	5.00 ~ 10.88	100.00	それ以外	5.00 ~ 25.00	3.00	15.16
7	100kN/m ² を超える	1.00	0.00 ~ 4.13	167.73	3mを超える	0.00 ~ 2.56	4.30	21.73	100kN/m ² を超える	1.00	10.89 ~ 117.96	167.73	3mを超える	25.00 ~ 117.96	4.30	21.73
	それ以外	1.00	4.13 ~ 11.91	100.00	それ以外	2.56 ~ 11.91	3.00	15.16	それ以外	1.00	5.00 ~ 10.89	100.00	それ以外	5.00 ~ 25.00	3.00	15.16
8	100kN/m ² を超える	1.00	0.00 ~ 4.09	167.06	3mを超える	0.00 ~ 2.48	4.23	21.39	100kN/m ² を超える	1.00	10.73 ~ 126.18	167.06	3mを超える	25.00 ~ 126.18	4.23	21.39
	それ以外	1.00	4.09 ~ 11.87	100.00	それ以外	2.48 ~ 11.87	3.00	15.16	それ以外	1.00	5.00 ~ 10.73	100.00	それ以外	5.00 ~ 25.00	3.00	15.16
9	100kN/m ² を超える	1.00	0.00 ~ 4.13	167.83	3mを超える	0.00 ~ 2.57	4.32	21.82	100kN/m ² を超える	1.00	10.94 ~ 148.35	167.83	3mを超える	25.00 ~ 148.35	4.32	21.82
	それ以外	1.00	4.13 ~ 11.92	100.00	それ以外	2.57 ~ 11.92	3.00	15.16	それ以外	1.00	5.00 ~ 10.94	100.00	それ以外	5.00 ~ 25.00	3.00	15.16
10	100kN/m ² を超える	1.00	0.00 ~ 4.13	167.86	3mを超える	0.00 ~ 2.65	4.39	22.20	100kN/m ² を超える	1.00	11.18 ~ 156.40	167.86	3mを超える	25.00 ~ 156.40	4.39	22.20
	それ以外	1.00	4.13 ~ 11.92	100.00	それ以外	2.65 ~ 11.92	3.00	15.16	それ以外	1.00	5.00 ~ 11.18	100.00	それ以外	5.00 ~ 25.00	3.00	15.16
	100kN/m ² を超える		~		3mを超える	~			100kN/m ² を超える		~		3mを超える	~		
	それ以外		~		それ以外	~			それ以外		~		それ以外	~		
	100kN/m ² を超える		~		3mを超える	~			100kN/m ² を超える		~		3mを超える	~		
	それ以外		~		それ以外	~			それ以外		~		それ以外	~		
	100kN/m ² を超える		~		3mを超える	~			100kN/m ² を超える		~		3mを超える	~		
	それ以外		~		それ以外	~			それ以外		~		それ以外	~		
	100kN/m ² を超える		~		3mを超える	~			100kN/m ² を超える		~		3mを超える	~		
	それ以外		~		それ以外	~			それ以外		~		それ以外	~		