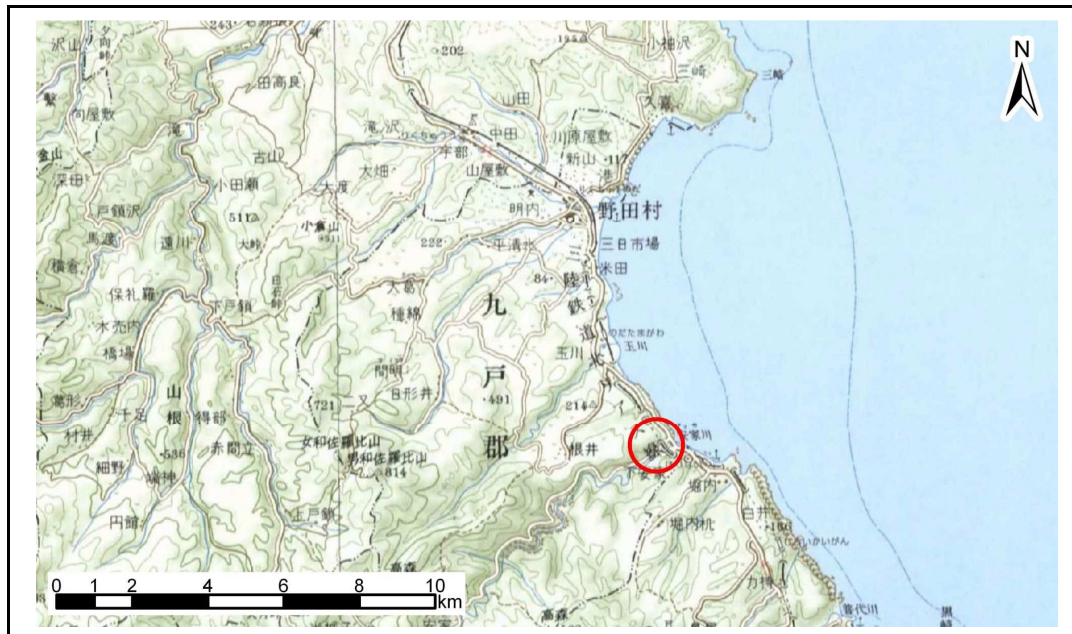


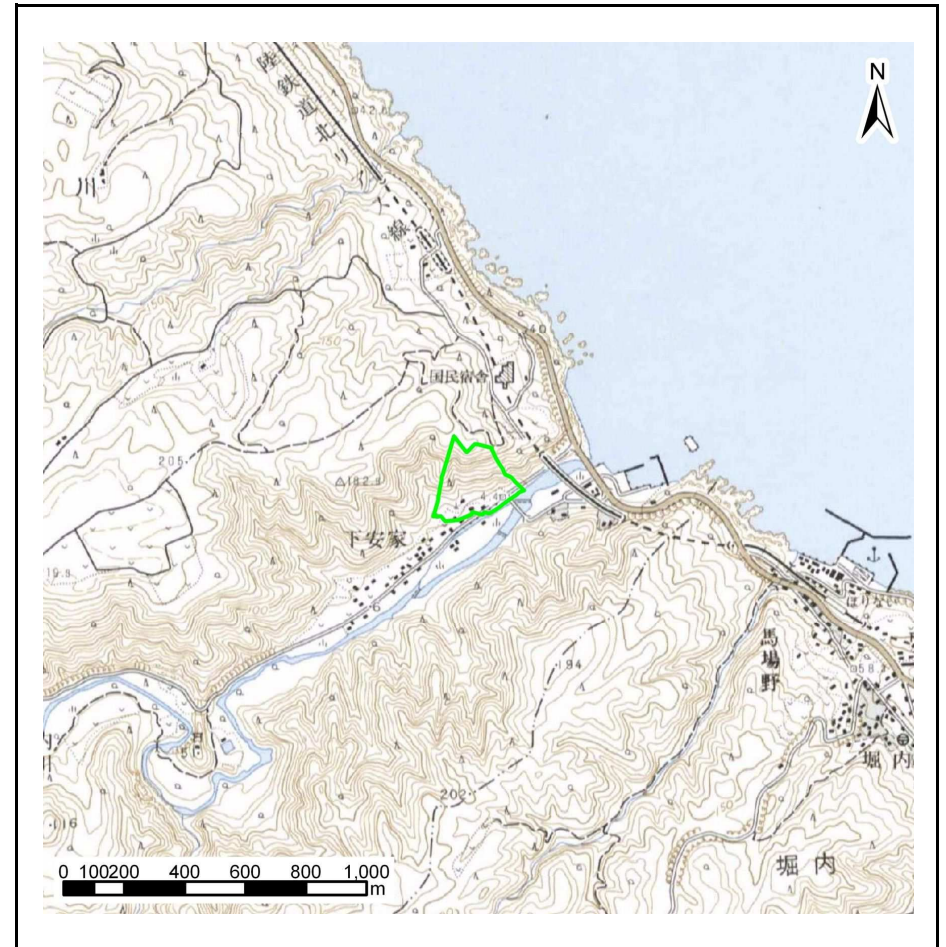
土砂災害防止に関する基礎調査(急傾斜地の崩壊)

表紙 概況、位置図

自然現象の種類	急傾斜地の崩壊
箇所番号	042A0674
箇所名	下安家(3)
所在地	岩手県九戸郡野田村大字玉川第2地割
調査機関	岩手県久慈地方振興局土木部



位置図 (S=1:200,000)



概況図 (S=1:25,000)

岩手県

急傾斜地の崩壊区域調書

様式3-1 危害のおそれのある土地、著しい危害のおそれのある土地の設定図

調査年度

平成18年度

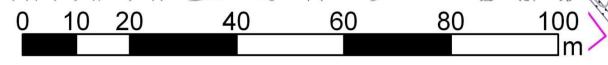
急傾斜地の位置 箇所番号 042A0674 箇所名 下安家(3) 所在地 岩手県九戸郡野田村大字玉川第2地割

凡例

- 上端
- ▲ 下端
- 横断測線
- 危害のおそれのある土地の区域
- 著しい危害のおそれのある土地の区域
- 土石等の移動による力が 100kN/m^2 を超える範囲
- 土石等の堆積高が 3m を超える範囲



1:1,000



急傾斜地の崩壊区域調査

様式3-1 危害のおそれのある土地、著しい危害のおそれのある土地の設定図

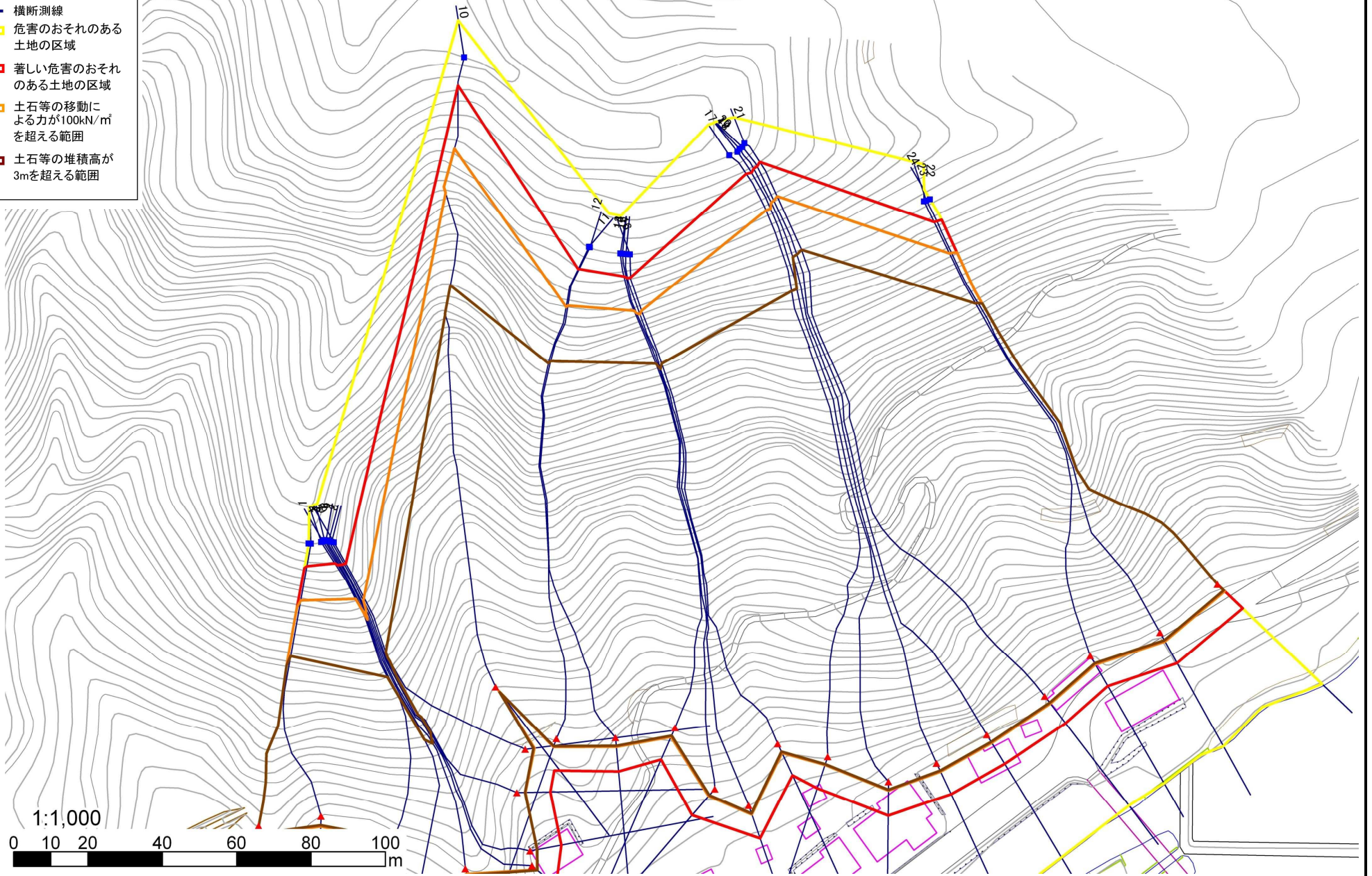
調査年度

平成18年度

急傾斜地の位置 箇所番号 042A0674 箇所名 下安家(3) 所在地 岩手県九戸郡野田村大字玉川第2地割

凡例

- 上端
- ▲ 下端
- 横断測線
- 危害のおそれのある土地の区域
- 著しい危害のおそれのある土地の区域
- 土石等の移動による力が100kN/m²を超える範囲
- 土石等の堆積高が3mを超える範囲



急傾斜地の崩壊区域調査

様式3-2 建築物に作用すると想定される衝撃に関する事項 (1/2)

													調査年度	平成18年度							
急傾斜地の位置		箇所番号			042A0674			箇所名			下安家(3)			所在地		岩手県九戸郡野田村大字玉川第2地割					
横断 測線 番号	急傾斜地の下端に隣接する土地									急傾斜地内											
	土石等の移動の高さと力の大きさ				土石等の堆積高さと力の大きさ				土石等の移動の高さと力の大きさ				土石等の堆積高さと力の大きさ								
	区分	高さ (m)	下端からの距離 (m)	力の大きさ (kN/m ²)	区分	下端からの水平 距離(m)	高さ (m)	力の大きさ (kN/m ²)	区分	高さ (m)	上端からの比高 (m)	力の大きさ (kN/m ²)	区分	上端からの比高 (m)	高さ (m)	力の大きさ (kN/m ²)					
1	100kN/m ² を超える	1.00	0.00 ~ 2.36	141.75	3mを超える	0.00 ~ 2.17	3.98	17.53	100kN/m ² を超える	1.00	13.06 ~ 57.90	141.75	3mを超える	25.00 ~ 57.90	3.98	17.53					
	それ以外	1.00	2.36 ~ 9.05	100.00	それ以外	2.17 ~ 9.05	3.00	13.20	それ以外	1.00	5.00 ~ 13.06	100.00	それ以外	5.00 ~ 25.00	3.00	13.20					
2	100kN/m ² を超える	1.00	0.00 ~ 2.70	148.21	3mを超える	0.00 ~ 2.36	4.13	18.16	100kN/m ² を超える	1.00	12.65 ~ 62.00	148.21	3mを超える	25.00 ~ 62.00	4.13	18.16					
	それ以外	1.00	2.70 ~ 9.39	100.00	それ以外	2.36 ~ 9.39	3.00	13.20	それ以外	1.00	5.00 ~ 12.65	100.00	それ以外	5.00 ~ 25.00	3.00	13.20					
3	100kN/m ² を超える	1.00	0.00 ~ 2.31	140.70	3mを超える	0.00 ~ 2.14	3.96	17.43	100kN/m ² を超える	1.00	13.17 ~ 62.00	140.70	3mを超える	30.00 ~ 62.00	3.96	17.43					
	それ以外	1.00	2.31 ~ 8.99	100.00	それ以外	2.14 ~ 8.99	3.00	13.20	それ以外	1.00	5.00 ~ 13.17	100.00	それ以外	5.00 ~ 30.00	3.00	13.20					
4	100kN/m ² を超える	1.00	0.00 ~ 1.70	129.46	3mを超える	0.00 ~ 1.88	3.79	16.67	100kN/m ² を超える	1.00	14.71 ~ 67.90	129.46	3mを超える	40.00 ~ 67.90	3.79	16.67					
	それ以外	1.00	1.70 ~ 8.38	100.00	それ以外	1.88 ~ 8.38	3.00	13.20	それ以外	1.00	5.00 ~ 14.71	100.00	それ以外	5.00 ~ 40.00	3.00	13.20					
5	100kN/m ² を超える	1.00	0.00 ~ 1.44	124.87	3mを超える	0.00 ~ 1.78	3.73	16.42	100kN/m ² を超える	1.00	15.62 ~ 62.20	124.87	3mを超える	40.00 ~ 62.20	3.73	16.42					
	それ以外	1.00	1.44 ~ 8.13	100.00	それ以外	1.78 ~ 8.13	3.00	13.20	それ以外	1.00	5.00 ~ 15.62	100.00	それ以外	5.00 ~ 40.00	3.00	13.20					
6	100kN/m ² を超える	1.00	0.00 ~ 1.69	129.27	3mを超える	0.00 ~ 1.87	3.79	16.66	100kN/m ² を超える	1.00	14.75 ~ 71.77	129.27	3mを超える	40.00 ~ 71.77	3.79	16.66					
	それ以外	1.00	1.69 ~ 8.37	100.00	それ以外	1.87 ~ 8.37	3.00	13.20	それ以外	1.00	5.00 ~ 14.75	100.00	それ以外	5.00 ~ 40.00	3.00	13.20					
7	100kN/m ² を超える	1.00	0.00 ~ 1.85	132.16	3mを超える	0.00 ~ 1.94	3.82	16.83	100kN/m ² を超える	1.00	14.27 ~ 71.32	132.16	3mを超える	40.00 ~ 71.32	3.82	16.83					
	それ以外	1.00	1.85 ~ 8.53	100.00	それ以外	1.94 ~ 8.53	3.00	13.20	それ以外	1.00	5.00 ~ 14.27	100.00	それ以外	5.00 ~ 40.00	3.00	13.20					
8	100kN/m ² を超える	1.00	0.00 ~ 2.29	140.31	3mを超える	0.00 ~ 2.13	3.95	17.39	100kN/m ² を超える	1.00	13.22 ~ 64.68	140.31	3mを超える	30.00 ~ 64.68	3.95	17.39					
	それ以外	1.00	2.29 ~ 8.97	100.00	それ以外	2.13 ~ 8.97	3.00	13.20	それ以外	1.00	5.00 ~ 13.22	100.00	それ以外	5.00 ~ 30.00	3.00	13.20					
9	100kN/m ² を超える	1.00	0.00 ~ 2.46	143.65	3mを超える	0.00 ~ 2.22	4.02	17.68	100kN/m ² を超える	1.00	12.92 ~ 61.15	143.65	3mを超える	25.00 ~ 61.15	4.02	17.68					
	それ以外	1.00	2.46 ~ 9.15	100.00	それ以外	2.22 ~ 9.15	3.00	13.20	それ以外	1.00	5.00 ~ 12.92	100.00	それ以外	5.00 ~ 25.00	3.00	13.20					
10	100kN/m ² を超える	1.00	0.00 ~ 1.39	123.93	3mを超える	0.00 ~ 1.76	3.72	16.36	100kN/m ² を超える	1.00	15.89 ~ 110.00	123.93	3mを超える	40.00 ~ 110.00	3.72	16.36					
	それ以外	1.00	1.39 ~ 8.08	100.00	それ以外	1.76 ~ 8.08	3.00	13.20	それ以外	1.00	5.00 ~ 15.89	100.00	それ以外	5.00 ~ 40.00	3.00	13.20					
11	100kN/m ² を超える	1.00	0.00 ~ 2.39	142.30	3mを超える	0.00 ~ 2.17	3.98	17.52	100kN/m ² を超える	1.00	13.07 ~ 101.76	142.30	3mを超える	25.00 ~ 101.76	3.98	17.52					
	それ以外	1.00	2.39 ~ 9.08	100.00	それ以外	2.17 ~ 9.08	3.00	13.20	それ以外	1.00	5.00 ~ 13.07	100.00	それ以外	5.00 ~ 25.00	3.00	13.20					
12	100kN/m ² を超える	1.00	0.00 ~ 2.49	144.12	3mを超える	0.00 ~ 2.22	4.02	17.68	100kN/m ² を超える	1.00	12.92 ~ 106.00	144.12	3mを超える	25.00 ~ 106.00	4.02	17.68					
	それ以外	1.00	2.49 ~ 9.17	100.00	それ以外	2.22 ~ 9.17	3.00	13.20	それ以外	1.00	5.00 ~ 12.92	100.00	それ以外	5.00 ~ 25.00	3.00	13.20					
13	100kN/m ² を超える	1.00	0.00 ~ 2.67	147.66	3mを超える	0.00 ~ 2.32	4.10	18.03	100kN/m ² を超える	1.00	12.70 ~ 105.90	147.66	3mを超える	25.00 ~ 105.90	4.10	18.03					
	それ以外	1.00	2.67 ~ 9.36	100.00	それ以外	2.32 ~ 9.36	3.00	13.20	それ以外	1.00	5.00 ~ 12.70	100.00	それ以外	5.00 ~ 25.00	3.00	13.20					
14	100kN/m ² を超える	1.00	0.00 ~ 2.56	145.48	3mを超える	0.00 ~ 2.25	4.05	17.80	100kN/m ² を超える	1.00	12.82 ~ 114.80	145.48	3mを超える	25.00 ~ 114.80	4.05	17.80					
	それ以外	1.00	2.56 ~ 9.24	100.00	それ以外	2.25 ~ 9.24	3.00	13.20	それ以外	1.00	5.00 ~ 12.82	100.00	それ以外	5.00 ~ 25.00	3.00	13.20					
15	100kN/m ² を超える	1.00	0.00 ~ 2.51	144.49	3mを超える	0.00 ~ 2.23	4.03	17.71	100kN/m ² を超える	1.00	12.89 ~ 118.00	144.49	3mを超える	25.00 ~ 118.00	4.03	17.71					
	それ以外	1.00	2.51 ~ 9.19	100.00	それ以外	2.23 ~ 9.19	3.00	13.20	それ以外	1.00	5.00 ~ 12.89	100.00	それ以外	5.00 ~ 25.00	3.00	13.20					

急傾斜地の崩壊区域調書

様式3-2 建築物に作用すると想定される衝撃に関する事項 (2/2)

調査年度 平成18年度

急傾斜地の位置		箇所番号 042A0674			箇所名		下安家(3)		所在地		岩手県九戸郡野田村大字玉川第2地割					
横断 測線 番号	急傾斜地の下端に隣接する土地								急傾斜地内							
	土石等の移動の高さと力の大きさ				土石等の堆積高さとの大きさ				土石等の移動の高さと力の大きさ				土石等の堆積高さとの大きさ			
	区分	高さ (m)	下端からの距離 (m)	力の大きさ (kN/m ²)	区分	下端からの水平 距離(m)	高さ (m)	力の大きさ (kN/m ²)	区分	高さ (m)	上端からの比高 (m)	力の大きさ (kN/m ²)	区分	上端からの比高 (m)	高さ (m)	力の大きさ (kN/m ²)
16	100kN/m ² を超える	1.00	0.00 ~ 2.72	148.56	3mを超える	0.00 ~ 2.35	4.12	18.13	100kN/m ² を超える	1.00	12.66 ~ 114.00	148.56	3mを超える	25.00 ~ 114.00	4.12	18.13
	それ以外	1.00	2.72 ~ 9.40	100.00	それ以外	2.35 ~ 9.40	3.00	13.20	それ以外	1.00	5.00 ~ 12.66	100.00	それ以外	5.00 ~ 25.00	3.00	13.20
17	100kN/m ² を超える	1.00	0.00 ~ 2.30	140.63	3mを超える	0.00 ~ 2.13	3.95	17.39	100kN/m ² を超える	1.00	13.22 ~ 125.90	140.63	3mを超える	30.00 ~ 125.90	3.95	17.39
	それ以外	1.00	2.30 ~ 8.99	100.00	それ以外	2.13 ~ 8.99	3.00	13.20	それ以外	1.00	5.00 ~ 13.22	100.00	それ以外	5.00 ~ 30.00	3.00	13.20
18	100kN/m ² を超える	1.00	0.00 ~ 2.35	141.50	3mを超える	0.00 ~ 2.15	3.97	17.46	100kN/m ² を超える	1.00	13.14 ~ 132.67	141.50	3mを超える	30.00 ~ 132.67	3.97	17.46
	それ以外	1.00	2.35 ~ 9.03	100.00	それ以外	2.15 ~ 9.03	3.00	13.20	それ以外	1.00	5.00 ~ 13.14	100.00	それ以外	5.00 ~ 30.00	3.00	13.20
19	100kN/m ² を超える	1.00	0.00 ~ 2.52	144.67	3mを超える	0.00 ~ 2.23	4.03	17.73	100kN/m ² を超える	1.00	12.88 ~ 134.33	144.67	3mを超える	25.00 ~ 134.33	4.03	17.73
	それ以外	1.00	2.52 ~ 9.20	100.00	それ以外	2.23 ~ 9.20	3.00	13.20	それ以外	1.00	5.00 ~ 12.88	100.00	それ以外	5.00 ~ 25.00	3.00	13.20
20	100kN/m ² を超える	1.00	0.00 ~ 2.51	144.61	3mを超える	0.00 ~ 2.23	4.03	17.72	100kN/m ² を超える	1.00	12.88 ~ 134.00	144.61	3mを超える	25.00 ~ 134.00	4.03	17.72
	それ以外	1.00	2.51 ~ 9.20	100.00	それ以外	2.23 ~ 9.20	3.00	13.20	それ以外	1.00	5.00 ~ 12.88	100.00	それ以外	5.00 ~ 25.00	3.00	13.20
21	100kN/m ² を超える	1.00	0.00 ~ 2.49	144.09	3mを超える	0.00 ~ 2.22	4.02	17.67	100kN/m ² を超える	1.00	12.92 ~ 133.69	144.09	3mを超える	25.00 ~ 133.69	4.02	17.67
	それ以外	1.00	2.49 ~ 9.17	100.00	それ以外	2.22 ~ 9.17	3.00	13.20	それ以外	1.00	5.00 ~ 12.92	100.00	それ以外	5.00 ~ 25.00	3.00	13.20
22	100kN/m ² を超える	1.00	0.00 ~ 2.73	148.71	3mを超える	0.00 ~ 2.35	4.12	18.15	100kN/m ² を超える	1.00	12.65 ~ 108.79	148.71	3mを超える	25.00 ~ 108.79	4.12	18.15
	それ以外	1.00	2.73 ~ 9.41	100.00	それ以外	2.35 ~ 9.41	3.00	13.20	それ以外	1.00	5.00 ~ 12.65	100.00	それ以外	5.00 ~ 25.00	3.00	13.20
23	100kN/m ² を超える	1.00	0.00 ~ 2.72	148.53	3mを超える	0.00 ~ 2.35	4.12	18.12	100kN/m ² を超える	1.00	12.66 ~ 108.08	148.53	3mを超える	25.00 ~ 108.08	4.12	18.12
	それ以外	1.00	2.72 ~ 9.40	100.00	それ以外	2.35 ~ 9.40	3.00	13.20	それ以外	1.00	5.00 ~ 12.66	100.00	それ以外	5.00 ~ 25.00	3.00	13.20
24	100kN/m ² を超える	1.00	0.00 ~ 2.66	147.33	3mを超える	0.00 ~ 2.31	4.09	17.99	100kN/m ² を超える	1.00	12.72 ~ 106.16	147.33	3mを超える	25.00 ~ 106.16	4.09	17.99
	それ以外	1.00	2.66 ~ 9.34	100.00	それ以外	2.31 ~ 9.34	3.00	13.20	それ以外	1.00	5.00 ~ 12.72	100.00	それ以外	5.00 ~ 25.00	3.00	13.20
	100kN/m ² を超える		~		3mを超える	~			100kN/m ² を超える		~		3mを超える	~		
	それ以外		~		それ以外	~			それ以外		~		それ以外	~		
	100kN/m ² を超える		~		3mを超える	~			100kN/m ² を超える		~		3mを超える	~		
	それ以外		~		それ以外	~			それ以外		~		それ以外	~		
	100kN/m ² を超える		~		3mを超える	~			100kN/m ² を超える		~		3mを超える	~		
	それ以外		~		それ以外	~			それ以外		~		それ以外	~		
	100kN/m ² を超える		~		3mを超える	~			100kN/m ² を超える		~		3mを超える	~		
	それ以外		~		それ以外	~			それ以外		~		それ以外	~		
	100kN/m ² を超える		~		3mを超える	~			100kN/m ² を超える		~		3mを超える	~		
	それ以外		~		それ以外	~			それ以外		~		それ以外	~		