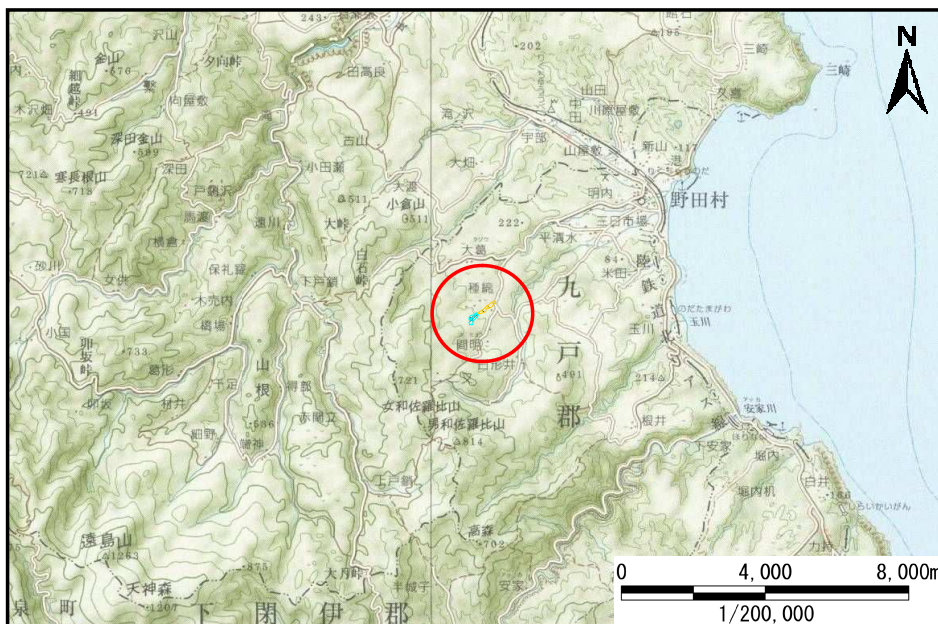


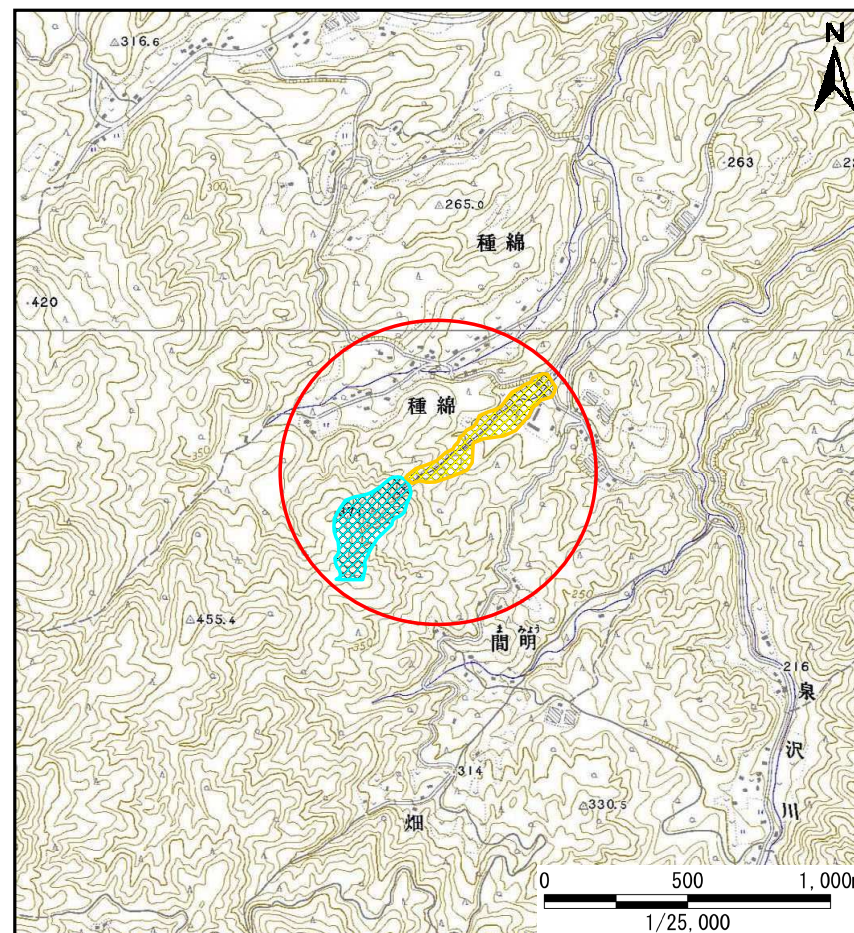
土砂災害防止に関する基礎調査(土石流)

表紙 位置,位置図

自然現象の種類	土石流
溪流番号	J042101
水系名	宇部川
河川名	明内川
溪流名	種綿の沢(3)
所在地	九戸郡野田村大字野田第3地割
調査機関	岩手県北広域振興局土木部



位置図(S=1/200,000)

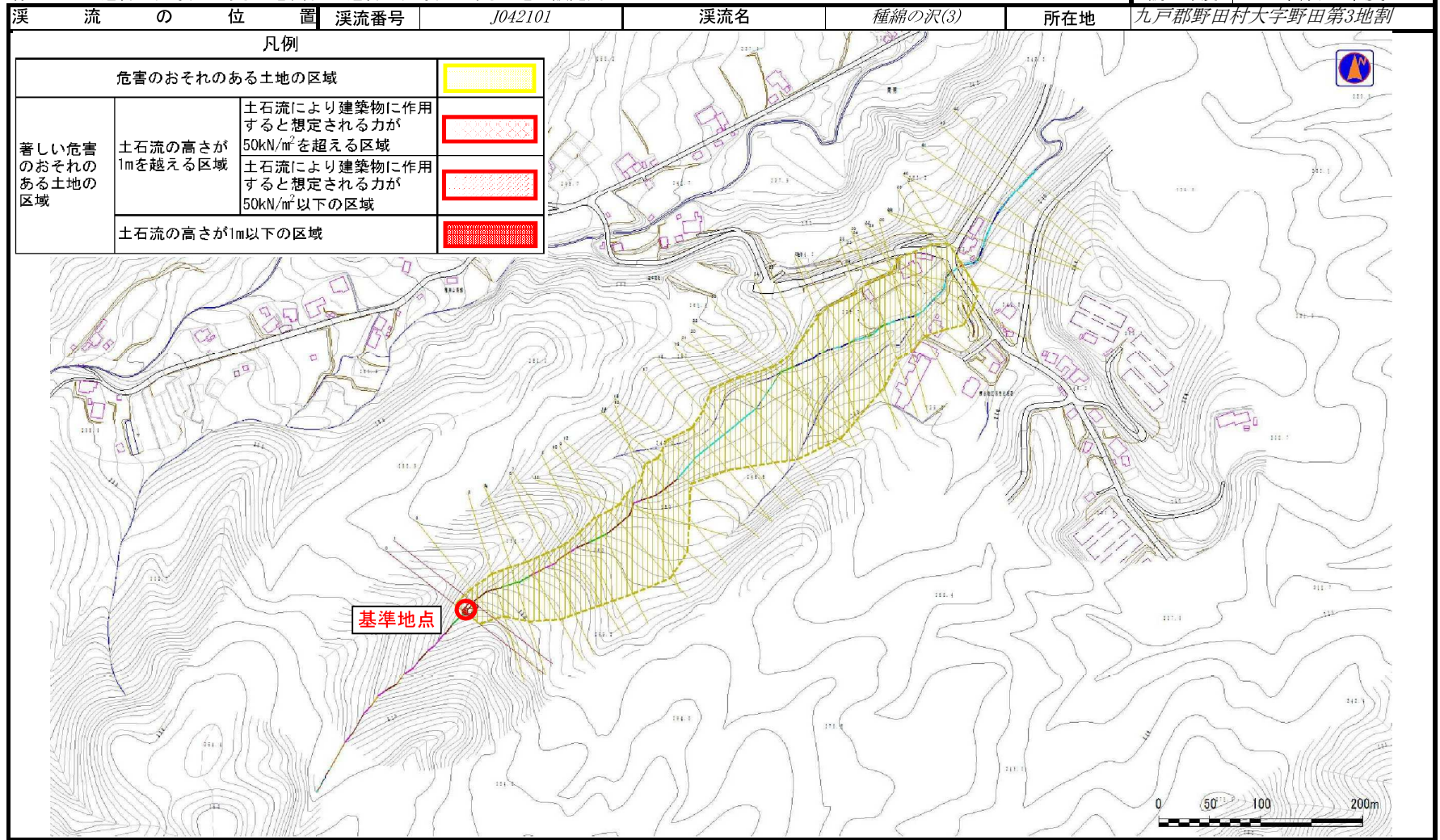


概況図(S=1/25,000)

土石流区域調書

様式3-1 危害のおそれのある土地、著しい危害のおそれのある土地の設定図

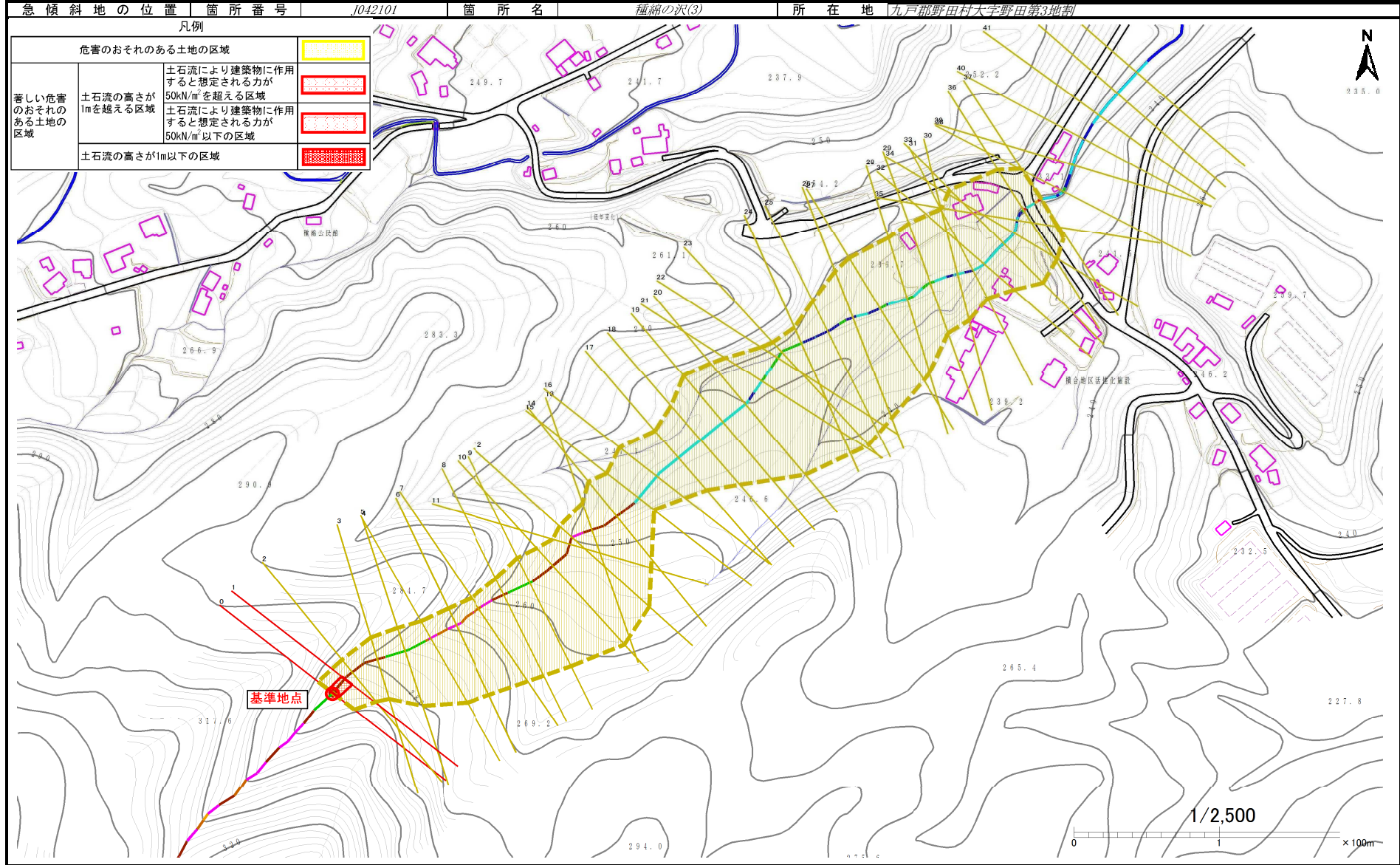
調査年度	平成24年度
所在地 九戸郡野田村大字野田第3地割	



土石流区域調査

様式3-1 危害のおそれのある土地、著しい危害のおそれのある土地の設定図

調査年度 平成24年度



土石流区域調査

様式3-2 建築物に作用すると想定される衝撃に関する事項

調査年度 平成24年度

溪流の位置	溪流番号	J042101	溪流名	種綿の沢(3)	所在地	九戸郡野田村大字野田第3地割
-------	------	---------	-----	---------	-----	----------------

横断測線番号	土石流の高さh(m)	土石流の流体力Fd(kN/m ²)	建築物の耐力P2(kN/m ²)	横断測線番号	土石流の高さh(m)	土石流の流体力Fd(kN/m ²)	建築物の耐力P2(kN/m ²)
No.0	0.56	17.09	12.31	No.27	0.50	1.98	13.80
No.1	0.51	13.67	13.46	No.28	0.49	2.05	14.02
No.2	0.48	12.13	14.10	No.29	0.62	3.04	11.30
No.3	0.49	11.80	13.99	No.30	0.48	2.17	14.25
No.4	0.46	10.49	14.78	No.31	0.48	2.19	14.32
No.5	0.38	7.29	17.70	No.32	0.56	2.69	12.47
No.6	0.47	10.00	14.59	No.33	0.65	3.23	10.91
No.7	0.48	10.69	14.15	No.34	0.87	4.65	8.52
No.8	0.47	10.34	14.62	No.35	0.84	4.12	8.80
No.9	0.38	7.33	17.75	No.36	0.82	3.65	8.93
No.10	0.37	6.94	17.85	No.37	0.69	2.55	10.37
No.11	0.37	6.99	17.91	No.38	0.89	3.49	8.39
No.12	0.37	7.01	17.93	No.39	0.88	3.14	8.44
No.13	0.37	7.11	18.05	No.40	0.67	1.90	10.68
No.14	0.47	9.72	14.59	No.41	0.57	1.48	12.28
No.15	0.46	9.63	14.70	No.42	0.58	1.40	12.04
No.16	0.38	6.83	17.71	No.43	0.58	1.41	12.10
No.17	0.37	5.44	18.19				
No.18	0.36	4.10	18.29				
No.19	0.37	3.35	18.04				
No.20	0.37	3.01	17.80				
No.21	0.38	2.64	17.43				
No.22	0.39	2.40	17.10				
No.23	0.39	2.36	17.04				
No.24	0.51	2.87	13.46				
No.25	0.48	2.18	14.13				
No.26	0.50	1.93	13.64				