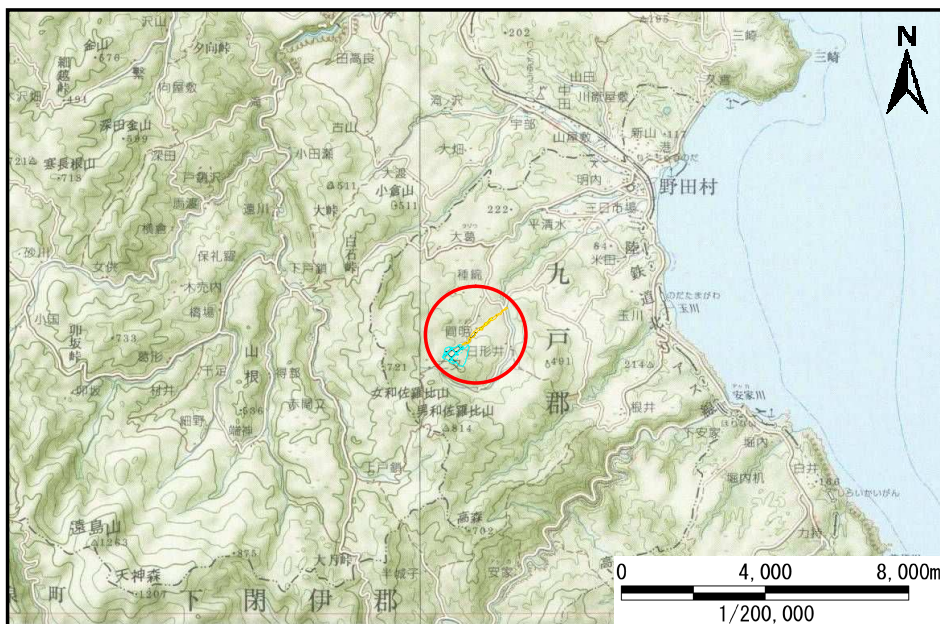


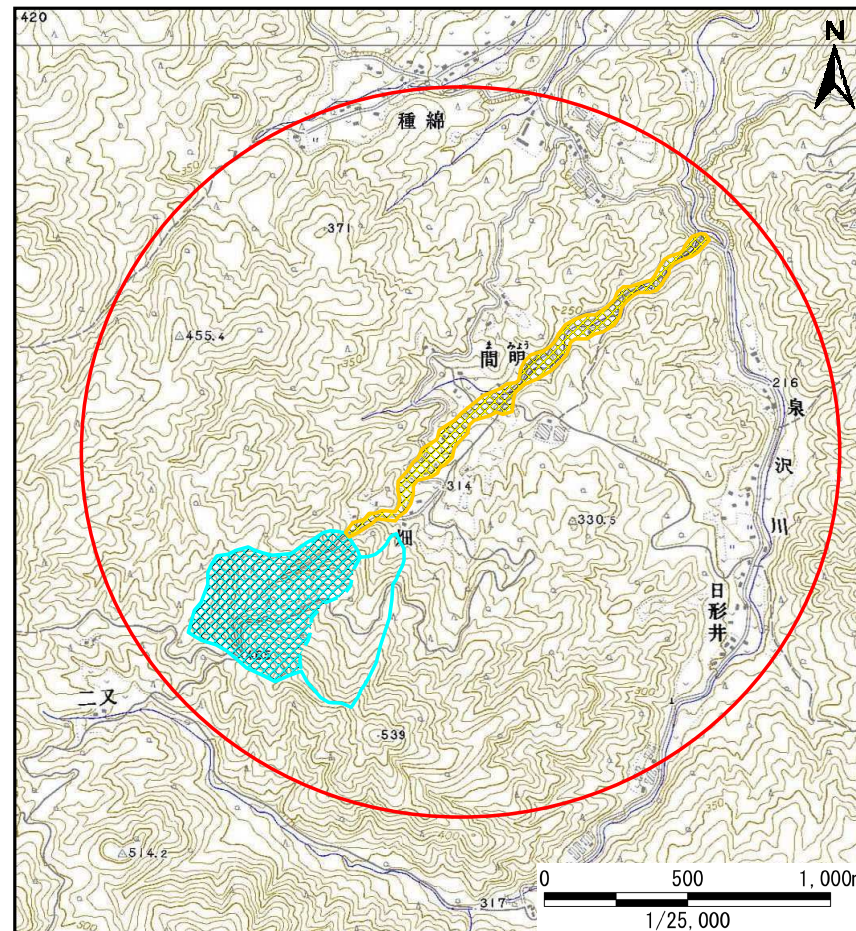
土砂災害防止に関する基礎調査(土石流)

表紙 位置,位置図

自然現象の種類	土石流
溪流番号	B042104-1
水系名	宇部川
河川名	泉沢川
溪流名	間明の沢(3)
所在地	九戸郡野田村大字野田第4地割
調査機関	岩手県北広域振興局土木部



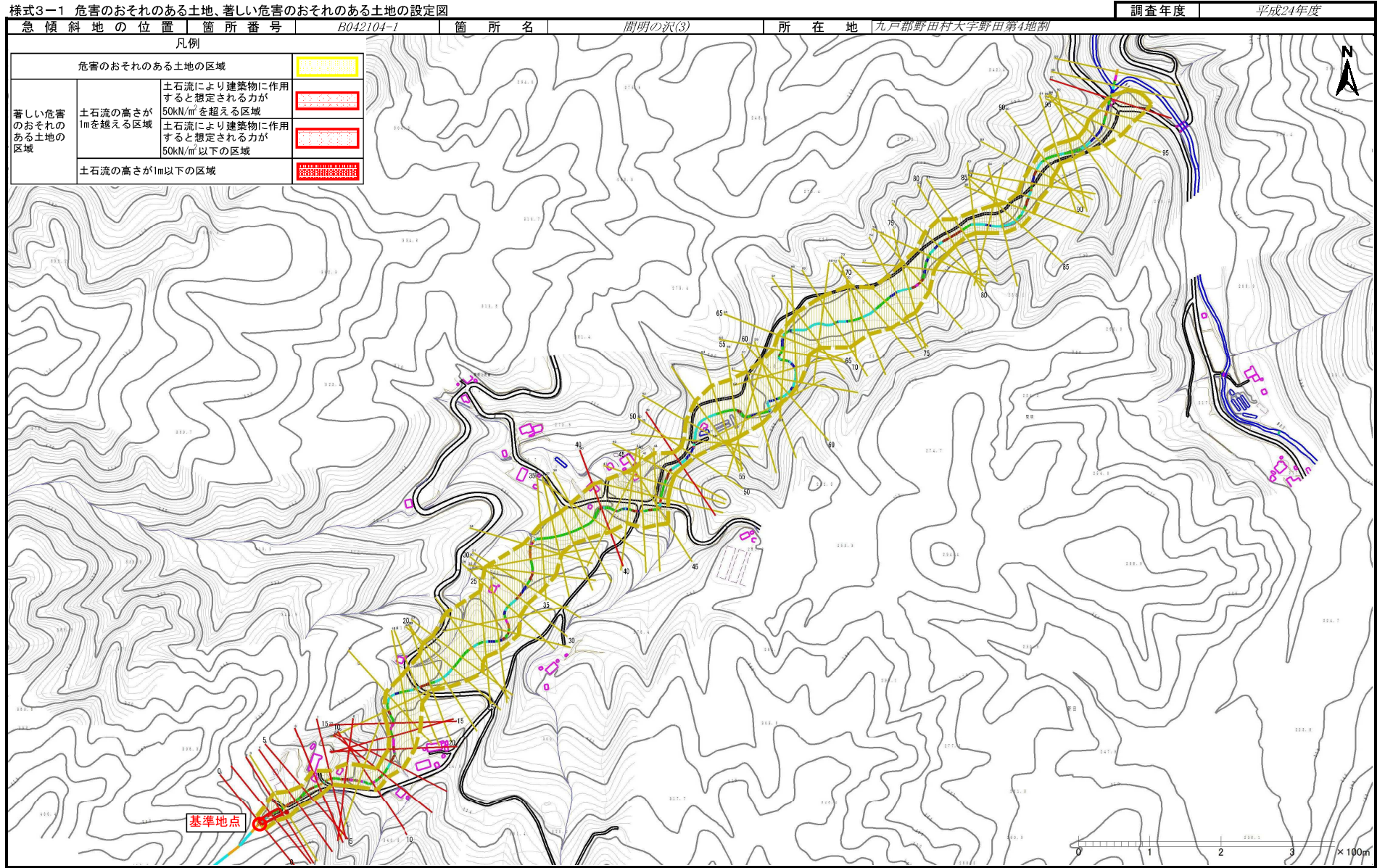
位置図(S=1/200,000)



概況図(S=1/25,000)

土石流区域調査

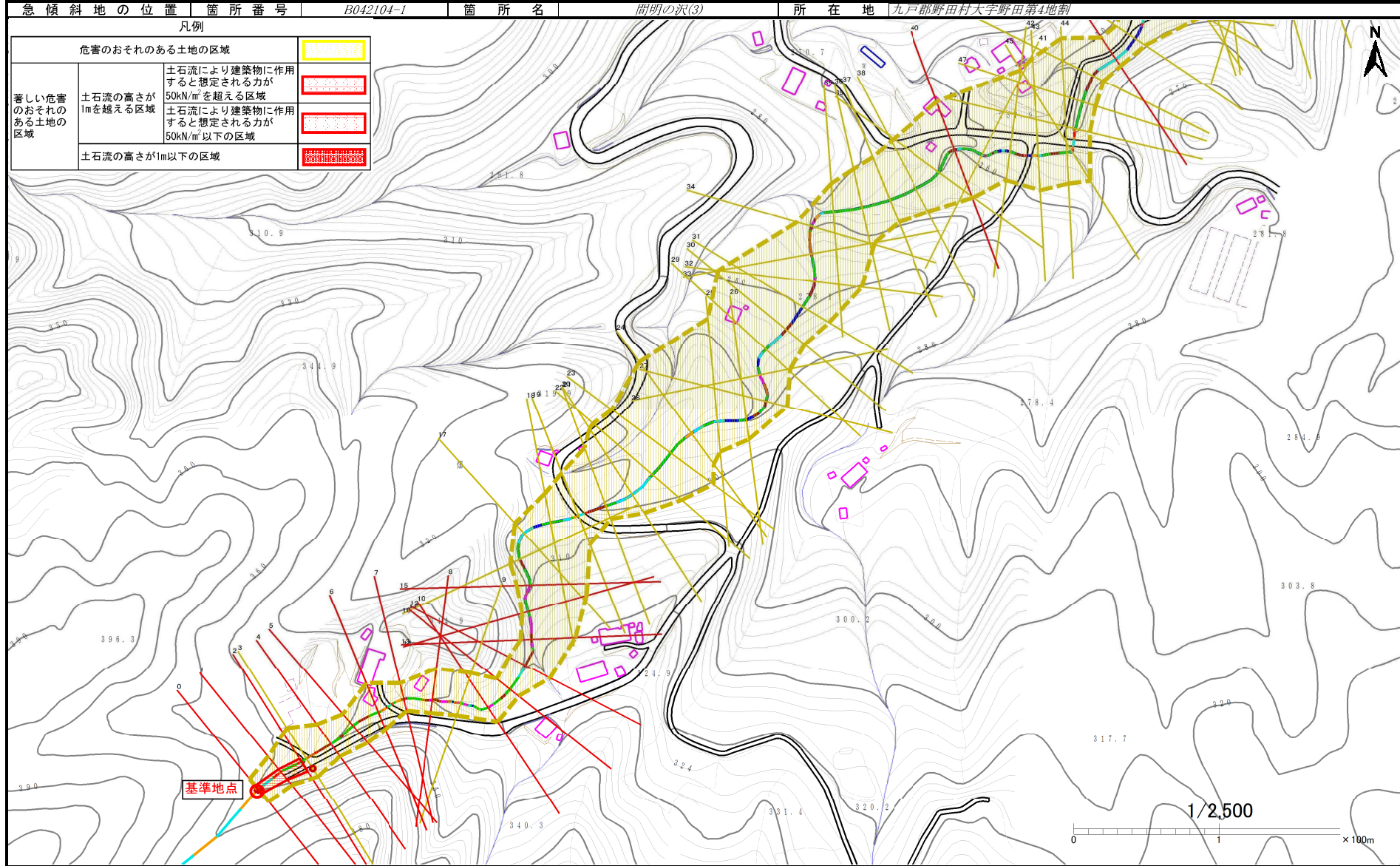
様式3-1 危害のおそれのある土地、著しい危害のおそれのある土地の設定図



土石流区域調査

様式3-1 危害のおそれのある土地、著しい危害のおそれのある土地の設定図

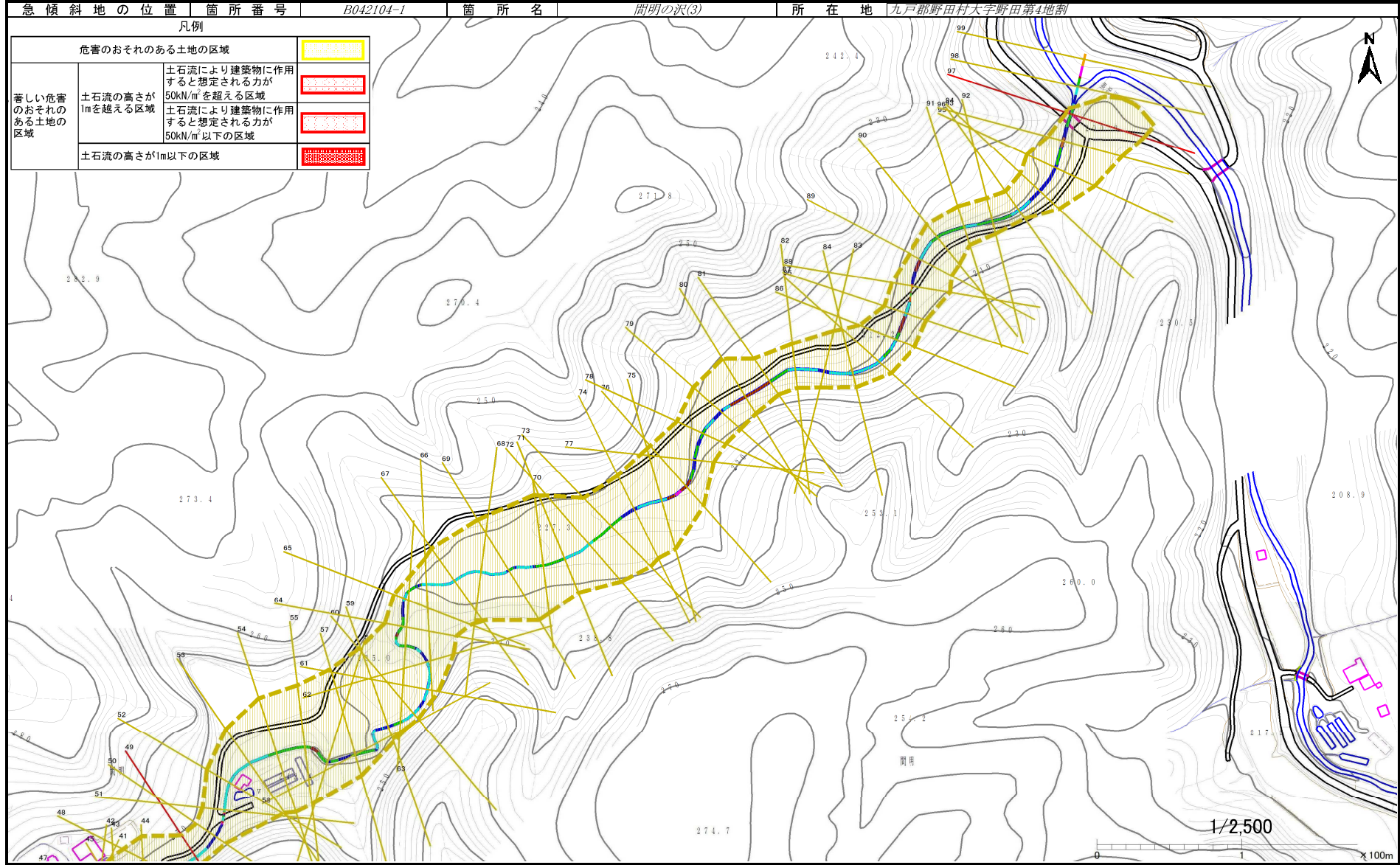
調査年度 平成24年度



土石流区域調査

様式3-1 危害のおそれのある土地、著しい危害のおそれのある土地の設定図

調査年度 平成24年度



土石流区域調査

様式3-2 建築物に作用すると想定される衝撃に関する事項

調査年度 平成24年度

渓流の位置
溪流番号 *B042104-1*
溪流名 *間明の沢(3)*
所在地 *九戸郡野田村大字野田第4地割*

横断測線番号	土石流の高さh(m)	土石流の流体力Fd(kN/m ²)	建築物の耐力P2(kN/m ²)	横断測線番号	土石流の高さh(m)	土石流の流体力Fd(kN/m ²)	建築物の耐力P2(kN/m ²)
<i>No.0</i>	<i>0.77</i>	<i>21.37</i>	<i>9.46</i>	<i>No.27</i>	<i>0.64</i>	<i>6.98</i>	<i>11.08</i>
<i>No.1</i>	<i>0.61</i>	<i>13.54</i>	<i>11.51</i>	<i>No.28</i>	<i>0.67</i>	<i>8.99</i>	<i>10.56</i>
<i>No.2</i>	<i>0.57</i>	<i>12.51</i>	<i>12.25</i>	<i>No.29</i>	<i>0.43</i>	<i>5.38</i>	<i>15.60</i>
<i>No.3</i>	<i>0.44</i>	<i>8.82</i>	<i>15.53</i>	<i>No.30</i>	<i>0.47</i>	<i>4.59</i>	<i>14.51</i>
<i>No.4</i>	<i>0.56</i>	<i>14.43</i>	<i>12.37</i>	<i>No.31</i>	<i>0.47</i>	<i>4.64</i>	<i>14.59</i>
<i>No.5</i>	<i>0.74</i>	<i>21.22</i>	<i>9.72</i>	<i>No.32</i>	<i>0.46</i>	<i>4.87</i>	<i>14.91</i>
<i>No.6</i>	<i>0.88</i>	<i>22.64</i>	<i>8.49</i>	<i>No.33</i>	<i>0.45</i>	<i>4.94</i>	<i>15.00</i>
<i>No.7</i>	<i>0.73</i>	<i>19.32</i>	<i>9.90</i>	<i>No.34</i>	<i>0.65</i>	<i>8.68</i>	<i>10.97</i>
<i>No.8</i>	<i>0.75</i>	<i>20.75</i>	<i>9.60</i>	<i>No.35</i>	<i>0.60</i>	<i>8.43</i>	<i>11.69</i>
<i>No.9</i>	<i>0.43</i>	<i>8.93</i>	<i>15.62</i>	<i>No.36</i>	<i>0.51</i>	<i>6.91</i>	<i>13.53</i>
<i>No.10</i>	<i>0.69</i>	<i>17.49</i>	<i>10.33</i>	<i>No.37</i>	<i>0.50</i>	<i>6.44</i>	<i>13.83</i>
<i>No.11</i>	<i>0.75</i>	<i>15.17</i>	<i>9.67</i>	<i>No.38</i>	<i>0.64</i>	<i>8.15</i>	<i>11.10</i>
<i>No.12</i>	<i>0.66</i>	<i>11.65</i>	<i>10.81</i>	<i>No.39</i>	<i>0.63</i>	<i>8.23</i>	<i>11.14</i>
<i>No.13</i>	<i>0.75</i>	<i>15.21</i>	<i>9.64</i>	<i>No.40</i>	<i>0.87</i>	<i>12.95</i>	<i>8.52</i>
<i>No.14</i>	<i>0.70</i>	<i>12.93</i>	<i>10.24</i>	<i>No.41</i>	<i>0.70</i>	<i>9.69</i>	<i>10.27</i>
<i>No.15</i>	<i>0.75</i>	<i>14.77</i>	<i>9.61</i>	<i>No.42</i>	<i>0.54</i>	<i>6.73</i>	<i>12.77</i>
<i>No.16</i>	<i>0.44</i>	<i>7.01</i>	<i>15.45</i>	<i>No.43</i>	<i>0.60</i>	<i>7.69</i>	<i>11.69</i>
<i>No.17</i>	<i>0.44</i>	<i>6.42</i>	<i>15.40</i>	<i>No.44</i>	<i>0.74</i>	<i>8.48</i>	<i>9.79</i>
<i>No.18</i>	<i>0.44</i>	<i>5.79</i>	<i>15.44</i>	<i>No.45</i>	<i>0.47</i>	<i>4.58</i>	<i>14.50</i>
<i>No.19</i>	<i>0.44</i>	<i>4.64</i>	<i>15.31</i>	<i>No.46</i>	<i>0.78</i>	<i>8.43</i>	<i>9.33</i>
<i>No.20</i>	<i>0.60</i>	<i>8.67</i>	<i>11.59</i>	<i>No.47</i>	<i>0.77</i>	<i>8.25</i>	<i>9.40</i>
<i>No.21</i>	<i>0.53</i>	<i>6.70</i>	<i>13.04</i>	<i>No.48</i>	<i>0.79</i>	<i>8.96</i>	<i>9.26</i>
<i>No.22</i>	<i>0.45</i>	<i>5.26</i>	<i>15.06</i>	<i>No.49</i>	<i>0.90</i>	<i>10.11</i>	<i>8.28</i>
<i>No.23</i>	<i>0.46</i>	<i>5.07</i>	<i>14.81</i>	<i>No.50</i>	<i>0.75</i>	<i>7.42</i>	<i>9.61</i>
<i>No.24</i>	<i>0.71</i>	<i>8.72</i>	<i>10.12</i>	<i>No.51</i>	<i>0.72</i>	<i>6.43</i>	<i>9.97</i>
<i>No.25</i>	<i>0.57</i>	<i>5.99</i>	<i>12.13</i>	<i>No.52</i>	<i>0.74</i>	<i>6.14</i>	<i>9.71</i>
<i>No.26</i>	<i>0.48</i>	<i>4.46</i>	<i>14.33</i>	<i>No.53</i>	<i>0.51</i>	<i>3.44</i>	<i>13.41</i>

土石流区域調査

様式3-2 建築物に作用すると想定される衝撃に関する事項

調査年度 平成24年度

溪流の位置
溪流番号
B042104-1
溪流名
間明の沢(3)
所在地
九戸郡野田村大字野田第4地割

横断測線番号	土石流の高さh(m)	土石流の流体力Fd(kN/m ²)	建築物の耐力P2(kN/m ²)	横断測線番号	土石流の高さh(m)	土石流の流体力Fd(kN/m ²)	建築物の耐力P2(kN/m ²)
No.54	0.53	3.04	13.05	No.81	0.78	6.79	9.29
No.55	0.70	4.35	10.23	No.82	0.68	5.98	10.43
No.56	0.94	6.64	8.01	No.83	0.65	5.13	10.86
No.57	0.95	6.61	7.95	No.84	0.62	4.53	11.29
No.58	0.92	5.59	8.14	No.85	0.49	3.34	13.93
No.59	0.81	4.27	9.08	No.86	0.57	3.50	12.24
No.60	0.82	4.61	8.94	No.87	0.78	5.67	9.31
No.61	0.55	2.73	12.53	No.88	0.52	3.01	13.30
No.62	0.55	2.72	12.51	No.89	0.81	6.73	9.06
No.63	0.54	2.82	12.72	No.90	0.73	5.30	9.86
No.64	0.53	2.93	12.93	No.91	0.83	5.53	8.88
No.65	0.54	2.82	12.72	No.92	0.79	5.19	9.19
No.66	0.56	2.63	12.34	No.93	0.79	5.58	9.19
No.67	0.58	2.43	12.07	No.94	0.72	4.90	10.03
No.68	0.59	2.25	11.80	No.95	0.50	3.17	13.61
No.69	0.59	2.24	11.79	No.96	0.88	7.75	8.42
No.70	0.59	2.26	11.83	No.97	1.01	8.95	7.61
No.71	0.58	2.37	12.07	No.98	0.48	3.53	14.29
No.72	0.58	2.37	12.07	No.99	0.60	2.18	11.59
No.73	0.57	2.47	12.29				
No.74	0.56	2.50	12.36				
No.75	0.58	2.37	12.08				
No.76	0.71	3.81	10.09				
No.77	0.72	4.50	9.99				
No.78	0.60	3.77	11.69				
No.79	0.51	3.12	13.52				
No.80	0.69	5.10	10.37				