

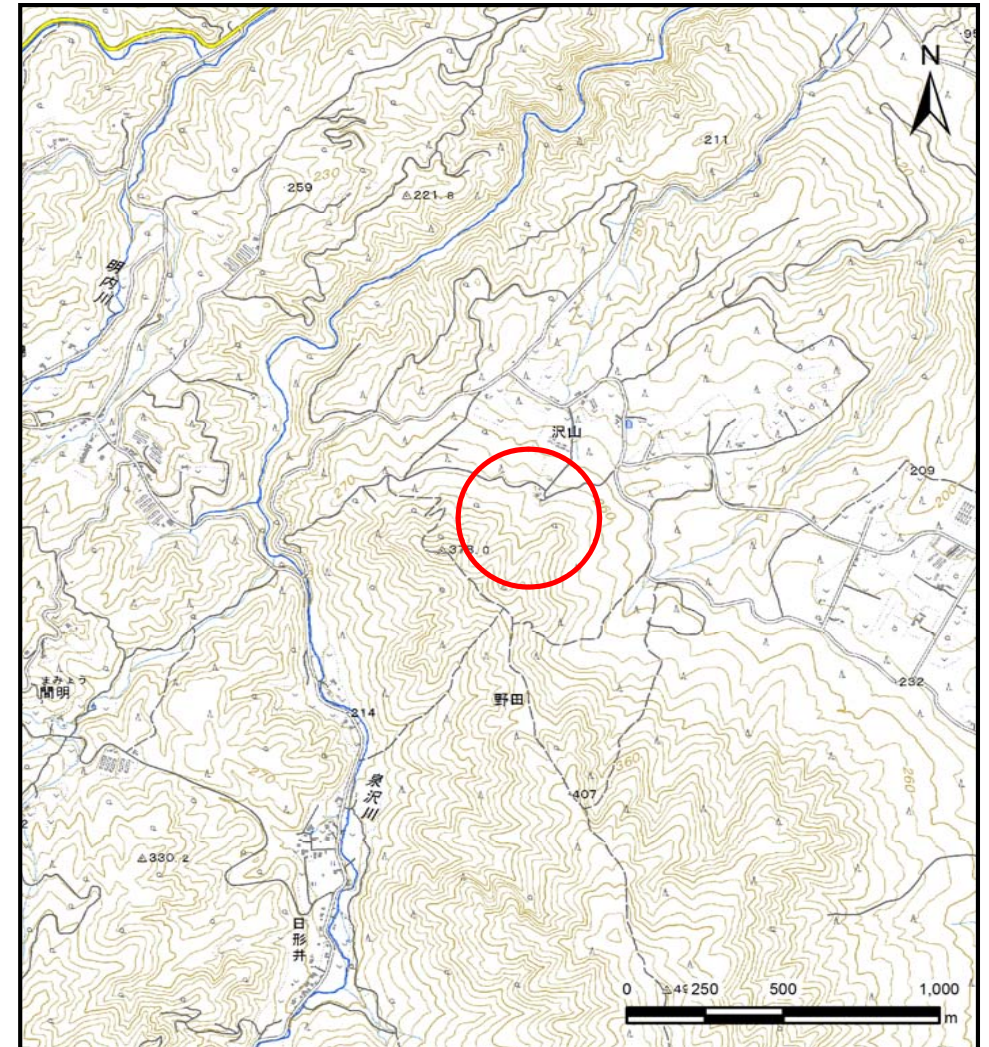
# 土砂災害防止に関する基礎調査(土石流)

表紙 位置,位置図

自然現象の種類	土石流
溪流番号	B042101
水系名	宇部川
河川名	泉沢川
溪流名	沢山の沢
所在地	九戸郡野田村大字野田第7地割
調査機関	県北広域振興局土木部



位置図(S=1:200,000)



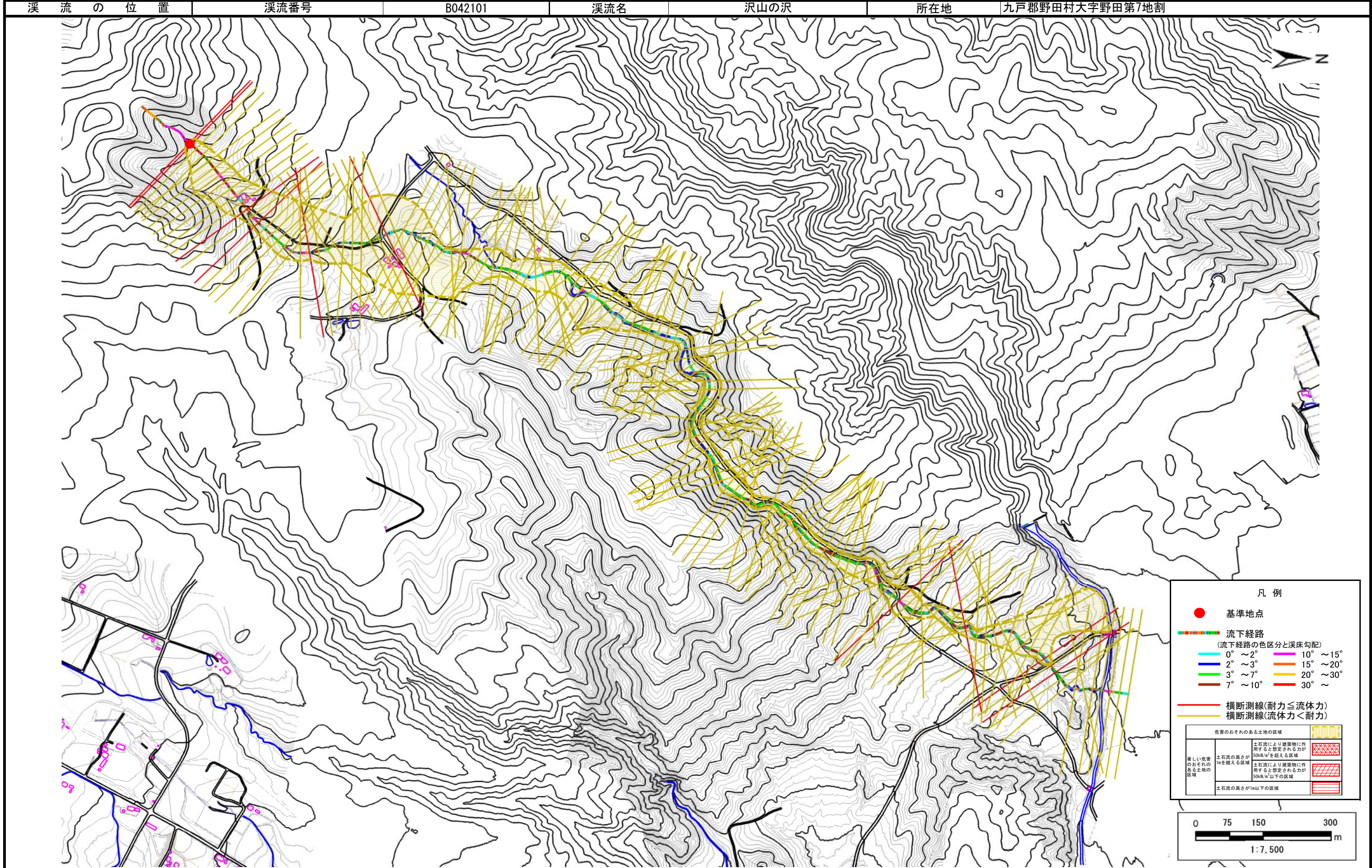
概況図(S=1:25,000)



# 土石流区域調書

様式3-1 危害のおそれのある土地、著しい危害のおそれのある土地の設定図

調査年度 平成28年度



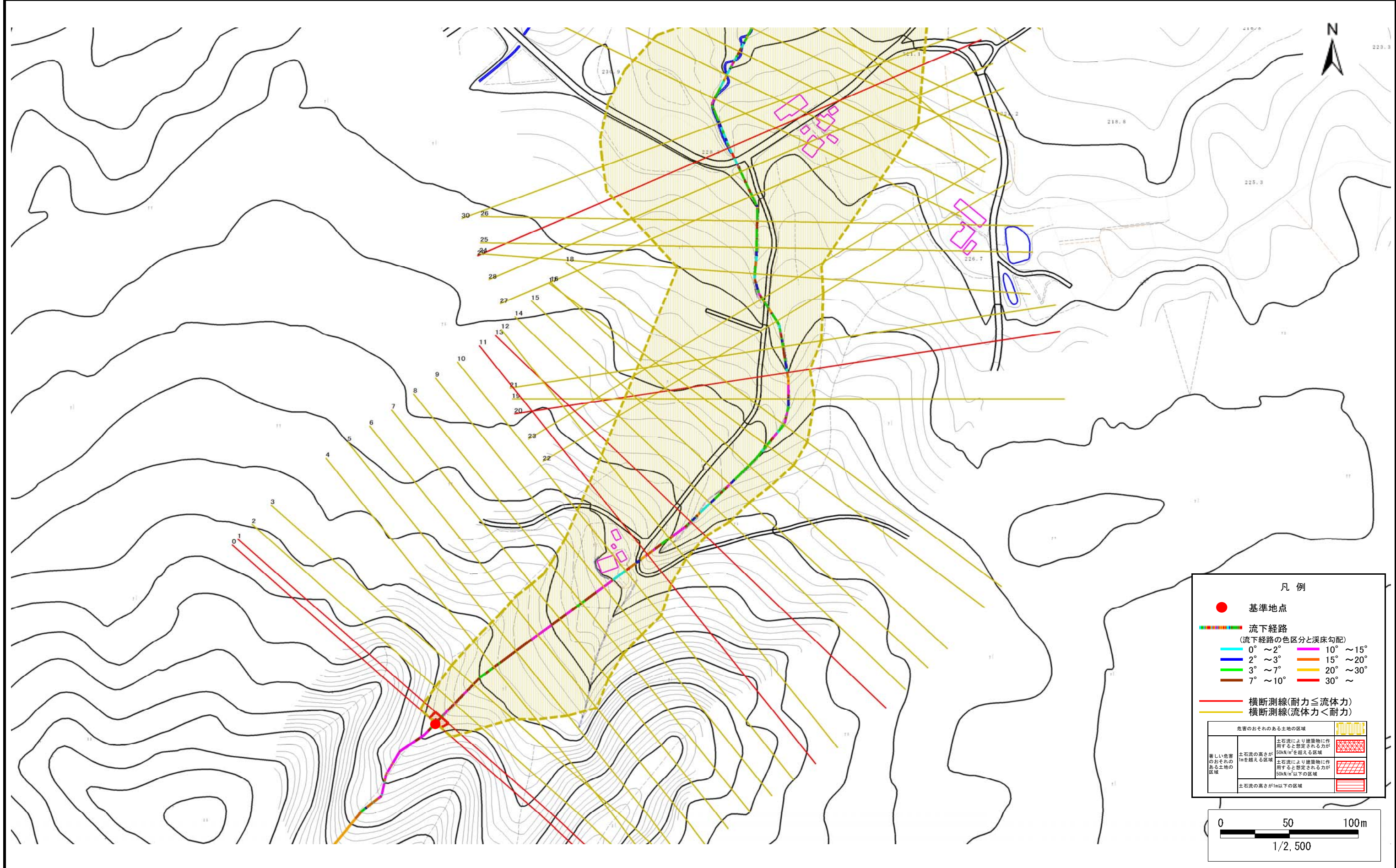


# 土石流区域調査

様式3-1 危害のおそれのある土地、著しい危害のおそれのある土地の設定図

調査年度 平成28年度

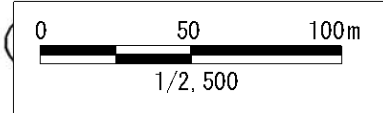
溪流の位置	溪流番号	B042101	溪流名	沢山の沢	所在地	九戸郡野田村大字野田第7地割
-------	------	---------	-----	------	-----	----------------



**凡例**

- 基準地点
- 流下経路  
(流下経路の色区分と溪床勾配)
  - 0° ~ 2°
  - 2° ~ 3°
  - 3° ~ 7°
  - 7° ~ 10°
  - 10° ~ 15°
  - 15° ~ 20°
  - 20° ~ 30°
  - 30° ~
- 横断測線(耐力 ≤ 流体力)
- 横断測線(流体力 < 耐力)

危険のおそれのある土地の区域	土石流により建築物に作用すると想定される力が50kN/m <sup>2</sup> を超える区域	
著しい危害のおそれのある土地の区域	土石流により建築物に作用すると想定される力が50kN/m <sup>2</sup> 以下の区域	
	土石流の高さが1m以下の区域	



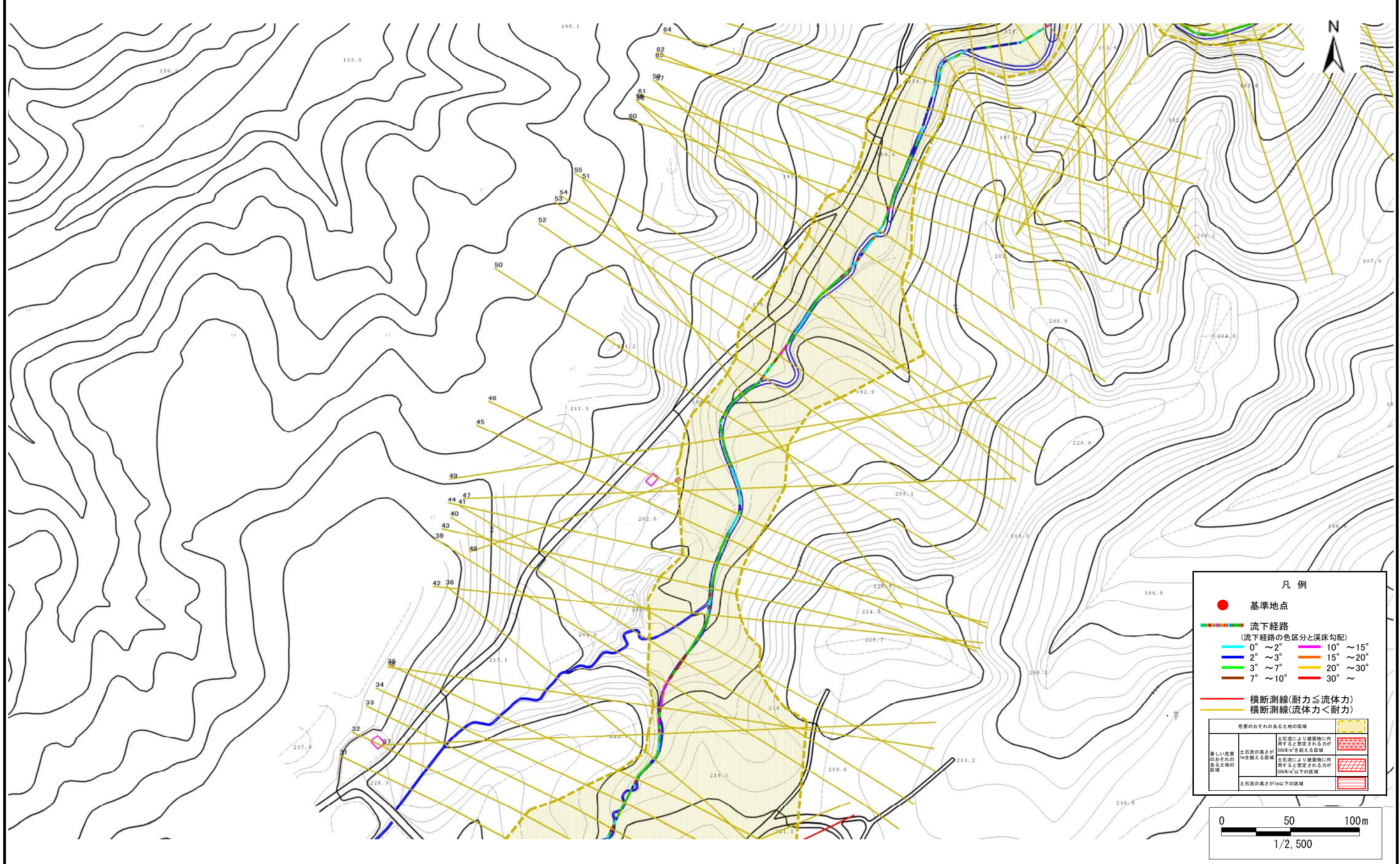


# 土石流区域調書

様式3-1 危害のおそれのある土地、著しい危害のおそれのある土地の設定図

調査年度 平成28年度

溪流の位置	溪流番号	B042101	溪流名	沢山の沢	所在地	九戸郡野田村大字野田第7地割
-------	------	---------	-----	------	-----	----------------



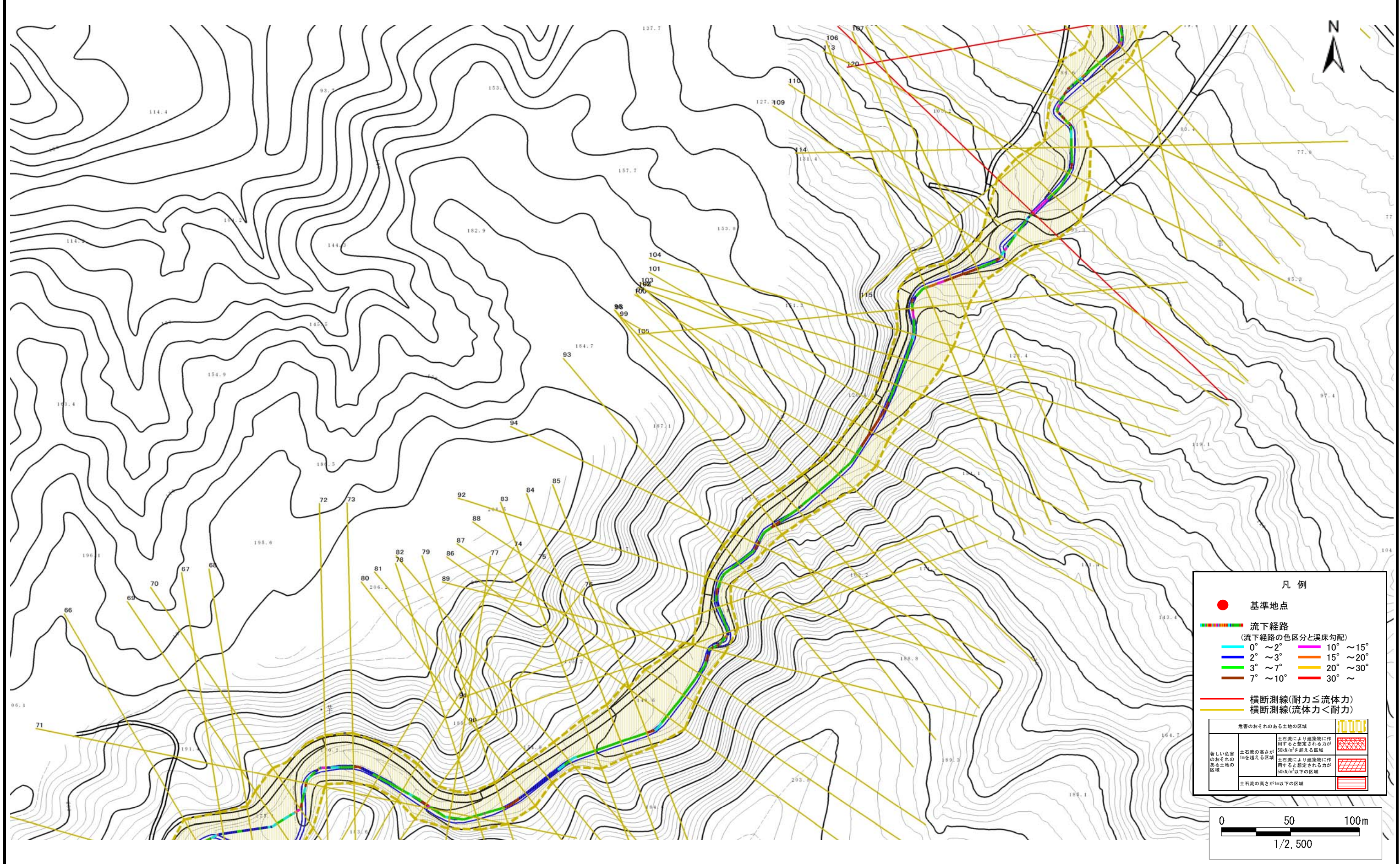


# 土石流区域調査

様式3-1 危害のおそれのある土地、著しい危害のおそれのある土地の設定図

調査年度 平成28年度

溪流の位置	溪流番号	B042101	溪流名	沢山の沢	所在地	九戸郡野田村大字野田第7地割
-------	------	---------	-----	------	-----	----------------



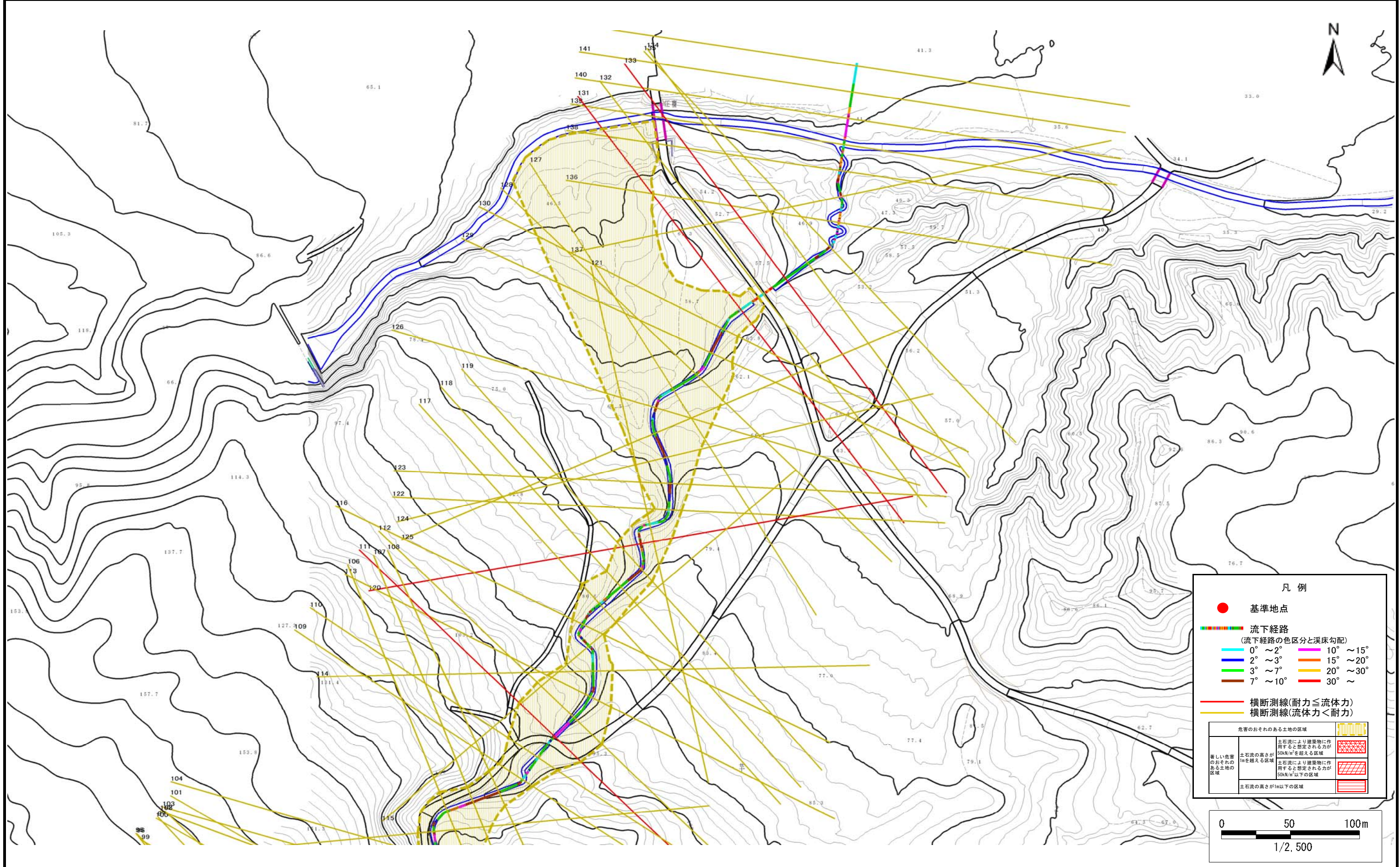


# 土石流区域調査

様式3-1 危害のおそれのある土地、著しい危害のおそれのある土地の設定図

調査年度 平成28年度

溪流の位置 溪流番号 B042101 溪流名 沢山の沢 所在地 九戸郡野田村大字野田第7地割





## 土石流区域調査

様式3-2 建築物に作用すると想定される衝撃に関する事項

調査年度 平成28年度

溪流の位置	溪流番号	B042101	溪流名	沢山の沢	所在地	九戸郡野田村大字野田第7地割	
横断測線番号	土石流の高さh(m)	土石流の流体力Fd(kN/m <sup>2</sup> )	建築物の耐力P2(kN/m <sup>2</sup> )	横断測線番号	土石流の高さh(m)	土石流の流体力Fd(kN/m <sup>2</sup> )	建築物の耐力P2(kN/m <sup>2</sup> )
No.0	0.60	14.79	11.70	No. 27	0.45	4.97	15.10
No.1	0.54	13.20	12.77	No. 28	0.62	7.67	11.34
No.2	0.51	13.00	13.46	No. 29	0.80	11.08	9.12
No.3	0.42	10.98	15.91	No. 30	0.66	6.49	10.74
No.4	0.42	11.34	16.14	No. 31	0.62	6.01	11.32
No.5	0.43	10.80	15.79	No. 32	0.57	5.52	12.22
No.6	0.44	10.03	15.27	No. 33	0.50	5.08	13.73
No.7	0.44	9.56	15.39	No. 34	0.47	4.63	14.50
No.8	0.43	8.92	15.62	No. 35	0.64	6.80	10.99
No.9	0.43	8.15	15.87	No. 36	0.48	4.45	14.24
No.10	0.42	7.58	16.05	No. 37	0.49	4.05	13.93
No.11	0.67	15.18	10.61	No. 38	0.62	5.98	11.31
No.12	0.43	8.58	15.71	No. 39	0.60	6.32	11.76
No.13	0.73	17.48	9.92	No. 40	0.45	4.87	15.02
No.14	0.43	8.42	15.58	No. 41	0.45	4.92	15.09
No.15	0.43	8.38	15.55	No. 42	0.45	4.92	15.09
No.16	0.44	8.14	15.34	No. 43	0.45	4.87	15.03
No.17	0.44	7.39	15.49	No. 44	0.46	4.79	14.91
No.18	0.43	7.03	15.56	No. 45	0.66	7.76	10.68
No.19	0.43	6.60	15.64	No. 46	0.67	7.61	10.58
No.20	0.69	13.59	10.33	No. 47	0.46	4.68	14.76
No.21	0.53	8.15	12.93	No. 48	0.48	4.24	14.11
No.22	0.46	5.80	14.88	No. 49	0.59	4.41	11.87
No.23	0.46	4.69	14.71	No. 50	0.55	3.55	12.58
No.24	0.45	4.90	15.00	No. 51	0.53	3.27	13.04
No.25	0.45	4.87	14.97	No. 52	0.54	3.02	12.80
No.26	0.45	4.94	15.06	No. 53	0.56	2.72	12.47

## 土石流区域調査

様式3-2 建築物に作用すると想定される衝撃に関する事項

調査年度 平成28年度

溪流の位置	溪流番号	B042101	溪流名	沢山の沢	所在地	九戸郡野田村大字野田第7地割	
横断測線番号	土石流の高さh(m)	土石流の流体力Fd(kN/m <sup>2</sup> )	建築物の耐力P2(kN/m <sup>2</sup> )	横断測線番号	土石流の高さh(m)	土石流の流体力Fd(kN/m <sup>2</sup> )	建築物の耐力P2(kN/m <sup>2</sup> )
No.54	0.76	4.86	9.56	No. 81	0.79	7.20	9.27
No.55	0.55	2.90	12.66	No. 82	0.80	7.27	9.18
No.56	0.53	3.11	13.05	No. 83	0.54	4.37	12.83
No.57	0.68	4.73	10.46	No. 84	0.48	3.76	14.27
No.58	0.52	3.23	13.26	No. 85	0.62	5.32	11.34
No.59	0.52	3.17	13.16	No. 86	0.48	3.74	14.23
No.60	0.66	4.39	10.75	No. 87	0.71	5.96	10.14
No.61	0.52	3.18	13.18	No. 88	0.74	6.29	9.70
No.62	0.51	3.30	13.40	No. 89	0.66	5.42	10.78
No.63	0.50	3.45	13.66	No. 90	0.72	6.11	9.93
No.64	0.58	3.43	12.09	No. 91	0.75	6.44	9.68
No.65	0.63	3.92	11.25	No. 92	0.87	8.40	8.50
No.66	0.66	3.76	10.70	No. 93	0.73	6.80	9.91
No.67	0.57	2.65	12.21	No. 94	0.70	6.63	10.23
No.68	0.56	2.77	12.44	No. 95	0.66	6.28	10.71
No.69	0.56	2.72	12.35	No. 96	0.64	6.06	11.11
No.70	0.55	2.87	12.64	No. 97	0.61	6.05	11.44
No.71	0.72	4.11	10.00	No. 98	0.61	6.09	11.46
No.72	0.55	2.82	12.55	No. 99	0.56	5.45	12.40
No.73	0.55	2.84	12.59	No. 100	0.66	6.99	10.69
No.74	0.54	2.99	12.87	No. 101	0.62	7.03	11.37
No.75	0.52	3.18	13.23	No. 102	0.61	7.05	11.48
No.76	0.67	4.90	10.58	No. 103	0.63	7.36	11.24
No.77	0.64	5.22	11.07	No. 104	0.66	7.83	10.75
No.78	0.68	6.05	10.50	No. 105	0.55	6.30	12.57
No.79	0.55	4.76	12.67	No. 106	0.59	6.90	11.85
No.80	0.73	6.88	9.81	No. 107	0.68	9.24	10.53



## 土石流区域調査

様式3-2 建築物に作用すると想定される衝撃に関する事項

調査年度	平成28年度
------	--------

溪流の位置	溪流番号	B042101	溪流名	沢山の沢	所在地	九戸郡野田村大字野田第7地割	
横断測線番号	土石流の高さh(m)	土石流の流体力Fd(kN/m <sup>2</sup> )	建築物の耐力P2(kN/m <sup>2</sup> )	横断測線番号	土石流の高さh(m)	土石流の流体力Fd(kN/m <sup>2</sup> )	建築物の耐力P2(kN/m <sup>2</sup> )
No.108	0.70	10.17	10.22	No. 135	0.45	4.28	15.14
No.109	0.64	9.22	10.97	No. 136	0.46	4.11	14.86
No.110	0.56	7.05	12.43	No. 137	0.68	7.69	10.49
No.111	0.82	11.34	8.92	No. 138	0.75	8.38	9.60
No.112	0.66	9.28	10.78	No. 139	0.45	4.33	15.22
No.113	0.67	9.56	10.56	No. 140	0.52	3.20	13.27
No.114	0.65	9.00	10.96	No. 141	0.58	2.57	12.10
No.115	0.42	4.84	16.02	No. 142	0.50	3.41	13.74
No.116	0.61	8.16	11.49				
No.117	0.67	7.78	10.61				
No.118	0.65	7.15	10.87				
No.119	0.65	7.20	10.95				
No.120	0.74	9.92	9.73				
No.121	0.73	9.75	9.85				
No.122	0.69	7.78	10.30				
No.123	0.66	7.19	10.81				
No.124	0.45	4.29	15.16				
No.125	0.56	6.05	12.50				
No.126	0.63	6.78	11.17				
No.127	0.60	6.54	11.71				
No.128	0.55	5.61	12.68				
No.129	0.65	7.26	10.82				
No.130	0.73	8.39	9.81				
No.131	0.83	9.25	8.91				
No.132	0.51	3.36	13.57				
No.133	0.81	9.29	9.02				
No.134	0.59	6.28	11.89				