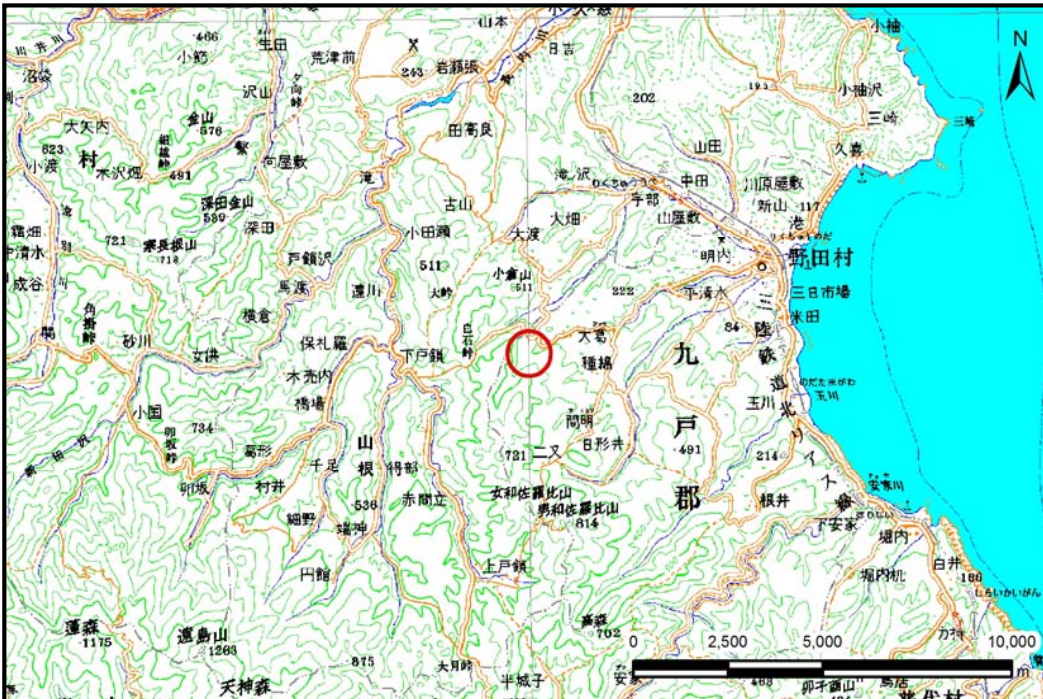


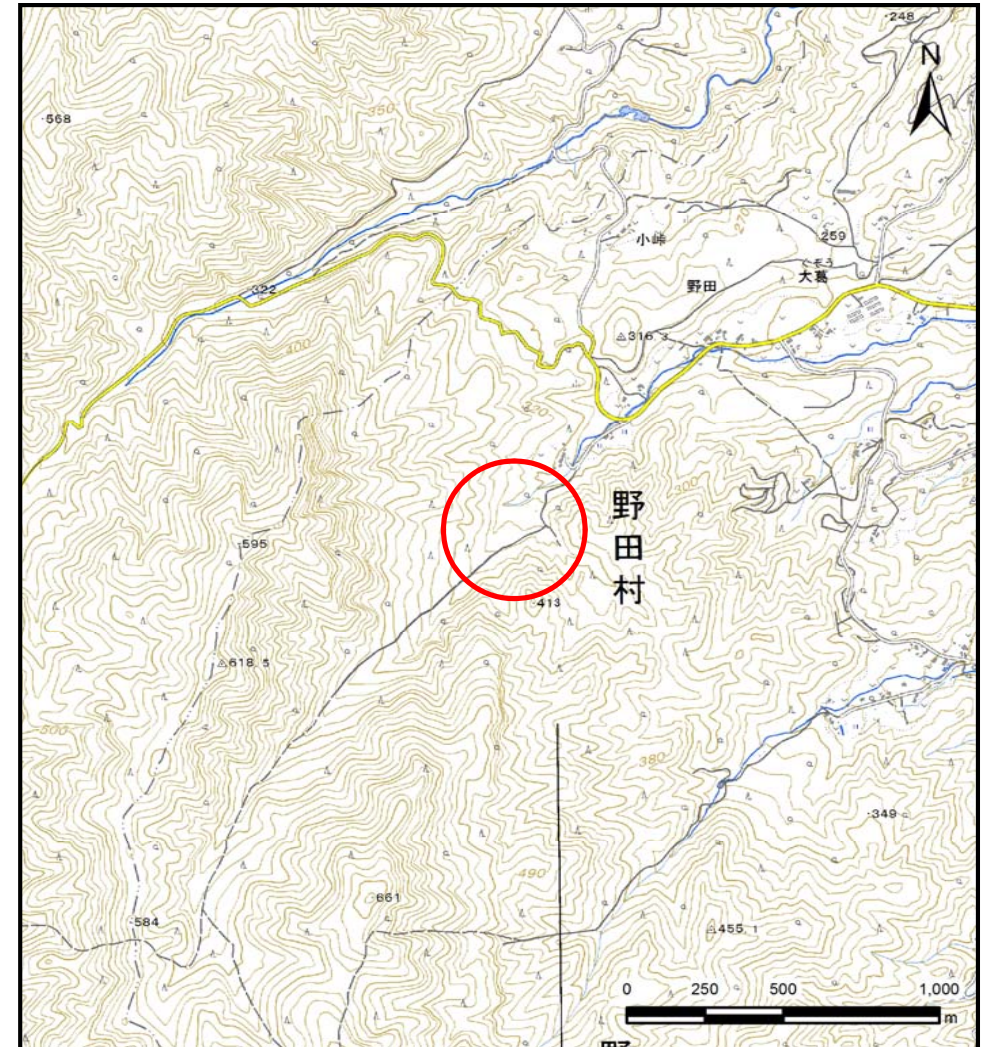
土砂災害防止に関する基礎調査(土石流)

表紙 位置,位置図

自然現象の種類	土石流
溪流番号	B033112
水系名	宇部川
河川名	明内川
溪流名	大葛の沢
所在地	九戸郡野田村大字野田第1地割
調査機関	県北広域振興局土木部



位置図(S=1:200,000)



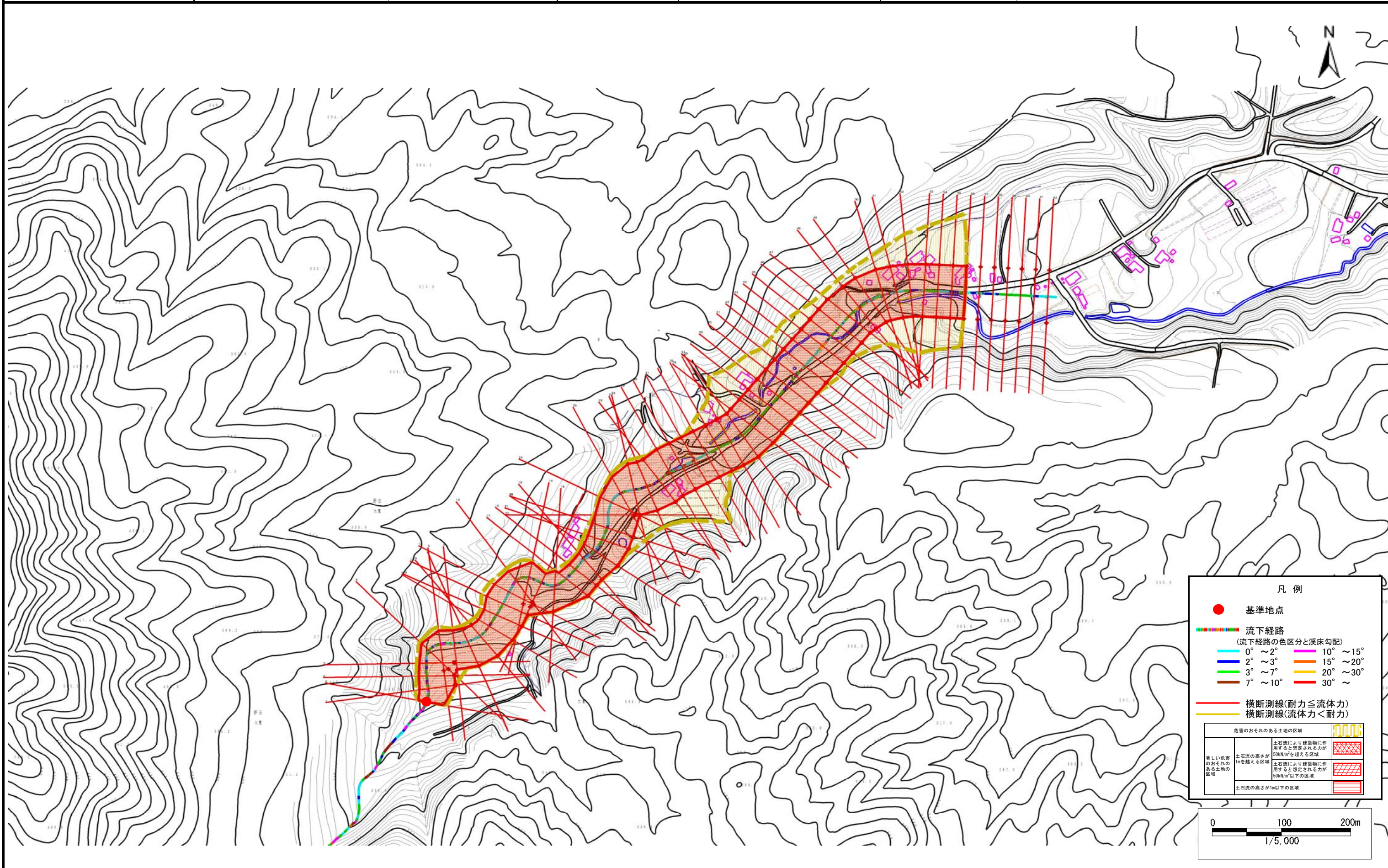
概況図(S=1:25,000)

土石流区域調書

様式3-1 危害のおそれのある土地、著しい危害のおそれのある土地の設定図

調査年度 平成28年度

溪流の位置	溪流番号	B033112	溪流名	大葛の沢	所在地	九戸郡野田村大字野田第1地割
-------	------	---------	-----	------	-----	----------------



凡例

- 基準地点
- 流下経路
(流下経路の色区分と溪床勾配)

0° ~ 2°	10° ~ 15°
2° ~ 3°	15° ~ 20°
3° ~ 7°	20° ~ 30°
7° ~ 10°	30° ~
- 横断測線(耐力 \leq 流体力)
- 横断測線(流体力 $<$ 耐力)

危険のおそれのある土地の区域	土石流により建築物に作用すると想定される力が50kN/m ² を超える区域
著しい危害のおそれのある土地の区域	土石流により建築物に作用すると想定される力が50kN/m ² 以下の区域
土石流の高さが1m以下の区域	

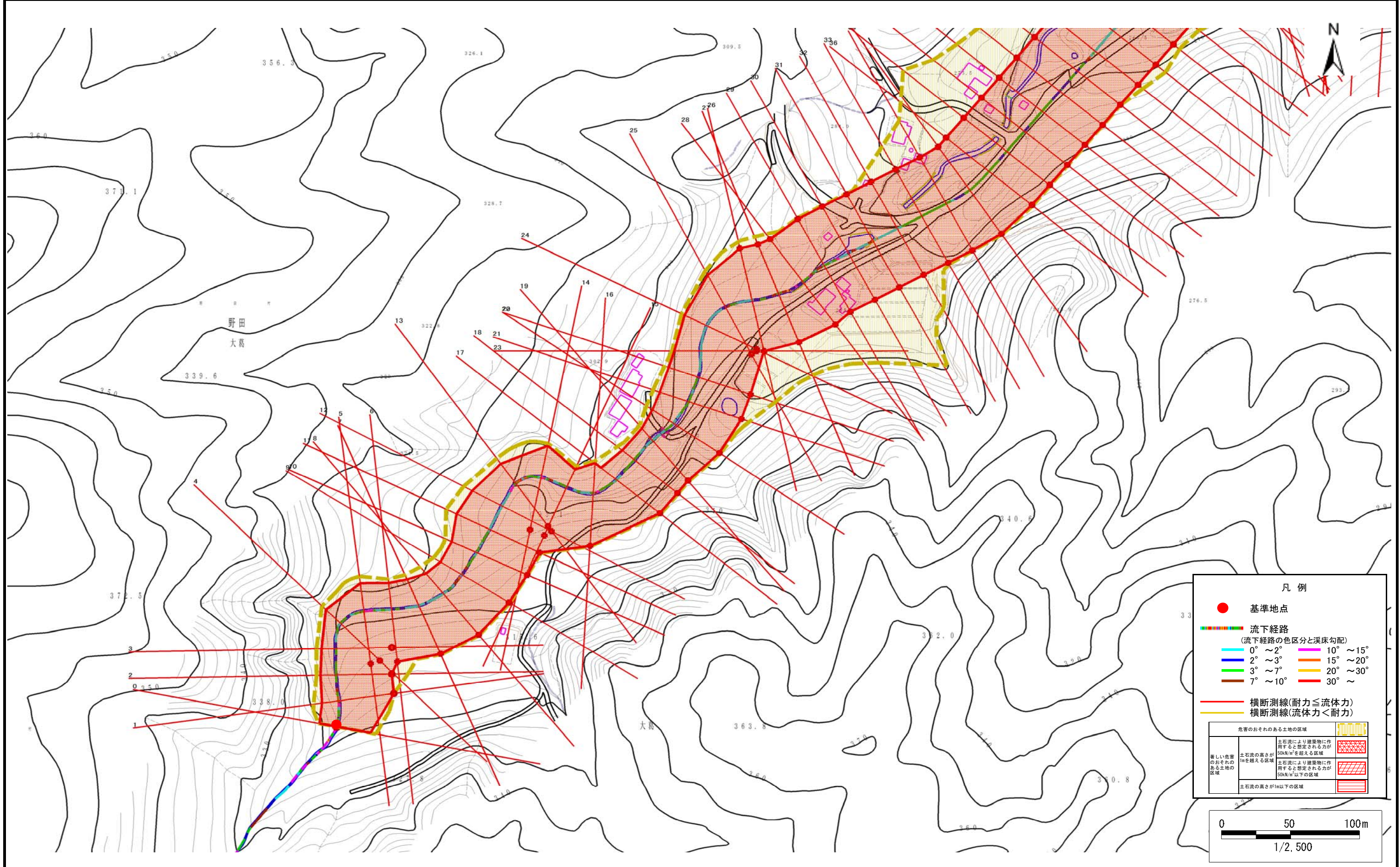
0 100 200m
1/5,000

土石流区域調書

様式3-1 危害のおそれのある土地、著しい危害のおそれのある土地の設定図

調査年度 平成28年度

溪流の位置	溪流番号	B033112	溪流名	大葛の沢	所在地	九戸郡野田村大字野田第1地割
-------	------	---------	-----	------	-----	----------------

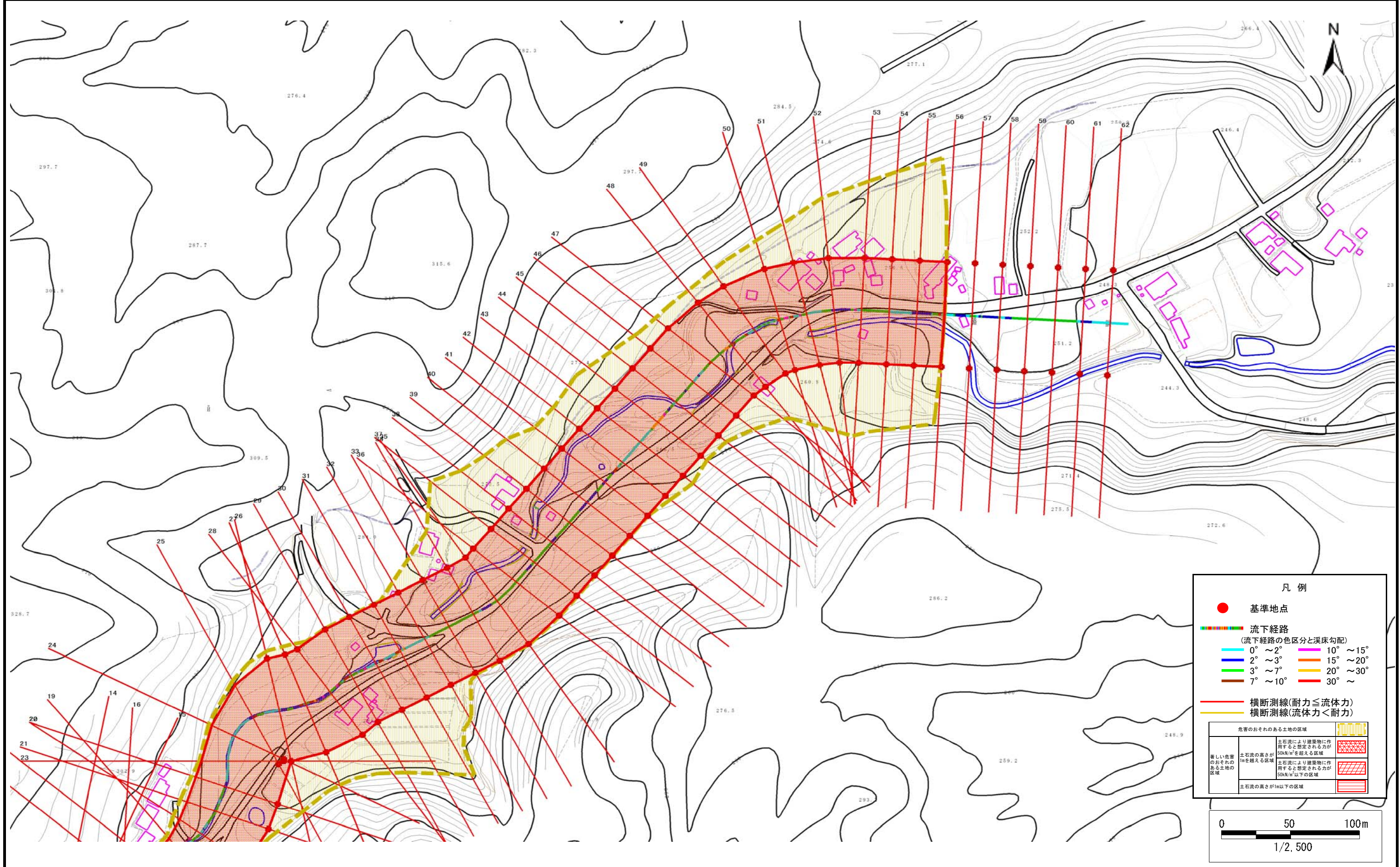


土石流区域調査

様式3-1 危害のおそれのある土地、著しい危害のおそれのある土地の設定図

調査年度 平成28年度

溪流の位置	溪流番号	B033112	溪流名	大葛の沢	所在地	九戸郡野田村大字野田第1地割
-------	------	---------	-----	------	-----	----------------

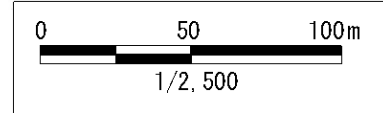


凡例

- 基準地点
- 流下経路
(流下経路の色区分と溪床勾配)

0° ~ 2°	10° ~ 15°
2° ~ 3°	15° ~ 20°
3° ~ 7°	20° ~ 30°
7° ~ 10°	30° ~
- 横断測線(耐力 ≤ 流体力)
- 横断測線(流体力 < 耐力)

危害のおそれのある土地の区域	
著しい危害のおそれのある土地の区域	土石流により建築物に作用すると想定される力が50kN/m ² を超える区域
危害のおそれのある土地の区域	土石流により建築物に作用すると想定される力が50kN/m ² 以下の区域
	土石流の高さが1m以下の区域



土石流区域調査

様式3-2 建築物に作用すると想定される衝撃に関する事項

調査年度 平成28年度

溪流の位置	溪流番号	B033112	溪流名	大葛の沢	所在地	九戸郡野田村大字野田第1地割	
横断測線番号	土石流の高さh(m)	土石流の流体力Fd(kN/m ²)	建築物の耐力P2(kN/m ²)	横断測線番号	土石流の高さh(m)	土石流の流体力Fd(kN/m ²)	建築物の耐力P2(kN/m ²)
No.0	2.12	35.82	4.78	No. 27	1.56	9.60	5.58
No.1	1.31	20.27	6.25	No. 28	1.49	10.58	5.76
No.2	1.27	21.67	6.39	No. 29	1.44	11.30	5.88
No.3	1.28	21.49	6.38	No. 30	1.41	11.69	5.95
No.4	1.32	20.10	6.23	No. 31	1.47	10.84	5.80
No.5	1.33	19.87	6.20	No. 32	1.60	8.82	5.49
No.6	1.34	18.85	6.15	No. 33	1.57	9.21	5.56
No.7	1.34	19.05	6.17	No. 34	1.50	10.08	5.72
No.8	1.36	17.38	6.11	No. 35	1.47	10.55	5.80
No.9	1.36	16.79	6.09	No. 36	1.46	10.71	5.83
No.10	1.40	14.41	5.98	No. 37	1.48	10.33	5.77
No.11	1.42	13.76	5.94	No. 38	1.56	9.36	5.59
No.12	1.47	11.81	5.80	No. 39	1.61	8.75	5.48
No.13	1.47	11.65	5.79	No. 40	1.61	8.78	5.49
No.14	1.39	13.17	6.02	No. 41	1.53	9.72	5.66
No.15	1.36	13.62	6.09	No. 42	1.39	11.77	6.02
No.16	1.39	13.06	6.01	No. 43	1.43	11.11	5.91
No.17	1.35	13.84	6.12	No. 44	1.36	12.25	6.10
No.18	1.33	14.31	6.19	No. 45	1.30	13.42	6.30
No.19	1.35	13.80	6.12	No. 46	1.34	12.67	6.17
No.20	1.39	13.13	6.02	No. 47	1.34	12.57	6.16
No.21	1.39	13.04	6.00	No. 48	1.29	13.55	6.32
No.22	1.37	13.57	6.08	No. 49	1.28	13.90	6.38
No.23	1.39	13.07	6.01	No. 50	1.32	12.95	6.22
No.24	1.50	11.00	5.73	No. 51	1.39	11.72	6.01
No.25	1.55	9.73	5.60	No. 52	1.42	11.28	5.94
No.26	1.54	9.85	5.62	No. 53	1.37	12.14	6.09

土 石 流 区 域 調 書

様式3-2 建築物に作用すると想定される衝撃に関する事項

調査年度 平成28年度

渓流の位置	溪流番号	B033112	溪流名	大葛の沢	所在地	九戸郡野田村大字野田第1地割	
横断測線番号	土石流の高さh(m)	土石流の流体力Fd(kN/m ²)	建築物の耐力P2(kN/m ²)	横断測線番号	土石流の高さh(m)	土石流の流体力Fd(kN/m ²)	建築物の耐力P2(kN/m ²)
No.54	1.41	11.31	5.94				
No.55	1.57	9.22	5.57				
No.56	1.63	8.44	5.44				
No.57	1.65	8.07	5.39				
No.58	1.83	6.16	5.10				
No.59	1.95	5.29	4.95				
No.60	1.72	6.77	5.27				
No.61	1.54	8.51	5.63				
No.62	1.57	8.20	5.57				