

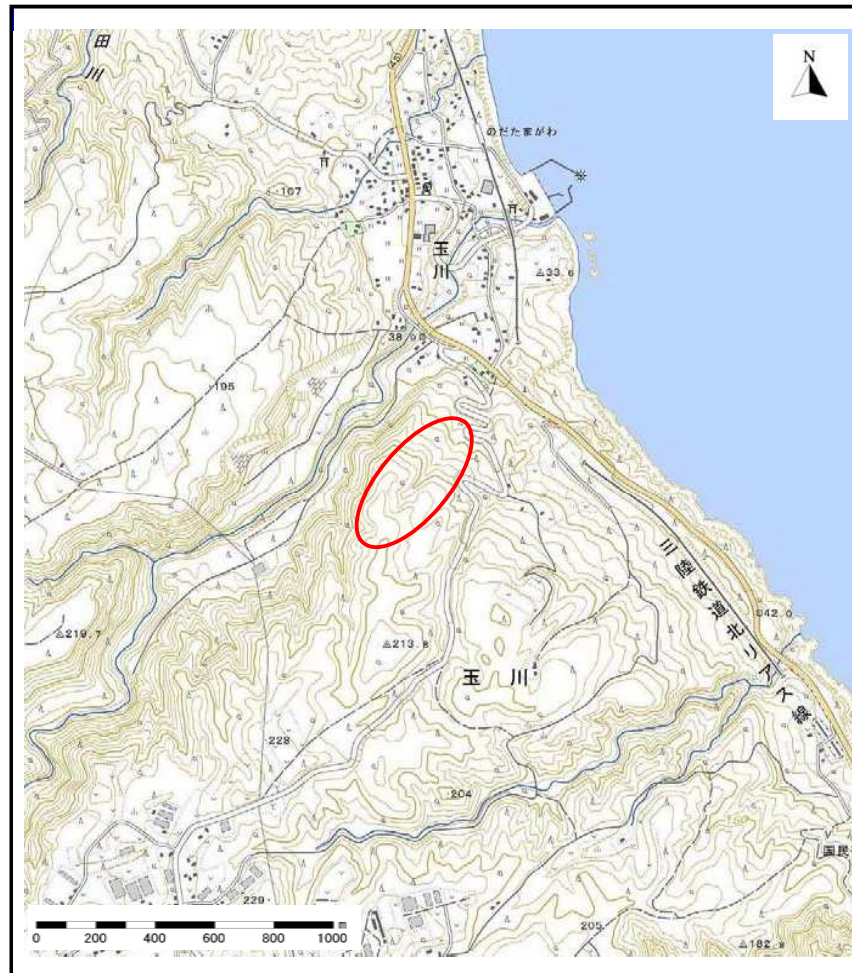
# 土砂災害防止に関する基礎調査(土石流)

表紙 位置,位置図

自然現象の種類	土石流
溪流番号	A042015
水系名	-
河川名	-
溪流名	玉川の沢
所在地	岩手県九戸郡野田村大字玉川第3地割
調査機関	県北広域振興局土木部



位置図(D=1:200,000)

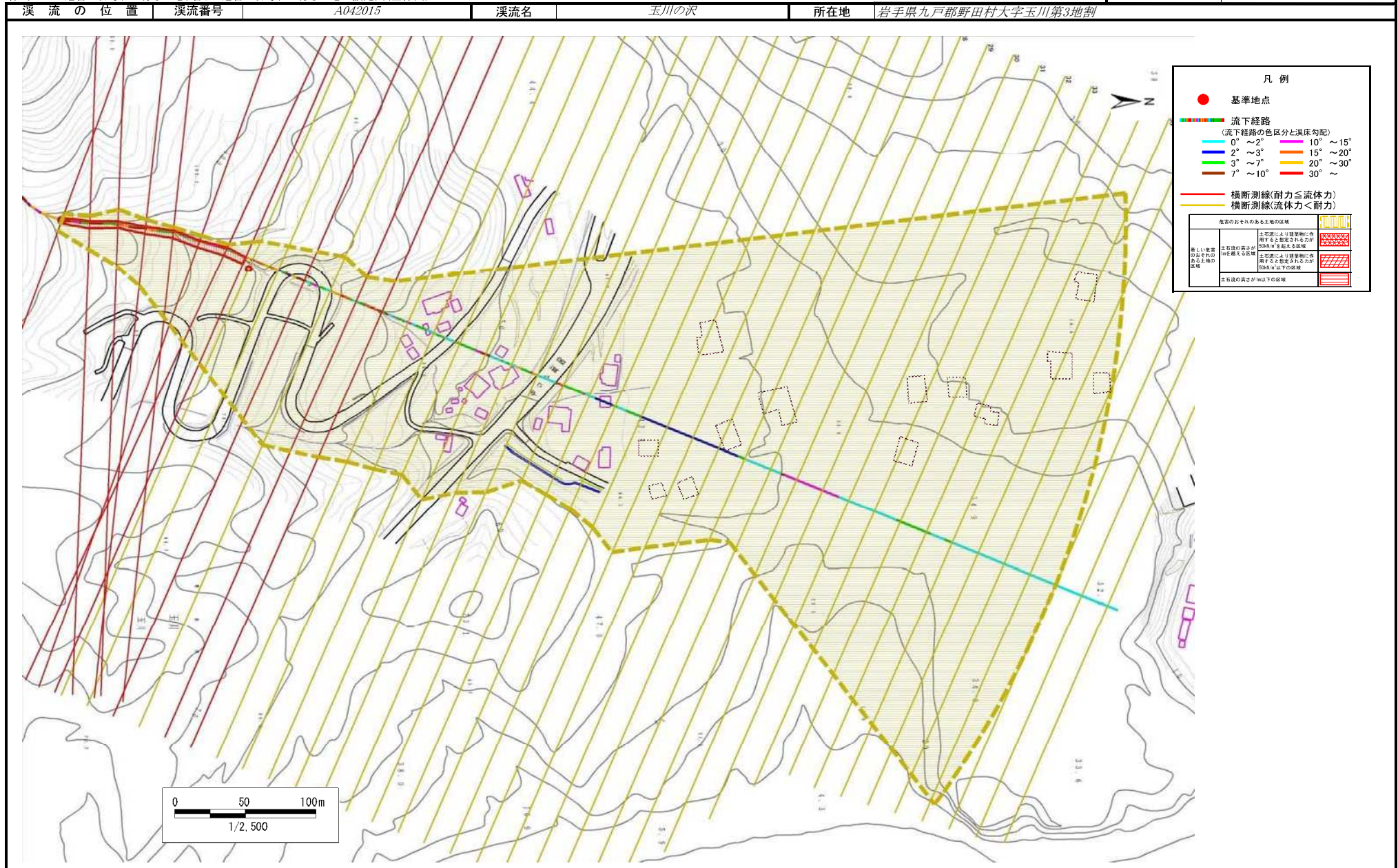


概況図(D=1:25,000)



様式3-1 危害のおそれのある土地、著しい危害のおそれのある土地の設定図(全体図)

調査年度 平成22年度



## 土石流区域調査

様式3-2 建築物に作用すると想定される衝撃に関する事項

調査年度 平成22年度

溪 流 の 位 置
溪流番号
A042015
溪流名
玉川の沢
所在地
岩手県九戸郡野田村大字玉川第3地割

横断測線番号	土石流の高さh(m)	土石流の流体力Fd(kN/m <sup>2</sup> )	建築物の耐力P2(kN/m <sup>2</sup> )	横断測線番号	土石流の高さh(m)	土石流の流体力Fd(kN/m <sup>2</sup> )	建築物の耐力P2(kN/m <sup>2</sup> )
No.0	0.96	32.69	7.91	No.27	0.44	2.26	15.51
No.1	0.80	24.56	9.13	No.28	0.45	2.09	15.22
No.2	0.82	22.64	8.99	No.29	0.41	2.43	16.30
No.3	0.75	20.83	9.62	No.30	0.41	2.49	16.46
No.4	0.72	20.30	9.93	No.31	0.39	2.77	17.30
No.5	0.76	21.13	9.51	No.32	0.39	2.68	17.04
No.6	0.67	18.39	10.63	No.33	0.40	2.55	16.64
No.7	0.75	19.94	9.70	No.34	0.43	2.24	15.69
No.8	0.40	8.18	16.77	No.35	0.45	2.07	15.17
No.9	0.38	8.92	17.46	No.36	0.45	1.98	14.98
No.10	0.63	16.81	11.26	No.37	0.46	1.87	14.74
No.11	0.40	6.98	16.80	No.38	0.46	1.90	14.85
No.12	0.71	18.04	10.10	No.39	0.50	1.48	13.72
No.13	0.77	21.48	9.45				
No.14	0.38	7.77	17.65				
No.15	0.39	7.34	17.18				
No.16	0.39	7.25	17.09				
No.17	0.40	7.10	16.93				
No.18	0.39	7.46	17.32				
No.19	0.39	5.72	17.12				
No.20	0.39	5.79	17.22				
No.21	0.38	5.93	17.41				
No.22	0.39	4.06	17.08				
No.23	0.40	3.21	16.65				
No.24	0.41	3.05	16.52				
No.25	0.41	2.93	16.40				
No.26	0.42	2.59	16.01				