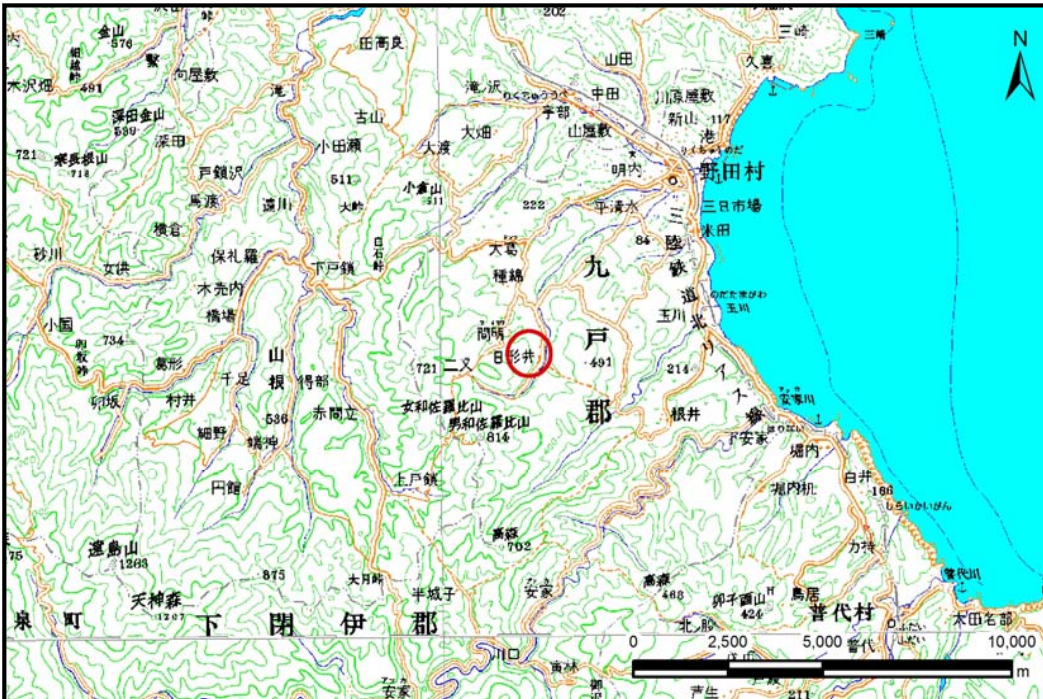


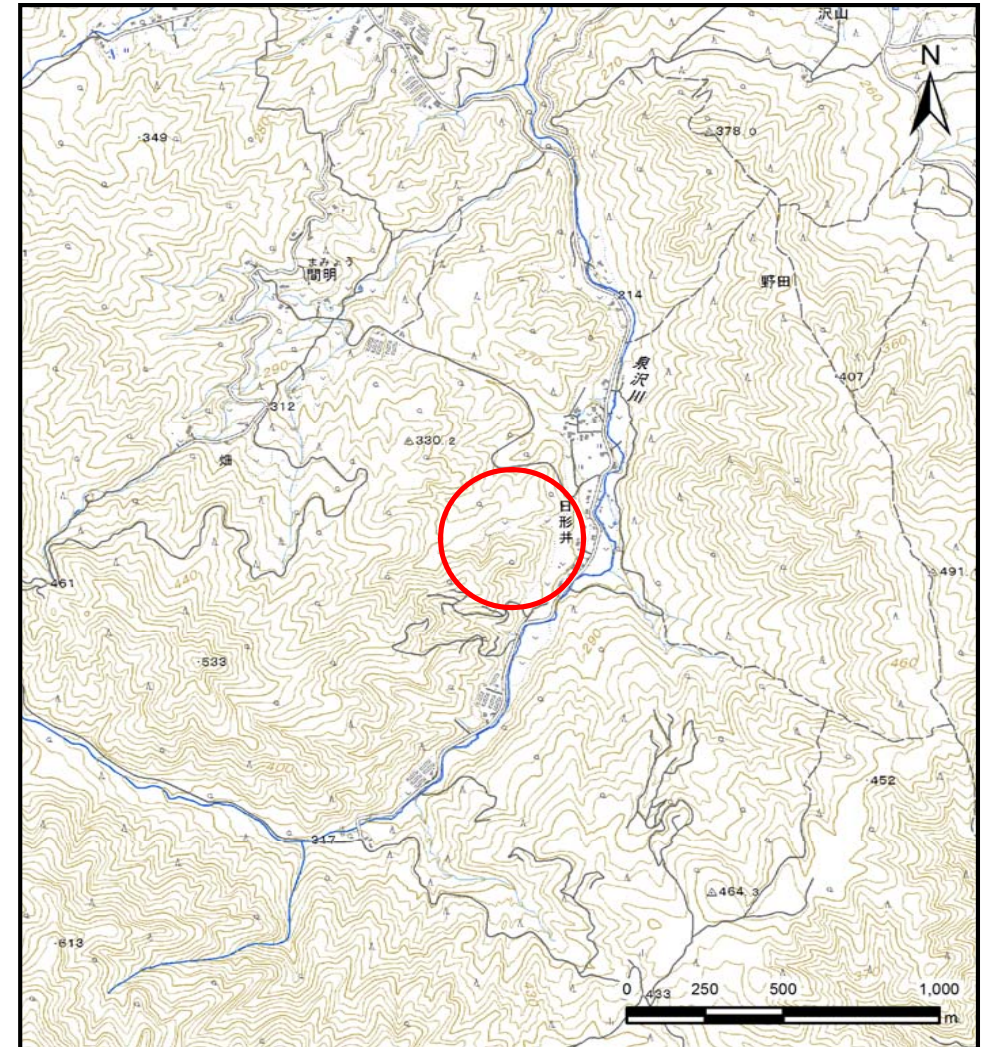
# 土砂災害防止に関する基礎調査(土石流)

表紙 位置,位置図

自然現象の種類	土石流
溪流番号	A042014
水系名	宇部川
河川名	泉沢川
溪流名	日形井の沢
所在地	九戸郡野田村大字野田第6地割
調査機関	県北広域振興局土木部



位置図(S=1:200,000)



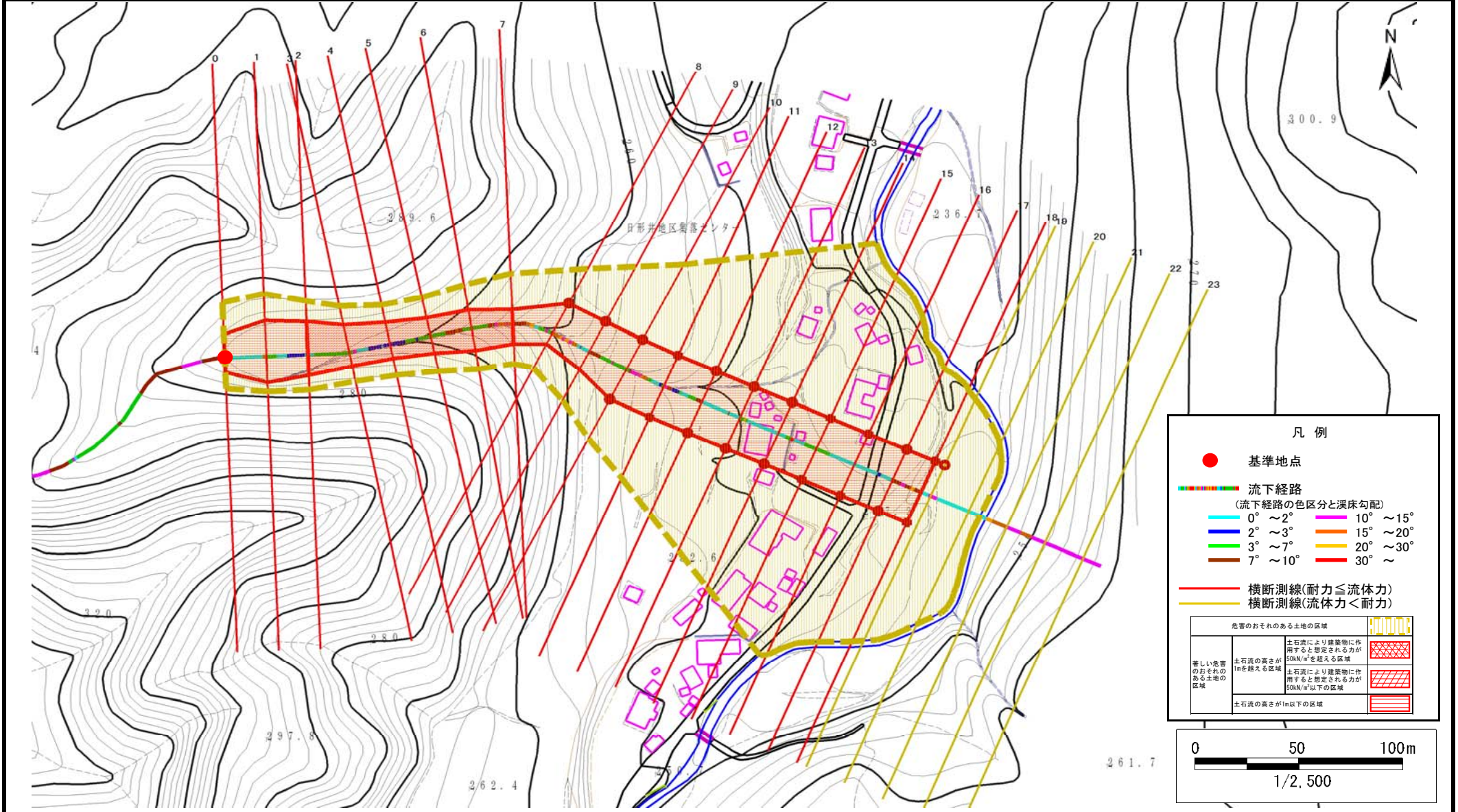
概況図(S=1:25,000)

# 土石流区域調書

様式3-1 危害のおそれのある土地、著しい危害のおそれのある土地の設定図

調査年度	平成28年度
所在地	九戸郡野田村大字野田第6地割

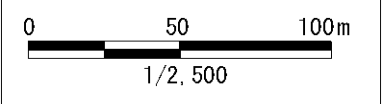
溪流の位置	溪流番号	A042014	溪流名	日形井の沢	所在地	九戸郡野田村大字野田第6地割
-------	------	---------	-----	-------	-----	----------------



凡例

- 基準地点
- 流下経路  
(流下経路の色区分と渓床勾配)
  - 0° ~ 2°
  - 2° ~ 3°
  - 3° ~ 7°
  - 7° ~ 10°
  - 10° ~ 15°
  - 15° ~ 20°
  - 20° ~ 30°
  - 30° ~
- 横断測線(耐力 ≤ 流体力)
- 横断測線(流体力 < 耐力)

危害のおそれのある土地の区域		凡例
著しい危害のおそれのある土地の区域	土石流の高さが1mを超える区域	斜線
	土石流により建築物に作用すると想定される力が50kN/m <sup>2</sup> を超える区域	斜線
	土石流により建築物に作用すると想定される力が50kN/m <sup>2</sup> 以下の区域	斜線
土石流の高さが1m以下の区域		斜線



## 土石流区域調査

様式3-2 建築物に作用すると想定される衝撃に関する事項

調査年度 平成28年度

溪流の位置	溪流番号	A042014	溪流名	日形井の沢	所在地	九戸郡野田村大字野田第6地割	
横断測線番号	土石流の高さh(m)	土石流の流体力Fd(kN/m <sup>2</sup> )	建築物の耐力P2(kN/m <sup>2</sup> )	横断測線番号	土石流の高さh(m)	土石流の流体力Fd(kN/m <sup>2</sup> )	建築物の耐力P2(kN/m <sup>2</sup> )
No.0	1.14	23.66	6.92				
No.1	0.85	14.76	8.73				
No.2	0.92	14.52	8.16				
No.3	1.07	15.99	7.23				
No.4	1.16	16.73	6.83				
No.5	1.19	15.08	6.70				
No.6	1.09	13.83	7.13				
No.7	1.18	17.17	6.75				
No.8	0.78	10.27	9.36				
No.9	0.77	10.56	9.47				
No.10	0.79	9.83	9.19				
No.11	0.77	10.51	9.45				
No.12	0.76	10.65	9.51				
No.13	0.77	10.46	9.43				
No.14	0.77	10.51	9.45				
No.15	0.76	10.84	9.58				
No.16	0.77	10.38	9.41				
No.17	0.82	9.30	8.98				
No.18	0.82	8.94	8.92				
No.19	0.83	8.67	8.89				
No.20	0.86	7.20	8.65				
No.21	0.94	5.00	8.00				
No.22	0.00	0.00	0.00				
No.23	0.00	0.00	0.00				