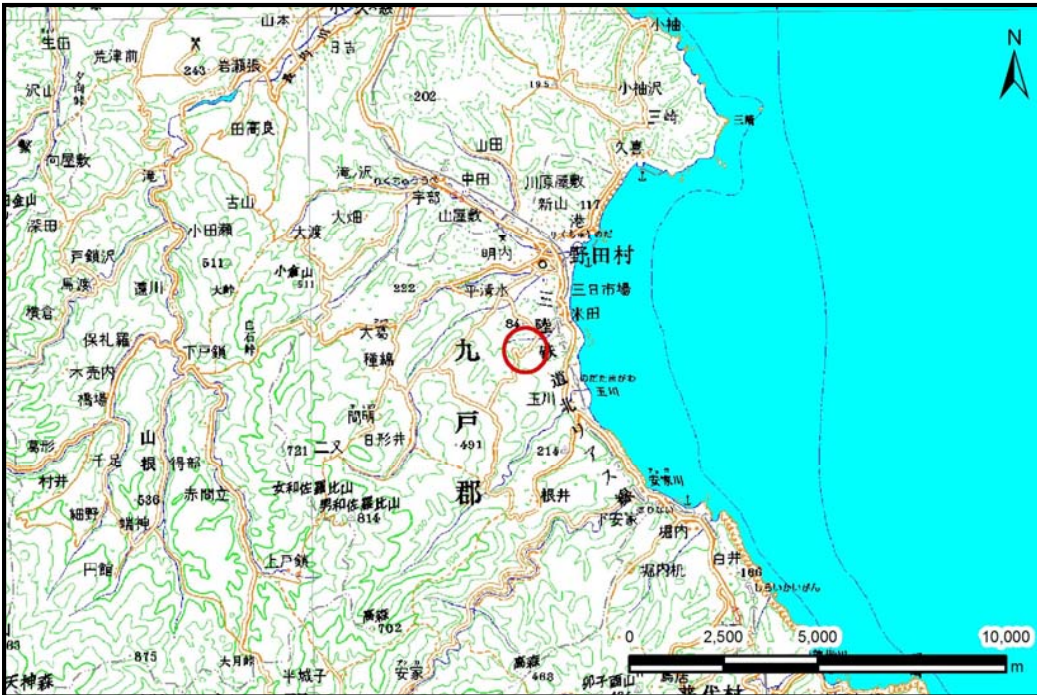


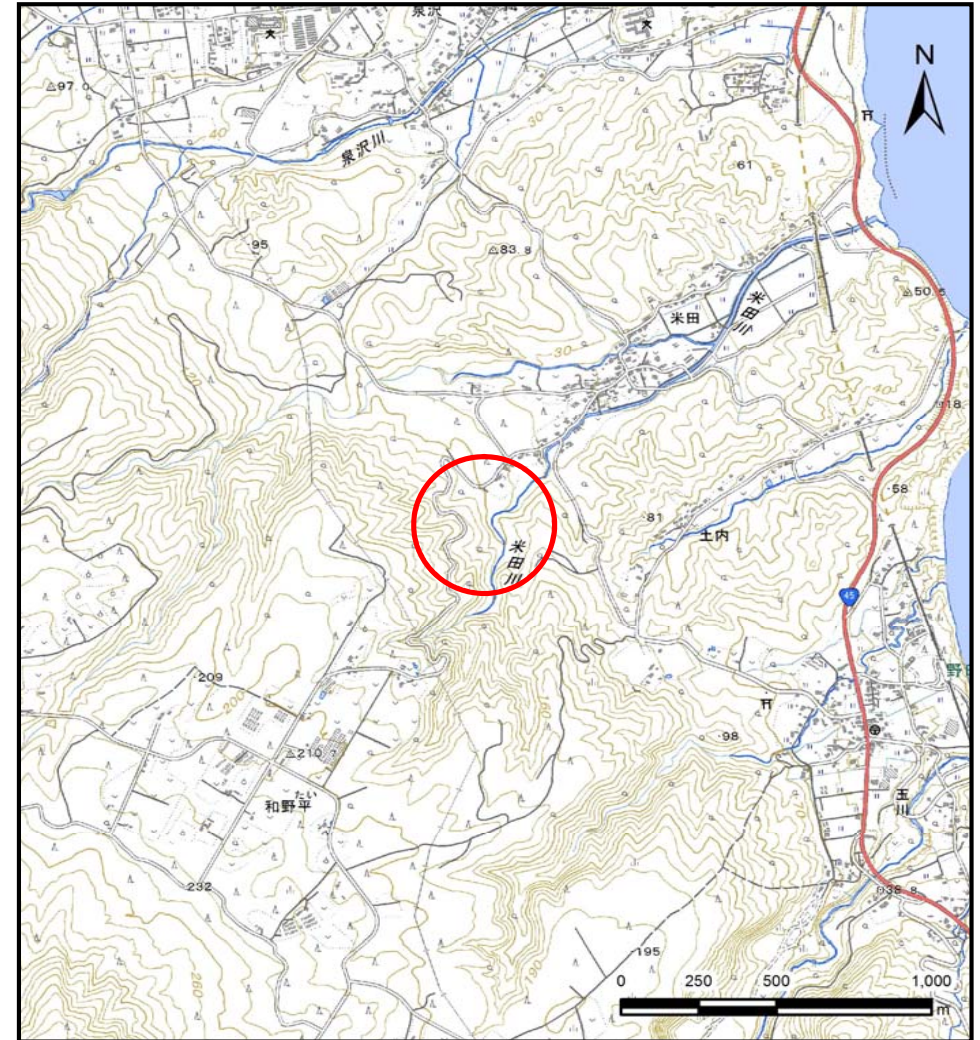
# 土砂災害防止に関する基礎調査(土石流)

表紙 位置,位置図

自然現象の種類	土石流
溪流番号	A033010-1
水系名	米田川
河川名	米田川
溪流名	米田の沢(2)-1
所在地	九戸郡野田村大字野田第8地割
調査機関	県北広域振興局土木部



位置図(S=1:200,000)



概況図(S=1:25,000)

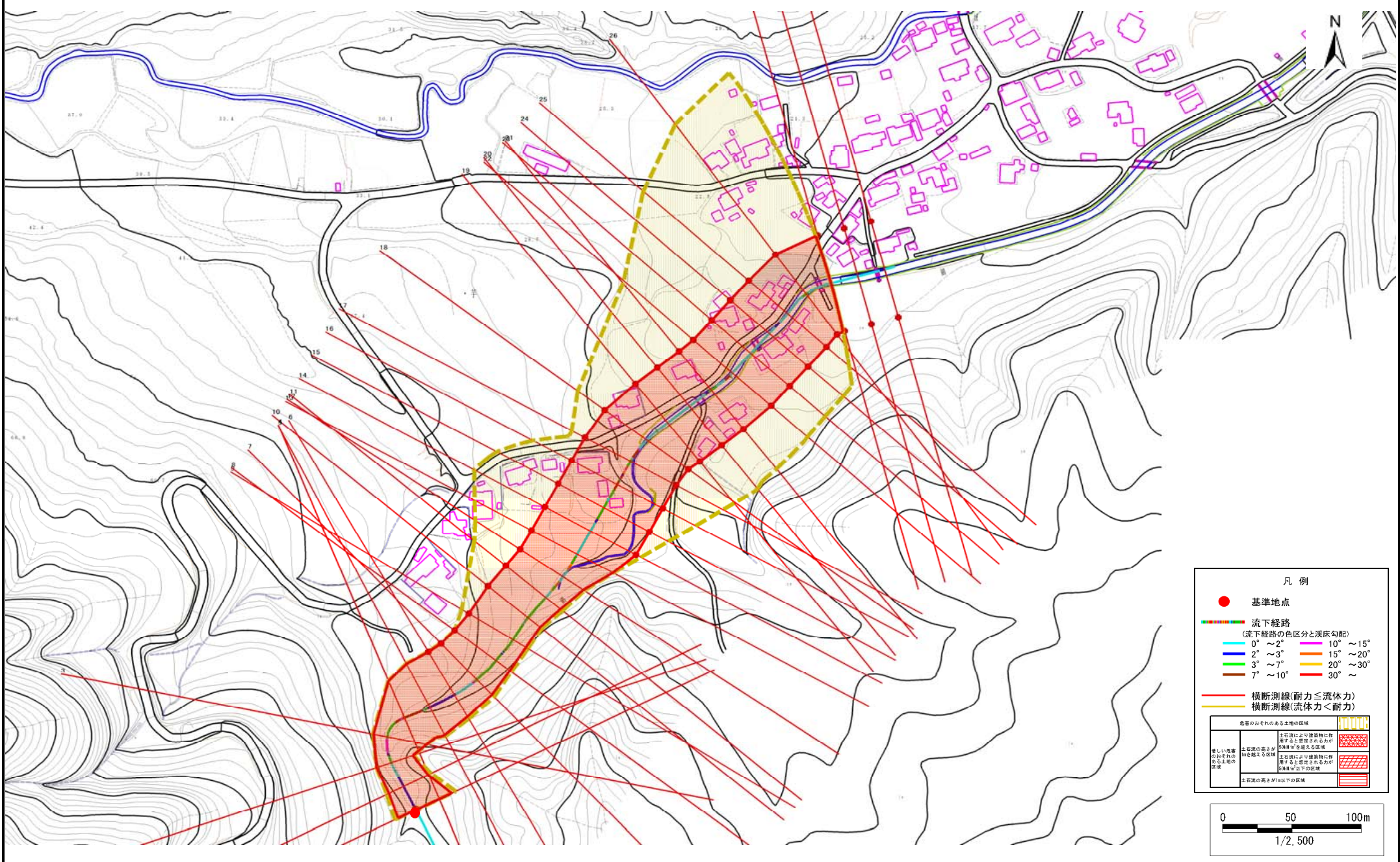


# 土石流区域調書

様式3-1 危害のおそれのある土地、著しい危害のおそれのある土地の設定図

調査年度 平成28年度

溪流の位置	溪流番号	A033010-1	溪流名	米田の沢(2)-1	所在地	九戸郡野田村大字野田第8地割
-------	------	-----------	-----	-----------	-----	----------------

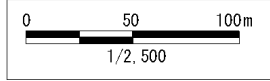


凡例

- 基準地点
- 流下経路  
(流下経路の色区分と渓床勾配)
 

0° ~ 2°	10° ~ 15°
2° ~ 3°	15° ~ 20°
3° ~ 7°	20° ~ 30°
7° ~ 10°	30° ~
- 横断測線(耐力 ≤ 流体力)
- 横断測線(流体力 < 耐力)

危害のおそれのある土地の区域		図例
著しい危害のおそれのある土地の区域	土石流により建築物に作用すると想定されるが、傾斜が急峻な区域	[Red cross-hatch pattern]
	土石流により建築物に作用すると想定されるが、傾斜が以下の区域	[Orange cross-hatch pattern]
危害のおそれのある土地の区域	土石流の高さが渓床下の区域	[Yellow cross-hatch pattern]



## 土石流区域調書

様式3-2 建築物に作用すると想定される衝撃に関する事項

調査年度 平成28年度

溪流の位置	溪流番号	A033010-1	溪流名	米田の沢(2)-1	所在地	九戸郡野田村大字野田第8地割	
横断測線番号	土石流の高さh(m)	土石流の流体力Fd(kN/m <sup>2</sup> )	建築物の耐力P2(kN/m <sup>2</sup> )	横断測線番号	土石流の高さh(m)	土石流の流体力Fd(kN/m <sup>2</sup> )	建築物の耐力P2(kN/m <sup>2</sup> )
No.0	2.04	24.45	4.85	No. 27	1.77	8.02	5.19
No.1	2.58	25.56	4.52	No. 28	1.88	6.90	5.04
No.2	2.90	24.81	4.50	No. 29	1.87	6.95	5.05
No.3	2.25	20.40	4.67				
No.4	2.04	19.56	4.85				
No.5	1.65	15.90	5.40				
No.6	1.43	13.64	5.89				
No.7	1.46	13.10	5.81				
No.8	1.45	13.41	5.86				
No.9	1.42	13.86	5.92				
No.10	1.39	14.47	6.00				
No.11	1.37	14.94	6.07				
No.12	1.33	15.79	6.18				
No.13	1.49	12.57	5.74				
No.14	1.57	11.34	5.55				
No.15	1.63	10.27	5.44				
No.16	1.63	10.21	5.44				
No.17	1.47	12.53	5.79				
No.18	1.45	12.87	5.84				
No.19	1.49	12.26	5.75				
No.20	1.56	11.23	5.60				
No.21	1.62	10.42	5.47				
No.22	1.64	9.99	5.42				
No.23	1.51	11.75	5.69				
No.24	1.52	11.71	5.68				
No.25	1.53	11.51	5.65				
No.26	1.54	11.32	5.62				