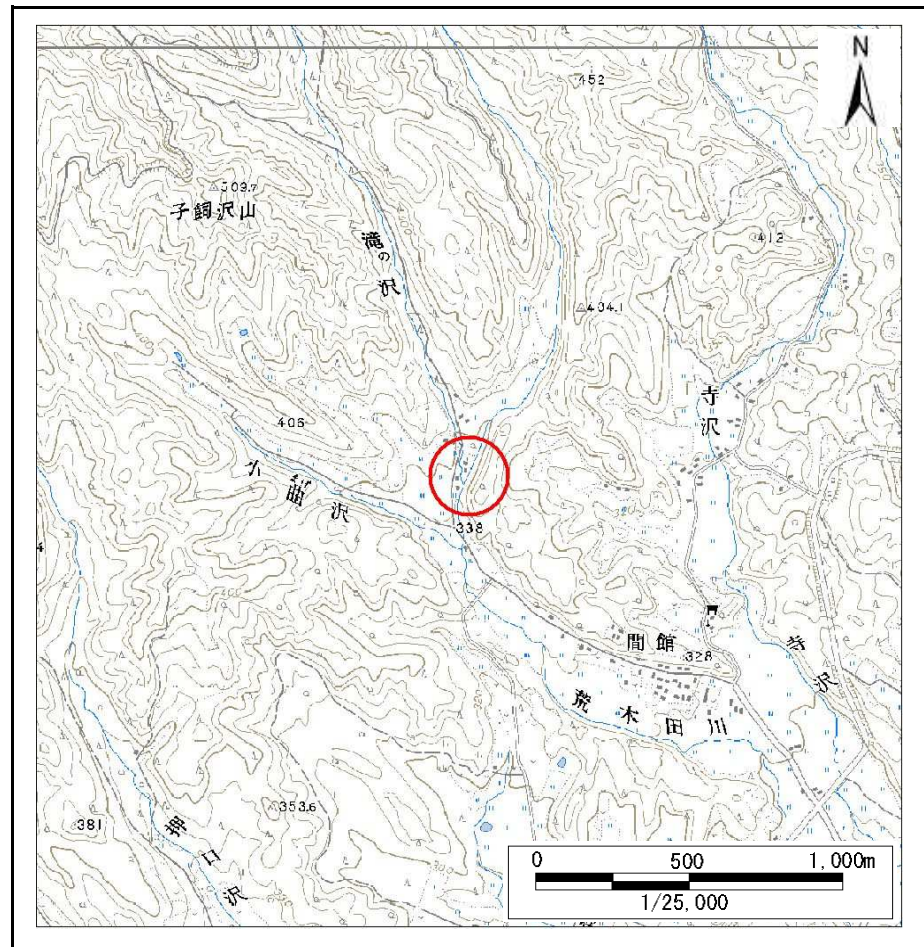


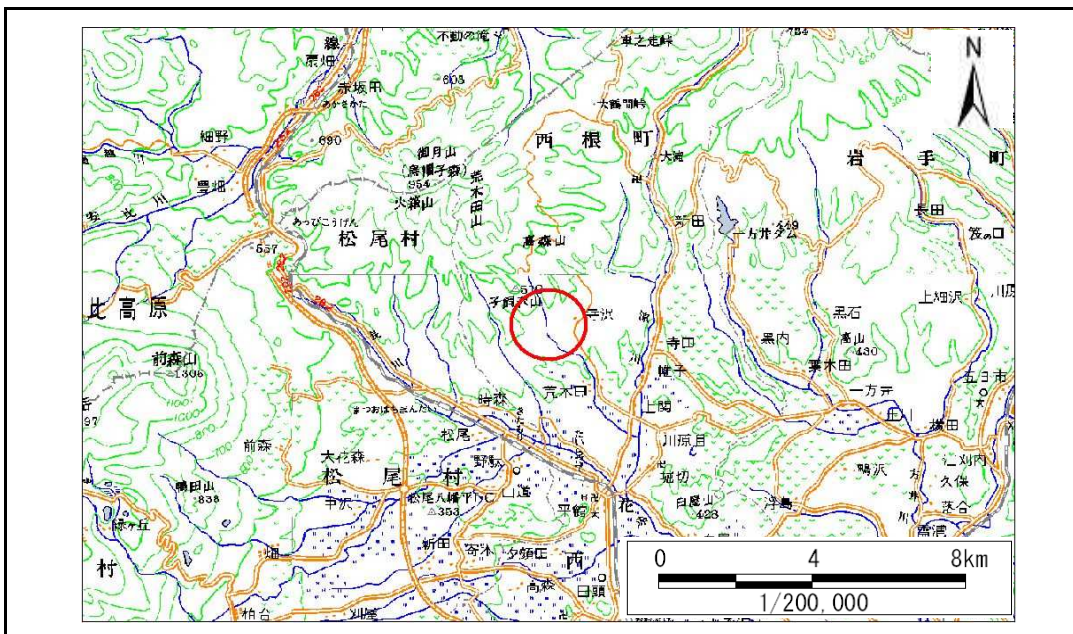
土砂災害防止に関する基礎調査(急傾斜地の崩壊)

表紙 概況、位置図

自然現象の種類	急傾斜地の崩壊
箇所番号	046B1001
箇所名	小曲沢
所在地	八幡平市荒木田
調査機関	盛岡広域振興局土木部岩手土木センター



概況図(S=1:25,000)



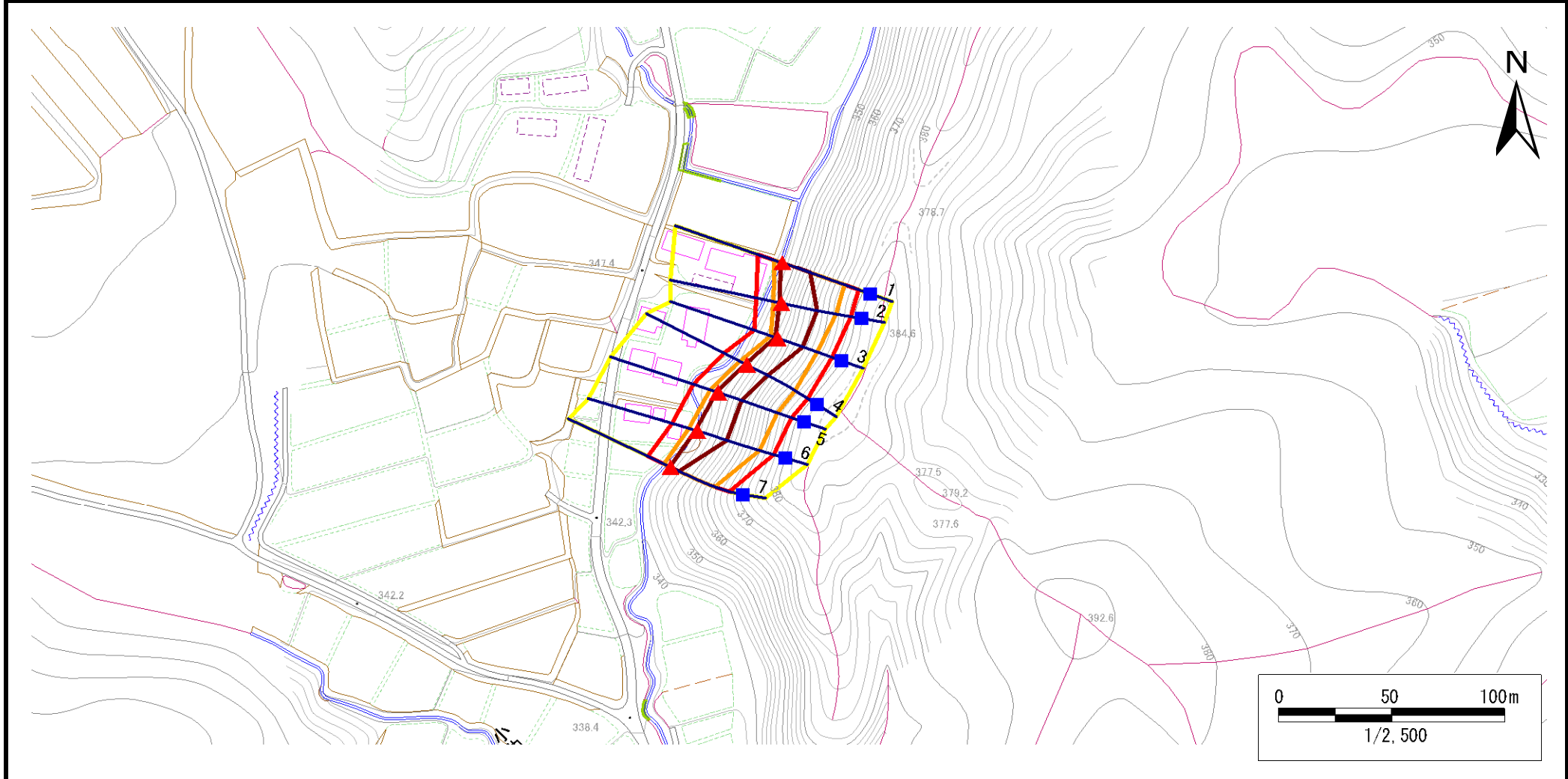
位置図(S=1:200,000)

急傾斜地の崩壊区域調書

様式3-1 危害のおそれのある土地、著しい危害のおそれのある土地の設定図

調査年度 平成23年度

急傾斜地の位置 箇所番号 046B1001 箇所名 小曲沢 所在地 八幡平市荒木田



凡例	■ 上端	— 横断測線	▭ 危害のおそれのある土地の区域	▭ 土石等の移動による力が100kN/m ² を超える範囲
	▲ 下端		▭ 著しい危害のおそれのある土地の区域	▭ 土石等の堆積高が3mを超える範囲

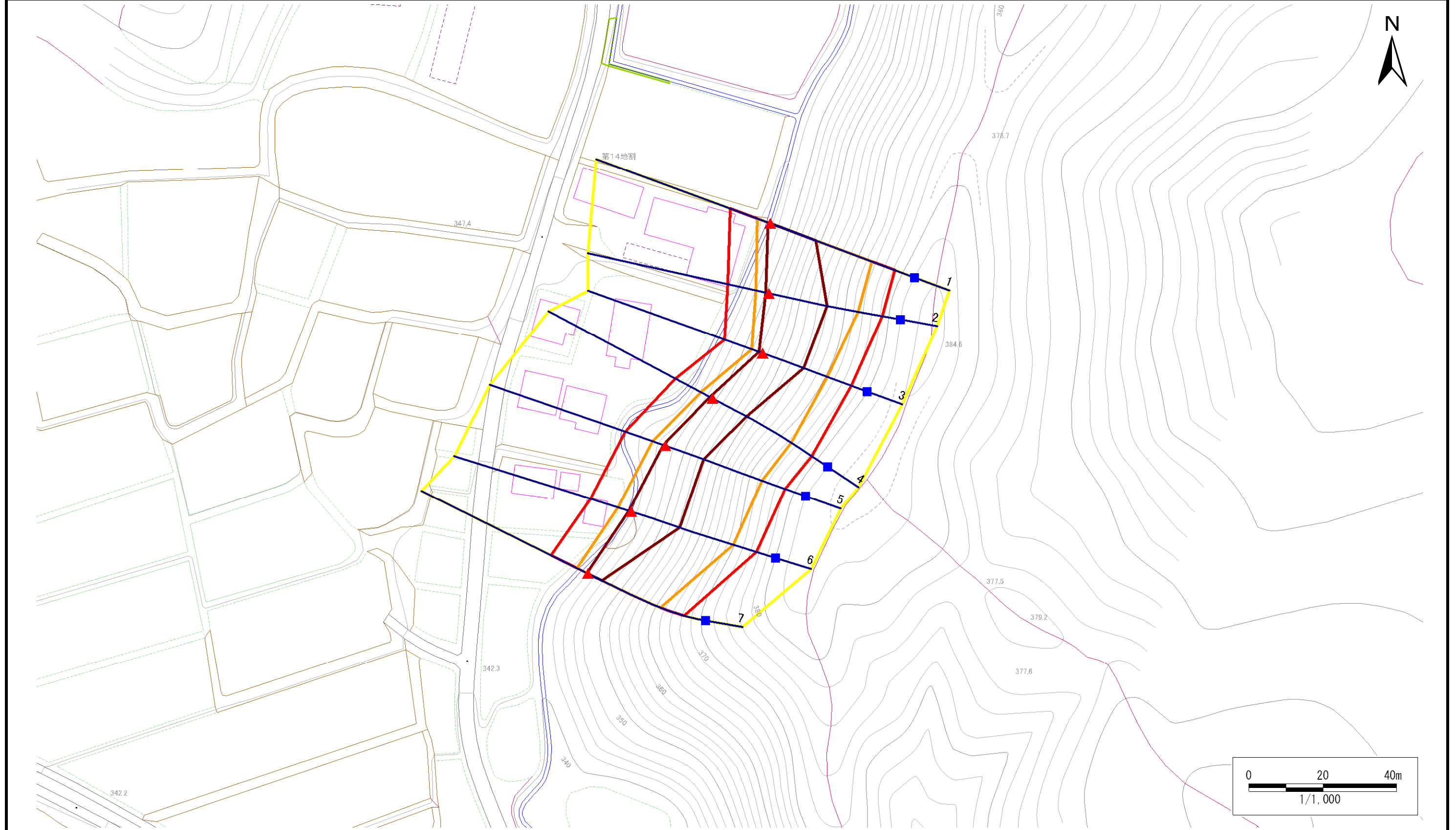
急傾斜地の崩壊区域調書

様式3-1 危害のおそれのある土地、著しい危害のおそれのある土地の設定図

調査年度

平成23年度

急傾斜地の位置 箇所番号 046B1001 箇所名 小曲沢 所在地 八幡平市荒木田



- | | | | | |
|-----------|--|--|--|--|
| 凡例 | ■ 上端 | — 横断測線 | 危険のおそれのある土地の区域 | 土石等の移動による力が100kN/m ² を超える範囲 |
| | ▲ 下端 | | 著しい危険のおそれのある土地の区域 | 土石等の堆積高が3mを超える範囲 |

急傾斜地の崩壊区域調査

様式3-2 建築物に作用すると想定される衝撃に関する事項(1/1)

調査年度

平成23年度

急傾斜地の位置		箇所番号		046B1001		箇所名		小曲沢		所在地		八幡平市荒木田				
横断 測線 番号	急傾斜地の下端に隣接する土地								急傾斜地内							
	土石等の移動の高さと力の大きさ				土石等の堆積高さとの大きさ				土石等の移動の高さと力の大きさ				土石等の堆積高さとの大きさ			
	区分	高さ (m)	下端からの距離 (m)	力の大きさ (kN/m ²)	区分	下端からの水平 距離(m)	高さ (m)	力の大きさ (kN/m ²)	区分	高さ (m)	上端からの比高 (m)	力の大きさ (kN/m ²)	区分	上端からの比高 (m)	高さ (m)	力の大きさ (kN/m ²)
1	100kN/m ² を超える	1.00	0.00 ~ 3.69	159.76	3mを超える	0.00 ~ 0.59	3.34	17.85	100kN/m ² を超える	1.00	10.81 ~ 36.57	159.76	3mを超える	25.00 ~ 36.57	3.34	17.85
	それ以外	1.00	3.69 ~ 11.47	100.00	それ以外	0.59 ~ 11.47	3.00	16.05	それ以外	1.00	5.00 ~ 10.81	100.00	それ以外	5.00 ~ 25.00	3.00	16.05
2	100kN/m ² を超える	1.00	0.00 ~ 3.55	157.36	3mを超える	0.00 ~ 0.82	3.51	18.76	100kN/m ² を超える	1.00	11.56 ~ 35.99	157.36	3mを超える	20.00 ~ 35.99	3.51	18.76
	それ以外	1.00	3.55 ~ 11.34	100.00	それ以外	0.82 ~ 11.34	3.00	16.05	それ以外	1.00	5.00 ~ 11.56	100.00	それ以外	5.00 ~ 20.00	3.00	16.05
3	100kN/m ² を超える	1.00	0.00 ~ 3.12	149.70	3mを超える	0.00 ~ 0.99	3.65	19.53	100kN/m ² を超える	1.00	12.56 ~ 32.87	149.70	3mを超える	20.00 ~ 32.87	3.65	19.53
	それ以外	1.00	3.12 ~ 10.90	100.00	それ以外	0.99 ~ 10.90	3.00	16.05	それ以外	1.00	5.00 ~ 12.56	100.00	それ以外	5.00 ~ 20.00	3.00	16.05
4	100kN/m ² を超える	1.00	0.00 ~ 3.55	157.28	3mを超える	0.00 ~ 0.78	3.48	18.61	100kN/m ² を超える	1.00	11.40 ~ 35.08	157.28	3mを超える	25.00 ~ 35.08	3.48	18.61
	それ以外	1.00	3.55 ~ 11.33	100.00	それ以外	0.78 ~ 11.33	3.00	16.05	それ以外	1.00	5.00 ~ 11.40	100.00	それ以外	5.00 ~ 25.00	3.00	16.05
5	100kN/m ² を超える	1.00	0.00 ~ 3.59	158.06	3mを超える	0.00 ~ 0.52	3.29	17.63	100kN/m ² を超える	1.00	10.70 ~ 34.43	158.06	3mを超える	25.00 ~ 34.43	3.29	17.63
	それ以外	1.00	3.59 ~ 11.38	100.00	それ以外	0.52 ~ 11.38	3.00	16.05	それ以外	1.00	5.00 ~ 10.70	100.00	それ以外	5.00 ~ 25.00	3.00	16.05
6	100kN/m ² を超える	1.00	0.00 ~ 3.72	160.30	3mを超える	0.00 ~ 0.68	3.40	18.20	100kN/m ² を超える	1.00	11.04 ~ 37.73	160.30	3mを超える	25.00 ~ 37.73	3.40	18.20
	それ以外	1.00	3.72 ~ 11.50	100.00	それ以外	0.68 ~ 11.50	3.00	16.05	それ以外	1.00	5.00 ~ 11.04	100.00	それ以外	5.00 ~ 25.00	3.00	16.05
7	100kN/m ² を超える	1.00	0.00 ~ 3.25	151.99	3mを超える	0.00 ~ 0.25	3.14	16.80	100kN/m ² を超える	1.00	10.61 ~ 28.52	151.99	3mを超える	25.00 ~ 28.52	3.14	16.80
	それ以外	1.00	3.25 ~ 11.03	100.00	それ以外	0.25 ~ 11.03	3.00	16.05	それ以外	1.00	5.00 ~ 10.61	100.00	それ以外	5.00 ~ 25.00	3.00	16.05
	100kN/m ² を超える		~		3mを超える	~			100kN/m ² を超える		~		3mを超える	~		
	それ以外		~		それ以外	~			それ以外		~		それ以外	~		
	100kN/m ² を超える		~		3mを超える	~			100kN/m ² を超える		~		3mを超える	~		
	それ以外		~		それ以外	~			それ以外		~		それ以外	~		
	100kN/m ² を超える		~		3mを超える	~			100kN/m ² を超える		~		3mを超える	~		
	それ以外		~		それ以外	~			それ以外		~		それ以外	~		
	100kN/m ² を超える		~		3mを超える	~			100kN/m ² を超える		~		3mを超える	~		
	それ以外		~		それ以外	~			それ以外		~		それ以外	~		
	100kN/m ² を超える		~		3mを超える	~			100kN/m ² を超える		~		3mを超える	~		
	それ以外		~		それ以外	~			それ以外		~		それ以外	~		
	100kN/m ² を超える		~		3mを超える	~			100kN/m ² を超える		~		3mを超える	~		
	それ以外		~		それ以外	~			それ以外		~		それ以外	~		