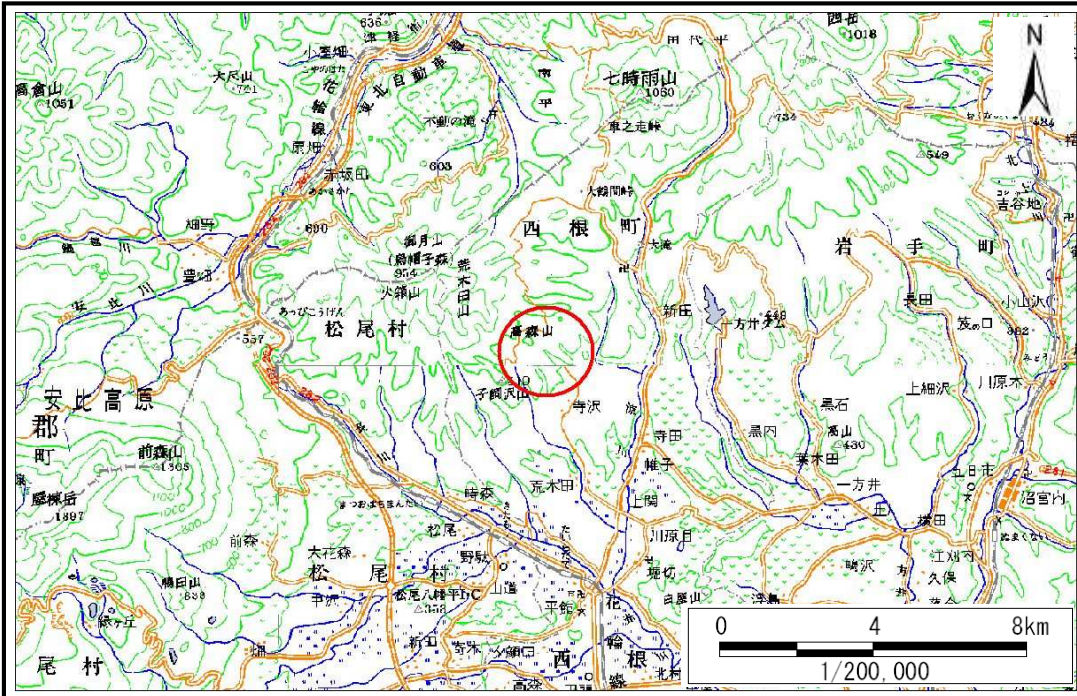


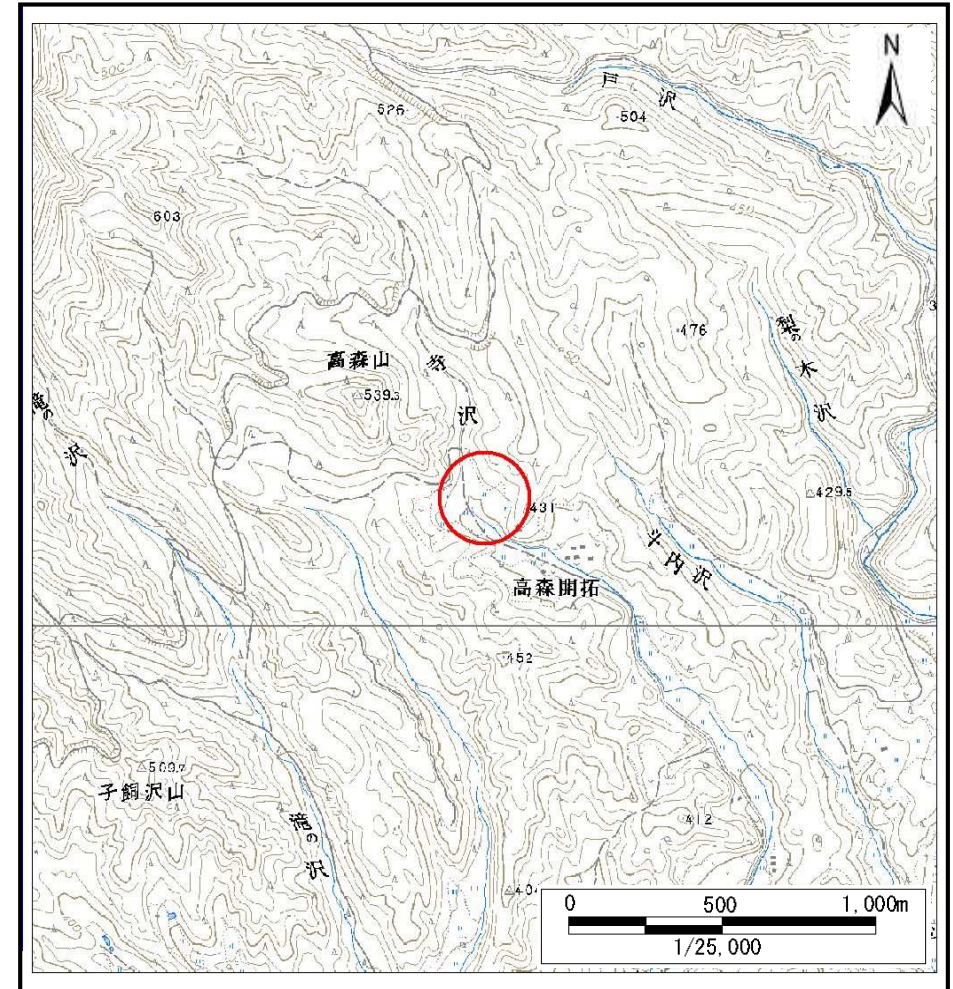
土砂災害防止に関する基礎調査(土石流)

表紙 位置,位置図

自然現象の種類	土石流
溪流番号	B036102
水系名	北上川
河川名	涼川
溪流名	寺沢
所在	八幡平市荒木田
調査機関	盛岡広域振興局土木部岩手土木センター



位置図(S=1:200,000)



概況図(S=1:25,000)

土石流区域調査

様式3-1 危害のおそれのある土地、著しい危害のおそれのある土地の設定図 (A3)

調査年度

平成23年度

溪流の位置

溪流番号

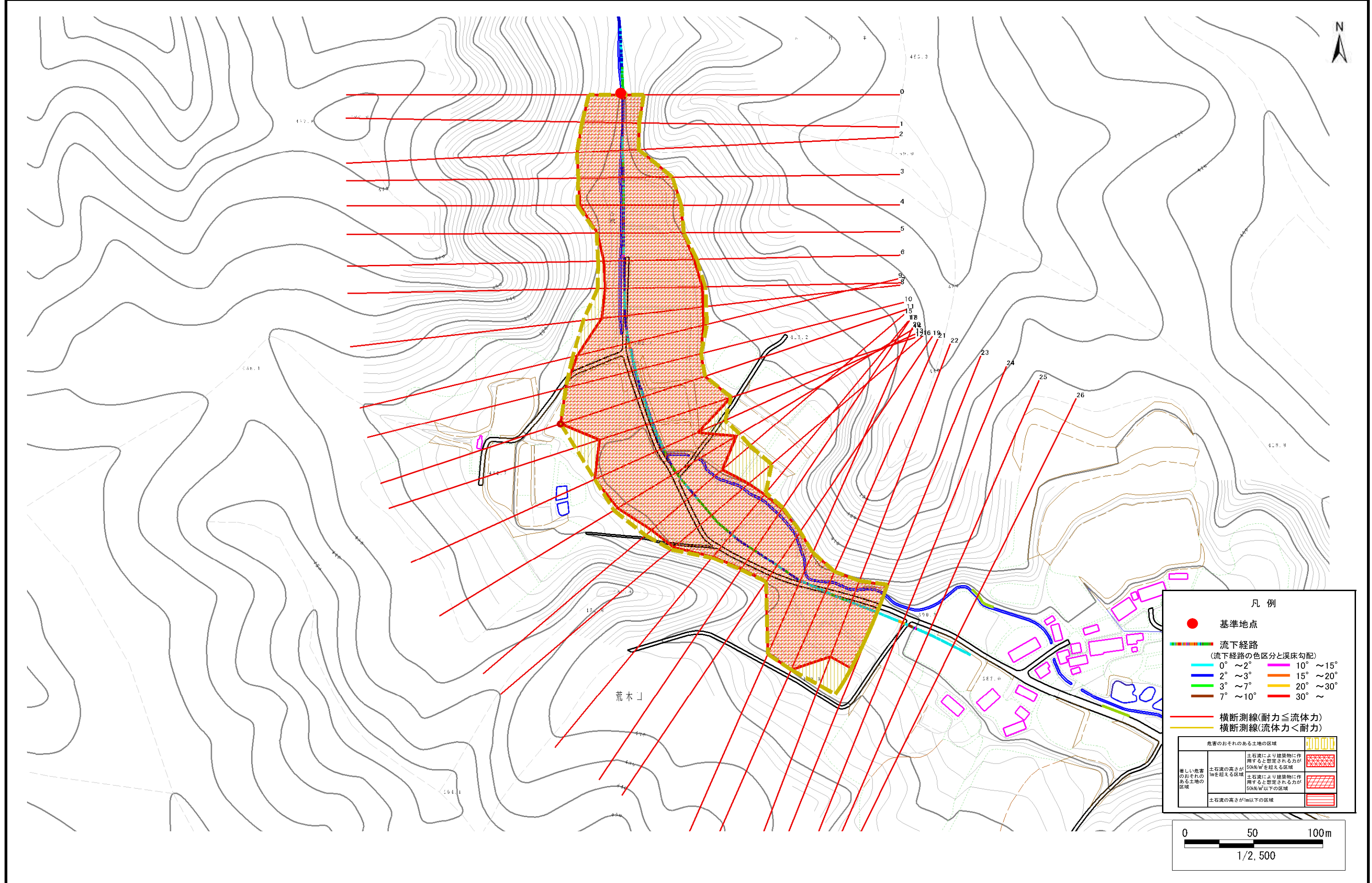
B036102

溪流名

寺沢

所在地

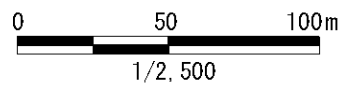
八幡平市荒木田



凡例

- 基準地点
- 流下経路 (流下経路の色区分と溪床勾配)
 - 0° ~ 2°
 - 2° ~ 3°
 - 3° ~ 7°
 - 7° ~ 10°
 - 10° ~ 15°
 - 15° ~ 20°
 - 20° ~ 30°
 - 30° ~
- 横断測線(耐力 ≤ 流体力)
- 横断測線(流体力 < 耐力)

危害のおそれのある土地の区域	
著しい危害のおそれのある土地の区域	土石流により建築物に作用すると想定される力が 50kN/m ² を超える区域
危害のおそれのある土地の区域	土石流により建築物に作用すると想定される力が 50kN/m ² 以下の区域
土石流の高さが1m以下の区域	



土石流区域調書

様式3-2 建築物に作用すると想定される衝撃に関する事項

調査年度 平成23年度

溪流の位置	溪流番号	B036102	溪流名	寺沢	所在地	八幡平市荒木田	
横断測線番号	土石流の高さh(m)	土石流の流体力Fd(kN/m ²)	建築物の耐力P2(kN/m ²)	横断測線番号	土石流の高さh(m)	土石流の流体力Fd(kN/m ²)	建築物の耐力P2(kN/m ²)
No.0	4.39	43.32	4.50				
No.1	4.25	43.07	4.50				
No.2	4.19	37.08	4.50				
No.3	3.21	26.68	4.50				
No.4	3.10	24.82	4.50				
No.5	3.40	28.69	4.50				
No.6	3.31	27.41	4.50				
No.7	3.19	25.41	4.50				
No.8	3.11	24.03	4.50				
No.9	2.72	19.07	4.50				
No.10	2.55	18.92	4.53				
No.11	2.24	15.65	4.68				
No.12	2.57	18.81	4.53				
No.13	2.95	21.37	4.50				
No.14	2.65	17.44	4.51				
No.15	3.37	24.00	4.50				
No.16	3.20	23.71	4.50				
No.17	3.56	28.37	4.50				
No.18	3.76	31.39	4.50				
No.19	4.14	37.77	4.50				
No.20	2.98	21.50	4.50				
No.21	3.06	21.86	4.50				
No.22	3.68	26.21	4.50				
No.23	3.53	22.44	4.50				
No.24	3.57	26.30	4.50				
No.25	3.15	24.65	4.50				
No.26	3.10	20.92	4.50				