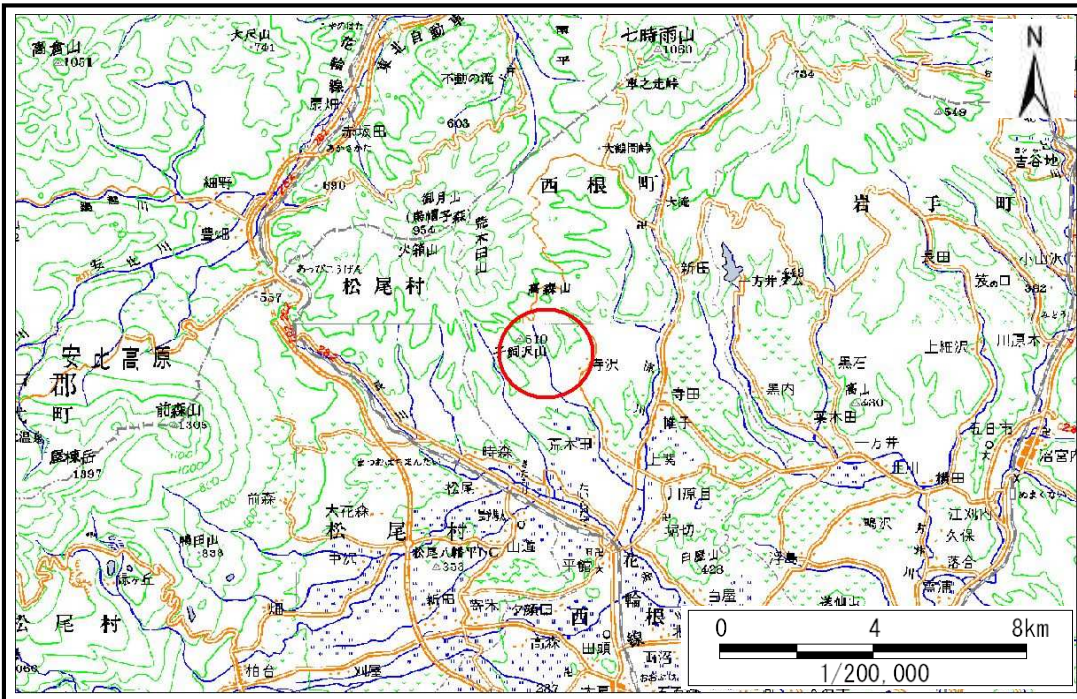


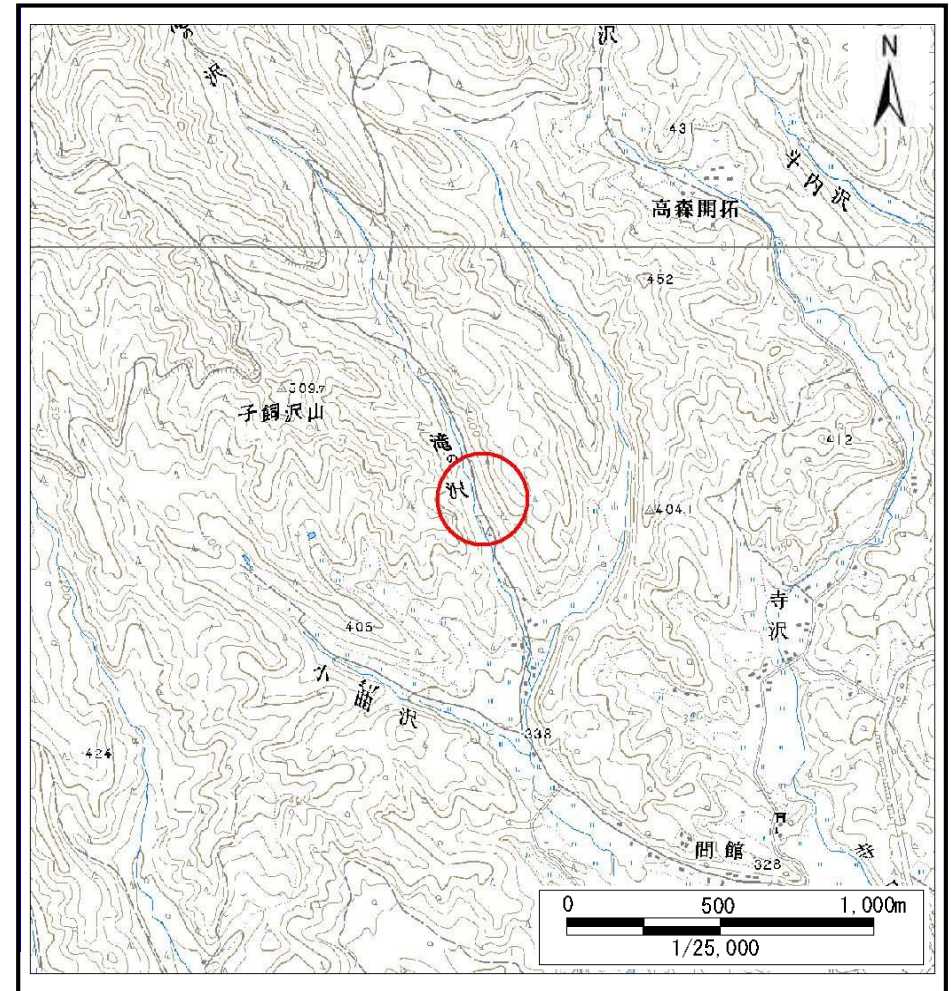
土砂災害防止に関する基礎調査(土石流)

表紙 位置,位置図

自然現象の種類	土石流
溪流番号	A046101-2
水系名	北上川
河川名	涼川
溪流名	滝ノ沢-2
所在	八幡平市荒木田
調査機関	盛岡広域振興局土木部岩手土木センター



位置図(S=1:200,000)



概況図(S=1:25,000)

土石流区域調査

様式3-1 危害のおそれのある土地、著しい危害のおそれのある土地の設定図 (A3)

調査年度

平成23年度

溪流の位置

溪流番号

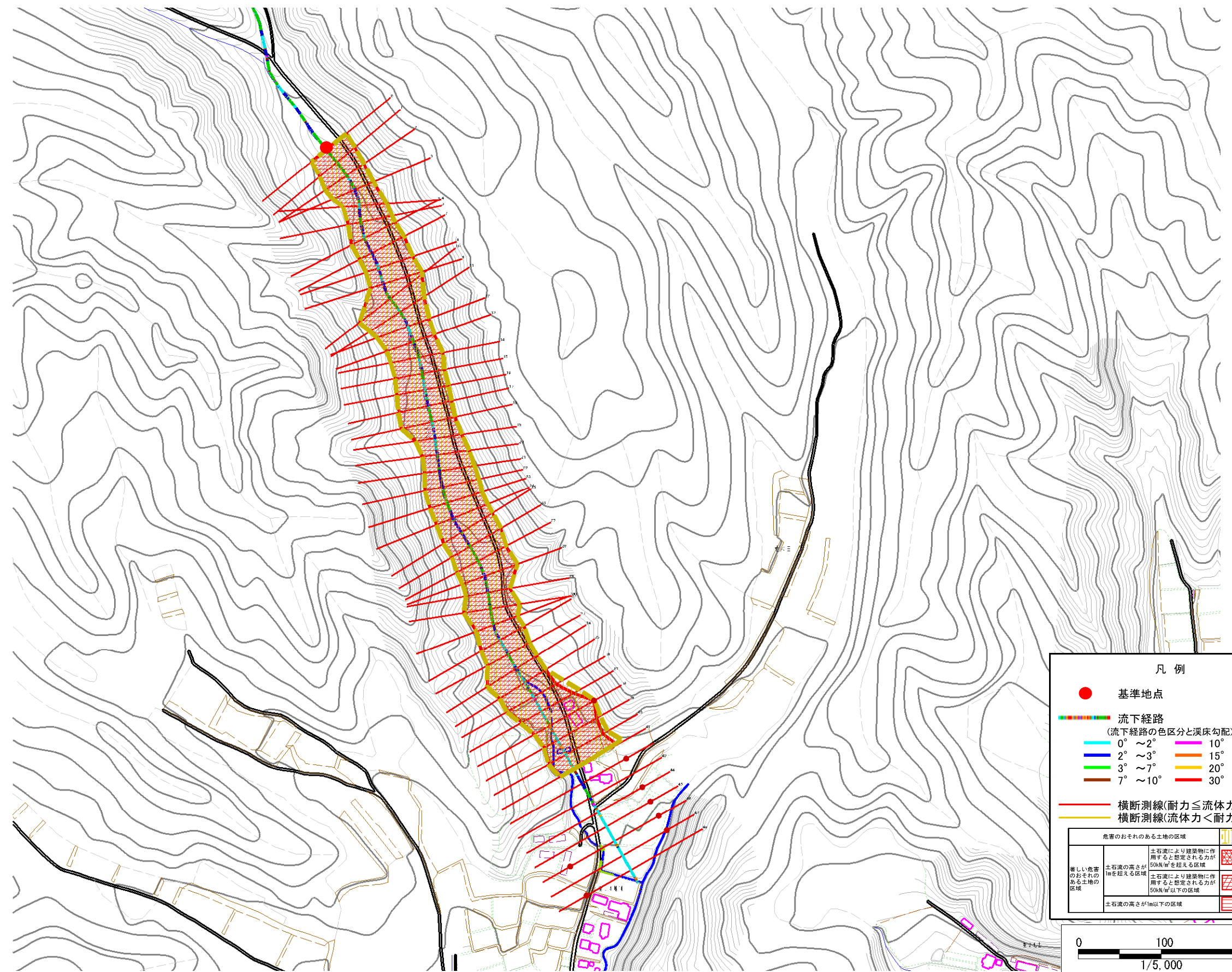
A046101-2

溪流名

滝ノ沢-2

所在地

八幡平市荒木田



凡例

- 基準地点
- 流下経路
(流下経路の色区分と溪床勾配)

0° ~ 2°	10° ~ 15°
2° ~ 3°	15° ~ 20°
3° ~ 7°	20° ~ 30°
7° ~ 10°	30° ~
- 横断測線(耐力 ≤ 流体力)
- 横断測線(流体力 < 耐力)

危害のおそれのある土地の区域	
著しい危害のおそれのある土地の区域	土石流により建築物に作用すると想定される力が50kN/m ² を超える区域
危害のおそれのある土地の区域	土石流により建築物に作用すると想定される力が50kN/m ² 以下の区域
土石流の高さが1m以下の区域	

0 100 200m
1/5,000

土石流区域調査

様式3-1 危害のおそれのある土地、著しい危害のおそれのある土地の設定図 (A3)

調査年度

平成23年度

溪流の位置

溪流番号

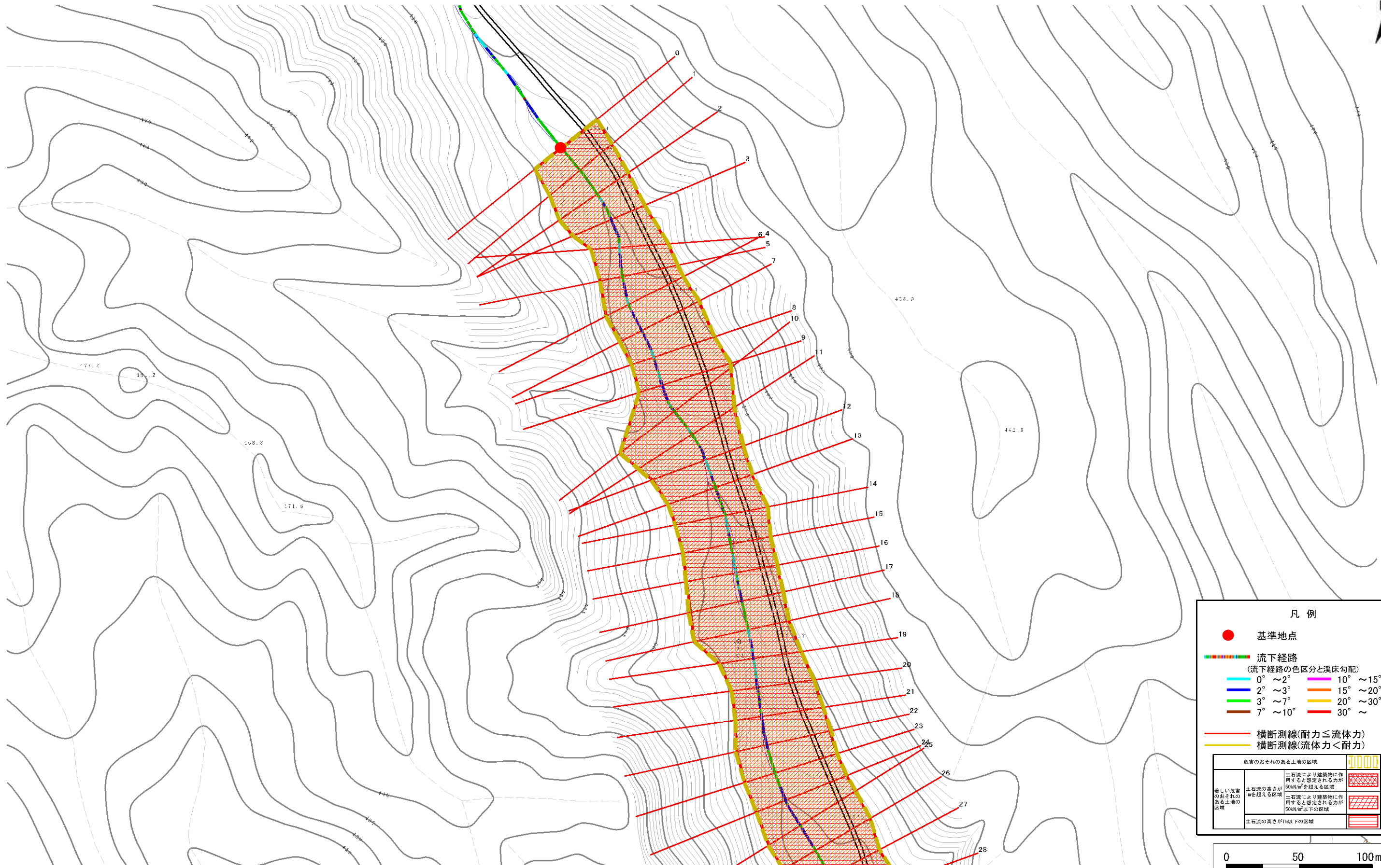
A046101-2

溪流名

滝ノ沢-2

所在地

八幡平市荒木田

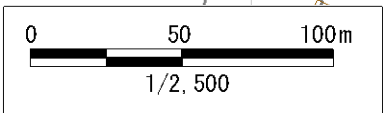


凡例

- 基準地点
- 流下経路
(流下経路の色区分と溪床勾配)

0° ~ 2°	10° ~ 15°
2° ~ 3°	15° ~ 20°
3° ~ 7°	20° ~ 30°
7° ~ 10°	30° ~
- 横断測線(耐力 ≤ 流体力)
- 横断測線(流体力 < 耐力)

危害のおそれのある土地の区域	
著しい危害のおそれのある土地の区域	土石流の高さが1mを超える区域 土石流により建築物に作用すると想定される力が50kN/m ² を超える区域
危害のおそれのある土地の区域	土石流の高さが1m以下の区域 土石流により建築物に作用すると想定される力が50kN/m ² 以下の区域



土石流区域調査

様式3-1 危害のおそれのある土地、著しい危害のおそれのある土地の設定図 (A3)

調査年度

平成23年度

溪流の位置

溪流番号

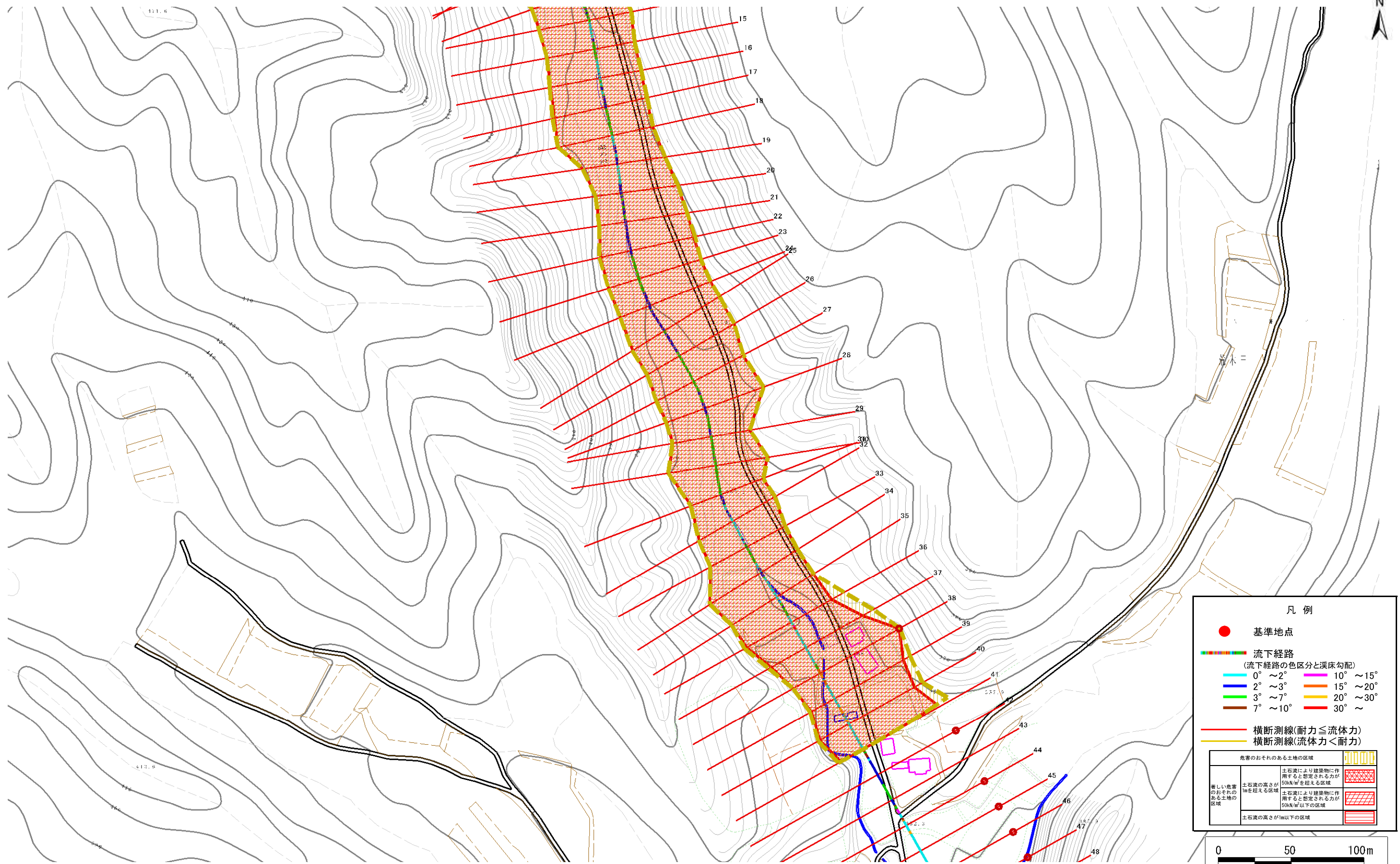
A046101-2

溪流名

滝ノ沢-2

所在地

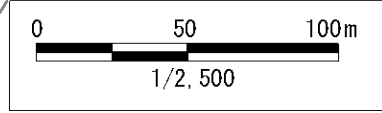
八幡平市荒木田



凡例

- 基準地点
- 流下経路 (流下経路の色区分と溪床勾配)
 - 0° ~ 2°
 - 2° ~ 3°
 - 3° ~ 7°
 - 7° ~ 10°
 - 10° ~ 15°
 - 15° ~ 20°
 - 20° ~ 30°
 - 30° ~
- 横断測線(耐力 ≤ 流体力)
- 横断測線(流体力 < 耐力)

危害のおそれのある土地の区域	
著しい危害のおそれのある土地の区域	土石流により建築物に作用すると想定される力が 50kN/m ² を超える区域
危害のおそれのある土地の区域	土石流により建築物に作用すると想定される力が 50kN/m ² 以下の区域
土石流の高さが1m以下の区域	



土石流区域調書

様式3-2 建築物に作用すると想定される衝撃に関する事項

						調査年度	平成23年度
溪流の位置	溪流番号	A046101-2	溪流名	滝ノ沢-2	所在地	八幡平市荒木田	
横断測線番号	土石流の高さh(m)	土石流の流体力Fd(kN/m ²)	建築物の耐力P2(kN/m ²)	横断測線番号	土石流の高さh(m)	土石流の流体力Fd(kN/m ²)	建築物の耐力P2(kN/m ²)
No.0	3.36	40.29	4.50	No.27	3.11	27.94	4.50
No.1	3.29	41.22	4.50	No.28	3.02	26.63	4.50
No.2	3.21	40.81	4.50	No.29	3.52	34.35	4.50
No.3	3.26	45.59	4.50	No.30	2.98	29.08	4.50
No.4	3.33	43.79	4.50	No.31	3.46	36.69	4.50
No.5	3.37	41.18	4.50	No.32	3.23	32.55	4.50
No.6	3.18	38.11	4.50	No.33	3.38	31.65	4.50
No.7	3.16	37.03	4.50	No.34	2.97	27.52	4.50
No.8	3.23	35.37	4.50	No.35	3.12	28.48	4.50
No.9	3.09	32.42	4.50	No.36	3.28	24.49	4.50
No.10	2.48	22.33	4.55	No.37	3.09	23.76	4.50
No.11	2.83	25.75	4.50	No.38	2.23	15.33	4.69
No.12	3.16	28.67	4.50	No.39	3.17	22.06	4.50
No.13	3.34	30.09	4.50	No.40	3.05	22.47	4.50
No.14	3.18	29.47	4.50	No.41	3.13	19.15	4.50
No.15	3.30	30.68	4.50	No.42	2.29	14.17	4.65
No.16	3.24	29.59	4.50	No.43	2.86	21.32	4.50
No.17	3.20	28.97	4.50	No.44	2.22	15.03	4.69
No.18	3.10	29.07	4.50	No.45	2.17	15.75	4.73
No.19	3.43	32.59	4.50	No.46	2.10	16.81	4.79
No.20	3.47	31.99	4.50	No.47	2.10	16.84	4.79
No.21	3.37	29.20	4.50	No.48	2.14	16.13	4.75
No.22	3.23	27.06	4.50				
No.23	3.17	27.66	4.50				
No.24	3.17	27.10	4.50				
No.25	3.09	26.35	4.50				
No.26	3.09	26.79	4.50				